

**HOTĂRÂREA NR. 86**  
**din 16 SEPTEMBRIE 2004**

privind reorganizarea aparatului propriu al Consiliului Județean Sălaj prin modificarea nivelului de organizare și schimbarea denumirii Biroului Integrare Europeană și Programe în Direcția Relații Externe, Integrare Europeană și Managementul Proiectelor

Consiliul Județean Sălaj;

Având în vedere:

- Expunerea de motive a președintelui Consiliului Județean Sălaj nr.3618 din 06.09.2004;
  - Raportul de specialitate al Biroului Organizare, Salarizare, Resurse Umane și Relații Publice nr.3619 din 06.09.2004;
  - Avizul Agenției Naționale a Funcționarilor Publici nr.6262 din 08.09.2004;
  - Art.2 alin.(1) - (5), art.3, art.7 - 9, art.12 - 14 și art.90 din Legea nr.188/1999 privind Statutul funcționarilor publici, republicată și anexa la aceasta;
  - NOTA din Legea nr.188/1999, republicată;
  - Anexa nr.1 la Ordonanța de Urgență a Guvernului nr.80/2001 privind stabilirea unor normative de cheltuieli pentru autoritățile și instituțiile publice, aprobate prin Legea nr.247/2002, cu modificările și completările ulterioare;
  - Art.104 alin.(1) lit.b) din Legea nr.215/2001, cu modificările și completările ulterioare;
- În temeiul art.109 din Legea nr.215/2001 privind administrația publică locală, cu modificările și completările ulterioare,

**HOTĂRĂȘTE:**

**Art.1.** Se aprobă reorganizarea aparatului propriu al Consiliului Județean Sălaj prin modificarea nivelului de organizare și schimbarea denumirii Biroului Integrare Europeană și Programe în Direcția Relații Externe, Integrare Europeană și Managementul Proiectelor, conform anexelor nr.1 și 2 care fac parte integrantă din prezenta hotărâre.

**Art.2.** Cu ducerea la îndeplinire a prezentei hotărâri se încredințează președintele Consiliului Județean Sălaj.

**Art.3.** Prezenta hotărâre se comunică la:

- Președintele Consiliului Județean Sălaj;
- Direcția Juridică și Administrație Locală;
- Biroul Organizare, Salarizare, Resurse Umane și Relații Publice.

PREȘEDINTE,

Tiberiu Marc



CONTRASEMNEAZĂ:  
SECRETARUL GENERAL  
AL JUDEȚULUI,

Mircea Chișu

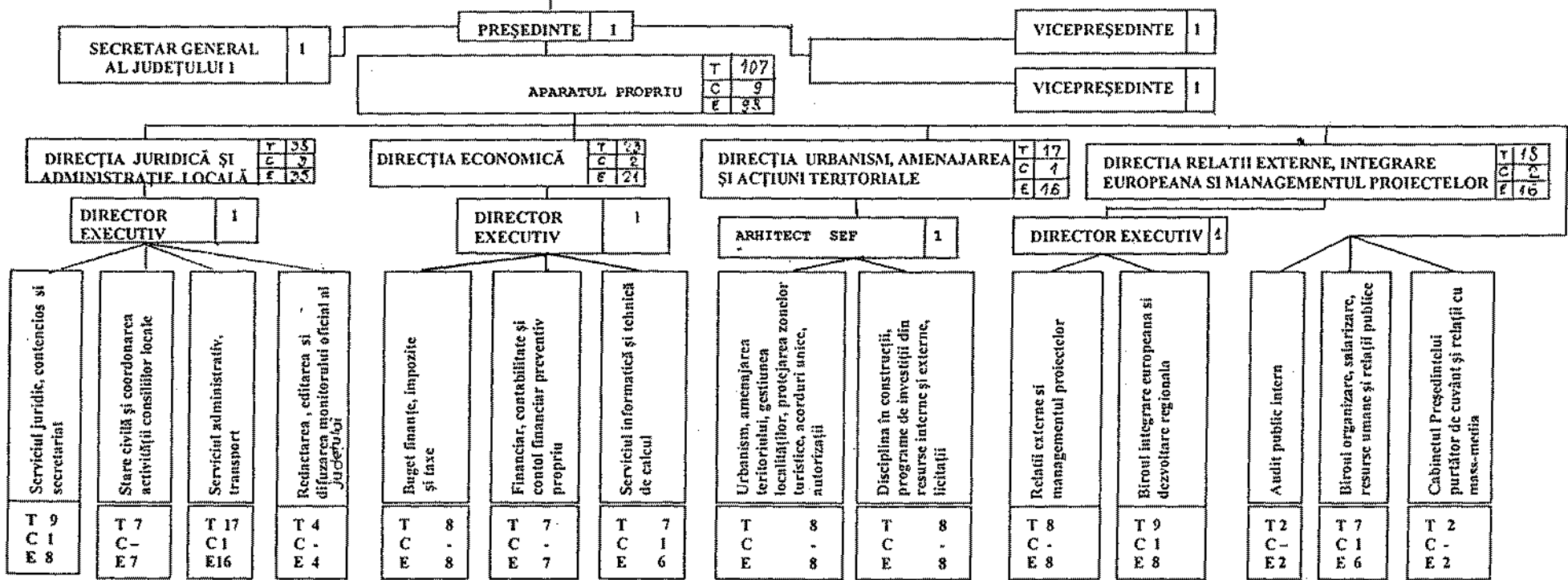
Anexa nr.1  
la Hotararea nr. 86  
din 16.09.2004

- AGENȚI ECONOMICI, SERVICII ȘI INSTITUȚII PUBLICE SUBORDONATE**
1. S.C. Drumuri și Poduri Sălaj S.A.
  2. Direcția Generală pentru Protecția Drepturilor Copilului Sălaj
  3. Direcția de Asistență Socială Sălaj
  4. Direcția pentru Administrarea Domeniului Public, Privat și Dezvoltare Rurală Sălaj
  5. Direcția Județeană pentru Protecția Plantelor Sălaj
  6. Muzeul Județean de Istorie și Artă
  7. Biblioteca Județeană "Ioniță Scipione Bădescu" Sălaj
  8. Centrul Județean pt. Conservarea și Promovarea Culturii Tradiționale Sălaj
  9. Școala Populară de Arte și Meserii Sălaj
  10. Centrul Județean de Consultanță Agricolă Sălaj
  11. Corpul Gardienilor Publici Sălaj
  12. Centrul Medico-Social Ileanda

**ORGANIGRAMA  
CONSILIULUI JUDEȚEAN  
ȘI APARATULUI PROPRIU**

FUNCTII DE DEMNITATE PUBLICĂ	
1. Președinte	= 1
2. Vicepreședinte	= 2
3. Consilier Județean	= 28
<b>TOTAL</b>	<b>= 31</b>
- Comisii de Specialitate	= 5

CONSILIUL JUDEȚEAN	31
COMISII DE SPECIALITATE	5



T = Total; C = Conducere; E = Execuție

1. INALTI FUNCTIONARI PUBLICI	= 1
- Secretar general al județului	= 1
2. FUNCȚIONARI PUBLICI	= 67
- conducere	= 7
- execuție	= 60
3. PERSONAL CONTRACTUAL	= 40
- conducere	= 2
- execuție	= 38
<b>TOTAL (1+2+3)</b>	<b>= 108</b>

Anexa nr.2  
la Hotărârea nr. 86  
din 16 09 2009

## STAT DE FUNCȚII

Nr. crt.	Denumirea funcției		Nivelul studiilor	Numărul de posuri
	Execuție	Conducere		
0	1	2	3	4
<b>A.</b>	<b>FUNCȚII DE DEMNITATE PUBLICĂ - TOTAL</b>			<b>3</b>
1.		Președinte	S	1
2.		Vicepreședinte	S	2
<b>B.</b>	<b>FUNCȚII PUBLICE CORESPUNZĂTOARE CATEGORIEI ÎNALȚILOR FUNCȚIONARI PUBLICI</b>			<b>1</b>
1.		Secretar general al județului	S	1
<b>C.</b>	<b>APARATUL PROPRIU AL CONSILIULUI JUDEȚEAN -TOTAL (I + IV)</b>			<b>107</b>
<b>I.</b>	<b>TOTAL FUNCȚII PUBLICE (II + III)</b>			<b>67</b>
<b>II.</b>	<b>FUNCȚII PUBLICE GENERALE - TOTAL (a + b)</b>			<b>66</b>
<b>a)</b>	<b>FUNCȚII PUBLICE DE CONDUCERE - TOTAL</b>			<b>6</b>
1.		Director executiv	-	3
2.		Șef serviciu	-	1
3.		Șef birou	-	2
<b>b)</b>	<b>FUNCȚII PUBLICE DE EXECUȚIE - TOTAL</b>			<b>60</b>
1.	consilier cl.I gr.prof.superior		S	13
	consilier cl.I gr.prof.principal		S	16
	consilier cl.I gr.prof.asistent		S	3
	consilier cl.I gr.prof.debutant		S	1
2.	inspector cl.I gr.prof.superior		S	-
	inspector cl.I gr.prof.principal		S	2
	inspector cl.I gr.prof.asistent		S	2
	inspector cl.I gr.prof.debutant		S	3
3.	consilier juridic cl.I gr.prof.superior		S	2
	consilier juridic cl.I gr.prof.principal		S	3
	consilier juridic cl.I gr.prof.asistent		S	3
	consilier juridic cl.I gr.prof.debutant		S	-
	TOTAL cl.I (1+2+3)			48
4.	referent de sp. cl.II gr.prof.superior		SSD	1
	referent de sp. cl.II gr.prof.principal		SSD	1
	referent de sp. cl.II gr.prof.asistent		SSD	-
	referent de sp. cl.II gr.prof.debutant		SSD	-
	TOTAL cl.II			2
5.	referent cl.III gr.prof.superior		M/PL	1
	referent cl.III gr.prof.principal		M/PL	7
	referent cl.III gr.prof.asistent		M/PL	2
	referent cl.III gr.prof.debutant		M/PL	-
	TOTAL cl.III			10

<b>III.</b>	<b>FUNCTII PUBLICE SPECIFICE - TOTAL (a + b)</b>			<b>1</b>
<b>a)</b>	<b>FUNCTII PUBLICE DE CONDUCERE - TOTAL</b>			<b>1</b>
1.		Arhitect șef	-	1
<b>b)</b>	<b>FUNCTII PUBLICE DE EXECUȚIE - TOTAL</b>			<b>-</b>
1.	arhitect (cons.)cl.I gr.prof.superior		S	-
	arhitect (cons.)cl.I gr.prof.principal		S	-
	arhitect (cons.)cl.I gr.prof.asistent		S	-
	arhitect (cons.)cl.I gr.prof.debutant		S	-
2.	conductor arhitect (ref.de sp.)cl.II gr.prof.superior		SSD	-
	conductor arhitect (ref.de sp.)cl.II gr.prof.principal		SSD	-
	conductor arhitect (ref.de sp.)cl.II gr.prof.asistent		SSD	-
	conductor arhitect (ref.de sp.)cl.II gr.prof.debutant		SSD	-
3.	subinginer (ref.de sp.) cl.II gr.prof.superior		SSD	-
	subinginer (ref.de sp.) cl.II gr.prof.principal		SSD	-
	subinginer (ref.de sp.) cl.II gr.prof.asistent		SSD	-
	subinginer (ref.de sp.) cl.II gr.prof.debutant		SSD	-
4.	contabil (ref.)cl.III gr.prof.superior		M/PL	-
	contabil (ref.)cl.III gr.prof.principal		M/PL	-
	contabil (ref.)cl.III gr.prof.asistent		M/PL	-
	contabil (ref.)cl.III gr.prof.debutant		M/PL	-
<b>IV.</b>	<b>PERSONAL CONTRACTUAL -TOTAL (a + b + c)</b>			<b>40</b>
<b>a)</b>	<b>PERSONAL CONTRACTUAL DE CONDUCERE - TOTAL</b>			<b>2</b>
1.	inginer de sistem gradul profesional I A	Șef serviciu	S	1
2.	economist (consilier, inspector de specialitate, inginer), gr.prof.I A - II	Șef serviciu	S	1
<b>b)</b>	<b>PERSONAL CONTRACTUAL DE EXECUȚIE - TOTAL</b>			<b>13</b>
1.	inspector de specialitate, gradul profesional I A - III		S	2
2.	consilier juridic I A - IV		S	2
3.	analist, programator, inginer de sistem, gradul profesional I A - IV		S	2
4.	analist (programator) ajutor, treapta profesională I A - III		M/PL	4
5.	ispector, referent, treapta profesional I A - III		M/PL	2
6.	tehnician, treapta profesională I A - III		M/PL	1
<b>c)</b>	<b>PERSONAL CONTRACTUAL DIN ACTIVITATEA DE SECRETARIAT-ADMINISTRATIV, GOSPODĂRIRE, ÎNTREȚINERE ȘI DE DESERVIRE - TOTAL</b>			<b>25</b>

1.	secretar-dactilograf, treapta profesională I - II	M/PL	8
2.	magaziner, treapta profesională I-II	M/PL	2
3.	casier, treapta profesională I-II	M/PL	1
4.	îngrijitor, treapta profesională I-II		4
5.	muncitor (instalator, electrician), treapta profesională I-VI		2
6.	muncitor (telefonist), treapta profesională III		2
7.	muncitor (șofer), treapta profesională I		1
8.	muncitor (șofer), treapta profesională III		5

### RECAPITULAȚIE

<b>1. ÎNALȚI FUNCȚIONARI PUBLICI</b>	<b>1</b>
<i>2. Funcții publice</i>	67
a) conducere	7
b) execuție	60
- clasa I gradul profesional superior	15
- clasa I gradul profesional principal	22
- clasa I gradul profesional asistent	7
- clasa I gradul profesional debutant	4
- clasa II gradul profesional superior	1
- clasa II gradul profesional principal	1
- clasa II gradul profesional asistent	-
- clasa II gradul profesional debutant	-
- clasa III gradul profesional superior	1
- clasa III gradul profesional principal	7
- clasa III gradul profesional asistent	2
- clasa III gradul profesional debutant	-
<i>2. Personal contractual</i>	40
a) conducere	2
b) execuție	38
<b>TOTAL</b>	<b>108</b>

<b>REPARTIZAREA FUNCȚIILOR PUBLICE DE EXECUȚIE PE GRADE PROFESIONALE</b>	<b>Număr</b>	<b>%</b>
1. Gradul profesional superior	17	28
2. Gradul profesional principal	30	51
3. Gradul profesional asistent	9	15
4. Gradul profesional debutant	4	6
<b>TOTAL</b>	<b>60</b>	<b>100</b>