

ROMÂNIA
JUDEȚUL SĂLAJ
CONSILIUL JUDEȚEAN

HOTĂRÂREA Nr. 119
din 30 octombrie 2006

privind închirierea unor spații din imobilul situat în Zalău,
P-ța Unirii nr. 7, aflate în domeniul public al județului

Consiliul Județean Sălaj, întrunit în ședință ordinară;
Având în vedere:

- expunerea de motive nr. 6795 din 16.10.2006, a președintelui Consiliului județean;
- raportul de specialitate nr. 6796 din 16.10.2006, al Direcției Tehnice;
- art.104 alin.(1) lit.c) și alin.(4) lit.a) coroborat cu art.125 alin.(1) și (2) din Legea administrației publice locale nr.215/2001, cu modificările și completările ulterioare;
- art.14 și 15 din Legea nr.213/1998 privind proprietatea publică și regimul juridic al acesteia, cu modificările și completările ulterioare.

În temeiul art.109 alin.(1) din Legea administrației publice locale nr.215/2001, cu modificările și completările ulterioare,

HOTĂRĂȘTE:

Art.1. Închirierea unor spații, cu destinația de birouri, pe o perioadă de 1 an, din imobilului situat în municipiul Zalău, P-ța Unirii nr.7, aflate în domeniul public al județului, în suprafață de 67,54 mp, având elementele de identificare prevăzute în anexa care face parte integrantă din prezenta hotărâre.

Art.2. Stabilește baza de pornire a licitației la suma de 14,5 lei/mp/lună.

Art.3. Cu ducerea la îndeplinire a prezentei hotărâri se încredințează:

- Direcția Tehnică;
- Direcția Economică.

Art.4. Prezenta hotărâre se comunică la:

- Direcția Tehnică;
- Direcția Economică;
- Direcția Juridică și Administrație Locală.

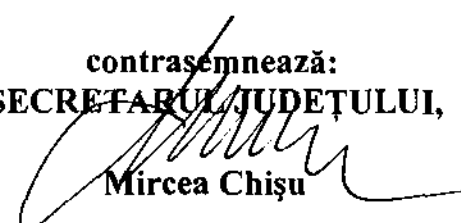
PREȘEDINTE,


Tiberiu Marc



contrasemnează:

SECRETARUL JUDEȚULUI,

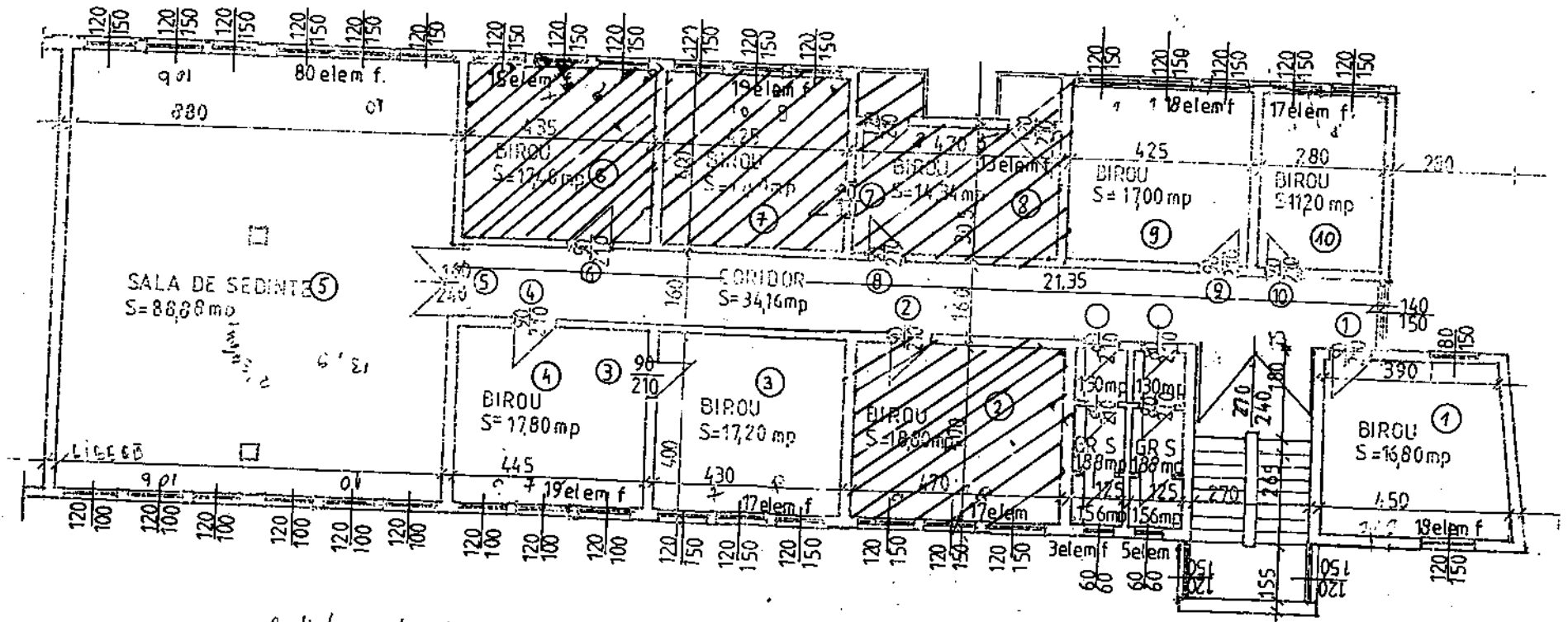

Mircea Chișu

LEGENDĂ



- spații propuse pentru închiriere

RELEVEU ETAJ I
SC 1:100



Radiatoare din furt
60x60.

CJ.S DADPPOR SALAJ		CLADIREA CJ.SALAJ CORP MESES	
		STR 1 DEC 1918, nr7	
INTOCMIT	ING CARDOSE	SC1107	RELEVEU ETAJ I

ANEXA la
ACTIUNEA nr. 57 din 27
nr. 119 din 20.10.2006