

**HOTĂRÂREA nr. 59  
din 27 aprilie 2009**

**privind închirierea unor spații din imobilul situat în municipiul Zalău,  
strada Kossuth, nr.71, aflat în domeniul public al județului**

Consiliul județean, întrunit în ședință ordinară:

Având în vedere:

- expunerea de motive nr.3710 din 15.04.2009, a președintelui Consiliului județean;
- raportul de specialitate nr.3711 din 15.04.2009, al Serviciului administrarea patrimoniului public și privat al județului și investiții;
- adresa nr. 3191 din 01.04.2009, a doamnei Botezan Valeria;
- art.14 și art.15 din Legea nr.213/1998 privind proprietatea publică și regimul juridic al acesteia, cu modificările și completările ulterioare;
- art.123 alin.(1) și alin.(2) din Legea administrației publice locale nr.215/2001, republicată, cu modificările și completările ulterioare.

În temeiul art.97 alin.(1) din Legea administrației publice locale nr.215/2001, republicată, cu modificările și completările ulterioare,

**HOTĂRĂȘTE:**

**Art.1.** Închirierea unor spații cu destinația de cabinete medicale, în suprafață de 33.24 mp din imobilul situat în municipiul Zalău, strada Kossuth, nr. 71, aflat în domeniul public al județului, pe o perioadă de 1 an, identificate conform anexei care face parte integrantă din prezenta hotărâre.

**Art.2.** Prețul de pornire al licitației este de 16 lei/mp/lună.

**Art.3.** Cu ducerea la îndeplinire a prezentei hotărâri se încredințează:

- Serviciul administrarea patrimoniului public și privat al județului și investiții;
- Direcția economică.

**Art.4.** Prezenta hotărâre se comunică la:

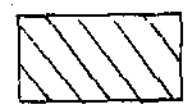
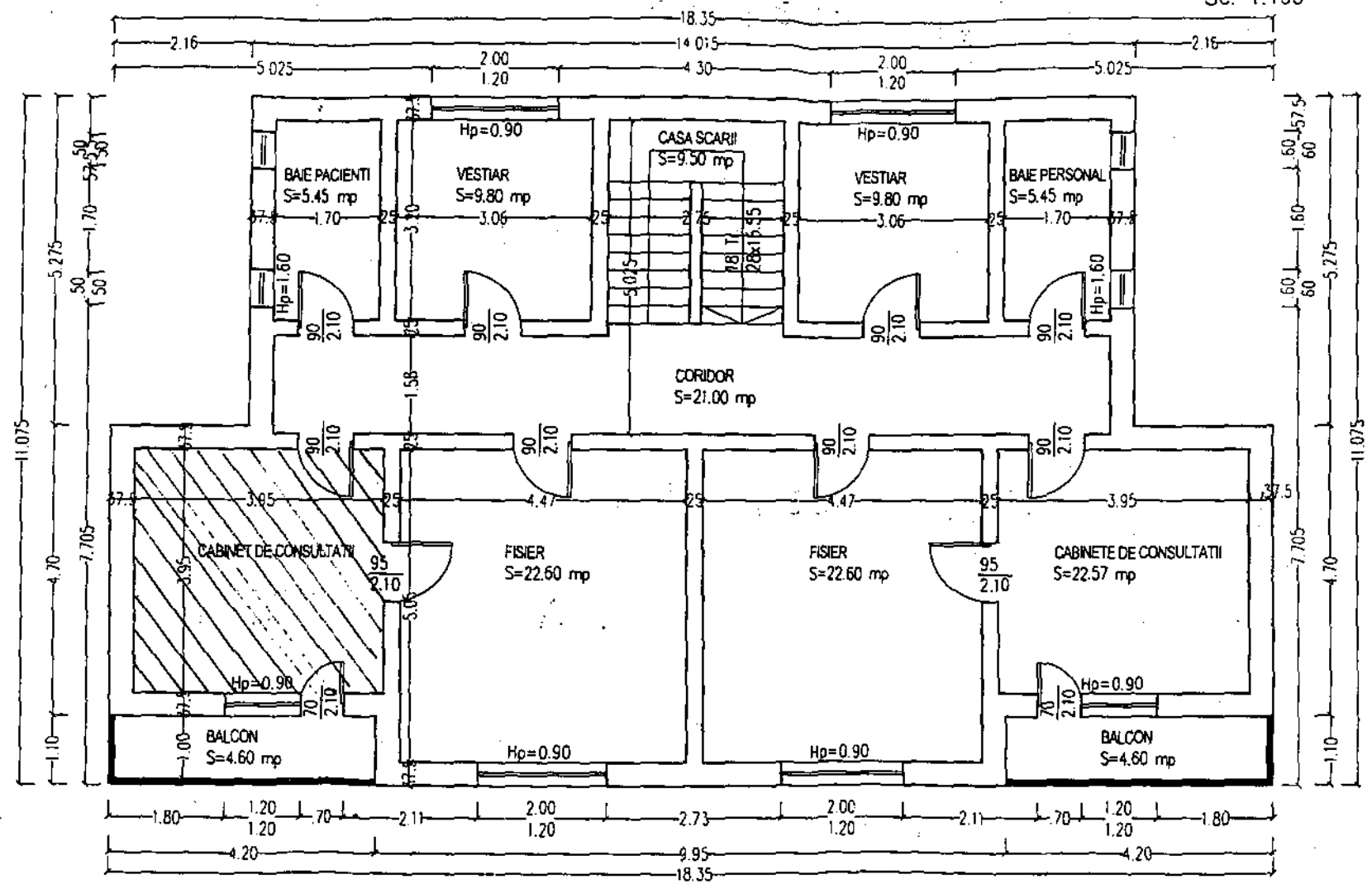
- Direcția economică;
- Serviciul administrarea patrimoniului public și privat al județului și investiții;
- Direcția juridică și administrație locală.

PREȘEDINTE,  
  
Tiberiu Marc  


Contrasemnează:  
SECRETARUL JUDEȚULUI,

  
Cosmin-Radu Vlaicu

PLAN RELEVU ETAJ  
Sc: 1:100



- Spații propuse pentru închiriere

RELEVU DISPENSARUL MEDICAL NR 4 BRADET ZALAU  
INTOCMIT  
S.C.EVALCONS SRL ZALAU  
MEMBRU ASOCIAT ANEVAR  
DIRECTOR  
ING IELCIU AUGUSTIN  
EXPERT EVALUATOR ANEVAR

