

**HOTĂRÂREA nr. 81
din 29 mai 2009**

**privind închirierea unor spații din imobilul situat în municipiul Zalău,
strada Kossuth, nr.71, aflat în domeniul public al județului**

Consiliul județean, întrunit în ședință ordinară;

Având în vedere:

- expunerea de motive nr.4814 din 20.05.2009, a președintelui Consiliului județean;
- raportul de specialitate nr.4815 din 20.05.2009, al Serviciului administrarea patrimoniului public și privat al județului și investiții;
- art.14 și art.15 din Legea nr.213/1998 privind proprietatea publică și regimul juridic al acesteia, cu modificările și completările ulterioare;
- art.123 alin.(1) și alin.(2) din Legea administrației publice locale nr.215/2001, republicată, cu modificările și completările ulterioare.

În temeiul art.97 alin.(1) din Legea administrației publice locale nr.215/2001, republicată, cu modificările și completările ulterioare,

HOTĂRĂȘTE:

Art.1. Închirierea unor spații, cu destinația de cabinete medicale, în suprafață de 26,30 mp, din imobilul situat în municipiul Zalău, strada Kossuth, nr. 71, aflat în domeniul public al județului, pe o perioadă de un an, identificate conform anexei care face parte integrantă din prezenta hotărâre.

Art.2. Prețul de pornire al licitației este de 16 lei/mp/lună.

Art.3. Cu ducerea la îndeplinire a prezentei hotărâri se încredințează:

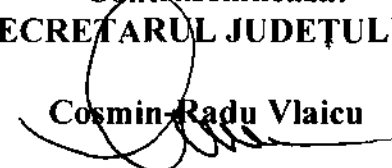
- Serviciul administrarea patrimoniului public și privat al județului și investiții;
- Direcția economică.

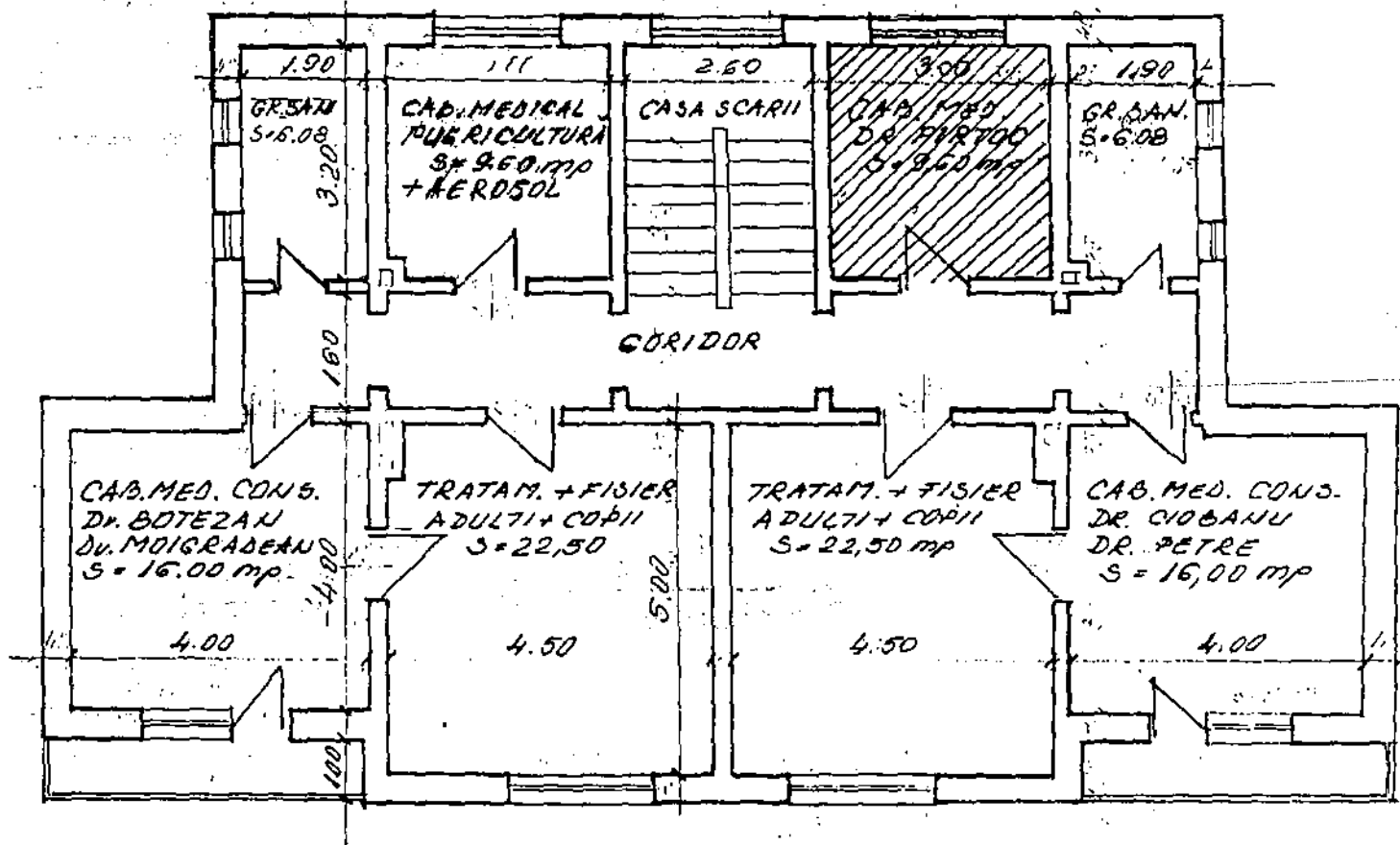
Art.4. Prezenta hotărâre se comunică la:

- Direcția economică;
- Serviciul administrarea patrimoniului public și privat al județului și investiții;
- Direcția juridică și administrație locală.

PREȘEDINTE,

Tiberiu Mărc


Contrasemnează:
SECRETARUL JUDEȚULUI,

Cosmin Radu Vlaicu



Spații propuse pentru a fi scoase la licitație pentru închiriere

SPITALUL JUDETEAN ZALAU			SPITALUL JUDETEAN ZALAU	
Calitatea	Numele	Semnat.	Sc. 1: 100	DISPENSAR MEDICAL NR. 4 BRADET PLAN ETAJ - RELEVU
Relevat	sing. Szabo M.			
Desenat	sing. Szabo M.			
Verificat				