

**HOTĂRÂREA nr. 130  
din 26 noiembrie 2010**

**privind închirierea unor spații din imobilul situat în municipiul Zalău, str. Unirii, nr. 7,  
aflate în domeniul public al județului**

Consiliul Județean Sălaj, întrunit în ședință ordinară;  
Având în vedere:

- expunerea de motive nr.13577 din 19.11.2010 a președintelui Consiliului județean;
- raportul de specialitate nr.13579 din 19.11.2010 al Direcției tehnice;
- adresa nr.12273 din 20.10.2010 a Partidului România Mare, Filiala Sălaj;
- art. 2 alin.(3) din Legea 90/2003 privind vânzarea spațiilor aflate în proprietatea privată a statului sau a unităților administrativ - teritoriale destinate partidelor politice, cu modificările și completările ulterioare
- art.14 și art. 15 din Legea nr.213/1998 privind proprietatea publică și regimul juridic al acesteia, cu modificările și completările ulterioare;
- art.91 alin. (1) lit.c) și art.123 alin. (1) și (2) din Legea administrației publice locale nr.215/2001, republicată, cu modificările și completările ulterioare.

În temeiul art.97 alin.(1) din Legea administrației publice locale nr.215/2001, republicată, cu modificările și completările ulterioare,

**HOTĂRĂȘTE:**

**Art.1. (1).** Închirierea, fără licitație publică, Filialei Sălaj a Partidului România Mare a unui spațiu, în suprafață de 17 mp, cu destinație de sediu de partid, până la data de 31.03.2011, din imobilul situat în municipiul Zalău. Str. Unirii, nr. 7, identificat potrivit anexei nr.1 care face parte integrantă din prezenta hotărâre.

(2). Cuantumul chiriei se stabilește la 1,5 lei/mp/lună.

**Art.2. (1).** Închirierea, prin licitație, a unor spații, în suprafață de 32,80 mp, cu destinația de birouri, până la data de 31.03.2011, identificate în anexa nr. 1, care face parte din prezenta hotărâre.

(2). Prețul de pornire a licitației este de 1,5 lei/mp/lună.

**Art.3.** Cu ducerea la îndeplinire a prezentei hotărâri se încredințează:

- Direcția tehnică;
- Direcția economică;
- Partidul România Mare, Filiala Sălaj.

**Art.4.** Prezenta hotărâre se comunică la:

- Direcția tehnică;
- Direcția economică;
- Direcția juridică și administrație locală;
- Partidul România Mare, Filiala Sălaj.

PREȘEDINTE,

Tiberiu Marcu



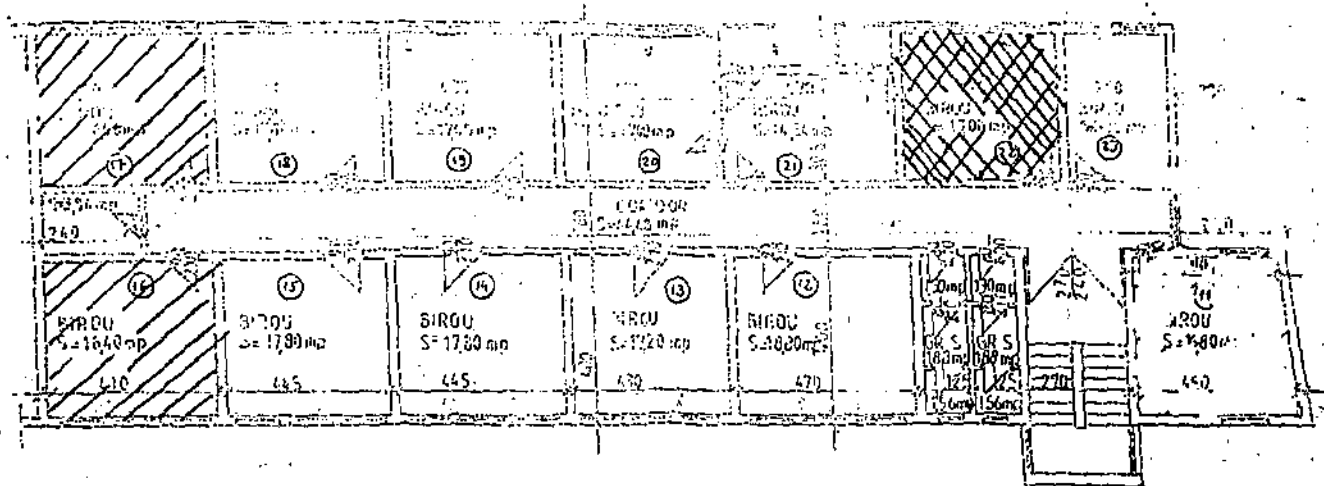
Contrasemnează:

SECRETARUL JUDEȚULUI,

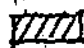
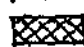
Cosmin-Radu Vlaicu

**Anexa nr.1**  
**la Hotărârea Consiliului Județean Sălaj**  
**nr. 130 din 26.11.2010**

RELEVU ETAJ II SC 110



Legendă

-  Spatii care se închinăză cu statul
-  Spatii care se închinăză foaie statul

CIS DAOPOR SĂLAJ		ELABORAREA C/SĂLAJ CORP. MESES	
ING. TOCMI	ING. CAROSE	SC 110	RELEVU ETAJ II