

R O M Â N I A
JUDEȚUL SĂLAJ
CONSILIUL JUDEȚEAN

HOTĂRÂREA nr. 13
din 28 februarie 2013

privind aprobarea numărului de posturi, organigramei și statului de funcții ale aparatului de specialitate al Consiliului Județean Sălaj și ale instituțiilor publice din subordinea Consiliului Județean Sălaj

Consiliul Județean Sălaj, întrunit în ședință ordinară;

Având în vedere:

- expunerea de motive nr. 1940 din 22.02.2013 a președintelui Consiliului Județean Sălaj;
- raportul de specialitate nr. 1943 din 22.02.2013 al Direcției juridice și administrație locală;
- avizul Agenției Naționale a Funcționarilor Publici nr. 1689/2013;
- art. 39 din Legea nr. 178/2010 - Legea parteneriatului public-privat, cu modificările și completările ulterioare;
- art. 107 din Legea nr. 188/1999 privind Statutul funcționarilor publici, republicată, cu modificările și completările ulterioare;
- art. 91 alin. (2) lit. c) din Legea administrației publice locale nr.215/2001, republicată, cu modificările și completările ulterioare.

În temeiul art. 97 alin. (1) din Legea administrației publice locale nr. 215/2001, republicată, cu modificările și completările ulterioare,

HOTĂRĂȘTE:

Art. 1. (1) Se aprobă numărul de posturi, organigrama și statul de funcții ale aparatului de specialitate al Consiliului Județean Sălaj și ale instituțiilor publice din subordinea Consiliului Județean Sălaj, după cum urmează:

- Consiliului Județean Sălaj, conform anexelor nr. 1a și 1b;
- Direcția Generală de Asistență Socială și Protecția Copilului Sălaj, conform anexelor nr. 2a și 2b;
- Direcția Județeană de Evidență a Persoanelor Sălaj, conform anexelor nr. 3a și 3b;
- Camera Agricolă a Județului Sălaj, conform anexelor nr. 4a și 4b;
- Muzeul Județean de Istorie și Artă Zalău, conform anexelor nr. 5a și 5b;
- Biblioteca Județeană "Ioniță Scipione Bădescu" Sălaj, conform anexelor nr. 6a și 6b;
- Centrul de Cultură și Artă al Județului Sălaj, conform anexelor nr. 7a și 7b.

(2) Anexele nr. 1a, 2a, 1b, 2b, 3a, 3b, 4a, 4b, 5a, 5b, 6a, 6b, 7a și 7b, fac parte integrantă din prezenta hotărâre.

Art. 2. Cu data prezentei, își încetează aplicabilitatea hotărârile Consiliului Județean Sălaj nr. 1 din 31.01.2012, nr. 15 din 27.02.2012, nr.104 din 17.08.2012 și nr.

123 din 30 octombrie 2012, pentru aprobarea numărului de posturi, organigramei și statului de funcții ale aparatului de specialitate al Consiliului Județean Sălaj și ale instituțiilor publice din subordinea Consiliului Județean Sălaj.

Art. 3. Cu ducerea la îndeplinire a prezentei hotărâri se încredințează:

- Președintele Consiliului Județean Sălaj;
- Direcția economică;
- Direcția juridică și administrație locală;
- Direcția Generală de Asistență Socială și Protecția Copilului Sălaj;
- Direcția Județeană de Evidență a Persoanelor Sălaj;
- Camera Agricolă a Județului Sălaj;
- Muzeul Județean de Istorie și Artă Zalău;
- Biblioteca Județeană "Ioniță Scipione Bădescu" Sălaj;
- Centrul de Cultură și Artă al Județului Sălaj.

Art. 4. Prezenta hotărâre se comunică la:

- Președintele, vicepreședinții Consiliului județean, secretarul județului și administratorul public al județului;
- Direcția juridică și administrație locală;
- Direcția economică;
- instituțiile publice prevăzute la art. 1.

PREȘEDINTEA
Tiberiu Marcu



Contrasemnează:
SECRETARUL JUDEȚULUI,

Cosmin-Radu Vlaicu



**ORGANIGRAMA
CONSILIULUI JUDEȚEAN ȘI A APARATULUI DE SPECIALITATE**

**AGENȚII ECONOMICE, SERVICII ȘI INSTITUȚII
PUBLICE SUBORDONATE**

Anexa nr. 1 a

la Hotărârea
nr. **43** din **28.02** 2013

1. Direcția Generală de Asistență Socială și Protecția Copilului Sălaj;
2. Muzeul Județean de Istorie și Artă Zalău;
3. Biblioteca Județeană „Ioniță Scipione Bădescu” Sălaj;
4. Centrul de Cultură și Artă al Județului Sălaj;
5. Direcția Județeană de Evidență a Persoanelor Sălaj;
6. Camera Agricolă a Județului Sălaj.

1.		
• Președinte	=	1
• Vicepreședinte	=	2
• Secretarul Județului	=	1
• Administratorul public al județului	=	1
TOTAL	=	5

CONSILIUL JUDEȚEAN	30
--------------------	----

COMISII DE SPECIALITATE	5
-------------------------	---

PREȘEDINTE	1
------------	---

SECRETAR AL JUDEȚULUI	1
-----------------------	---

ADMINISTRATOR PUBLIC	1
----------------------	---

VICEPREȘEDINTE	1
----------------	---

VICEPREȘEDINTE	1
----------------	---

APARATUL DE SPECIALITATE	T	133
	C	15
	E	118

DIRECȚIA JURIDICĂ ȘI ADMINISTRAȚIE LOCALĂ	T 25 C 3 E 22
---	---------------------

DIRECȚIA ECONOMICĂ	T 23 C 3 E 20
--------------------	---------------------

DIRECȚIA TEHNICĂ	T 18 C 2 E 16
------------------	---------------------

DIRECȚIA MANAGEMENTUL PROIECTELOR ȘI DEZVOLTARE REGIONALĂ	T 18 C 2 E 16
---	---------------------

STRUCTURA ARHITECTULUI ȘEF	T 17 C 2 E 15
----------------------------	---------------------

DIRECTOR EXECUTIV	1
-------------------	---

DIRECTOR EXECUTIV	1
-------------------	---

DIRECTOR EXECUTIV	1
-------------------	---

DIRECTOR EXECUTIV	1
-------------------	---

ARHITECT ȘEF	1
--------------	---

Serviciul juridic, contencios, pregătirea ședințelor și relații publice	T 14 C 1 E 13
Biroul organizare, salarizare, resurse umane	T 6 C 1 E 5
Unitatea de coordonare a proiectelor de parteneriat public-privat	T 1 C - E 1
Compartimentul monitorial oficial al județului	T 3 C - E 3

Compartimentul buget, finanțe, impozite și taxe	T 5 C - E 5
Serviciul financiar contabilitate și control financiar preventiv propriu și de gestiune	T 11 C 1 E 10
Biroul informatică	T6 C1 E5

Compartimentul drumuri județene	T 6 C - E 6
Biroul proiectare	T6 C1 E5
Compartimentul mediu, calitate, utilități și servicii publice, recepții lucrări	T 2 C - E 2
Compartimentul transport public local	T 3 C - E 3

Compartimentul dezvoltare regională	T 4 C - E 4
Serviciul managementul proiectelor	T 8 C 1 E 7
Unitatea de implementare a proiectului de management integrat a deșeurilor	T 5 C - E 5

Serviciul patrimoniul public și privat al județului	T 8 C 1 E 7
Compartimentul amenajarea teritoriului, dezvoltare urbanistică, monumente istorice și rezervații naturate	T 4 C - E 4
Compartimentul certificate de urbanism, autorizații de construire, acorduri unice, disciplina în construcții	T 4 C - E 4

Biroul achiziții publice	T 6 C 1 E 5
Compartimentul audit public intern	T 2 C - E 2
Serviciul administrativ	T 15 C 1 E 14
Compartimentul administrarea Castrului Roman Porolissum	T 1 C - E 1
Compartimentul relații externe și turism	T 2 C - E 2
Compartimentul managementul spitalelor județean de urgență Zalău - Sălaj	T 2 C - E 2
Cabinetul președintelui	T 4 C 1 E 3

T – total
C – conducere
E – execuție

2. FUNCȚIONARI PUBLICI	=	101
- conducere	=	12
- execuție	=	89

3. PERSONAL CONTRACTUAL	=	32
- conducere	=	3
- execuție	=	29

4. TOTAL APARATUL DE SPECIALITATE (2 + 3)	=	133
--	----------	------------

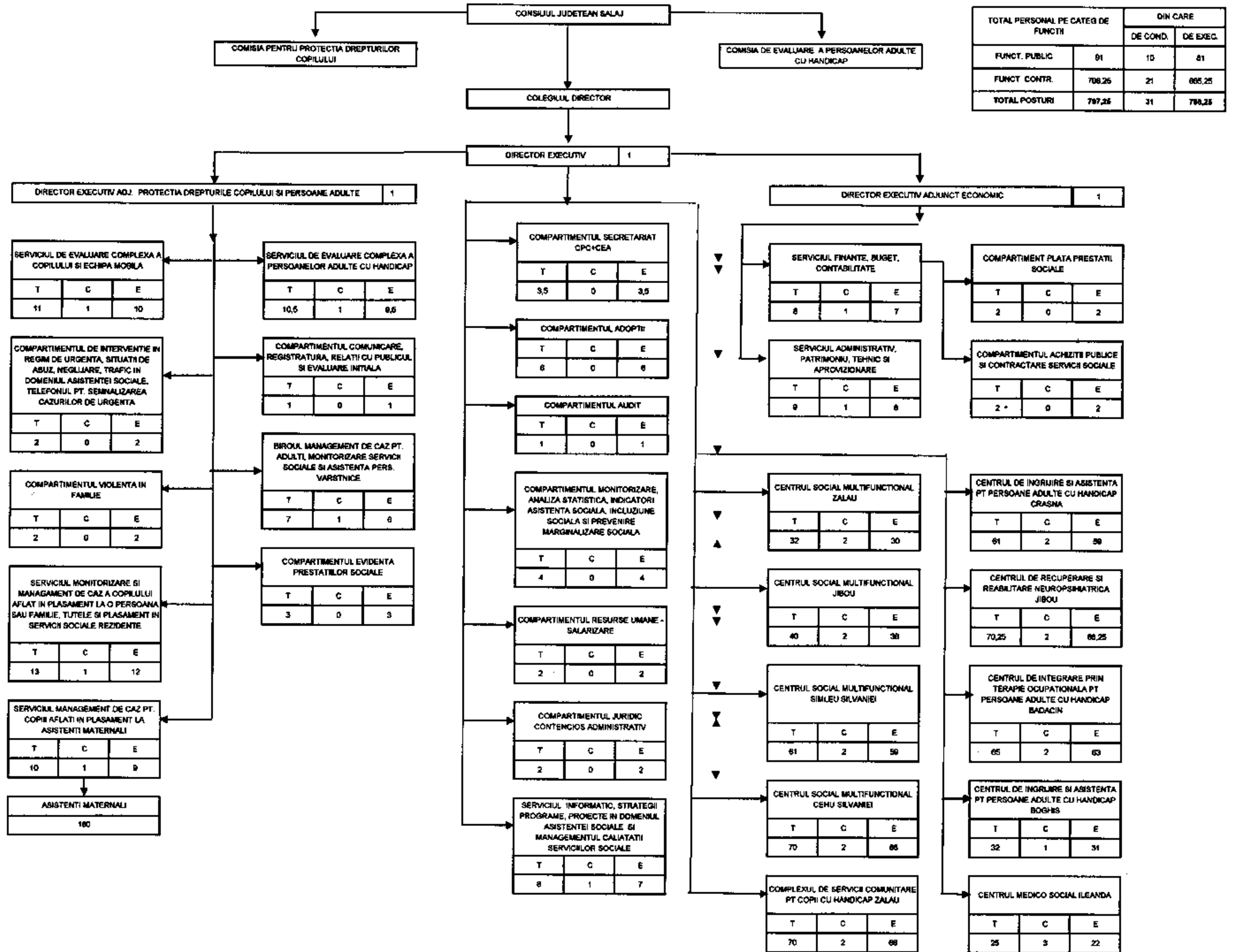
TOTAL (1+4)	=	138
--------------------	----------	------------

Anexa nr. 1b
la Hotărârea Consiliului Județean Sălaj nr. 13 din 28
februarie 2013 privind aprobarea numărului de
posturi, organigramei și statului de funcții ale
aparaturii de specialitate al Consiliului Județean
Sălaj și ale instituțiilor publice din subordinea
Consiliului Județean Sălaj

STAT DE FUNCȚII

Nr. crt.	Funcția		Nivelul studiilor	Gradul/Gradul profesional/ treapta profesională	Numărul de posturi
	Conducere	Execuție			
0	1	2	3	4	5
A.	FUNCȚII DE DEMNITATE PUBLICĂ - TOTAL				3
1.	Președinte		S		1
2.	Vicepreședinte		S		2
B.	SECRETARUL JUDEȚULUI				1
	Secretarul județului		S		1
C.	ADMINISTRATORUL PUBLIC AL JUDEȚULUI				1
	Administratorul public al județului		S		1
D.	APARATUL DE SPECIALITATE AL CONSILIULUI JUDEȚEAN				133
1.	Funcții publice				101
2.	Personal contractual				32
I.	TOTAL FUNCȚII PUBLICE (II+III)				101
1.	Funcții publice de conducere				12
2.	Funcții publice de execuție				89
II.	FUNCȚII PUBLICE GENERALE (a+b)				100
a)	FUNCȚII PUBLICE DE CONDUCERE				11
1.	Director executiv		S	II	4
2.	Șef serviciu		S	II	4
3.	Șef birou		S	II	3
b)	FUNCȚII PUBLICE DE EXECUȚIE				89
1.		Auditor	S	Superior	2
2.		Consilier, inspector, consilier juridic	S	Superior	31
			S	Principal	26
			S	Asistent	19
			S	Debutant	3

3.		Referent de specialitate	SSD	Superior	1
4.		Referent	M	Superior	5
			M	Principal	2
III.	FUNȚII PUBLICE SPECIFICE (a+b)				1
a)	<i>FUNȚII PUBLICE SPECIFICE DE CONDUCERE - TOTAL</i>				1
	Arhitect șef		S	II	1
b)	<i>FUNȚII PUBLICE SPECIFICE DE EXECUȚIE - TOTAL</i>				
IV.	PERSONAL CONTRACTUAL (a+b+c)				32
a)	<i>FUNȚII DE CONDUCERE</i>				3
1.	Director de cabinet		S		1
2.	Șef serviciu		S	II	1
3.	Șef birou		S	II	1
b)	<i>FUNȚII DE EXECUȚIE</i>				17
1.		Consilier	S		2
2.		Expert	S		1
3.		Inspector de specialitate	S	I A - D	9
4.		Subinginer	SSD	I A - D	2
5.		Referent	M	I A - D	3
c)	<i>PERSONAL DIN ACTIVITATEA ADMINISTRATIV, GOSPODĂRIRE, ÎNTREȚINERE ȘI DESERVIRE</i>				12
1.		Îngrijitor	G/M		4
2.		Muncitor (instalator, electrician, pază)	G/M	I - VI	2
3.		Șofer I	G/M		6
	TOTAL (A + B + C + D)				138



TOTAL PERSONAL PE CATEG DE FUNCTII	DIN CARE	
	DE COND.	DE EXEC.
FUNCT. PUBLIC	91	81
FUNCT. CONTR.	706,25	685,25
TOTAL POSTURI	797,25	766,25

Anexa nr. 2 b

la Hotărârea Consiliului Județean Sălaj nr. 13 din 28 februarie 2013 privind aprobarea numărului de posturi, organigramei și statului de funcții ale aparatului de specialitate al Consiliului Județean Sălaj și ale instituțiilor publice din subordinea Consiliului Județean Sălaj

Stat de funcții
Direcția Generală de Asistență Socială și
Protecția Copilului Sălaj

Nr.crt.	Funcția		Nivelul studiilor	Gradul/Gradul profesional/treapt a profesionala	Numărul de posturi
	Conducere	Execuție			
A	TOTAL FUNCȚII PUBLICE				91
1	FUNCȚII PUBLICE DE CONDUCERE				10
	director executiv		S	II	1
	director executiv adj.		S	II	2
	șef serviciu		S	II	6
	șef birou		S	II	1
2	FUNCȚII PUBLICE DE EXECUȚIE				81
		auditor	S	superior	1
		consilier	S	superior	4
		consilier	S	principal	2
		consilier juridic	S	principal	2
		consilier juridic	S	debutant	1
		inspector	S	superior	13
		inspector	S	principal	26
		inspector	S	asistent	16
		inspector	S	debutant	13
		referent	M	superior	3
B	PERSONAL CONTRACTUAL				180
1	PERSONAL DE CONDUCERE				1
	șef serviciu		S	II	1
2	PERSONAL EXECUȚIE				179
		medic primar	S		2
		medic spec.	S		1,5
		medic	S		0,5
		kinetoterapeut	S	principal	1
		consilier juridic	S	II	1
		psiholog specialist	S		2
		referent	M	IA	2
		referent spec	S	II	3
		asistent medical pr.	PL		1
		șofer I	M/G		4
		îngrijitor	M/G		1
		asistenți maternali	M/ G		160

C	UNITĂȚILE DIN SUBORDINE	TOTAL POSTURI	COND		EXECUȚIE
1	Centrul Social Multifuncțional Zalău	32	2		30
a	Centrul de primire în regim de urgență	14	2		12
	șef centru	1	1		0
	coordonator spec	1	1		0
	psiholog	1	0	practicant	1
	asistent social	1	0	practicant	1
	referent de specialitate	1	0	III	1
	educator(s)	3	0		3
	educator	1	0	principal	1
	infirmier	2	0		2
	muncit calif bucăt.	2	0	III	2
	muncit calif bucăt.	1	0	II	1
b	Centrul de primire în regim de urgență - copiii străzii	5	0		5
	educator	1	0	principal	1
	educator(s)	1	0		1
	asist. medical	1	0	principal	1
	infirmier	2	0		2
c	Centru de zi	13	0		13
	asistent social	1	0	specialist	1
	psihopedagog	1	0		1
	educator	5	0	principal	5
	educator(s)	1	0		1
	logoped	1	0		1
	referent de specialit.	1	0	II	1
	muncit calif. bucăt.	1	0	III	1
	șofer	1	0	I	1
	infirmier	1	0		1
2	Complexul de serv.comunitare pt.copii cu hand. Zalău	70	2		68
a	Centrul de recuperare	22	0		22
	medic	0,5	0	primar	0,5
	medic	0,5	0	specialist	0,5
	psiholog	1	0	specialist	1
	logoped	1	0		1
	psihopedagog	1	0		1
	kinetoterapeut	2	0		2
	kinetoterapeut	1	0	principal	1
	educator	7	0		7
	asist medical	1	0	principal	1
	administrator	1	0	I	1
	șofer	1	0	I	1
	infirmier	1	0		1
	muncit calificat fochist	1	0	II	1
	muncit calificat fochist	2	0	I	2
	muncit calificat croitore	1	0	II	1
b	Case de tip familial	46	2		44
	șef centru	1	1		0
	coordonator spec	1	1		0
	asistent social	1	0	practicant	1
	educator	5	0	principal	5
	educator	5	0		5
	referent	1	0	IA	1
	casier magaziner	1	0		1
	infirmier	31	0		31
c	Centrul de consiliere și asistență a persoanelor cu tulburări de spectru autist	2	0		2

	psiholog	1	0		1
	instructor ergoterapie	1	0		1
3	Centrul Social Multifuncțional Jibou	40	2		38
a	Centrul de plasament	29	2		27
	șef centru	1	1		0
	coordonator spec	1	1		0
	psihopedagog	1	0	principal	1
	asistent social	1	0	practicant	1
	inspector de specialit.	1	0	I	1
	educator	2	0	principal	2
	educator(S)	1	0	principal	1
	educator(S)	4	0		4
	asist. medical	1	0		1
	infirmier	4	0		4
	administrator	1	0	I	1
	magaziner	1	0		1
	Îngrijitor	2	0		2
	șofer	1	0	I	1
	muncit calificat bucăt.	4	0	I	4
	muncit calificat întreținere	1	0	I	1
	muncit calificat croit lenj	1	0	I	1
	spălătoreasă	1	0		1
b	Centrul de primire în regim de urgență	2	0		2
	psiholog	1	0	practicant	1
	asist. medical	1	0	principal	1
c	Centrul de consiliere și sprijin pentru părinți	1	0		1
	logoped	1	0		1
d	Centrul de zi	2	0		2
	psihopedagog	1	0	principal	1
	educator(S)	1	0	principal	1
e	Centrul ptr. dezvolt. deprinderilor de viață independentă	1	0		1
	psihopedagog	1	0	principal	1
f	Casa de tip familial Someș Odorhei	5	0		5
	educator	2	0	principal	2
	educator(S)	1	0		1
	educator	2	0		2
4	Centrul Social Multifuncțional Cehu Silvaniei	70	2		68
a	Centrul de plasament pt. copii cu dizabilități	36,5	2		34,5
	șef centru	1	1		0
	coordonator spec	1	1		0
	psihopedagog	4	0	principal	4
	asistent social	1	0	practicant	1
	psiholog	0,5	0	specialist	0,5
	inspector de specialit.	1	0	I	1
	educator(s)	2	0	principal	2
	educator(s)	3	0		3
	educator	1	0		1
	asist. medical	2	0	principal	2
	infirmier	9	0		9
	administrator	1	0	I	1
	magaziner	1	0		1
	Îngrijitor	2	0		2
	șofer	1	0	I	1
	muncit. calificat bucăt.	3	0	I	3
	muncit. calificat fochist	2	0	I	2

	muncit. calificat spalăt.	1	0	III	1
b	Centrul de primire în regim de urgență	18,5	0		18,5
	psihopedagog	1	0	principal	1
	educator	2	0		2
	educator(s)	2	0		2
	asist. medical	1	0	principal	1
	infirmier	8,5	0		8,5
	muncit. calificat bucăt.	1	0	I	1
	muncit. calificat bucăt.	1	0	IV	1
	muncit. calificat întreț.	2	0	III	2
c	Case de tip familial	11	0		11
	psihopedagog	2	0	principal	2
	educator	1	0	principal	1
	educator	1	0		1
	educator(s)	4	0		4
	infirmier	2	0		2
	muncit. calificat bucăt.	1	0	I	1
d	Centrul de consiliere și sprijin pentru părinți	0,5	0		0,5
	psiholog	0,5	0	specialist	0,5
e	Centrul pt. dezvolt. deprinderilor de viață independentă- ateliere vocaționale; locuințe de tranzit	1	0		1
	instructor ergoterapie	1	0		1
f	Centrul maternal	2,5	0		2,5
	educator(S)	2	0		2
	medic	0,5	0		0,5
5	Centrul Social Multifuncțional Șimleu Silvaniei	61	2		59
a	Centrul de plasament pt. copii cu dizabilități	38,5	2		36,5
	șef centru	1	1		0
	coordonator spec	1	1		0
	asistent social	1	0	principal	1
	logoped	1	0		1
	consilier	1	0	I	1
	referent de specialit.	1	0	III	1
	medic	0,5	0		0,5
	educator	2	0	principal	2
	educator(S)	7	0		7
	educator	2	0		2
	asist. medical	3	0	principal	3
	administrator	1	0	I	1
	casier magazinier	1	0		1
	muncit. calificat lenjer	1	0	I	1
	muncit. calificat bucăt.	2	0	IV	2
	muncit. calificat bucăt.	1	0	I	1
	muncit. calificat bucăt.	1	0	III	1
	muncit. calif. întrețin.	1	0	III	1
	șofer	1	0	I	1
	spălătoreasă	1	0		1
	infirmier	6	0		6
	îngrijitor	2	0		2
b	Centrul de consiliere și sprijin pentru părinți	1	0		1
	psiholog	1	0	practicant	1
c	Centrul de recuperare	3	0		3
	asist. medical	1	0	principal	1
	kinetoterapeut	1	0		1
	instructor ergoterapie	1	0		1
d	Centrul de zi	4	0		4
	psihopedagog	1	0		1
	asistent social	1	0	practicant	1

	educator(s)	2	0		2
e	Centrul de primire în regim de urgență	4	0		4
	asist. medical	1	0	principal	1
	educator	1	0	principal	1
	psihopedagog	1	0		1
	infirmier	1	0		1
f	Centrul ptr. dezvolt. deprinderilor de viață independentă-ateliere vocaționale	5	0		5
	instructor ergoterapie	3	0		3
	muncit. calificat	2	0	I	2
g	Centrul de asistență și sprijin pt. readaptarea copilului cu probleme psihosociale	1	0		1
	psiholog	1	0	practicant	1
h	Case de tip familial	4,5	0		4,5
	educator(s)	3	0		3
	educator	1	0		1
	muncit. calificat bucăt.	0,5	0	II	0,5
6	Centrul de îngrijire și asistență pentru persoane adulte cu handicap Crasna	61	2		59
	șef centru	1	1		0
	coordonator spec	1	1		0
	asistent social	1	0		1
	logoped	1	0		1
	psiholog	2	0	practicant	2
	referent de specialit.	3	0	II	3
	kinetoterapeut	1	0		1
	educator(s)	1	0		1
	medic	1	0	specialist	1
	asist. medical	2	0	principal	2
	asist. medical	4	0		4
	instructor ergoterapie	1	0		1
	șofer	1	0	I	1
	referent	1	0	IA	1
	infirmier	32	0		32
	muncit. calificat spălători lenjerie	2	0	III	2
	muncit. calif. întrețin	1	0	IV	1
	muncit. calificat bucăt.	1	0	IV	1
	muncit. calificat bucăt.	4	0	III	4
7	Centrul de integrare prin terapie ocupațională Bădăcin	65	2		63
	șef centru	1	1		0
	coordonator spec	1	1		0
	referent	1	0	IA	1
	referent de specialitate	1	0	III	1
	medic	0,5	0	primar	0,5
	asist medical	5	0	principal	5
	asist medical	1	0		1
	asistent social	1	0	practicant	1
	pedagog recuperare	1	0		1
	instructor ergoterapie	5	0		5
	ergoterapeut	1	0		1
	instructor educație	3	0		3
	infirmier	28	0		28
	administrator	1	0	I	1
	șofer	2	0	II	2

	magaziner	0,5	0	I	0,5
	muncit. calificat bucăt.	4	0	IV	4
	muncit. calificat fochist	2	0	IV	2
	muncit. calif. tract, tâmpl.	2	0	III	2
	muncit. calif. gosp. anexă	1	0	IV	1
	muncit calificat mec	1	0	II	1
	muncit calificat mec	1	0	IV	1
	spălătoreasă	1	0		1
8	Centrul medico- social Ileanda	25	3		22
	director	1	1		0
	contabil șef	1	1		0
	referent de specialit	1	0	I	1
	asistent social	1	0	practicant	1
	medic	1	0	primar	1
	asist. medical șef	1	1		0
	asist. medical	6	0	principal	6
	asist. medical	2	0		2
	infirmier	10	0		10
	administrator	0,5	0	I	0,5
	muncit. calificat întreținere	0,5	0	IV	0,5
9	Centrul de recuperare și reabilitare neuropsihiatrică Jibou	70,25	2		68,25
	șef centru	1	1		0
	coordonator spec	1	1		0
	inspector de specialit.	1	0	II	1
	referent	2	0	IA	2
	asistent social	2	0		2
	psiholog	1	0		1
	educator	1	0		1
	kinetoterapeut	1	0		1
	medic	1,25	0	Specialist	1,25
	asist. medical	8	0	principal	8
	asist. medical	1	0		1
	asist. medical(s)	1	0		1
	instructor ergoterapie	5	0		5
	infirmier	28	0		28
	administrator	1	0	I	1
	casier magaziner	1	0		1
	șofer	1	0	I	1
	muncit. calificat bucăt.	4	0	IV	4
	muncit. calificat bucăt.	1	0	II	1
	muncit. calificat tâmplărie	1	0	II	1
	muncit. calif. lenjer. spălăt.	3	0	IV	3
	muncit. calificat întreținere	1	0	I	1
	paznic	3	0		3
10	Centrul de îngrijire și asistență ptr. persoane adulte cu handicap Boghis	32	1		31
	șef centru	1	1		0
	referent	1	0	IA	1
	referent de specialit.	1	0	II	1
	medic	1	0		1
	asist. medical	1	0	principal	1
	asist. medical	3	0		3
	asistent social	1	0		1
	psiholog	1	0		1
	administrator	1	0	I	1
	instructor ergoterapie	1	0		1
	infirmier	9	0		9
	șofer	1	0	I	1
	muncit. calificat bucăt.	1	0	IV	1
	muncit. calificat bucăt.	2	0	III	2
	muncit. calificat întreținere	1	0	I	1
	îngrijitor	1	0		1

<i>muncit. calificat focist</i>	2	0	IV	2
<i>muncit. calificat focist</i>	1	0	I	1
<i>muncit. calificat lenjerie</i>	1	0	III	1
<i>spălătoreasă</i>	1	0		1
Total unități subordonate	526,25	20		506,25

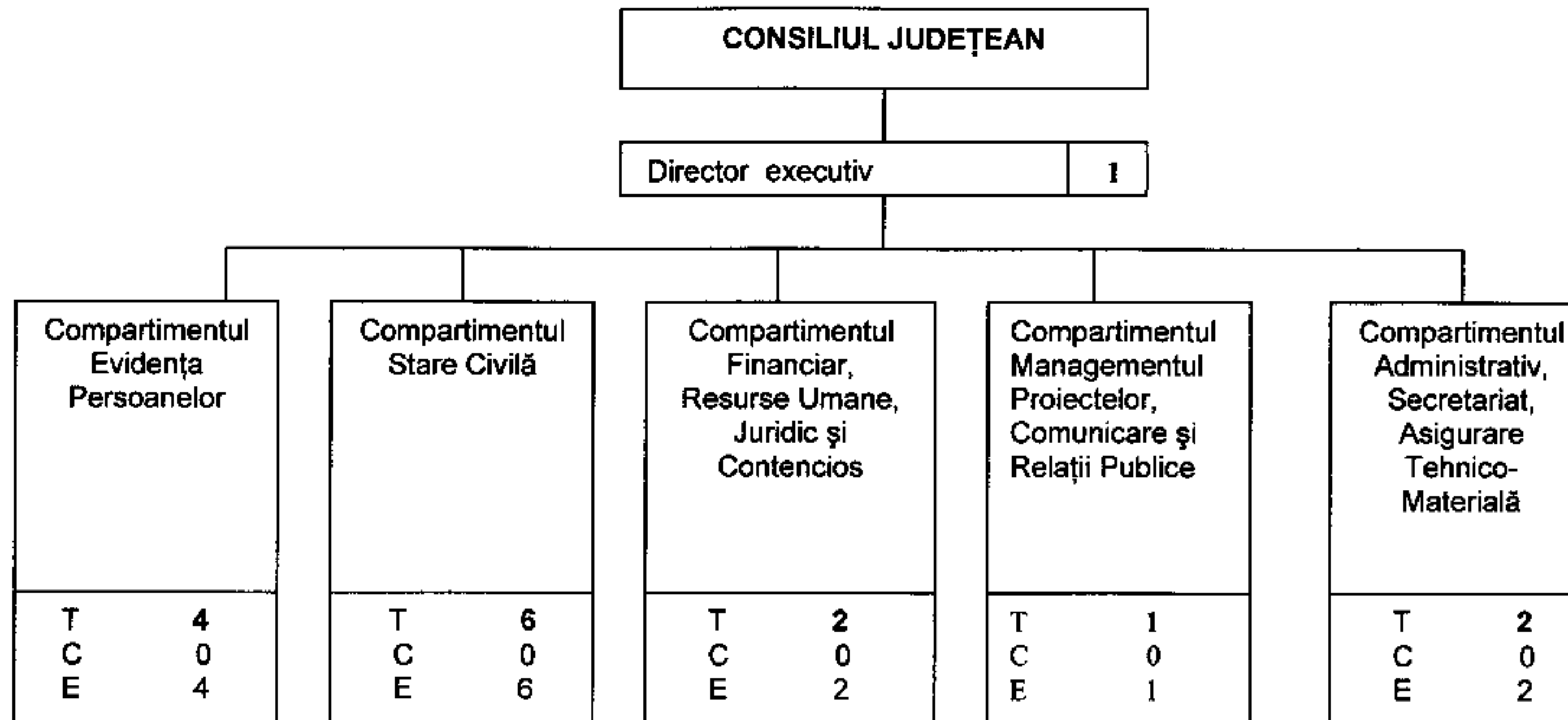
Total general

797,25

31

766,25

ORGANIGRAMA
DIRECȚIA JUDEȚEANĂ DE EVIDENȚĂ A PERSOANELOR SĂLAJ



Nr. crt.	Categorii de personal	Total	din care:	
			de conducere	de executie
1	Funcții publice	15	1	14
2	Personal contractual	1	0	1
	Total	16	1	15

NOTĂ: T – total; C – conducere; E - executie

Anexa nr. 3b
la Hotărârea Consiliului Județean Sălaj
nr. 13 din 28 februarie 2013
privind aprobarea numărului de posturi,
organigramei și statului de funcții ale
aparaturii de specialitate al Consiliului
Județean Sălaj și ale instituțiilor publice din
subordinea Consiliului Județean Sălaj

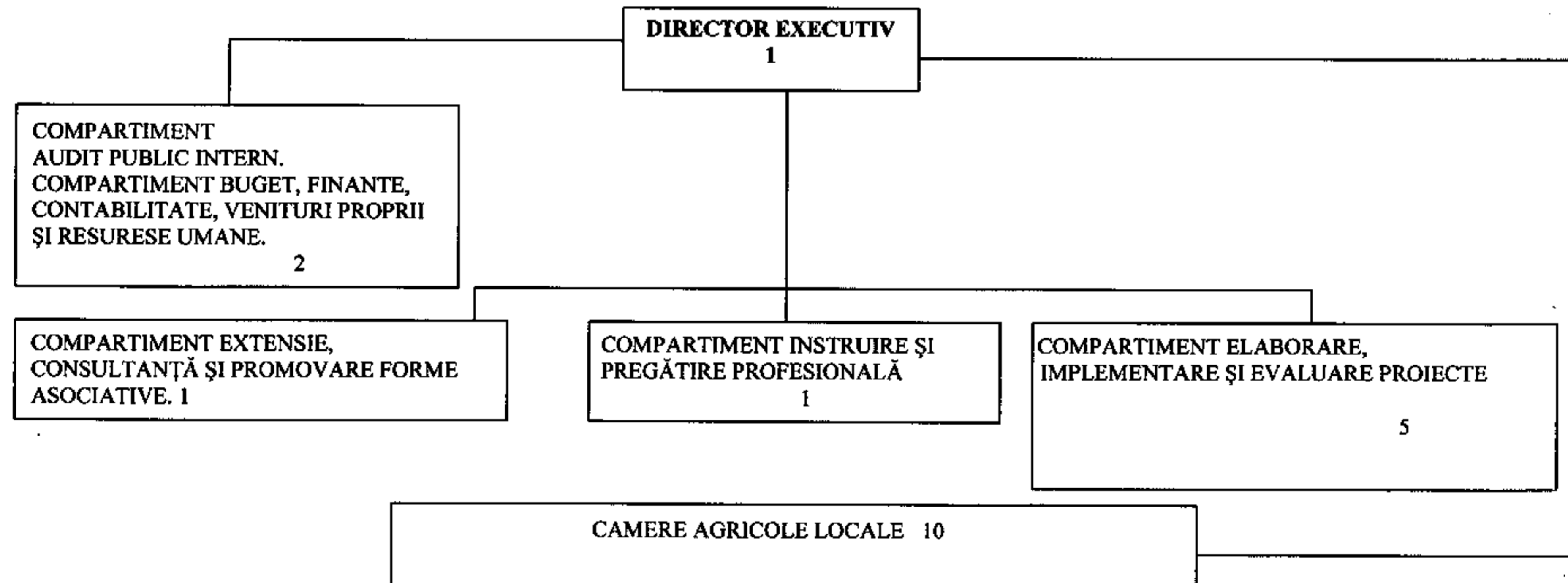
STAT DE FUNCȚII
Direcția Județeană de Evidență a Persoanelor Sălaj

Nr. crt.	Funcția		Nivelul studiilor	Gradul profesional	Numărul de posturi
	Conducere	Execuție			
0	1	2	3	4	5
NUMĂRUL TOTAL DE FUNCȚII (A+B)					
	Funcții publice				15
	Personal contractual				1
A.	TOTAL FUNCȚII PUBLICE (1+2)				
	Funcții publice de conducere				1
	Funcții publice de execuție				14
I.	FUNCȚII PUBLICE GENERALE (a+b)				
<i>a)</i>	<i>FUNCȚII PUBLICE DE CONDUCERE</i>				
1	Director executiv		S	II	1
<i>b)</i>	<i>FUNCȚII PUBLICE DE EXECUȚIE</i>				
			S	superior	6
		Consilier/	S	principal	3
		Consilier juridic	S	asistent	1
1			S	debutant	1
2		Referent de specialitate	SSD	superior	1
		Referent	M	superior	2
B.	PERSONAL CONTRACTUAL (a+b)				
<i>a)</i>	<i>FUNCȚII DE EXECUȚIE</i>				
1		Șofer II	G	-	1

Anexa nr. 4a
la Hotărârea Consiliului Județean Sălaj nr. 13 din 28
februarie 2013 privind aprobarea numărului de posturi,
organigramei și statului de funcții ale aparatului de
specialitate al Consiliului Județean Sălaj și ale
instituțiilor publice din subordinea Consiliului
Județean Sălaj

Organigrama Camera Agricolă a Județului Sălaj

Total posturi: 20
-funcții publice: 19
-funcții publice de conducere: 1
-funcții contractuale: -



Anexa nr. 4b
 la Hotărârea Consiliului Județean Sălaj
 nr. 13 din 28 februarie privind aprobarea
 numărului de posturi, organigramei și
 statului de funcții ale aparatului de
 specialitate al Consiliului Județean Sălaj și
 ale instituțiilor publice din subordinea
 Consiliului Județean Sălaj

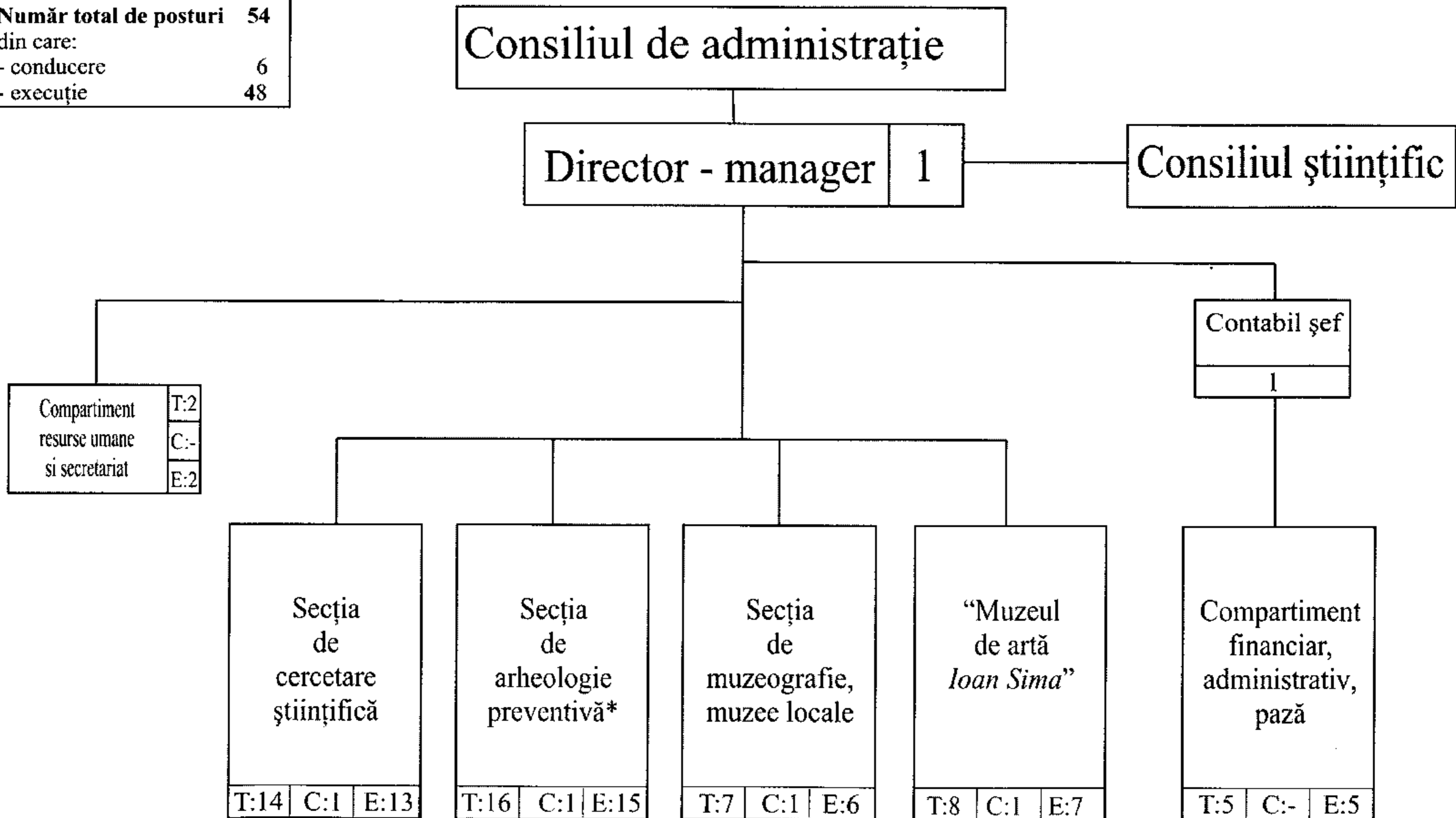
CAMERA AGRICOLĂ A JUDEȚULUI SĂLAJ

STAT DE FUNCȚII

Nr. crt.	FUNCȚIA De conducere/de execuție	Nivelul studiilor	Gradul/ Gradul Profesional/ Treapta Profesională	Numărul de posturi
0	1 2	3	4	5
A	TOTAL FUNCȚII (B + C)			20
1	Funcții publice			20
2	Personal contractual			-
B	FUNCȚII PUBLICE TOTAL(I +II)			
I	FUNCȚII PUBLICE GENERALE(a + b)			20
a	Funcții publice de conducere, din care;			1
	Director executiv	S		1
b	Funcții publice de execuție			19
	consilier	S	superior	15
	consilier	S	principal	2
	consilier	S	asistent	-
	consilier	S	asistent	1
	referent	M	superior	1
II	FUNCȚII PUBLICE SPECIFICE			
a	Funcții publice specifice de conducere			
b	Funcții publice specifice de execuție			
C	PERSONAL CONTRACTUAL			
a	Funcții de conducere			
b	Funcții de execuție			

**ORGANIGRAMA Muzeului Județean de Istorie și Artă Zalău
 începând cu data de 1 ianuarie 2013**

Număr total de posturi	54
din care:	
- conducere	6
- execuție	48



* 9 posturi sunt muncitori pentru santierele arheologice

Anexa nr. 5b

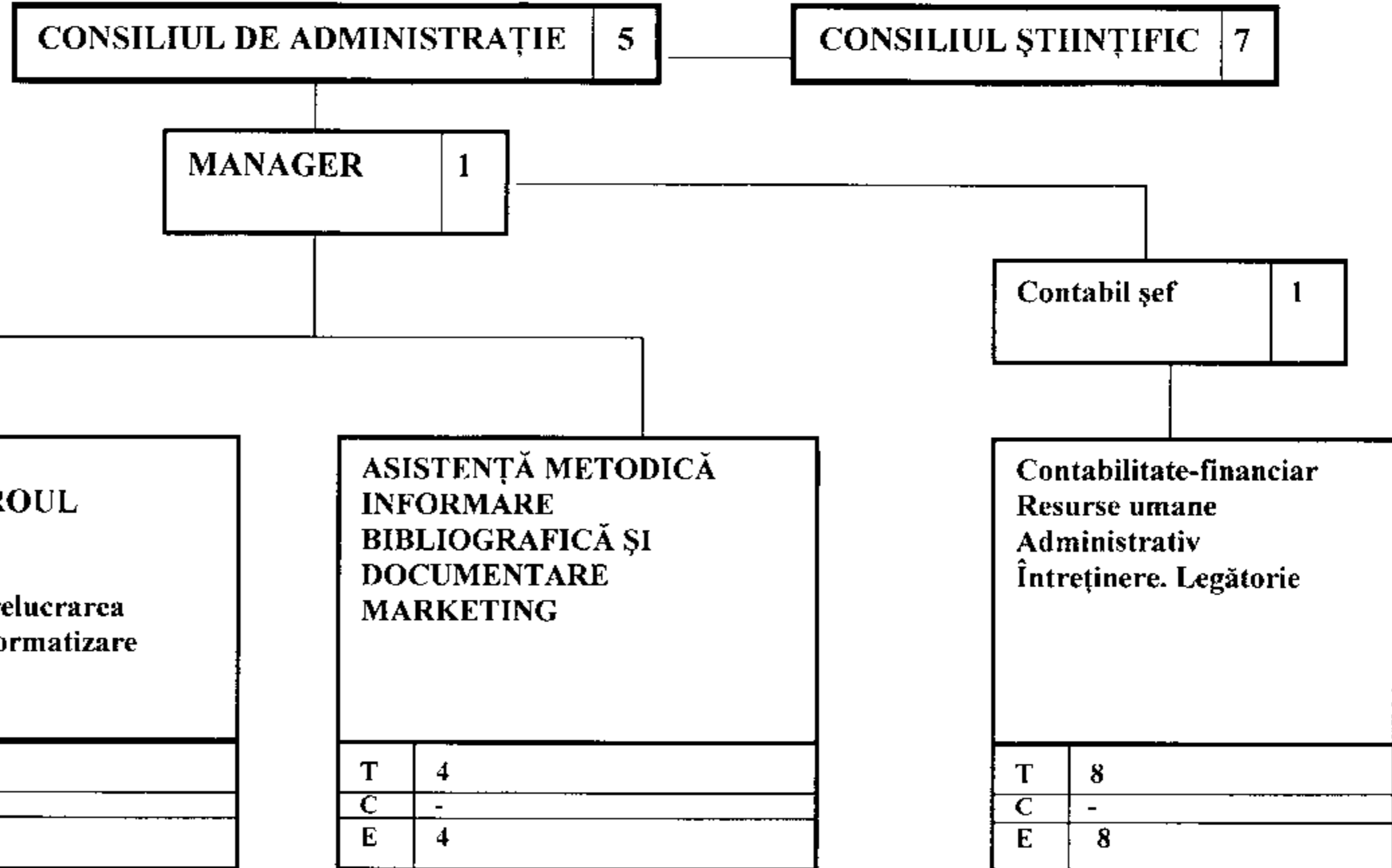
la Hotărârea Consiliului Județean Sălaj nr. 13 din 28 februarie 2013 privind aprobarea numărului de posturi, organigramei și statului de funcții ale aparatului de specialitate al Consiliului Județean Sălaj și ale instituțiilor publice din subordinea Consiliului Județean Sălaj

Stat de funcții
pentru anul 2013

Nr crt	Funcția		Nivelul studiilor	Grad/ Gradul prof. Treaptă prof.	Grada- ția	Numă- rul de posturi
	Conducere	Execuție				
B.	Personal contractual					54
a)	Funcții de conducere		Total			6
	Director - manager		S	II		1
	Contabil șef		S	II		1
	Șef secție		S	II		1
	Șef secție		S	II		1
	Șef secție		S	II		1
	Șef secție		S	II		1
b)	Funcții de execuție		Total			48
		Cercetător științific	S	I	4	1
		Cercetător științific	S	II	4	1
		Cercetător științific	S	III	5	3
		Cercetător științific	S	III	4	4
		Cercetător științific	S	III	3	1
		Cercetător științific	S		1	1
		Muzeograf	S	IA	5	1
		Muzeograf	S	IA	4	1
		Muzeograf	S	IA	3	2
		Muzeograf	S	II	2	1
		Muzeograf	S	II	1	2
		Restaurator	S	II	2	1
		Conservator	S	II	2	1
		Inspector de specialitate	S	IA	4	1
		Inspector de specialitate	S	IA	5	1
		Conservator	M	I	5	1
		Conservator	M	I	4	1
		Custode sală	M	II	5	1
		Custode sală	M	deb.		1
		Desenator artistic	M	IA	5	2
		Administrator	M	I	5	1
		Funcționar	M	I	5	1
		Fotograf	M;G	IA	5	1
		Șofer	M	I	5	1
		Muncitor	M;G	I	5	1
		Supraveghetor muzeu	M;G		5	3
		Paznic	M;G		5	2
		Paznic	M;G		3	1
		Muncitori pentru șantierele arheologice, angajați pe perioadă determinată	M;G			9

**ORGANIGRAMA
BIBLIOTECHII JUDEȚENE
I. S. BĂDESCU SĂLAJ 2013**

Anexa nr. 6a
la Hotărârea Consiliului Județean Sălaj nr. 13 din 28 februarie 2013 privind aprobarea numărului de posturi, organigramei și statului de funcții ale aparatului de specialitate al Consiliului Județean Sălaj și ale instituțiilor publice din subordinea Consiliului Județean Sălaj



T= total posturi
C=posturi de conducere
E=posturi de executie

STRUCTURA PERSONALULUI	
PERSONAL CONTRACTUAL	= 35
-conducere	= 4
-execuție	= 31
TOTAL	= 35

Anexa nr. 6b
 la Hotărârea Consiliului Județean Sălaj nr. 13 din 28 februarie
 2013 privind aprobarea numărului de posturi, organigramei și
 statului de funcții ale aparatului de specialitate al Consiliului
 Județean Sălaj și ale instituțiilor publice din subordinea
 Consiliului Județean Sălaj

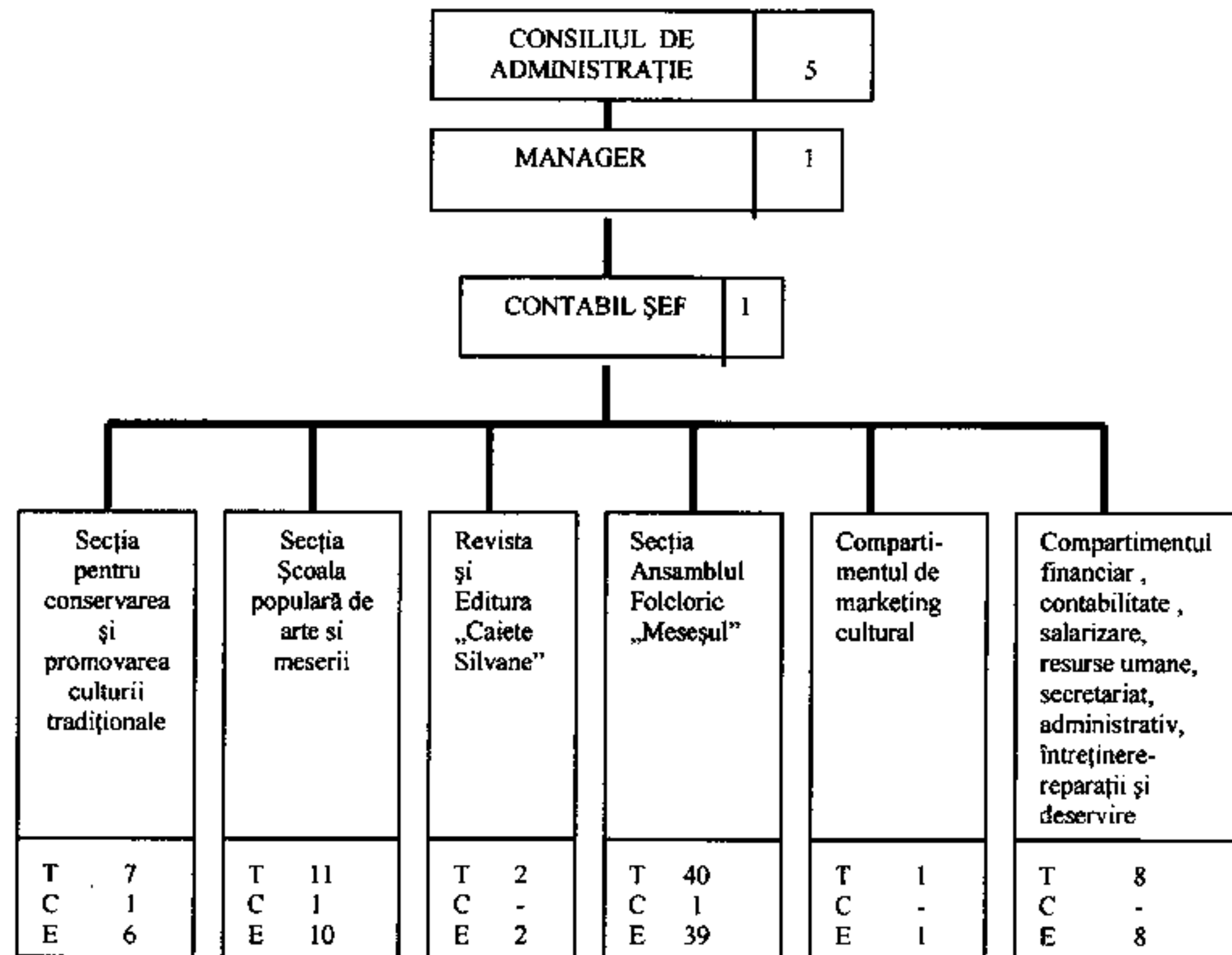
STAT DE FUNCȚII
BIBLIOTECA JUDEȚEANĂ SĂLAJ
pe anul 2013

Nr. crt.	Denumirea funcției		Nivelul studiilor	Gradul profesional Grad profesional Treaptă profesională	Treaptă de salarizare	Gradația	Nr. de posturi 2013
	Execuție	Conducere					
I.	Funcții publice (a +b)		-				-
a).	Funcții publice de conducere	-	-				-
b).	Funcții publice de execuție	-	-				-
II.	Personal contractual (a+b)						35
a).	Personal de conducere:						4
	- director-manager		S	II			1
	- contabil șef		S	II			1
	- șef serviciu		S	II			1
	- șef birou		S	II			1
b).		Personal contractual de execuție	-				31
		- bibliotecar	S	IA		2-5	12
		- bibliotecar	S	I		1-5	4
		- bibliotecar	S	II		4	1
		- economist	S	I		5	1
		- bibliotecar	SSD	I		1-5	2
		- bibliotecar	PL	I		5	1
		- bibliotecar	M	IA		5	1
		- mănuiitor carte	M/G	-		5	1
		- referent	M	IA		5	1
		- operator.	M	I		3	1
		- administrator	M	I		5	1
		- muncitor	M/G	I		2-5	3
		- îngrijitor	M/G	I		4-5	2

Anexa nr. 7a

la Hotărârea Consiliului Județean Sălaj nr. 13 din 28 februarie 2013 privind aprobarea numărului de posturi, organigramei și statului de funcții ale aparatului de specialitate al Consiliului Județean Sălaj și ale instituțiilor publice din subordinea Consiliului Județean Sălaj

CENTRUL DE CULTURĂ ȘI ARTĂ AL JUDEȚULUI SĂLAJ



T- Total
C- Conducere
E- Execuție

Categoriile de personal	Total	din care :	
		conducere	execuție
Funcționari publici	-	-	-
Personal contractual, din care :	71	5	66
- manager	1	1	-
- contabil șef	1	1	-
- personal de specialitate pentru activitatea de conservare și promovarea culturii tradiționale	7	1	6
- Revista și Editura „Caiete Silvane ”	2	-	2
- personal didactic preuniversitar și universitar pentru activitatea educațională din cadrul secției populare de arte și meserii	11	1	10
- personal de specialitate din orchestra populara și formația de dansuri populare	40	1	39
- personal pentru activitatea de marketing cultural	1	-	1
- personal de specialitate pentru activitățile financiare, contabile, salarizare și resurse umane	3	-	3
- personal de altă specialitate pentru activitățile de secretariat-administrativ, întreținere-reparații și deservire	5	-	5

Anexa nr. 7b

la Hotărârea Consiliului Județean Sălaj nr. 23 din 28 februarie 2013 privind aprobarea numărului de posturi, organigramei și statului de funcții ale aparatului de specialitate al Consiliului Județean Sălaj și ale instituțiilor publice din subordinea Consiliului Județean Sălaj

STAT DE FUNCȚII

Centrul de Cultură și Artă al Județului Sălaj

P.C - personal contractual

Nr.	Funcția		Categorია de personal	Nivelul studiilor	Gradul profesional Treapta profesională	Numărul de posturi
	Conducere	Execuție				
0	1	2	3	4	5	6
A.	CONDUCEREA CENTRULUI					2
1	Manager		P.C.	S	II	1
2	Contabil șef		P.C.	S	II	1
B.	SECȚIA PENTRU CONSERVAREA ȘI PROMOVAREA CULTURII TRADIȚIONALE - PERSONAL DE SPECIALITATE					7
3	Șef oficiu		P.C.	S	II	1
4		Referent	P.C.	S	IA-D	3
5		Referent	P.C.	M	IA-D	3
C.	SECȚIA ȘCOALA POPULARĂ DE ARTE ȘI MESERII					11
6	Șef serviciu		P.C.	S	II	1
		Profesor instrument	P.C.	S		8
7		Profesor pictură	P.C.	M		1
8		Profesor vioară	P.C.	M		1
D	REVISTA ȘI EDITURA "CAIETE SILVANE"					2
9		Redactor	P.C.	S	IA - D	1
10		Referent	P.C.	M	IA - D	1
E.	SECȚIA ANSAMBLUL FOLCLORIC "MESEȘUL"					40
11	Șef serviciu		P.C.	S	II	1
12		Dirijor	P.C.	S	IA-D	1
13		Corepetitor (coregraf)	P.C.	M	I - D	2
14		Artist instrumentist	P.C.	S	IA-D	5
15		Instrumentist		M	I - D	8
16		Solist vocal	P.C.	M	I - D	6
17		Dansator	P.C.	M	I - D	15
18		Regizor scenă	P.C.	M	I - D	1
19		Operator imagine/ lumini/sunet	P.C.	M	I - D	1
F	COMPARTIMENTUL DE MARKETING CULTURAL					1
20		Referent	P.C.	S	IA - D	1
G	COMPARTIMENTUL FINANCIAR, CONTABILITATE, SALARIZARE, RESURSE UMANE, SECRETARIAT, ADMINISTRATIV, ÎNTREȚINERE, REPARAȚII ȘI DESERVIDE-PERSONAL DE SPECIALITATE ȘI DE ALTĂ SPECIALITATE					8
21		Referent de specialitate	P.C.	S	I - D	4
22		Șofer	P.C.			1
23		Muncitor calificat	P.C.		II - VI	1
24		Îngrijitor	P.C.		I - VI	2
TOTAL (A + B + C + D + E + F + G)						71