

**HOTĂRÂREA nr. 28**  
**din 31 martie 2014**

**pentru modificarea anexelor nr. 2a și 2b la Hotărârea Consiliului Județean Sălaj nr. 2 din 27 ianuarie 2014 privind aprobarea numărului de posturi, organigramei și statului de funcții ale aparatului de specialitate al Consiliului Județean Sălaj și ale instituțiilor publice din subordinea Consiliului Județean Sălaj**

Consiliul Județean Sălaj, întrunit în ședință ordinară;

Având în vedere:

- expunerea de motive nr. 3.178 din 19.03.2014 a președintelui Consiliului Județean Sălaj;
- raportul de specialitate nr. 3.179 din 19.03.2014 al Direcției juridice și administrație locală;
- art. 85 alin. (4) lit. a) din Legea nr. 448/2006 privind protecția și promovarea drepturilor persoanelor cu handicap, republicată, cu modificările și completările ulterioare;
- art. 91 alin. (2) lit. c) din Legea administrației publice locale nr. 215/2001, republicată, cu modificările și completările ulterioare.

În temeiul art. 97 alin. (1) din Legea administrației publice locale nr. 215/2001, republicată, cu modificările și completările ulterioare,

**HOTĂRĂȘTE:**

**Art. I. (1)** Se modifică anexele nr. 2a și 2b la Hotărârea Consiliului Județean Sălaj nr. 2 din 27 ianuarie 2014 privind aprobarea numărului de posturi, organigramei și statului de funcții ale aparatului de specialitate al Consiliului Județean Sălaj și ale instituțiilor publice din subordinea Consiliului Județean Sălaj, conform *anexelor nr. 1 și 2* care fac parte integrantă din prezenta hotărâre.

**(2)** Celelalte prevederi ale Hotărârii Consiliului Județean nr. 2 din 27 ianuarie 2014, cu modificările și completările ulterioare, rămân neschimbate.

**Art. II.** Cu ducerea la îndeplinire a prezentei hotărâri se încredințează:

- Președintele Consiliului Județean Sălaj;
- Direcția juridică și administrație locală;
- Direcția Generală de Asistență Socială și Protecția Copilului Sălaj.

**Art. III.** Prezenta hotărâre se comunică la:

- Președintele Consiliului Județean Sălaj;
- Direcția juridică și administrație locală;
- Direcția Generală de Asistență Socială și Protecția Copilului Sălaj.



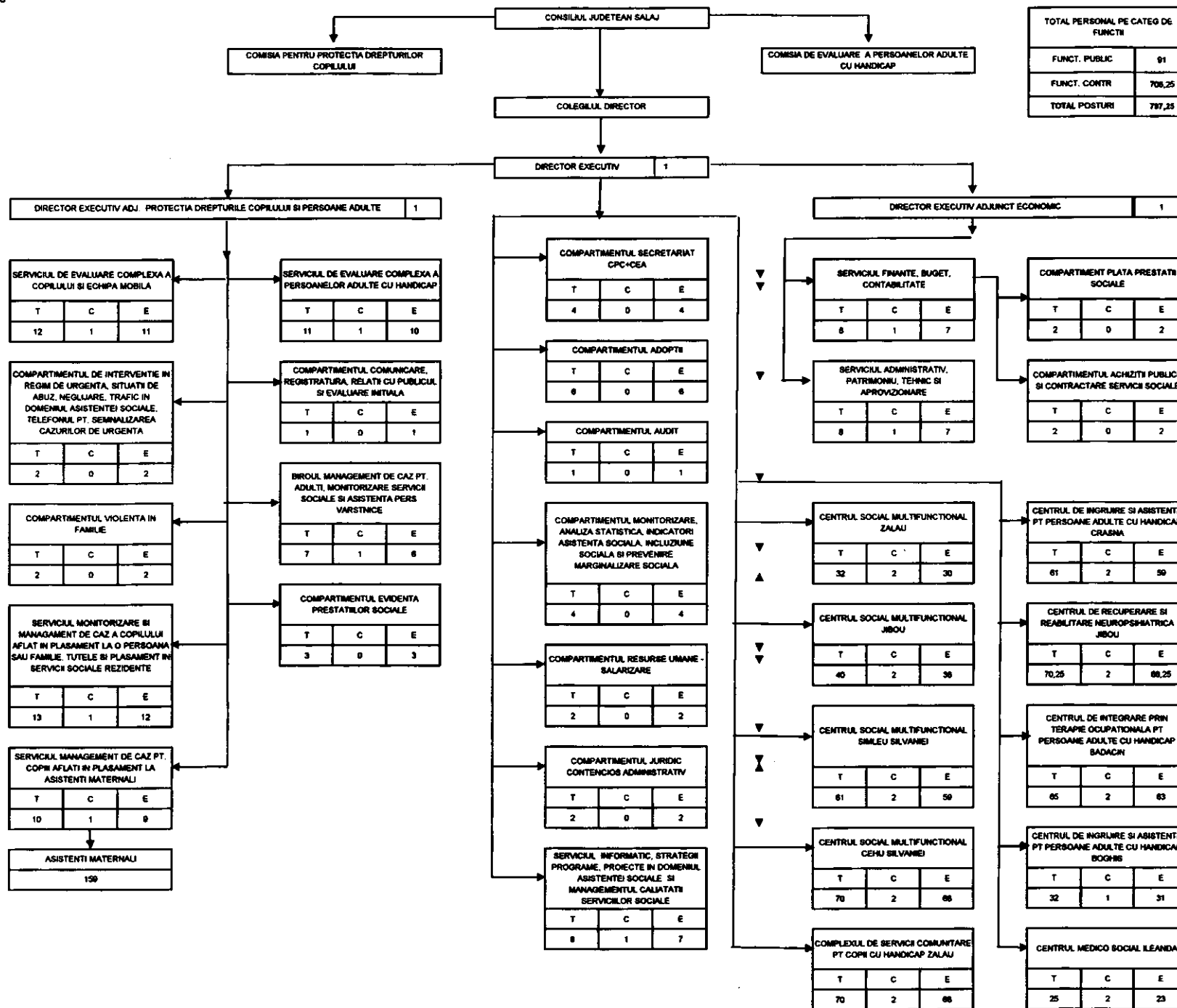
**Contrasemnează:**  
**SECRETARUL JUDEȚULUI,**

**Cosmin-Radu Vlaicu**  


**ORGANIGRAMA D.G.A.S.P.C. SALAJ**  
**ANEXA 2a**

NOTA: T=total, C=conducere, E=executie

ANEXA 1



## Anexa nr. 2

la Hotărârea Consiliului județean nr. 28/31.03.2014 privind modificarea anexelor nr. 2a și 2b la Hotărârea Consiliului Județean Sălaj nr. 2 din 27 ianuarie 2014 privind aprobarea numărului de posturi, organigramei și statului de funcții ale aparatului de specialitate al Consiliului Județean Sălaj și ale instituțiilor publice din subordinea Consiliului Județean Sălaj

**Stat de funcții**

Anexa 2b

**Direcția Generală de Asistență Socială și  
Protecția Copilului Sălaj**

Nr.crt.	Funcția		Nivelul studiilor	Gradul/Gradul profesional/treaptă profesională	Numărul de posturi
	Conducere	Execuție			
<b>A</b>	<b>TOTAL FUNCȚII PUBLICE</b>				<b>91</b>
1	<b>FUNCTII PUBLICE DE CONDUCERE</b>				<b>10</b>
	director executiv		S	II	1
	director executiv adj.		S	II	2
	șef serviciu		S	II	6
	șef birou		S	II	1
2	<b>FUNCTII PUBLICE DE EXECUȚIE</b>				<b>81</b>
		auditor	S	superior	1
		consilier	S	superior	5
		consilier	S	principal	1
		consilier juridic	S	principal	2
		consilier juridic	S	debutant	1
		inspector	S	superior	15
		inspector	S	principal	26
		inspector	S	asistent	14
		inspector	S	debutant	13
		referent	M	superior	3
<b>B</b>	<b>PERSONAL CONTRACTUAL</b>				<b>180</b>
1	<b>PERSONAL DE CONDUCERE</b>				<b>1</b>
	șef serviciu		S	II	1
2	<b>PERSONAL EXECUȚIE</b>				<b>179</b>
		medic primar	S		2
		medic spec.	S		2
		medic	S		1
		kinetoterapeut	S	principal	1
		consilier juridic	S	II	1
		psiholog specialist	S		2
		referent	M	IA	3
		referent spec	S	II	3
		asistent medical pr.	PL		1
		șofer I	M/G		3
		îngrijitor	M/G		1
		asistenți maternali	M/ G		159

C	UNITĂȚILE DIN SUBORDINE	TOTAL POSTURI	COND		EXECUȚIE
1	<b>Centrul Social Multifuncțional Zalău</b>	<b>32</b>	<b>2</b>		<b>30</b>
<b>a</b>	<b>Centrul de primire în regim de urgență</b>	<b>14</b>	<b>2</b>		<b>12</b>
	șef centru	1	1		0
	coordonator spec	1	1		0
	psiholog	1	0	practicant	1
	asistent social	1	0	principal	1
	referent de specialitate	1	0	III	1
	educator(s)	1	0	principal	1
	educator(s)	1	0	debutant	1
	educator(s)	1	0		1
	educator	1	0	principal	1
	infirmier	2	0		2
	muncit calif bucăt.	2	0	II	2
	muncit calif bucăt.	1	0	I	1
<b>b</b>	<b>Centrul de primire în regim de urgență - copiii străzii</b>	<b>5</b>	<b>0</b>		<b>5</b>
	educator	1	0	principal	1
	educator(s)	1	0		1
	asist. medical	1	0	principal	1
	infirmier	2	0		2
<b>c</b>	<b>Centru de zi</b>	<b>13</b>	<b>0</b>		<b>13</b>
	asistent social	1	0	principal	1
	psihopedagog	1	0		1
	educator	5	0	principal	5
	educator(s)	1	0		1
	logoped	1	0		1
	referent de specialit.	1	0	II	1
	muncit calif.bucăt.	1	0	III	1
	șofer	1	0	I	1
	infirmier	1	0		1
2	<b>Complexul de serv.comunitare pt.copii cu hand. Zalău</b>	<b>70</b>	<b>2</b>		<b>68</b>
<b>a</b>	<b>Centrul de recuperare</b>	<b>22</b>	<b>0</b>		<b>22</b>
	medic	0,5	0	primar	0,5
	medic	0,5	0	specialist	0,5
	psiholog	1	0	principal	1
	logoped	1	0	principal	1
	psihopedagog	2	0		2
	kinetoterapeut	2	0	principal	2
	educator(M)	1	0		1
	educator(S)	1	0	principal	1
	educator(S)	5	0		5
	asist medical	1	0	principal	1
	administrator	1	0	I	1
	șofer	1	0	I	1
	infirmier	1	0		1
	muncit calificat fochist	3	0	I	3
	muncit calificat croitorie	1	0	I	1
<b>b</b>	<b>Caze de tip familial</b>	<b>46</b>	<b>2</b>		<b>44</b>
	șef centru	1	1		0
	coordonator spec	1	1		0
	asistent social	1	0	specialist	1
	educator(M)	8	0	principal	8
	educator(M)	2	0		2
	referent	1	0	IA	1
	casier magazinier	1	0		1
	infirmier	31	0		31

<b>c</b>	<b>Centrul de consiliere și asistență a persoanelor cu tulburări de spectru autist</b>	<b>2</b>	<b>0</b>		<b>2</b>
	psiholog	1	0	specialist	1
	instructor ergoterapie	1	0		1
<b>3</b>	<b>Centrul Social Multifuncțional Jibou</b>	<b>40</b>	<b>2</b>		<b>38</b>
<b>a</b>	<b>Centrul de plasament</b>	<b>29</b>	<b>2</b>		<b>27</b>
	șef centru	1	1		0
	coordonator spec	1	1		0
	psihopedagog	1	0	principal	1
	asistent social	1	0	practicant	1
	inspector de specialit.	1	0	I	1
	educator(m)	2	0	principal	2
	educator(S)	3	0	principal	3
	educator(S)	2	0		2
	asist. medical	1	0		1
	infirmier	4	0		4
	administrator	1	0	I	1
	magaziner	1	0		1
	îngrijitor	2	0		2
	șofer	1	0	I	1
	muncit calificat bucăt.	4	0	I	4
	muncit calificat intretinere	1	0	I	1
	muncit calificat croit lenj	1	0	I	1
	spălătoreasă	1	0		1
<b>b</b>	<b>Centrul de primire în regim de urgență</b>	<b>2</b>	<b>0</b>		<b>2</b>
	psiholog	1	0	practicant	1
	asist. medical	1	0	principal	1
<b>c</b>	<b>Centrul de consiliere și sprijin pentru părinți</b>	<b>1</b>	<b>0</b>		<b>1</b>
	logoped	1	0		1
<b>d</b>	<b>Centrul de zi</b>	<b>2</b>	<b>0</b>		<b>2</b>
	psihopedagog	1	0	principal	1
	educator(S)	1	0	principal	1
<b>e</b>	<b>Centrul ptr. dezvolt. deprinderilor de viață independentă</b>	<b>1</b>	<b>0</b>		<b>1</b>
	psihopedagog	1	0	principal	1
<b>f</b>	<b>Casa de tip familial Someș Odorhei</b>	<b>5</b>	<b>0</b>		<b>5</b>
	educator	4	0	principal	4
	educator(S)	1	0	principal	1
<b>4</b>	<b>Centrul Social Multifuncțional Cehu Silvaniei</b>	<b>70</b>	<b>2</b>		<b>68</b>
<b>a</b>	<b>Centrul de plasament pt. copii</b>	<b>29,5</b>	<b>2</b>		<b>27,5</b>
	șef centru	1	1		0
	coordonator spec	1	1		0
	psihopedagog	4	0	principal	4
	asistent social	1	0	principal	1
	psiholog	0,5	0	specialist	0,5
	inspector de specialit.	1	0	I	1
	educator(s)	3	0	principal	3
	educator(s)	2	0		2
	educator(m)	1	0		1
	asist. medical	1	0	principal	1
	referent	1	0	IA	1
	infirmier	3	0		3
	administrator	1	0	I	1
	magaziner	1	0		1

	îngrijitor	2	0		2
	șofer	1	0	I	1
	muncit. calificat bucăt.	3	0	I	3
	muncit. calificat fochist	2	0	I	2
<b>b</b>	<b>Centrul de primire în regim de urgență</b>	<b>24,5</b>	<b>0</b>		<b>24,5</b>
	psihopedagog	1	0	principal	1
	educator(m)	1	0		1
	educator(m)	1	0	principal	1
	educator(s)	2	0	principal	2
	asist. medical	2	0	principal	2
	infirmier	13,5	0		13,5
	muncit. calificat bucăt.	1	0	I	1
	muncit. calificat bucăt.	1	0	III	1
	muncit. calificat întreț.	1	0	II	1
	muncit. Calif spalatorie	1	0	III	1
<b>c</b>	<b>Caze de tip familial</b>	<b>11</b>	<b>0</b>		<b>11</b>
	psihopedagog	2	0	principal	2
	educator(m)	2	0	principal	2
	educator(s)	2	0	principal	2
	educator(s)	2	0		2
	infirmier	2	0		2
	muncit. calificat bucăt.	1	0	I	1
<b>d</b>	<b>Centrul de consiliere și sprijin pentru părinți</b>	<b>0,5</b>	<b>0</b>		<b>0,5</b>
	psiholog	0,5	0	specialist	0,5
<b>e</b>	<b>Centrul pt. dezvolt. deprinderilor de viață independentă- ateliere vocaționale; locuințe de tranzit</b>	<b>2</b>	<b>0</b>		<b>2</b>
	instructor ergoterapie	2	0		2
<b>f</b>	<b>Centrul maternal</b>	<b>2,5</b>	<b>0</b>		<b>2,5</b>
	educator(S)	2	0	principal	2
	medic	0,5	0		0,5
5	<b>Centrul Social Multifuncțional Șimleu Silvaniei</b>	<b>61</b>	<b>2</b>		<b>59</b>
<b>a</b>	<b>Centrul de plasament pt. copii cu dizabilități</b>	<b>38,5</b>	<b>2</b>		<b>36,5</b>
	șef centru	1	1		0
	coordonator spec	1	1		0
	asistent social	1	0	principal	1
	logoped	1	0		1
	consilier	1	0	I	1
	referent de specialit.	1	0	II	1
	medic	0,5	0		0,5
	educator(m)	3	0	principal	3
	educator(m)	1	0		1
	educator(S)	4	0	principal	4
	educator(S)	3	0		3
	asist. medical	3	0	principal	3
	administrator	1	0	I	1
	casier magazinier	1	0		1
	muncit. calificat lenjer	1	0	I	1
	muncit. calificat bucăt.	1	0	I	1
	muncit. calificat bucăt.	3	0	III	3
	muncit. calif. întrețin.	1	0	II	1
	șofer	1	0	I	1
	spălătoreasă	1	0		1
	infirmier	6	0		6
	îngrijitor	2	0		2
<b>b</b>	<b>Centrul de consiliere și sprijin pentru părinți</b>	<b>1</b>	<b>0</b>		<b>1</b>
	psiholog	1	0	practicant	1

<b>c</b>	<b>Centrul de recuperare</b>	<b>3</b>	<b>0</b>		<b>3</b>
	asist. medical	1	0	principal	1
	kinetoterapeut	1	0	principal	1
	instructor ergoterapie	1	0		1
<b>d</b>	<b>Centrul de zi</b>	<b>4</b>	<b>0</b>		<b>4</b>
	psihopedagog	1	0		1
	asistent social	1	0	practicant	1
	educator(s)	2	0	principal	2
<b>e</b>	<b>Centrul de primire în regim de urgență</b>	<b>4</b>	<b>0</b>		<b>4</b>
	asist. medical	1	0	principal	1
	educator(m)	1	0	principal	1
	psihopedagog	1	0		1
	infirmier	1	0		1
<b>f</b>	<b>Centrul ptr. dezvolt. deprinderilor de viață independentă-ateliere vocaționale</b>	<b>5</b>	<b>0</b>		<b>5</b>
	instructor ergoterapie	3	0		3
	muncit. calificat	2	0	I	2
<b>g</b>	<b>Centrul de asistență și sprijin pt. readaptarea copilului cu probleme psihosociale</b>	<b>1</b>	<b>0</b>		<b>1</b>
	psiholog	1	0	practicant	1
<b>h</b>	<b>Caze de tip familial</b>	<b>4,5</b>	<b>0</b>		<b>4,5</b>
	educator(s)	2	0		2
	educator(s)	1		principal	1
	educator(M)	1	0	principal	1
	muncit. calificat bucăt.	0,5	0	II	0,5
<b>6</b>	<b>Centrul de îngrijire și asistență pentru persoane adulte cu handicap Crasna</b>	<b>61</b>	<b>2</b>		<b>59</b>
	șef centru	1	1		0
	coordonator spec	1	1		0
	asistent social	1	0	specialist	1
	logoped	1	0		1
	psiholog	2	0	practicant	2
	referent de specialitate	3	0	II	3
	kinetoterapeut	1	0		1
	educator(s)	1	0		1
	medic	1	0	specialist	1
	asist. medical	2	0	principal	2
	asist. medical	4	0		4
	instructor ergoterapie	1	0		1
	șofer	1	0	I	1
	referent	1	0	IA	1
	infirmier	32	0		32
	muncit. calificat spălători lenjerie	2	0	III	2
	muncit. calif. întrețin	1	0	III	1
	muncit. calificat bucăt.	1	0	IV	1
	muncit. calificat bucăt.	4	0	III	4
<b>7</b>	<b>Centrul de integrare prin terapie ocupațională Bădăcin</b>	<b>65</b>	<b>2</b>		<b>63</b>
	șef centru	1	1		0
	coordonator spec	1	1		0
	referent	1	0	IA	1
	referent de specialitate	1	0	III	1
	medic	0,5	0	primar	0,5
	asist medical	5	0	principal	5
	asist medical	1	0		1

	asistent social	1	0	practicant	1
	pedagog recuperare	1	0		1
	instructor ergoterapie	5	0		5
	ergoterapeut	1	0		1
	instructor educație	3	0		3
	infirmier	29	0		29
	administrator	1	0	I	1
	șofer	2	0	II	2
	magaziner	0,5	0	I	0,5
	muncit. calificat bucăt.	4	0	IV	4
	muncit. calificat fochist	2	0	IV	2
	muncit. calif. tract, tâmpl.	2	0	III	2
	muncit. calif. gosp. anexă	1	0	IV	1
	muncit calificat mec	1	0	II	1
	muncit calificat mec	1	0	IV	1
8	<b>Centrul medico- social Ileanda</b>	<b>25</b>	<b>2</b>		<b>23</b>
	director	1	1		0
	inspector de specialit.	2	0	I	2
	asistent social	1	0	practicant	1
	medic	1	0	primar	1
	asist. medical șef	1	1		0
	asist. medical	6	0	principal	6
	asist. medical	2	0		2
	infirmier	10	0		10
	administrator	0,5	0	I	0,5
	muncit. calificat întreținere	0,5	0	IV	0,5
9	<b>Centrul de recuperare și reabilitare neuropsihiatrică Jibou</b>	<b>70,25</b>	<b>2</b>		<b>68,25</b>
	șef centru	1	1		0
	coordonator spec	1	1		0
	inspector de specialit.	1	0	I	1
	referent	2	0	IA	2
	asistent social	2	0	practicant	2
	psiholog	1	0	practicant	1
	educator(s)	1	0		1
	kinetoterapeut	1	0		1
	medic	1,25	0	specialist	1,25
	asist. medical(PL)	8	0	principal	8
	asist. medical(PL)	1	0		1
	asist. medical(s)	1	0		1
	instructor ergoterapie	5	0		5
	infirmier	28	0		28
	administrator	1	0	I	1
	casier magaziner	1	0	I	1
	șofer	1	0	I	1
	muncit. calificat bucăt.	4	0	III	4
	muncit. calificat bucăt.	1	0	II	1
	muncit. calificat tâmplărie	1	0	I	1
	muncit. calif. lenjer. spălăt.	1	0	IV	1
	muncit. calif. lenjer. spălăt.	2	0	III	2
	muncit. calificat întreținere	1	0	I	1
	paznic	3	0		3
10	<b>Centrul de îngrijire și asistență ptr. persoane adulte cu handicap Boghis</b>	<b>32</b>	<b>1</b>		<b>31</b>
	șef centru	1	1		0
	referent	1	0	IA	1
	referent de specialit.	1	0	II	1
	medic	1	0		1
	asist. medical	1	0		1
	asist. medical	3	0	principal	3
	asistent social	1	0	principal	1
	psiholog	1	0	debutant	1
	administrator	1	0	I	1



<i>instructor ergoterapie</i>	1	0		1
<i>infirmier</i>	9	0		9
<i>șofer</i>	1	0	I	1
<i>muncit. calificat bucăt.</i>	1	0	III	1
<i>muncit. calificat bucăt.</i>	2	0	II	2
<i>muncit. calificat întreținere</i>	1	0	I	1
<i>îngrijitor</i>	1	0		1
<i>muncit. calificat fochist</i>	2	0	III	2
<i>muncit. calificat fochist</i>	1	0	I	1
<i>muncit. calificat lenjerie</i>	1	0	II	1
<i>spălătoreasă</i>	1	0		1
<b>Total unități subordonate</b>	<b>526,25</b>	<b>19</b>		<b>507,25</b>

**Total general**

**797,25      30**

**767,25**