

**HOTĂRÂREA nr. 23**  
**din 26 februarie 2016**

**privind aprobarea organigramei și statului de funcții ale**  
**Direcției Generale de Asistență Socială și Protecția Copilului Sălaj**

Consiliul Județean Sălaj, întrunit în ședință ordinară;

Având în vedere:

- expunerea de motive nr. 2393 din 22.02.2016 a președintelui Consiliului județean;
- raportul de specialitate nr. 3443 din 11.02.2016 al Direcției Generale de Asistență Socială și Protecția Copilului Sălaj;
- Legea asistenței sociale nr. 292/2011, cu modificările și completările ulterioare;
- H.G. nr. 867/2015 pentru aprobarea Nomenclatorului de servicii sociale, precum și a regulamentelor-cadru de organizare și funcționare a serviciilor sociale;
- Legea nr. 197/2012 privind asigurarea calității în domeniul serviciilor sociale;
- Ordinul Autorității Naționale pentru Protecția Copilului și Adopție nr. 21/2004 pentru aprobarea Standardelor minime obligatorii privind serviciile pentru protecția copilului de tip rezidențial;
- Ordinul Autorității Naționale pentru Protecția Copilului și Adopție nr. 24/2004 pentru aprobarea Standardelor minime obligatorii pentru centrele de zi;
- Ordinul Autorității Naționale pentru Protecția Copilului și Adopție nr. 25/2004 pentru aprobarea Standardelor minime obligatorii privind centrele de zi pentru copiii cu dizabilități;
- Ordinul Autorității Naționale pentru Protecția Copilului și Adopție nr. 27/2004 pentru aprobarea Standardelor minime obligatorii privind serviciile pentru protecția copilului de tip rezidențial pentru copiii cu dizabilități;
- Ordinul Autorității Naționale pentru Protecția Copilului și Adopție nr. 89/2004 pentru aprobarea Standardelor minime obligatorii privind centrul de primire în regim de urgență pentru copilul abuzat, neglijat și exploatat;
- Ordinul Autorității Naționale pentru Protecția Drepturilor Copilului nr. 101/2006 pentru aprobarea Standardelor minime obligatorii pentru centrul maternal și a Ghidului metodologic de implementare a acestor standarde;
- Ordinul Ministerului Muncii, Familiei, Protecției Sociale și Persoanelor Vârstnice nr. 67/2015 privind aprobarea Standardelor minime de calitate pentru acreditarea serviciilor sociale destinate persoanelor adulte cu dizabilități;
- H.G. nr. 978/2015 privind aprobarea standardelor minime de cost pentru serviciile sociale și a nivelului venitului lunar pe membru de familie în baza căruia se stabilește contribuția lunară de întreținere datorată de către susținătorii legali ai persoanelor vârstnice din centrele rezidențiale;
- art. VI pct. 3 din OUG nr. 41/2015 pentru modificarea și completarea unor acte normative, precum și pentru reglementarea unor măsuri bugetare;
- prevederile art. 91 alin. 2) lit. c) din Legea administrației publice locale nr. 215/2001, republicată, cu modificările și completările ulterioare;

În temeiul art. 97 alin. (1) din Legea administrației publice locale nr. 215/2001, republicată, cu modificările și completările ulterioare,

### HOTĂRĂȘTE:

**Art. 1.** Se aprobă numărul de posturi, organigrama și statul de funcții ale Direcției Generale de Asistență Socială și Protecția Copilului Sălaj, conform *anexelor nr. 1 și nr. 2* care fac parte integrantă din prezenta hotărâre.

**Art. 2.** Cu data prezentei își încetează aplicabilitatea anexele nr. 2a și nr. 2b din Hotărârea Consiliului Județean Sălaj nr. 8 din 22.01.2016 privind aprobarea organigramei și statului de funcții ale Consiliului Județean Sălaj și ale instituțiilor publice din subordinea Consiliului Județean Sălaj.

**Art. 3.** Cu ducerea la îndeplinire a prezentei hotărâri se încredințează:

- Direcția juridică și administrație locală;
- Direcția economică;
- Direcția Generală de Asistență Socială și Protecția Copilului Sălaj.

**Art. 4.** Prezenta hotărâre se comunică la:

- Direcția juridică și administrație locală;
- Direcția economică;
- Direcția Generală de Asistență Socială și Protecția Copilului Sălaj.

PREȘEDINTE

Tiberiu Mărc



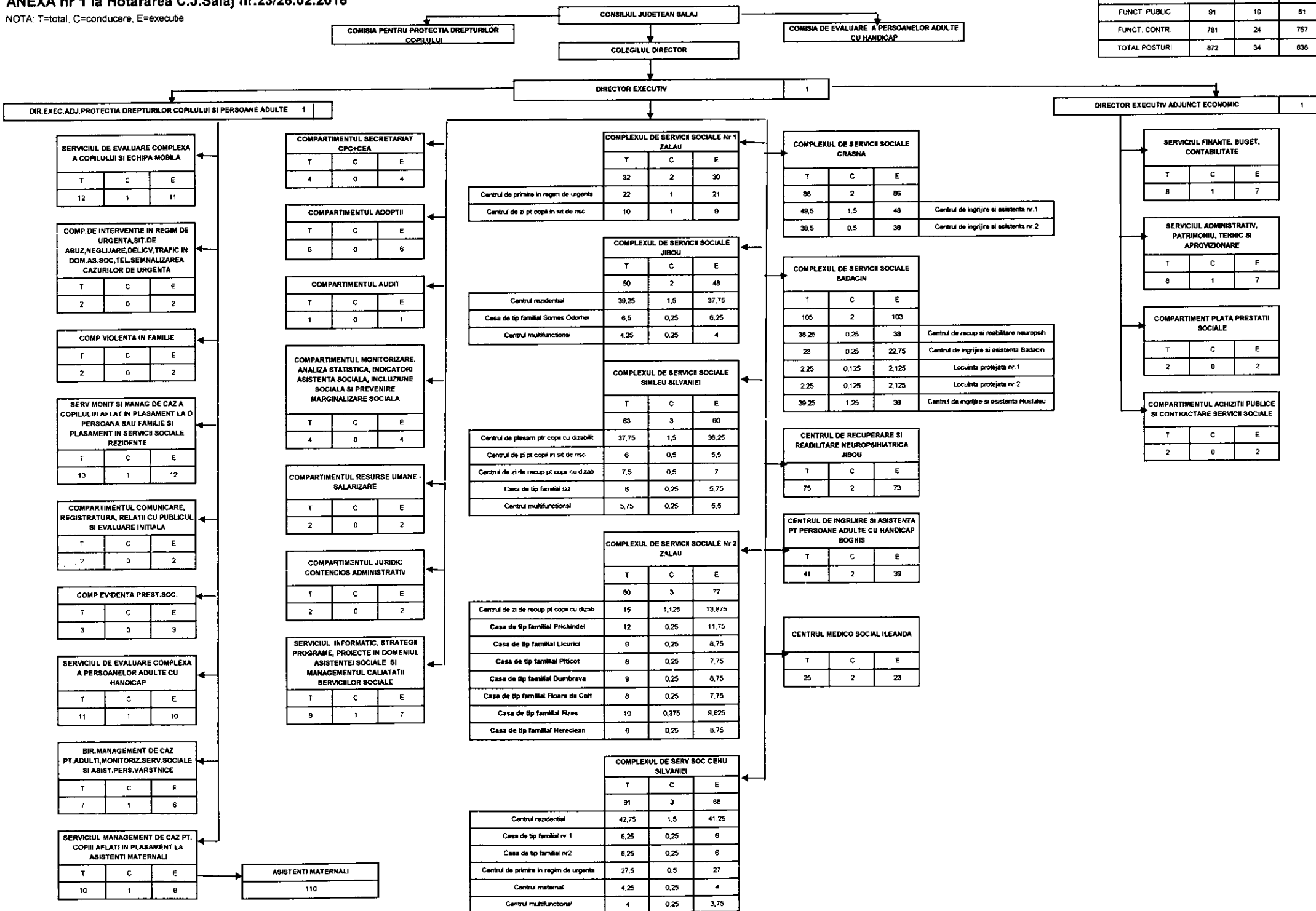
Contrașemnează:  
SECRETARUL JUDEȚULUI,

Cosmin - Radu Vlaicu

**ORGANIGRAMA D.G.A.S.P.C. SALAJ**  
**ANEXA nr 1 la Hotararea C.J.Salaj nr.23/26.02.2016**

NOTA: T=total, C=conducere, E=executare

TOTAL PERSONAL PE CATEG DE FUNCTII	DIN CARE	
	DE COND.	DE EXEC.
FUNCT. PUBLIC	91	81
FUNCT. CONTR.	781	757
TOTAL POSTURI	872	838



Anexa nr. 2 la Hotărârea Consiliului Județean Sălaj nr.  
23 din 26 februarie 2016 privind aprobarea  
organigramei și statului de funcții ale  
Direcției Generale de Asistență Socială și Protecția  
Copilului Sălaj

**Stat de funcții**  
Direcția Generală de Asistență Socială și  
Protecția Copilului Sălaj

Nr.crt.	Funcția		Nivelul studiilor	Gradul profesional	Numărul de posturi
	Conducere	Execuție			
<b>A</b>	<b>TOTAL FUNCȚII PUBLICE</b>				<b>91</b>
1	<b>FUNCȚII PUBLICE DE CONDUCERE</b>				<b>10</b>
	director executiv		S	II	1
	director executiv adj.		S	II	2
	șef serviciu		S	II	6
	șef birou		S	II	1
2	<b>FUNCȚII PUBLICE DE EXECUȚIE</b>				<b>81</b>
		auditor	S	superior	1
		consilier	S	superior	4
		consilier	S	principal	1
		consilier juridic	S	superior	1
		consilier juridic	S	principal	1
		consilier juridic	S	debutant	1
		inspector	S	superior	25
		inspector	S	principal	19
		inspector	S	asistent	13
		inspector	S	debutant	12
		referent	M	superior	3
<b>B</b>	<b>PERSONAL CONTRACTUAL</b>				<b>131</b>
1	<b>PERSONAL DE CONDUCERE</b>				<b>1</b>
	șef serviciu		S	II	1
2	<b>PERSONAL EXECUȚIE</b>				<b>130</b>
		medic	S	primar	2
		medic	S	specialist	3
		kinetoterapeut	S	principal	1
		consilier juridic	S	II	1
		psiholog	S	specialist	1
		psiholog	S	practicant	1
		referent	M	IA	3
		referent spec	S	II	3
		asistent medical pr.	PL	principal	1
		șofer	M/G	I	3
		îngrijitor	M/G		1
		asistenți maternali	M/ G		110

C	UNITĂȚILE DIN SUBORDINE	TOTAL POSTURI	COND	Nivelul studiilor	Gradul profesional I	EXECUȚI E
1	<b>Complexul de servicii sociale nr.1 Zalau</b>	<b>32</b>	<b>2</b>			<b>30</b>
	șef complex	1	1	S	II	0
	coordonator spec	1	1	S	I	0
	psiholog	1	0	S	specialist	1
	psiholog	1	0	S	debutant	1
	asistent social	1	0	S	principal	1
	asistent social	1	0	S	debutant	1
	logoped	1	0	S		1
	psihopedagog	1	0	S	debutant	1
	asist. medical	1	0	PL		1
	referent de specialitate	1	0	S	II	1
	referent de specialitate	1	0	S	III	1
	educator	5	0	S	principal	5
	pedagog social(educator)	5	0	M	principal	5
	art terapeut	1	0	M	debutant	1
	infirmier	6	0	M/G		6
	muncit calif bucăt.	3	0		I	3
	șofer	1	0	I		1
		<b>Total norme/servicii</b>	<b>Total norme cond/servicii</b>	<b>Nivelul studiilor</b>	<b>Gradul profesional I</b>	<b>Total norme executie/servicii</b>
<b>a</b>	<b>Centrul de primire în regim de urgență</b>	<b>22</b>	<b>1</b>			<b>21</b>
	șef complex	0,5	0,5	S	II	0
	coordonator spec	0,5	0,5	S	I	0
	psiholog	1	0	S	specialist	1
	asistent social	1	0	S	principal	1
	logoped	1	0	S		1
	asist. medical	1	0	PL		1
	referent de specialitate	1	0	S	III	1
	educator	3	0	S	principal	3
	pedagog social(educator)	3	0	M	principal	3
	art terapeut	1	0	M	debutant	1
	infirmier	6	0	M/G		6
	muncit calif bucăt.	3	0		I	3
<b>b</b>	<b>Centrul de zi ptr. copii aflați in sit de risc de separare de parin</b>	<b>10</b>	<b>1</b>			<b>9</b>
	șef complex	0,5	0,5	S	II	0
	coordonator spec	0,5	0,5	S	I	0
	psiholog	1	0	S	debutant	1
	asistent social	1	0	S	debutant	1
	psihopedagog	1	0	S	debutant	1
	educator	2	0	S	principal	2
	pedagog social(educator)	2	0	M	principal	2
	referent de specialitate	1	0	S	II	1
	șofer	1	0	I		1
2	<b>Complexul de servicii sociale nr.2 Zalau</b>	<b>80</b>	<b>3</b>			<b>77</b>
		<b>TOTAL POSTURI</b>	<b>COND</b>	<b>Nivelul studiilor</b>	<b>Gradul profesional</b>	<b>EXECUȚI E</b>
	șef complex	1	1	S	II	0
	coordonator specialitate	2	2	S	I	0
	medic	1	0	S	primar	1
	asistent medical	1	0	PL	principal	1
	asistent medical	3	0	PL	debutant	3

