

HOTĂRÂREA nr. 141
din 29 noiembrie 2017
privind aprobarea organigramei și statului de funcții ale
Spitalului Județean de Urgență Zalău

Consiliul Județean Sălaj, întrunit în ședință ordinară;
Având în vedere:

- expunerea de motive nr. 15295 din 21.11.2017 a președintelui Consiliului județean;
- raportul de specialitate nr. 15296 din 21.11.2017 al Compartimentului managementul Spitalului Județean de Urgență Zalău;
- Legea nr. 95/2006 privind reforma în domeniul sănătății, republicată, cu modificările și completările ulterioare;
- prevederile Ordinului nr.1224/2010 privind aprobarea normativelor de personal pentru asistența medicală spitalicească, precum și pentru modificarea Ordinului nr. 1.778/2006 privind aprobarea normativelor de personal;
- prevederile art. 91 alin. (1) lit. f) din Legea administrației publice locale nr. 215/2001, republicată, cu modificările și completările ulterioare.

În temeiul art. 97 alin. (1) din Legea administrației publice locale nr. 215/2001 republicată, cu modificările și completările ulterioare;

H O T Ă R Ă Ș T E:

Art. 1. Se aprobă organigrama și statul de funcții ale Spitalului Județean de Urgență Zalău, conform anexelor nr. 1 și 2, care fac parte integrantă din prezenta hotărâre.

Art. 2. Cu data prezentei hotărâri, prevederile Hotărârii Consiliului Județean nr. 102 din 28.07.2017, cu modificările și completările ulterioare se abrogă.

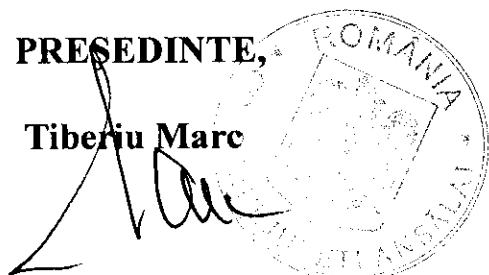
Art. 3. Cu ducerea la îndeplinire a prezentei hotărâri se încredințează managerul Spitalului Județean de Urgență Zalău.

Art. 4. Prezenta hotărâre se comunică la:

- Direcția juridică și administrație locală;
- Spitalul Județean de Urgență Zalău.

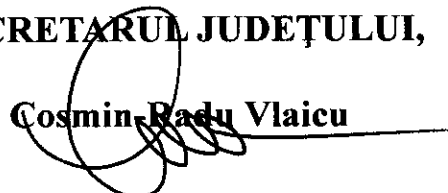
PRESEDINTE,

Tiberiu Marc

The image shows a handwritten signature in black ink over a circular official seal. The seal contains the text 'ROMANIA' at the top and 'CONSILIUL JUDEȚEAN SĂLAJ' at the bottom, with a central emblem.

Contrasemnează:
SECRETARUL JUDEȚULUI,

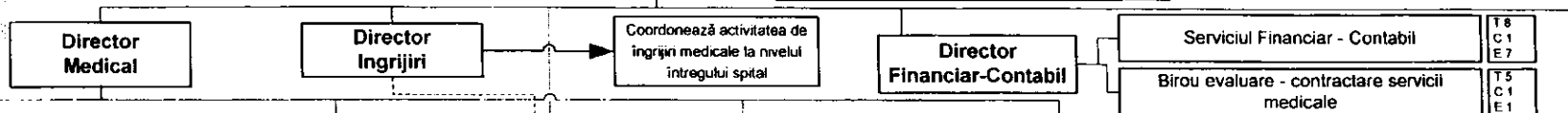
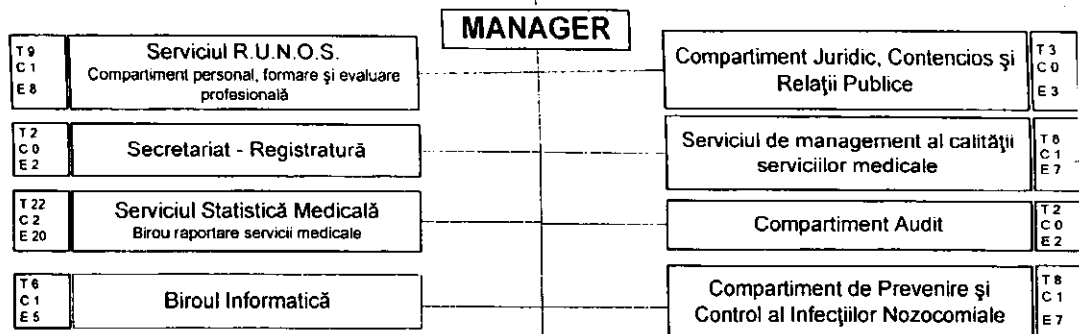
Cosmin-Radu Vlaicu

A handwritten signature in black ink, consisting of a large, stylized loop followed by a horizontal line.

ORGANIGRAMA SPITALULUI JUDEȚEAN DE URGENȚĂ ZALĂU

CONSILIUL DE ADMINISTRAȚIE

Anexa nr. 1 la Hotărârea Consiliului Județean Sălaj nr. 141 din 29 noiembrie 2017 privind aprobarea organigramei și statutului de funcții al Spitalului Județean de Urgență Zalău



Nr. paturi	Sectii și compartimente profil medical	POSTURI
70	Medicina Internă din care: Comp. hematologie Comp. Endocrinologie Comp. Gastroenterologie Comp. Diabet	T 47 C 2 E 45
45	Cardiologie din care: Comp. Cardiologie TI	T 42 C 2 E 40
25	Neonatologie din care: Comp. Prematuri Comp. TI	T 37 C 2 E 35
40	Pediatrie	T 30 C 2 E 28
55	Neurologie	T 40 C 2 E 38
85	Pneumologie din care: Comp. TBC	T 40 C 2 E 38
70	Boli Infecțioase din care: Comp. HIV/SIDA Boli Infecțioase copii	T 38 C 2 E 36
50	Psihiatrie	T 27 C 2 E 25
25	Oncologie	T 20 C 2 E 18
25	Dermatovenerologie	T 19 C 2 E 17
15	Reumatologie	T 13 C 0 E 13
20	RMFB	T 14 C 0 E 14
5	Nefrologie	T 12 C 0 E 12
2 ap	Stația de Hemodializă	T 4 C 0 E 4

Nr. paturi	Sectii și compartimente profil chirurgical	POSTURI
75	Chirurgie Generală din care: Comp. neurochirurgie Comp. Chirurgie Vasculară Comp. Chirurgie Plastică Comp. Arși	T 61 C 2 E 59
40	Ortopedia-Traumatologie	T 29 C 2 E 27
45	Obstetrică-Ginecologie	T 56 C 2 E 54
10	Oftalmologie	T 18 C 0 E 16
10	Chirurgie Ortopedie Infantilă	T 12 C 0 E 12
10	Urologie	T 14 C 0 E 14
18	Anestezie și terapie intensivă	T 52 C 2 E 50
	Unitate transfuzie sanguina	T 8 C 0 E 8
15	Otorinolaringologie	T 17 C 0 E 17
	Centrul Județean de Diabet	
30	Comp. Spitalizare de zi - paturi repartizate pe sectii	

Laboratoare și alte compartimente din structura spitalului	POSTURI
Laborator Analize Medicale Compartiment BK	T 48 C 2 E 46
Laborator Radiologie și Imagistică Medicală Computer Tomograf	T 39 C 2 E 37
Laborator Recuperare Medicină Fizică și Baineologie	T 14 C 1 E 13
Laborator Explorări Funcționale	T 3 C 0 E 3
Bloc Operator	T 28 C 1 E 27
UPU - SMURD Cabinet Medicină Dentară de Urgență	T 120 C 2 E 118
Serviciul Anatomie Patologică	T 11 C 1 E 10
Serviciul Județean de Medicină Legală	T 13 C 1 E 12
Farmacia cu circuit închis	T 19 C 1 E 18

Ambulatoriul Integrat cu Cabinete de Specialitate	
Neurochirurgie	Psihiatrie Pediatrică
Medicină Internă	Pneumologie
Cardiologie	Reumatologie
ORL	Nefrologie
Oftalmologie	Chirurgie Plastică
Chirurgie Generală	Chirurgie Ortopedie Infantilă
Obstetrică-Ginecologie	Dermatovenerologie
Neurologie	Psihiatrie
Ortopedie-Traumatologie	RMFB
Endocrinologie	Pediatrie
Urologie	Gastroenterologie
Alergologie	Hematologie
Neurologie pediatrică	T - 33 C - 0 E - 33

Serviciul Aprovizionare 13 Birou achiziții publice 6	T 19 C 2 E 17
Serviciul - Investiții - Logistică și aparatură medicală	T 8 C 1 E 5
Serviciul Administrativ 12 Birou tehnic-administrativ 6	T 19 C 2 E 17
Atelierul de Intreținere și Reparații	T 53 C 5 E 48
Medici / farmaciști rezidenți și medici colaboratori	T 57 C 0 E 57

Stația de Sterilizare	T 22 C 1 E 21	Compartiment Brancardieri	T 25 C 1 E 24
Birou Internari - Garderoaba	T 18 C 0 E 18	Fisier	T 4 C 0 E 4
Compartiment Lenjerie - Spălătorie	T 20 C 1 E 18	Bloc alimentar Bucătăria Dietetică	T 38 C 3 E 35

Alte servicii ambulatorii	
Cab. Oncologie	Cab. Medicina Muncii
Cab. DZNB	Cab. Medicina Sportivă
Cab. Boli Infecțioase	Dispensar TBC
Cab. Planificare Familială	Centrul de Sănătate Mintală - Adulți
Centrul de Sănătate Mintală - Copii	T - 40 C - 0 E - 40

LEGENDA:
 T - TOTAL POSTURI = 1369
 C - POSTURI DE CONDUCERE = 65
 E - POSTURI DE EXECUȚIE = 1304

**Anexa nr. 2 la Hotărârea Consiliului Județean Sălaj nr. 141 din 29 noiembrie 2017
privind aprobarea organigramei și statului de funcții ale Spitalului de Urgență Zalău**

**STAT DE FUNCȚII
CENTRALIZATOR**

Nr.crt.	Funcția	Nivelul studiilor	Funcții de conducere			Gradația corespunzătoare tranșelor de vechime	Număr de posturi
			gradul I	gradul II	clase de salarizare suplimentare		
	TOTAL POSTURI						1369
	Total funcții de conducere (A)		9	29	31		65
	Total funcții de execuție (B+C+D)						1304
A	Funcții de conducere		9	29	32		65
	Comitet director						4
1	Manager	S		1		1 - 5	1
2	Director medical	S		1		1 - 5	1
3	Director financiar contabil	S		1		1 - 5	1
4	Director de îngrijiri	S		1		1 - 5	1
	Personal medical						44
5	Șef secție / laborator / serviciu / farmacie	S	8	13	2	1 - 5	23
6	Asistent șef	S - PL			20	1 - 5	21
	Personal TESA						8
7	Șef serviciu resurse umane, aprovizionare, și administrativ	S		3		1 - 5	3
8	Șef serviciu financiar-contabil	M		1		1 - 5	1
9	Șef birou informatică, birou tehnic-investiții-logistică și ap.med., birou tehnic-administrativ și birou achiziții	S-SSD		4		1 - 5	4
	Alte funcții de conducere					1 - 5	9
10	Șef atelier	S		1		1 - 5	1
11	Șef birou evaluare-contractare servicii medicale și birou raportare servicii medicale	S	1	1		1 - 5	2
12	Șef formație	M		4		1 - 5	4
13	Șef echipă	M		2		1 - 5	2
B	Funcții de execuție personal medico-sanitar						1164
1	medic primar	S				2 - 5	85
2	medic specialist	S				1 - 5	54
3	medic rezident	S				B - 5	27
4	medic colaborator	S				B - 5	29
5	farmacist primar	S				2 - 5	4
6	farmacist	S				3 - 5	0
7	farmacist specialist	S				B - 5	1
8	farmacist rezident	S				2 - 5	1
9	alt personal cu studii superioare - grad principal (biologi, chimisti, biochimisti, fizicieni, sociologi, kinetoterapeuți, fiziokinetoterapeuți, psihologi, as.sociali)	S				2 - 5	24
10	alt personal cu studii superioare - grad specialist (biologi, chimisti, biochimisti, fizicieni, fiziokinetoterapeuți, psihologi)	S				1 - 5	9

11	alt personal cu studii superioare (biologi, chimisti, biochimisti, fizicieni, sociologi, kinezoterapeuti, fiziokinezoterapeuti, psihologi, as. sociali)	S				B - 5	10
----	---	---	--	--	--	-------	----

Nr.crt.	Funcția	Nivelul studiilor	Funcții de conducere			Gradația corespunzătoare tranșelor de vechime	Număr de posturi
			gradul I	gradul II	clase de salarizare suplimentare		
12	asistent medical/tehn radiologie principal	S				2 - 5	130
13	asistent medical /tehn.radiologie	S				B - 5	13
14	asistent medical/tehnician radiologie	SSD				B - 5	2
15	asistent medical principal	P.L.				2 - 5	303
16	asistent medical	P.L.				B - 5	85
17	soră medicală principală	M				2 - 5	1
16	registrator medical principal	M				1 - 5	29
17	registrator medical	M				B - 5	13
18	infirmieră	G				B - 5	199
19	îngrijitoare de curățenie	G				B - 5	70
20	brancardier	G				B - 5	60
21	spălătoareasă	G				B - 5	15
C Funcții de execuție TESA + UPU							34
1	Economist IA	S				2 - 5	11
2	Economist I	S				2 - 5	3
3	Economist II	S				2 - 5	1
4	Consilier juridic IA	S				2 - 5	3
5	Referent de specialitate I	S				3 - 5	6
6	Referent de specialitate II	S				2 - 5	0
7	Analist IA	S				2 - 5	1
8	Analist I	S				2 - 5	1
9	Inginer I	S				2 - 5	3
10	Inginer II	S				B - 5	0
11	Referent IA	M				B - 5	1
12	Secretar	M				B - 5	2
13	Arhivar	M				B - 5	1
14	Administrator	M				B - 5	1
15	Casier	M				B - 5	0
D Funcții de execuție ingineri/subing./economisti/referenți și muncitori							106
1	Economist IA	S				2 - 5	2
2	Economist I	S				2 - 5	2
3	Economist II	S				2 - 5	0
4	Referent de specialitate I	S				3 - 5	3
5	Referent de specialitate II	S				4 - 5	4
6	Referent de specialitate III	S				5 - 5	0
7	programator	S				6 - 5	1
8	Inginer IA	S				5 - 5	2
9	Inginer II	S				B - 5	2
10	Referent IA	M				B - 5	2
11	Tehnician IA	M				B - 5	2
12	Magaziner	M				B - 5	4
13	Merceolog	M				B - 6	1
14	Sofer I	M				B - 5	5
15	Sofer II	M				B - 5	0
16	Bucătar I	M				B - 5	11
17	Bucătar II	M				B - 5	0
18	Bucătar III	M				B - 6	1
19	Bucătar IV	M				B - 7	2
20	Telefonist III	M				B - 5	5
21	Muncitor calificat I	M				B - 5	50
22	Muncitor calificat II	M				B - 5	0

23	Muncitor calificat III	M				B - 5	3
24	Muncitor calificat IV	M				B - 5	0
25	Muncitor necalificat II - I	G				B - 5	4