

ROMÂNIA
JUDEȚUL SĂLAJ
CONSILIUL JUDEȚEAN
DIRECȚIA TEHNICĂ
Nr.18243 din 06.12.2016



Aprobat,
PREȘEDINTE
Tiberiu Marc

Vizat
Administrator public
Pop Emecle

CAIET DE SARCINI

În vederea participării la procedura de achiziție publică pentru achiziționarea
"Mobilier pentru birouri la Sediul Consiliului Județean Salaj",

1. DATE GENERALE

La sediul din Zalău strada 1 Decembrie 1918 nr.12 județul Sălaj, unde își desfășoară activitatea Consiliul Județean Sălaj, este necesar înlocuirea mobilierului în două birouri, camerele 52A și 70A

2. SCOPUL PROCEDURII

Se dorește achiziționarea produselor "Mobilier pentru birouri la Sediul Consiliului Județean Salaj" pentru două birouri

3. DATE TEHNICE

La camera 52A mobilierul care trebuie achiziționat se compune din mai multe piese care sunt enumerate în tabelul de mai jos, unde de asemenea se prezintă și dimensiunile acestora.

Nr.crt.	Denumire	Dimensiuni (lungime, adâncime, înălțime)	UM	Cantitate
1	Dulap	762x380x1960 mm	buc	1
2	Etajera cu vitrina	1680x365x1960 mm	buc	1
3	Dulap mediu	676x380x1400 mm	buc	1
4	Vitrina medie	838x380x1400 mm	buc	1
5	Corp cu trei sertare	420x460x555 mm buc	1	
6	Birou	2100x962x750 mm	buc	1
7	Masa consiliu	1800x1100x750 mm	buc	1
8	Extensie masa	545x1100x750 mm	buc	2

9	Comoda	845x500x750 mm	buc	1
10	Cuier inalt	300x300x1750 mm	buc	1

4.DESCRIEREA PRODUSELOR

4.1 PENTRU CAMERA 52A

1.Dulap

Carcasa va fi din PAL 18 mm melaminat, fațada va fi din MDF culoare nuc închis

2.Etajera cu vitrina

Carcasa va fi din PAL 18 mm melaminat, fațada va fi din sticla combinate cu polițe culoare gri închis.

3.Dulap mediu

Carcasa va fi din PAL 18 mm melaminat, fațada va fi din MDF culoare nuc închis, ușile vor fi rotunjite.

4.Vitrina medie

Carcasa va fi din PAL 18 mm melaminat, fațada va avea două uși din sticlă

5.Corp cu trei sertare

Carcasa va fi din PAL 18 mm melaminat, fațada sertarelor va fi din MDF culoare nuc închis

6.Birou

Blatul și picioarele vor fi din MDF culoare nuc închis

7.Masa consiliu

Blatul și picioarele vor fi din MDF culoare nuc închis

8.Extensie masă

Blatul și picioarele vor fi din MDF culoare nuc închis

9.Comodă

Carcasa va fi din PAL 18 mm melaminat, fațada va fi din MDF culoare nuc închis

10.Cuier înalt

Talpa va fi din marmură, corpul va fi din lemn cu desing crom, culoare cireș.

La camera 70A mobilierul care trebuie achiziționat se cumpune din mai multe piese care sunt enumerate în tabelul de mai jos, unde de asemenea se prezintă și dimensiunile acestora.

Nr.crt.	Denumire	Dimensiuni (lungime, adâncime, înălțime)	UM	Cantitate
1	Dulap cu o ușă	380x380x1960 mm	buc	2
2	Dulap cu geam	420x380x1960 mm	buc	1
3	Dulap dublu cu geam 840x380x1940 mm	buc	1	
4	Dulap mediu	838x380x1370 mm	buc	1
5	Vitrină medie	838x380x1370 mm	buc	1
6	Birou complex	2100x900x750 mm	buc	1
7	Extensie masa birou	1600x600x680 mm	buc	1
8	Masa consiliu	1800x1100x750 mm	buc	1
9	Extensie masa	545x1010x750 mm	buc	1
10	Corp mobil cu trei sertare	430x485x564 mm	buc	1

11	Cuier perete	800x52x1000 mm	buc	2
12	Scaun vizitator	635x510x990 mm	buc	10

4.2 PENTRU CAMERA 70A

1. Dulap cu o ușă

Carcasa va fi din PAL 18 mm melaminat, fronturile vor fi din MDF culoare ciocolată

2. Dulap cu geam

Carcasa va fi din PAL 18 mm melaminat, fronturile vor fi din MDF culoare ciocolată, fațada va fi din sticla.

3. Dulap dublu cu geam

Carcasa va fi din PAL 18 mm melaminat, fronturile vor fi din MDF culoare ciocolată, fațada va fi din sticla.

4. Dulap mediu

Carcasa va fi din PAL 18 mm melaminat, fronturile și blaturile vor fi din MDF culoare ciocolată

5. Vitrină medie

Carcasa va fi din PAL 18 mm melaminat, fronturile vor fi din MDF culoare ciocolată, fațada va fi din sticla.

6. Birou complex

Carcasa va fi din PAL 18 mm melaminat, fronturile și blaturile vor fi din MDF culoare ciocolată

7. Extensie masa birou

Carcasa va fi din PAL 18 mm melaminat, fronturile și blaturile vor fi din MDF culoare ciocolată

8. Masă consiliu

Carcasa va fi din PAL 18 mm melaminat, fronturile și blaturile vor fi din MDF culoare ciocolată

9. Extensie masă

Carcasa va fi din PAL 18 mm melaminat, fronturile și blaturile vor fi din MDF culoare ciocolată

10. Corp mobil cu trei sertare

Carcasa va fi din PAL 18 mm melaminat, fronturile și blaturile vor fi din MDF culoare ciocolată

11. Cuier perete

Cuierul va fi din PAL 18 mm melaminat, culoare ciocolată

12. Scaun vizitator

Va fi de tip monoscoica din lemn stratificat, talpă sanie metalică vopsită negru, tapițerie piele ecologică neagră.

Pentru configuratia mobilierului prezentam atașat niște schite orientative

5. GARANȚIA PRODUSELOR

Perioada de garanție acordată produselor va fi de 24 de luni de la data recepției.

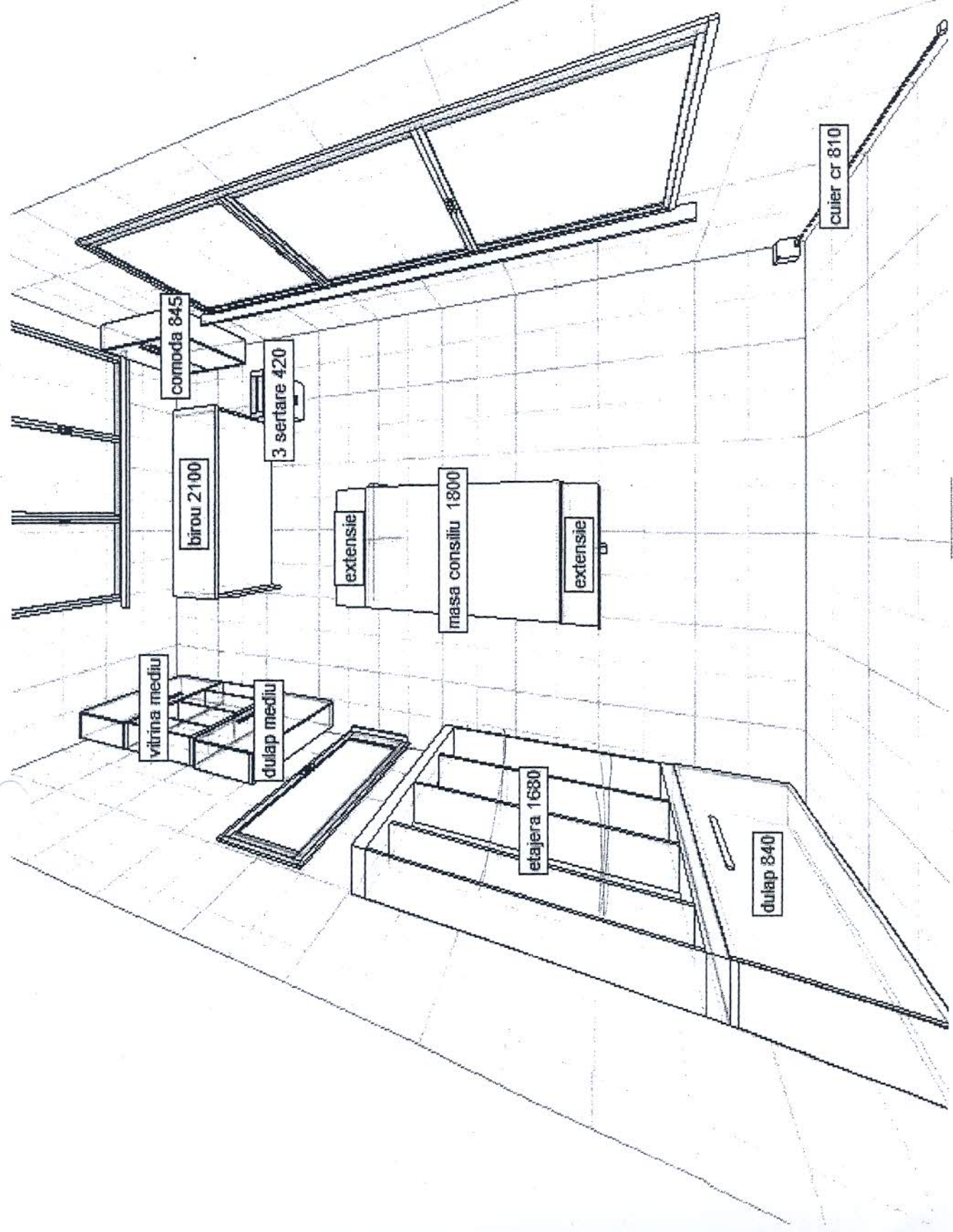
6. TERMENUL DE LIVRARE

Termenul de livrare este de 15 zile începând de la data acceptării achiziției, produsele se vor livra la sediul beneficiarului, se vor recepționa montate, livrarea și montajul este inclus în pret.

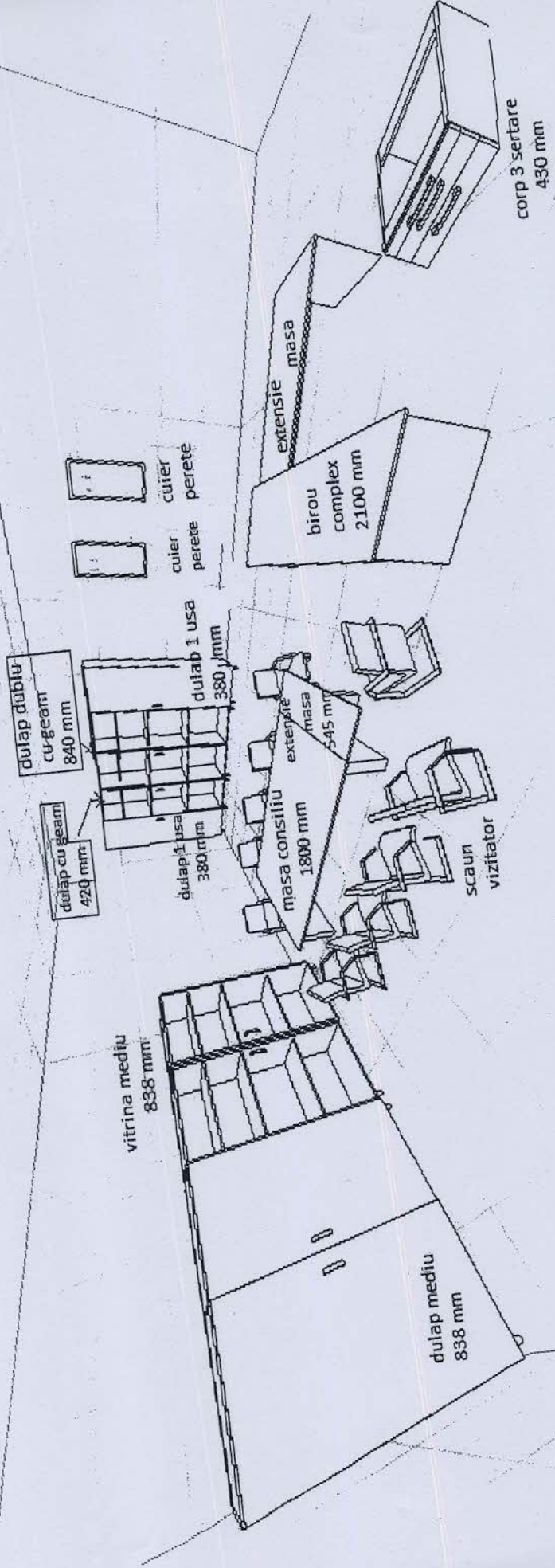
Director executiv
Mircea Ștefan Ghiurco

Intocmit
Cornel Sârcă

VIGO



Camera R-A



WEST

CAMERA 70A

