

212

- 2 -

ROMANIA  
JUDETUL SALAJ  
CONSILIUL JUDETEAN

HOTARAREA NR. 35

din 7 IULIE 2000

privind aprobarea modificării organigramei și statului de funcții pe anul 2000 ale aparatului propriu al Consiliului Județean, ca urmare a reorganizării acestuia

Consiliul Județean Sălaj;

Având în vedere Expunerea de motive a președintelui Consiliului Județean Sălaj nr.1938 din 30 iunie 2000 și Raportul de specialitate al Direcției economice nr.1937 din 30 iunie 2000;

Văzând prevederile art.4, 8 și 11 din Ordonanța de Urgență nr.24/2000 privind sistemul de stabilire a salariilor de bază pentru personalul contractual din sectorul bugetar, art.4, 15-18 din Legea nr.154/1998 privind sistemul de stabilire a salariilor de bază în sectorul bugetar și a indemnizațiilor pentru persoanele care ocupă funcții de demnitate publică, modificată și completată, art.2 și 7 din Metodologia de aplicare a Legii nr.154/1998, aprobată prin Hotărârea Guvernului nr.775/1998, modificată prin Hotărârea Guvernului nr.157/1999, art.19 lit."c", 20 lit."c", 62 alin.1 și 2, 69, 130 lit."a", 131, 133, 146, 176, 183 și 188 din Codul muncii, art.17 din Legea nr.188/1999 privind Statutul funcționarilor publici, Legea nr.76/2000 privind bugetul de stat pe anul 2000, Hotărârea Consiliului Județean Sălaj nr.19 din 31 mai 2000 privind aprobarea bugetului propriu al Consiliului Județean și ale instituțiilor și serviciilor subordonate pe anul 2000 (.....) și art.63 lit."1" din Legea nr.69/1991, republicată;

In temeiul art.66 din Legea nr.69/1991 privind administrația publică locală, republicată,

H O T A R A S T E :

**Art.1.** Se aprobă modificarea organigramei și statului de funcții ale aparatului propriu al Consiliului Județean, ca urmare a reorganizării acestuia, conform anexei nr.1 și 2 care fac parte integrantă din prezenta hotărâre.

**Art.2.** Personalul de execuție și conducere din aparatul propriu al Consiliului Județean, care trece la Direcția generală pentru administrarea domeniului public și privat Sălaj se consideră transferat în interesul serviciului, cu 16 iulie 2000.

**Art.3.** Cu ducerea la îndeplinire a prezentei hotărâri se încredințează:

- Direcția administrație, juridic și contencios;
- Direcția economică;
- Direcția urbanism și amenajarea teritoriului;
- Biroul organizare, salarizare și resurse umane.

**Art.4.** Prezenta hotărâre se comunică la compartimentele prevăzute în art.3.

PRESEDINTE

Leontin Bordaș

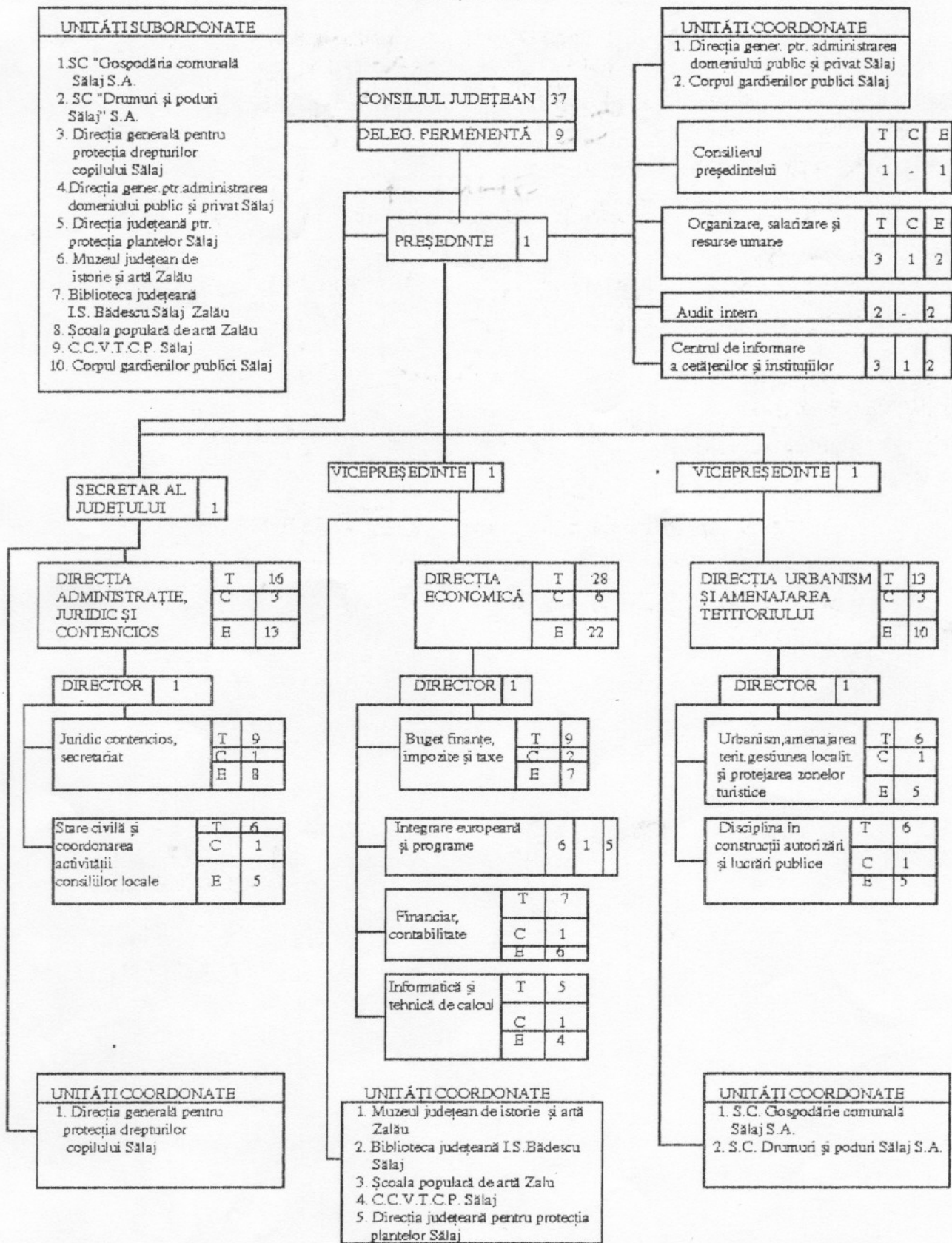


CONTRASEMNEAZA:

SECRETAR,

Mircea Chișu

ORGANIGRAMA APARATULUI PROPRIU AL CONSILIULUI JUDEȚULUI SĂLAJ



I FUNCȚII DE DEMNITATE PUBLICĂ  
 TOTAL = 37  
 DIN CARE:  
 PREȘEDINTE = 1  
 VICEPREȘEDINTE = 2  
 CONSILIERI JUDEȚENI = 34

II CONSILIERUL PREȘEDINTELUI = 1

III APARATUL PROPRIU AL CONSILIULUI JUDEȚEAN  
 TOTAL = 66  
 SECRETAR = 1  
 COMPARTIMENTE  
 TOTAL: = 65  
 DIN CARE:  
 PERSONAL DE CONDUCERE = 14  
 PERSONAL DE EXECUȚIE = 51



## STAT DE FUNCTII

pe anul 2000

Nr. crt.	FUNCTIA	Nivelul studiilor	Numărul de posturi
0	1	2	3
I. FUNCTII DE DEMNITATE PUBLICA			3
1.	Președinte	S	1
2.	Vicepreședinte	S	2
II. CONSILIERUL PRESEDINTELUI			1
1.	Consilier	S	1
III. APARATUL PROPRIU			66
1.	Secretarul județului	S	1
2.	Director	S	3
3.	Sef de serviciu	S	7
4.	Sef de birou	S	4
5.	Inspector de specialitate, arhitect	S	14
6.	Consilier juridic	S	4
7.	Analist programator	S	1
8.	Conducător arhitect, subinginer	SSD	2
9.	Inspector, referent, contabil	M	13
10.	Analist programator ajutor	M	5
11.	Secretar cabinet	M	3
12.	Secretar dactilograf	M	6
13.	Casier, magaziner	M	3

TOTAL (I+II+III)

70

TOTAL FUNCTII PUBLICE- FUNCTIONARI PUBLICI

= 48

din care:

- de conducere

= 15

- de execuție

= 33