

HOTĂRÂREA NR. 41

din 29 MAI 2003

privind reorganizarea aparatului propriu al Consiliului Județean Sălaj

Consiliul Județean Sălaj;

Având în vedere:

- Expunerea de motive a președintelui Consiliului Județean Sălaj nr.1943 din 19.05.2003;

- Raportul de specialitate a Serviciului Organizare, Salarizare și Resurse Umane nr.1944 din 19.05.2003;

- anexei nr.1 la Ordonanța de urgență a Guvernului nr.80/2001 privind stabilirea unor normative de cheltuieli pentru autoritățile și instituțiile publice aprobată prin Legea nr.247/2002, cu modificările și completările ulterioare;

- art.XIII, XVI alin.(1) lit.a) și b), (2), (4)-(5), XVII alin.(1)-(4) și XVIII ale Titlului III al Cărții II, din Legea nr.161/2003 privind unele măsuri pentru asigurarea transparenței în executarea demnităților publice, a funcțiilor publice și în mediul de afaceri, prevenirea și sancționarea corupției;

- avizul Agenției Naționale a Funcționarilor Publici nr.558 din 27.05.2003;

- art.104 alin.(1) lit.b) din Legea nr.215/2001 privind administrația publică locală, cu modificările și completările ulterioare;

În temeiul art.109 din Legea nr.215/2001 privind administrația publică locală, cu modificările și completările ulterioare,

HOTĂRĂȘTE :

Art.1. Se aprobă reorganizarea aparatului propriu al Consiliului Județean Sălaj, conform anexelor nr.1 și 2 care fac parte din prezenta hotărâre.

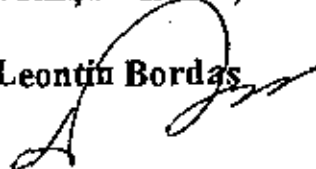
Art.2. Cu ducerea la îndeplinire a prezentei hotărâri se încredințează președintele Consiliului județean.

Art.3. Prezenta hotărâre se comunică la:

- Președintele Consiliului județean;
- Direcția Juridică și Administrație Locală;
- Serviciul Organizare, Salarizare și Resurse Umane.

PREȘEDINTE,

Leontiu Bordaș



CONTRASEMNEAZĂ:
SECRETARUL GENERAL
AL JUDEȚULUI,

Mircea Chișu



**ORGANIGRAMA
CONSILIULUI JUDEȚEAN
ȘI APARATULUI PROPRIU**

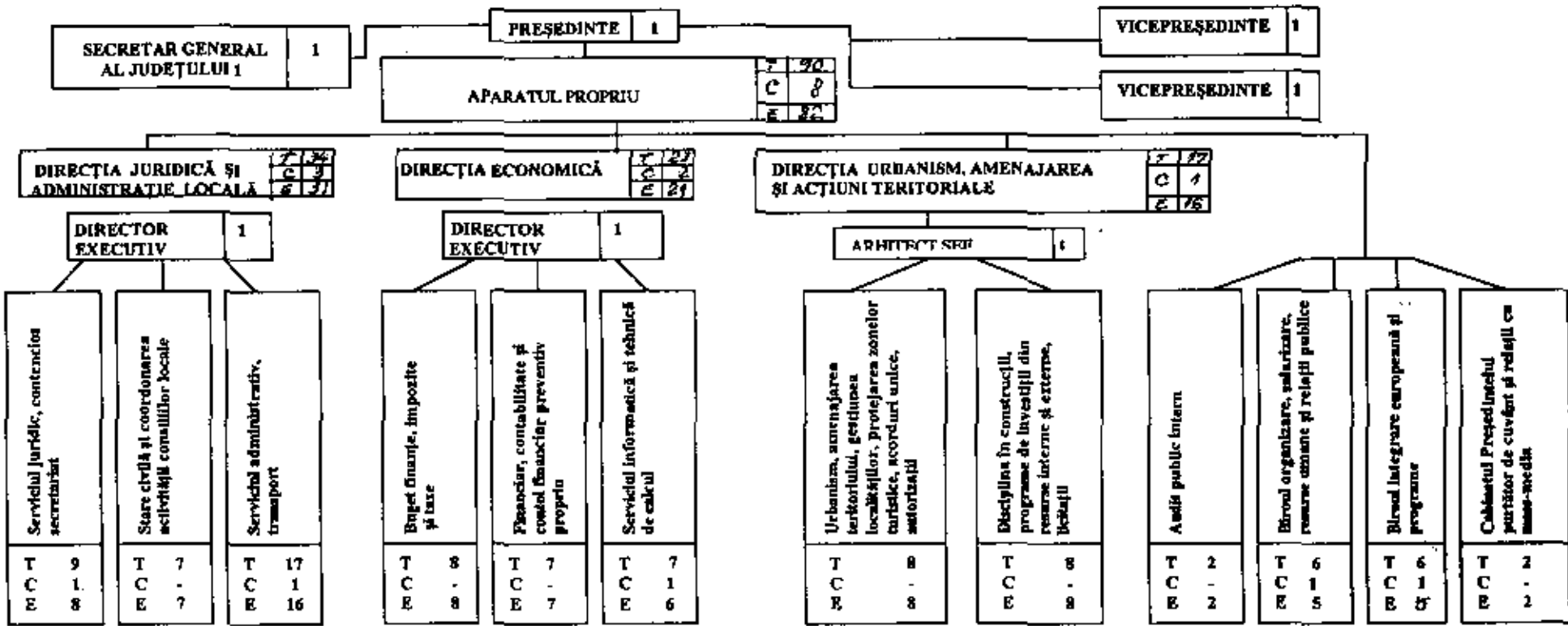
CONSILIUL JUDEȚEAN	37
DELEGAȚIA PERMANENTĂ	9
COMISII DE SPECIALITATE	5

AGENȚIE ECONOMICĂ, SERVICII ȘI INSTITUȚII PUBLICE SUBORDONATE

- S.C. Drumuri și Poduri Sălaj S.A.
- Direcția Generală pentru Protecția Drepturilor Copilului Sălaj
- Direcția de Asistență Socială Sălaj
- Direcția pentru Administrarea Domeniului Public, Privat și Dezvoltare Rurală Sălaj
- Direcția Județeană pentru Protecția Plantelor Sălaj
- Muzeul Județean de Istorie și Artă
- Biblioteca Județeană "Ionuț Scipione Bădescu" Sălaj
- Centrul de Cultură Sălaj
- Centrul de Consultanță Agricolă Sălaj
- Corpul Gardienilor Publici Sălaj

FUNCȚII DE DEMNITATE PUBLICĂ

1. Președinte	= 1
2. Vicepreședinte	= 2
3. Consilier Județean	= 34
TOTAL	= 37
- Comisii de Specialitate	= 5



T = Total; C = Conducere; E = Execuție

STRUCTURA PERSONALULUI DIN APARATUL PROPRIU

1. FUNCȚIONARI PUBLICI	= 53
- conducere	= 6
- execuție	= 47
2. PERSONAL CONTRACTUAL	= 37
- conducere	= 2
- execuție	= 35
TOTAL (1+2)	= 90

STAT DE FUNCȚII

Nr. crt.	Denumirea funcției		Nivelul studiilor	Numărul de posuri
	Execuție	Conducere		
0	1	2	3	4
A.	FUNCȚII DE DEMNITATE PUBLICĂ - TOTAL			3
1.		Președinte	S	1
2.		Vicepreședinte	S	2
B.	FUNCȚII PUBLICE CORESPUNZĂTOARE ÎNALȚILOR FUNCȚIONARI PUBLICI			1
1.		Secretar general al județului	S	1
C.	APARATUL PROPRIU AL CONSILIULUI JUDEȚEAN - TOTAL (I + IV)			90
I.	TOTAL FUNCȚII PUBLICE (II + III)			53
II.	FUNCȚII PUBLICE GENERALE - TOTAL (a + b)			42
a)	FUNCȚII PUBLICE DE CONDUCERE - TOTAL			5
1.		Director executiv	-	2
2.		Șef serviciu	-	1
3.		Șef birou	-	2
b)	FUNCȚII PUBLICE DE EXECUȚIE - TOTAL			37
1.	consilier superior		S	9
2.	consilier principal		S	10
3.	consilier asistent		S	-
4.	consilier debutant		S	-
5.	inspector superior		S	-
6.	inspector principal		S	1
7.	inspector asistent		S	2
8.	inspector debutant		S	2
9.	consilier juridic superior		S	1
10.	consilier juridic principal		S	2
11.	consilier juridic asistent		S	2
12.	consilier juridic debutant		S	1
13.	referent de specialitate superior		SSD	-
14.	referent de specialitate principal		SSD	-
15.	referent de specialitate asistent		SSD	-
16.	referent de specialitate debutant		SSD	-
17.	referent superior		M/PL	1
18.	referent principal		M/PL	5
19.	referent asistent		M/PL	1
20.	referent debutant		M/PL	-
III.	FUNCȚII PUBLICE SPECIFICE - TOTAL (a + b)			11
a)	FUNCȚII PUBLICE DE CONDUCERE - TOTAL			1

0	1	2	3	4
1.		Arhitect șef	-	1
b)	FUNȚII PUBLICE DE EXECUȚIE - TOTAL			10
1.	arhitect (consilier) superior		S	-
2.	arhitect (consilier) principal		S	1
3.	arhitect (consilier) asistent		S	-
4.	arhitect (consilier) debutant		S	-
5.	conducător arhitect (referent de specialitate) superior		SSD	-
6.	conducător arhitect (referent de specialitate) principal		SSD	1
7.	conducător arhitect (referent de specialitate) asistent		SSD	-
8.	conducător arhitect (referent de specialitate) debutant		SSD	-
9.	subinginer (referent de specialitate) superior		SSD	-
10.	subinginer (referent de specialitate) principal		SSD	1
11.	subinginer (referent de specialitate) asistent		SSD	-
12.	subinginer (referent de specialitate) debutant		SSD	-
13.	contabil (referent) superior		M/PL	2
14.	contabil (referent) principal		M/PL	3
15.	contabil (referent) asistent		M/PL	2
16.	contabil (referent) debutant		M/PL	-
IV.	PERSONAL CONTRACTUAL -TOTAL (a + b + c)			37
a)	PERSONAL CONTRACTUAL DE CONDUCERE - TOTAL			2
1.	economist (consilier, inspector de specialitate, inginer), gradul profesional I A - II	Șef serviciu	S	1
2.	inginer de sistem gradul profesional I A		S	1
b)	PERSONAL CONTRACTUAL DE EXECUȚIE - TOTAL			9
1.	inspector de specialitate, gradul profesional I A - III		S	1
2.	consilier juridic IV		S	1
3.	analist, programator, inginer de sistem, gradul profesional I A - IV		S	2
4.	analist (programator) ajutor, treapta profesională I A - III		M/PL	4
5.	tehnician, treapta profesională I A - III		M/PL	1
c)	PERSONAL CONTRACTUAL DIN ACTIVITATEA DE SECRETARIAT-ADMINISTRATIV, GOSPODĂRIRE, ÎNTREȚINERE ȘI DE DESERVIRE - TOTAL			26
1.	secretar-dactilograf, treapta profesională I - II		M/PL	9
2.	magaziner, treapta profesională I-II		M/PL	2

0	1	2	3	4
3.	casier, treapta profesională I-II		M/PL	1
4.	îngrijitor, treapta profesională I-II			4
5.	muncitor (instalator, electrician), treapta profesională I-VI			2
6.	muncitor (telefonist), treapta profesională III			2
7.	muncitor (șofer), treapta profesională I			1
8.	muncitor (șofer), treapta profesională III			5

RECAPITULATIE

A. TOTAL POSTURI	90
<i>1. Funcții publice</i>	53
a) conducere	6
b) execuție	47
- clasa I gradul profesional superior	10
- clasa I gradul profesional principal	14
- clasa I gradul profesional asistent	4
- clasa I gradul profesional debutant	3
- clasa II gradul profesional superior	-
- clasa II gradul profesional principal	2
- clasa II gradul profesional asistent	-
- clasa II gradul profesional debutant	-
- clasa III gradul profesional superior	3
- clasa III gradul profesional principal	8
- clasa III gradul profesional asistent	3
- clasa III gradul profesional debutant	-
<i>2. Personal contractual</i>	37
a) conducere	2
b) execuție	35

B. REPARTIZAREA FUNCȚIILOR PUBLICE DE EXECUȚIE PE GRADE PROFESIONALE	Număr	%
1. Gradul profesional superior	13	28
2. Gradul profesional principal	24	51
3. Gradul profesional asistent	7	15
4. Gradul profesional debutant	3	6