

**HOTĂRÂREA nr. 122**  
**din 30. octombrie 2006**

**pentru modificarea Hotărârii Consiliului județean nr.69/2006 privind darea în administrare, Universității Tehnice Cluj – Napoca, a suprafeței de 574,84 mp din imobilul situat în municipiul Zalău, str. Salcânilor nr.1 și a terenului aferent în suprafață de 213,88 mp, aflate în domeniul public al județului**

Consiliul județean, întrunit în ședință ordinară;

Având în vedere:

- expunerea de motive nr.6813 din 17.10.2006, a președintelui Consiliului județean;
- raportul de specialitate nr.6814 din 17.10.2006, al Direcției Tehnice;
- adresa Școlii de Arte și Meserii „Meseșul” Zalău nr.970 din 03 octombrie 2006;
- art.12 și 17 din Legea nr.213/1998 privind proprietatea publică și regimul juridic al acesteia;
- art.104 alin.(4) lit.a) din Legea administrației publice locale nr.215/2001, modificată și completată;
- art.166 alin.(4<sup>3</sup>) din Legea învățământului nr.84/1995, republicată, cu modificările și completările ulterioare;
- avizul conform al Ministerului Educației și Cercetării nr.27433/2006.

În temeiul art 109 alin.(1) din Legea administrației publice locale nr.215/2001, cu modificările și completările ulterioare,

**HOTĂRĂȘTE:**

**Art.I.** Se modifică art.1 din Hotărârea Consiliului județean nr.69/2006 și va avea următorul cuprins:

“Darea în administrare, pe termen de 20 ani, Universității Tehnice Cluj-Napoca, a suprafeței de 589,96 mp din imobilul situat în municipiul Zalău, str. Salcânilor nr.1 și a terenului aferent în suprafață de 213,88 mp, aflate în domeniul public al județului, identificate potrivit anexei nr.1 care face parte integrantă din prezenta hotărâre”.

**Art.II.** În mod corespunzător se modifică și art.3.2 din anexa nr.3 la aceeași hotărâre.

**Art.III** Cu ducerea la îndeplinire a prezentei hotărâri se încredințează:

- Direcția Tehnică;
- Direcția Economică;
- Școala de Arte și Meserii „Meseșul” Zalău.

**Art.IV.** Prezenta hotărâre se comunică la:

- Direcția Juridică și Administrație Locală;
- Direcția Tehnică;
- Direcția Economică;
- Școala de Arte și Meserii „Meseșul” Zalău;
- Universitatea Tehnică Cluj-Napoca.

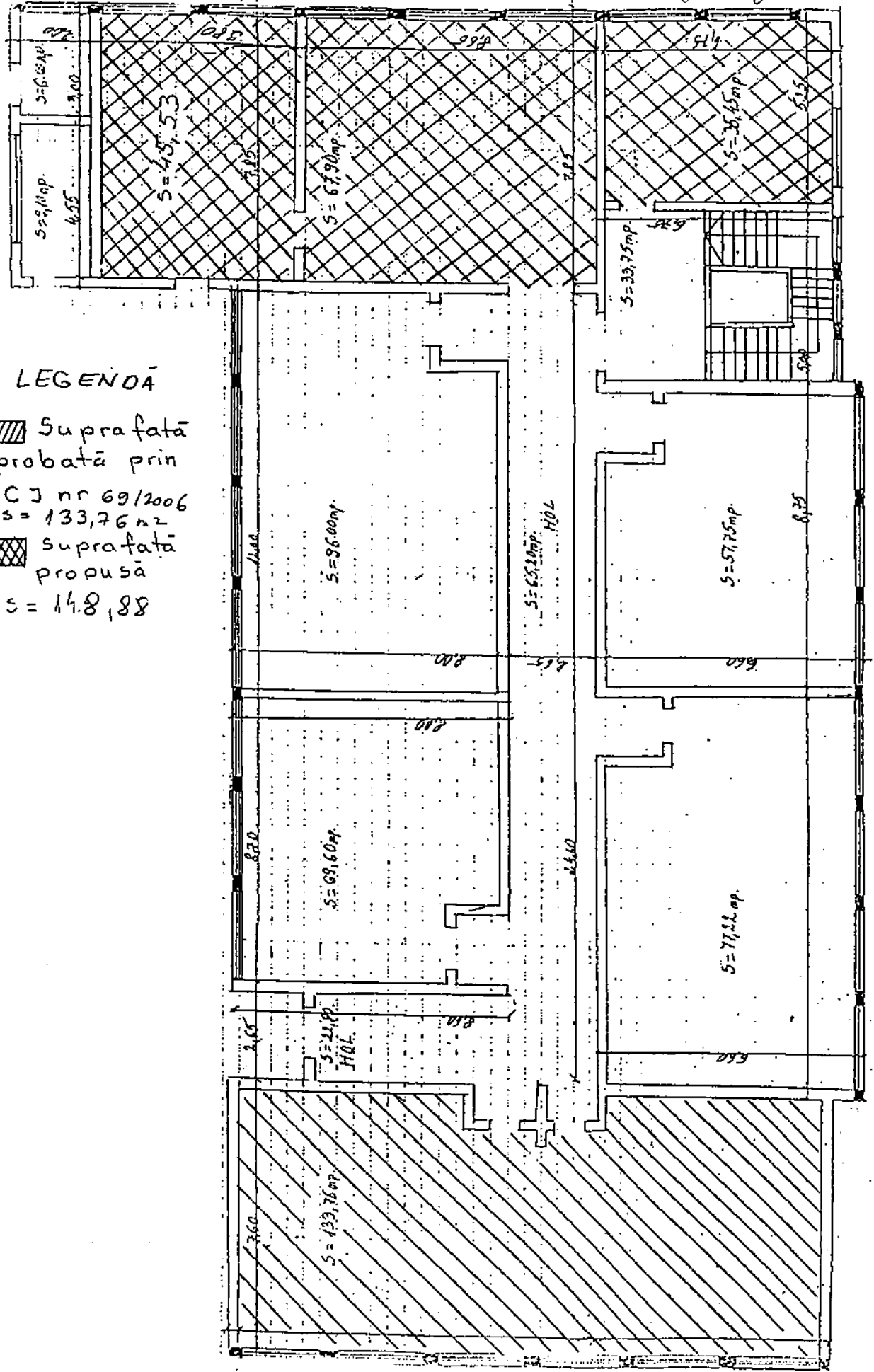
PREȘEDINTE,

Tiberiu Marc



contrasemnează:

SECRETARUL JUDEȚULUI,

Mircea Chișu



LEGENA

-  Suprafata aprobata prin HCJ nr 69/2006  
s = 133,76 m<sup>2</sup>
-  suprafata propusa  
s = 14,8,88

ATELIERE SCOLA PROFESIONALA MESES  
Plan Etaj