

HOTĂRÂREA NR. 76  
din 14 iulie 2008

**pentru modificarea Hotărârii Consiliului Județean Sălaj nr. 103 din 30 noiembrie 2007 privind aprobarea pentru anul 2008, a numărului de posturi, organigramelor și statelor de funcții ale instituțiilor și serviciilor publice din subordinea Consiliului Județean Sălaj**

Consiliul Județean Sălaj întrunit în ședință ordinară;

Având în vedere:

- expunerea de motive nr. 5475 din 07.07.2008 a Președintelui Consiliului Județean Sălaj;
  - raportul de specialitate nr. 6219 din 03.07.2008 al Direcției Generale de Asistență Socială și Protecția Copilului Sălaj;
  - art. 91 alin. (2) lit. c) din Legea nr. 215/2001 privind administrația publică locală, republicată, cu modificările și completările ulterioare;
- În temeiul art. 97 alin.(1) din Legea nr. 215/2001 privind administrația publică locală, republicată, cu modificările și completările ulterioare,

**HOTĂRĂȘTE:**

**Art. I.** Anexele nr. 1a și nr. 1 b la Hotărârea Consiliului Județean Sălaj nr. 103 din 30 noiembrie 2007, privind aprobarea pentru anul 2008, a numărului de posturi, organigramelor și statelor de funcții ale instituțiilor și serviciilor publice din subordinea Consiliului Județean Sălaj, se modifică conform anexelor nr. 1 și nr.2, care fac parte integrantă din prezenta hotărâre.

**Art. II.** Cu ducerea la îndeplinire a prezentei hotărâri se încredințează Direcția Generală de Asistență Socială și Protecția Copilului Sălaj.

**Art. III.** Prezenta hotărâre se comunică la:

- Direcția Generală de Asistență Socială și Protecția Copilului Sălaj
- Direcția juridică și administrație locală;
- Biroul de organizare, salarizare, resurse umane și informatică.

PREȘEDINTE,

  
Tiberiu Marc

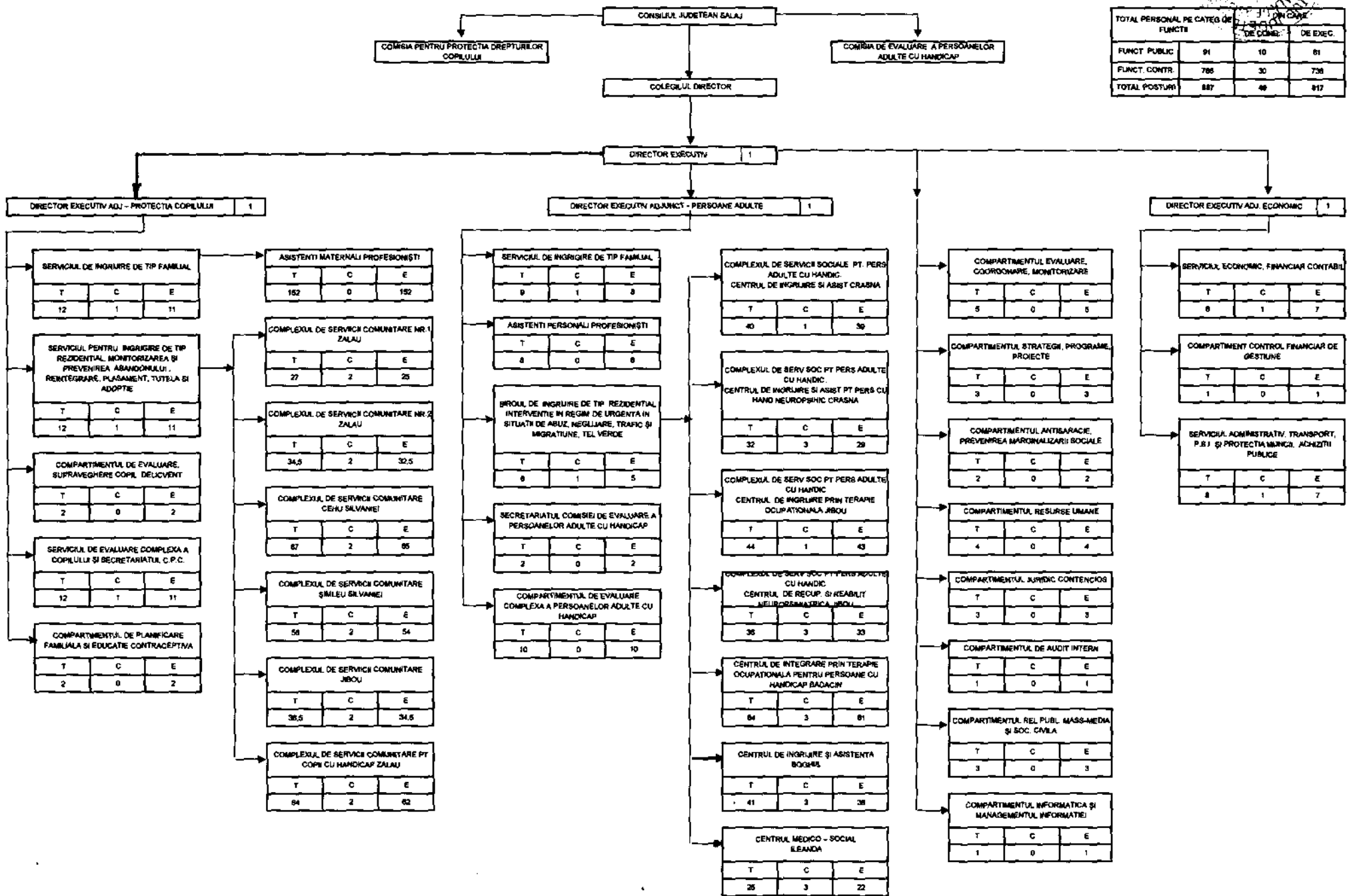
contrasemnează:

SECRETARUL JUDEȚULUI,

  
Cosmin-Radu Vlaicu



TOTAL PERSONAL PE CATEGORIE DE FUNCTII	DE COND.	DE EXEC.
FUNCT. PUBLIC	91	81
FUNCT. CONTR.	786	738
TOTAL POSTURI	887	819



**Stat de funcții**  
 Direcția Generală de Asistență Socială și  
 Protecția Copilului Sălaj

Nr.crt.	Personal	Denumirea functiei	Nivelul studiilor	Numărul de posturi
I.	<b>FUNCTII PUBLICE</b>			<b>91</b>
1	<b>FUNCTII PUBLICE DE CONDUCERE</b>			<b>10</b>
		director executiv	S	1
		director ex. adj.	S	3
		șef serviciu	S	5
		șef birou	S	1
2	<b>FUNCTII PUBLICE DE EXECUȚIE</b>			<b>81</b>
		consilier I/ S/ 1	S	1
		consilier I/ S/3	S	2
		consilier I/ pr /1	S	1
		consilier I/ pr.2	S	1
		consilier I/ A/ 2	S	1
		consilier jr. I/ A/ 2	S	2
		consilier jr. Deb.	S	1
		auditor I/S/3	S	1
		inspector I/S / 3	S	3
		inspector I/ Pr./1	S	6
		inspector I/ Pr/ 2	S	1
		inspector I/Pr/3	S	7
		inspector I/A/1	S	3
		inspector I/A/2	S	9
		inspector I/A/3	S	12
		inspector D	S	9
		referent sp. II/S/1	SSD	1
		referent III/S/1	M	10
		referent III/S/2	M	2
		referent III/Pr/1	M	2
		referent III/Pr/3	M	1
		referent III/A/1	M	2
		referent III/A/2	M	2
		referent III/ A/3	M	1
II	<b>PERSONAL CONTRACTUAL</b>			<b>179</b>
1	<b>PERSONAL DE CONDUCERE</b>			<b>1</b>
		inspector spec. I	S	1
2	<b>PERSONAL EXECUȚIE</b>			<b>178</b>
		medic primar ped	S	1
		medic spec.	S	1
		medic pr. neuro.	S	1
		medic primar	S	1
		medic	S	1
		consilier jr. IV	S	1
		psiholog	S	2
		inspector IA	M	1
		referent spec III	S	1
		referent II	M	1
		referent III	M	3
		șofer	M	2
		șofer	G	1
		Îngr. curăț I	P	1
		asistenți maternali	M/ G	152
		asistenți personali	M/G	8

III.	UNITĂȚILE DIN SUBORDINE	TOTAL POSTURI	DE CONDUCERE	DE EXECUTIE
1	Centrul de servicii comunitare nr.1 Zalău	27	2	25
2	Complexul de servicii comunitare nr. 2 Zalău	34,5	2	32,5
3	Complexul de serv. comunitare pt. copii cu hand. Zalău	64	2	62
4	Complexul de servicii comunitare Jibou	36,5	2	34,5
5	Complexul de servicii comunitare Cehu-Silvaniei	67	2	65
6	Complexul de servicii comunitare Simleu-Silvaniei	56	2	54
7	<i>Complexul de servicii sociale pentru persoane adulte cu handicap Jibou</i>			
	a.) Centrul de recuperare și reabilitare neuropsihiatrică Jibou	36	3	33
	b.) Centrul de integrare prin terapie ocupațională Jibou	44	1	43
8	Centrul de integrare prin terapie ocupațională Bădăcin	84	3	81
9	Centrul medico- social Ileanda	25	3	22
10	<i>Complexul de servicii sociale pentru persoane adulte cu handicap Crasna</i>			
	a.) Centrul de îngrijire și asistență socială Crasna	40	1	39
	b.) Centrul de îngrijire și asistență pentru persoane cu handicap neuropsihiatric Crasna	32	3	29
11	Centrul de îngrijire și asistență Boghiș	41	3	38

<b>Total Centre</b>	<b>587</b>	<b>29</b>	<b>558</b>
<b>Total general</b>	<b>857</b>	<b>40</b>	<b>817</b>