

**HOTĂRÂREA nr. 25  
din 23 februarie 2010**

**privind aprobarea numărului de posturi, organigramei și statului de funcții ale  
Direcției Generale de Asistență Socială și Protecția Copilului Sălaj**

Consiliul Județean Sălaj, întrunit în ședință ordinară:

Având în vedere:

- expunerea de motive nr.1768 din 15.02.2010: a președintelui Consiliului județean;
- raportul de specialitate nr.1769 din 15.02.2010 al Biroului organizare, salarizare, resurse umane și informatică;
- avizul Agenției Naționale a Funcționarilor Publici nr. 418.02.2010;
- art. 2 alin. (3) și art 107 din Legea nr. 188/1999 privind Statutul funcționarilor publici, republicată, cu modificările și completările ulterioare;
- prevederile H.G. nr. 23/2010 privind aprobarea standardelor de cost pentru serviciile sociale;
- art. 91 alin. (2) lit. c) din Legea nr. 215/2001 a administrației publice locale, republicată, cu modificările și completările ulterioare.

În temeiul art. 97 alin.(1) din Legea nr. 215/2001 privind administrația publică locală, republicată, cu modificările și completările ulterioare.

**H O T Ă R Ă Ș T E:**

**Art. 1.** Aprobă, ca urmare a reorganizării, numărul de posturi, organigrama și statul de funcții ale Direcției Generale de Asistență Socială și Protecția Copilului Sălaj, conform anexelor nr. 1 - 2, care fac parte integrantă din prezenta hotărâre.

**Art. 2.** Cu ducerea la îndeplinire a prezentei hotărâri se încredințează:

- Direcția Generală de Asistență Socială și Protecția Copilului Sălaj;
- Direcția economică;
- Biroul organizare, salarizare, resurse umane și informatică.

**Art. 3.** Prezenta hotărâre se comunică la:

- Direcția juridică și administrație locală;
- Direcția economică;
- Direcția Generală de Asistență Socială și Protecția Copilului Sălaj;
- Biroul organizare, salarizare, resurse umane și informatică.

PREȘEDINTE,  
  
Tiberiu Marc

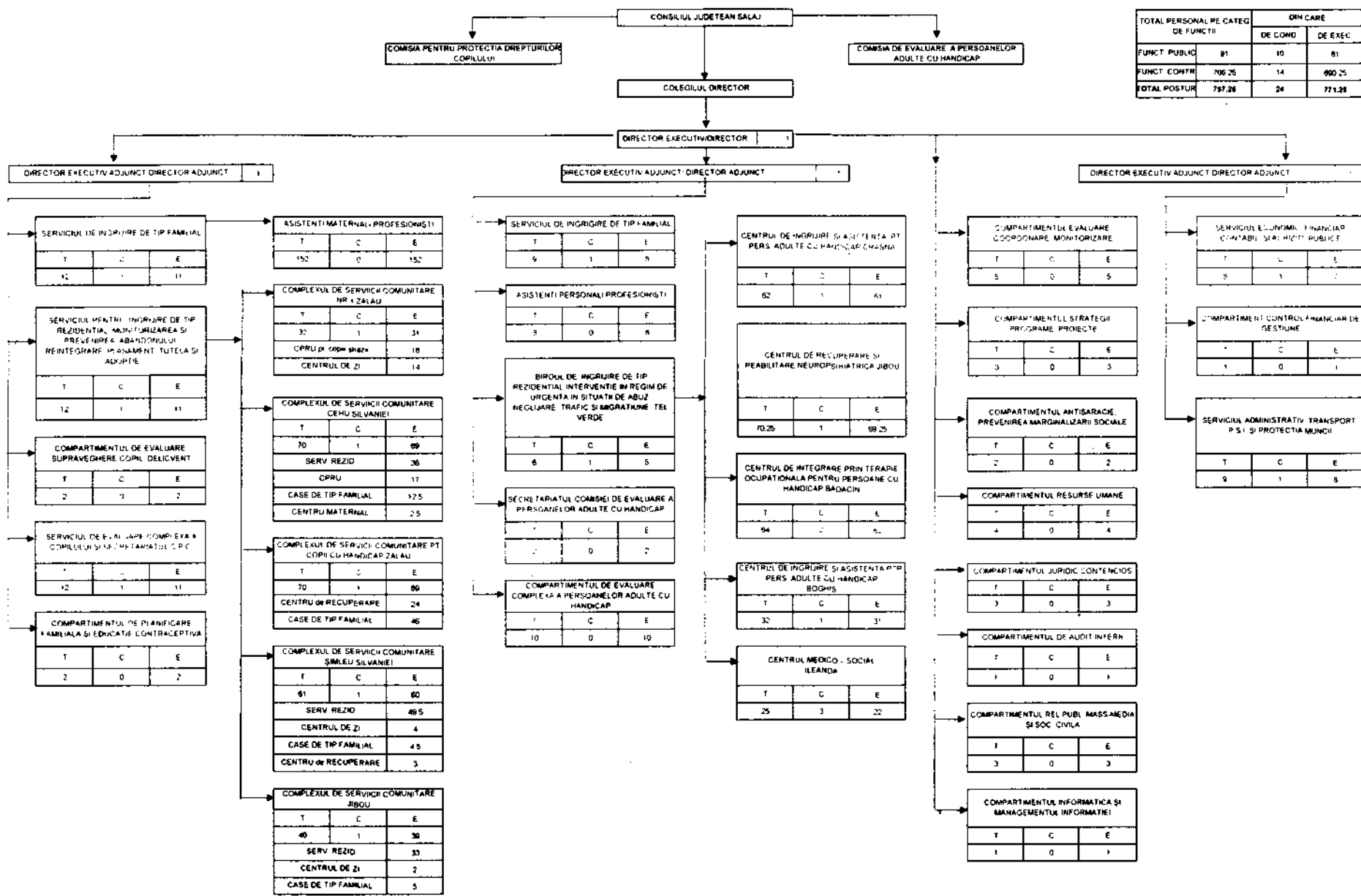
Contrasemnează:  
SECRETARUL JUDEȚULUI,

  
Cosmin-Radu Vlaicu

# ORGANIGRAMA DIRECTIEI GENERALE DE ASISTENTA SOCIALA SI PROTECTIA COPILULUI SALAJ

Anexa nr 1 la Hotărârea Consiliului Județean nr. 25 din  
23.02.2010

TOTAL PERSONAL PE CATEGORIE DE FUNCTII	DIN CARE		
	DE COND.	DE EXEC.	
FUNCT. PUBLIC	81	10	61
FUNCT. CONTR.	706,25	14	690,25
<b>TOTAL POSTUR.</b>	<b>787,26</b>	<b>24</b>	<b>771,26</b>



NOTA: T=total, C=conducere, E=execuție

**Stat de funcții**  
Direcția Generală de Asistență Socială și  
Protecția Copilului Sălaj

Nr.crt.	Funcția		Nivelul studiilor	Gradul/Gradul profesional/treaptă profesională	Treapta de salarizare	Numărul de posturi
	Conducere	Executie				
<b>A</b>	<b>TOTAL FUNCȚII PUBLICE</b>					<b>91</b>
1	<b>FUNCTII PUBLICE DE CONDUCERE</b>					<b>10</b>
	director executiv/director		S		1	1
	director executiv adj./director adjunct		S		1	3
	șef serviciu		S		1	5
	șef birou		S		1	1
2	<b>FUNCTII PUBLICE DE EXECUTIE</b>					<b>81</b>
	auditor		S	Superior	1-3	1
	consilier		S	Superior	1-3	3
	consilier		S	Principal	1-3	2
	consilier		S	Asistent	1-3	1
	consilier juridic		S	Asistent	1-3	2
	consilier juridic		S	Debutant		1
	inspector		S	Superior	1-3	3
	inspector		S	Principal	1-3	17
	inspector		S	Asistent	1-3	34
	inspector		S	Debutant		6
	referent specialitate		SSD	Superior	1-3	1
	referent		M	Superior	1-3	9
	referent		M	Asistent	1-3	1
<b>B</b>	<b>PERSONAL CONTRACTUAL</b>					<b>180</b>
1	<b>PERSONAL DE CONDUCERE</b>					<b>1</b>
	șef serviciu		S	II		1
2	<b>PERSONAL EXECUTIE</b>					<b>179</b>
	medic primar		S			2
	medic spec.		S			1
	medic		S			2
	consilier juridic		S	II		1
	psiholog		S			2
	referent		M	II-IA		2
	referent spec		S	III		3
	asistent medical pr.		PL			1
	șofer I		M/G			4
	îngrijitor		M/G			1
	asistenți maternali		M/G			152
	asistenți personali		M/G			8

C	UNITĂȚILE DIN	TOTAL POSTURI	COND		EXECUTIE
1	Centrul de servicii comunitare nr.1 Zalău	32	1		31
	Centru de primire in	18	1		17

	Centru de zi	14	0		14
2	<b>Complexul de serv.comunitare pt.copii cu hand. Zalău</b>	70	1		69
	Centru de recuperare	24	0		24
	Case de tip familial	46	1		45
3	<b>Complexul de servicii comunitare Jibou</b>	40	1		39
	Serviciul rezidential	33	1		32
	Centru de zi	2	0		2
	Case de tip familial	5	0		5
4	<b>Complexul de servicii comunitare Cehu-Silvaniei</b>	70	1		69
	Serviciul rezidential	38	1		37
	Centru de primire in regim de urgenta	17	0		17
	Case de tip familial	12,5	0		12,5
	Centru maternal	2,5	0		2,5
5	<b>Complexul de servicii comunitare Simleu-Silvaniei</b>	61	1		60
	Serviciul rezidential	49,5	1		48,5
	Centru de zi	4	0		4
	Case de tip familial	4,5	0		4,5
	Centru de recuperare	3	0		3
6	<b>Centrul de ingrijire și asistenta pentru persoane adulte cu handicap Crasna</b>	62	1		61
7	<b>Centrul de integrare prin terapie ocupațională Bădăcin</b>	64	2		62
8	<b>Centrul medico-social Ileana</b>	25	3		22
9	<b>Centrul de recuperare si reabilitare neuropsihiatrica Jibou</b>	70,25	1		69,25
10	<b>Centrul de îngrijire și asistență ptr.persoane adulte cu handicap Boghiș</b>	32	1		31

**Total unitati din**

**526,25 13**

**513,25**

**Total general**

**797,25 24**

**771,25**