

HOTĂRÂREA nr. 82

Din 30 iulie 2010

**privind aprobarea numărului de posturi, organigramei și statului de funcții
ale aparatului de specialitate al Consiliului Județean Sălaj**

Consiliul Județean Sălaj, întrunit în ședință ordinară;

Având în vedere:

- expunerea de motive nr.8245 din 19.07.2010, a președintelui Consiliului Județean Sălaj;
- raportul de specialitate nr.8246 din 19.02.2010, al Biroului organizare, salarizare, resurse umane;
- avizul Agenției Naționale a Funcționarilor Publici nr.488200 din 28.07.2010;
- art.2 alin.(3) și art. 107 din Legea nr.188/1999 privind Statutul funcționarilor publici, republicată, cu modificările și completările ulterioare;
- art.III și VI din O.U.G. nr.63/2010 pentru modificarea și completarea Legii nr.273/2006 privind finanțele publice locale, precum și pentru stabilirea unor măsuri financiare;
- art.91 alin.(2) lit.c) din Legea nr.215/2001 privind administrația publică locală, republicată, cu modificările și completările ulterioare.

În temeiul art.97 alin.(1) din Legea nr.215/2001 privind administrația publică locală, republicată, cu modificările și completările ulterioare,

HOTĂRĂȘTE:

Art.1. Aprobă numărul de posturi, organigrama și statul de funcții ale aparatului de specialitate al Consiliului Județean Sălaj, conform anexelor nr.1- 2, care fac parte integrantă din prezenta hotărâre.

Art.2. Cu data prezentei își încetează aplicabilitatea Hotărârea Consiliului Județean Sălaj nr.22 din 23.02.2010 privind aprobarea numărului de posturi, organigramei și statului de funcții ale aparatului de specialitate al Consiliului Județean Sălaj, cu modificările ulterioare.

Art.3. Cu ducerea la îndeplinire a prezentei hotărâri se încredințează:

- Președintele Consiliului Județean Sălaj;
- Direcția economică;
- Biroul organizare, salarizare, resurse umane.

Art.4. Prezenta hotărâre se comunică la:

- Președintele, vicepreședinții Consiliului Județean Sălaj, secretarul județului și administratorul public al județului;
- Direcția juridică și administrație locală;
- Direcția economică;
- Biroul organizare, salarizare, resurse umane.

PREȘEDINTE,

Tiberiu Marc



Contrasemnează:

SECRETARUL JUDEȚULUI,

Cosmin Radu Vlaicu

**ORGANIGRAMA
CONSILIULUI JUDEȚEAN ȘI APARATULUI DE SPECIALITATE**

AGENȚI ECONOMICI, SERVICII ȘI INSTITUȚII PUBLICE SUBORDONATE

1. Direcția Generală de Asistență Socială și Protecția Copilului Sălaj;
2. Muzeul Județean de Istorie și Artă Zalău;
3. Biblioteca Județeană 'Ionița Scipione Bădescu' Sălaj;
4. Centrul Județean pentru Conservarea și Promovarea Culturii Tradiționale Sălaj;
5. Școala Populară de Arte și Meserii Sălaj;
6. Ansamblul Folcloric 'Meseșul' Zalău;
7. Direcția Județeană de Evidența Persoanelor Sălaj;
8. Direcția de Pază, Protocol și Administrativ Sălaj;
9. Camera Agricolă a Județului Sălaj.

Anexa nr. 1
la Hotărârea
Consiliului Județean Sălaj
nr. 82 din 30.07. 2010

I.	
• Președinte	= 1
• Vicepreședinte	= 2
• Secretarul Județului	= 1
• Administratorul public al județului	= 1
TOTAL	= 5

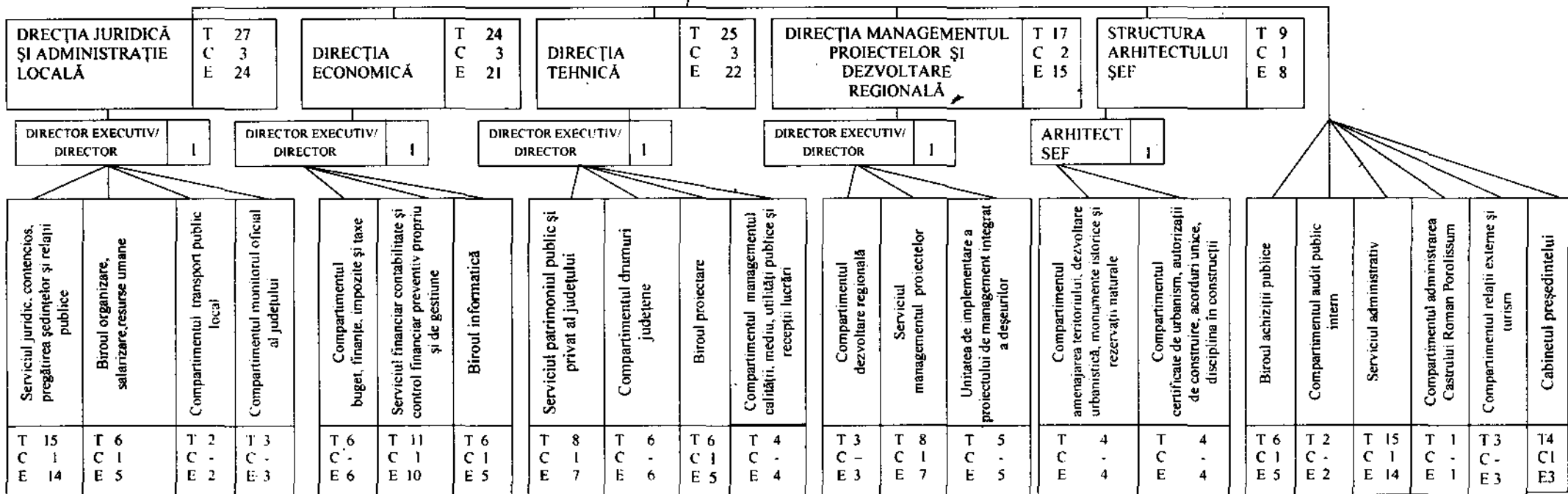
CONSILIUL JUDEȚEAN	30
--------------------	----

COMISII DE SPECIALITATE	5
-------------------------	---

PREȘEDINTE	1
------------	---



APARATUL DE SPECIALITATE	T	133
	C	15
	E	118



T - total	2. FUNCȚIONARI PUBLICI = 100	3. PERSONAL CONTRACTUAL = 33	4. TOTAL APARATUL DE SPECIALITATE (2 + 3) = 133	TOTAL (1+4) = 138
C - conducere	- conducere = 12	- conducere = 3		
E - execuție	- execuție = 88	- execuție = 30		

STAT DE FUNCȚII

Nr. crt.	Funcția		Nivelul studiilor	Gradul/Gradul profesional/ treapta profesională	Treapta de salarizare	Numărul de posturi
	Conducere	Execuție				
0	1	2	3	4	5	6
A.	FUNȚII DE DEMNITATE PUBLICĂ - TOTAL					3
1.	Președinte		S			1
2.	Vicepreședinte		S			2
B.	SECRETAR AL JUDEȚULUI					1
	Secretar al județului		S			1
C.	ADMINISTRATOR PUBLIC AL JUDEȚULUI					1
	Administrator public al județului		S			1
D.	APARATUL DE SPECIALITATE AL CONSILIULUI JUDEȚEAN					133
1.	Funcții publice					100
2.	Personal contractual					33
I.	TOTAL FUNCȚII PUBLICE (II+III)					100
1.	Funcții publice de conducere					12
2.	Funcții publice de execuție					88
II.	FUNȚII PUBLICE GENERALE (a+b)					99
a)	FUNȚII PUBLICE DE CONDUCERE					11
1.	Director executiv/ Director		S	I	I	4
2.	Șef serviciu		S	I	I	4
3.	Șef birou		S	I	I	3
b)	FUNȚII PUBLICE DE EXECUȚIE					88
1.		Auditor	S	Superior	1 - 3	1
			S	Principal	1 - 3	1
2.		Consilier, inspector, consilier juridic	S	Superior	1 - 3	32
			S	Principal	1 - 3	10
			S	Asistent	1 - 3	33
			S	Debutant		-

3.		Referent de specialitate	SSD	Superior	1 - 3	2
4.		Referent	M	Superior	1 - 3	6
			M	Principal	1 - 3	3
III.	FUNȚII PUBLICE SPECIFICE (a+b)					1
a)	<i>FUNȚII PUBLICE SPECIFICE DE CONDUCERE - TOTAL</i>					1
	Arhitect șef		S	I	1	1
b)	<i>FUNȚII PUBLICE SPECIFICE DE EXECUȚIE - TOTAL</i>					
IV.	PERSONAL CONTRACTUAL (a+b+c)					33
a)	<i>FUNȚII DE CONDUCERE</i>					3
1.	Director de cabinet		S			1
2.	Șef serviciu		S.	II		1
3.	Șef birou		S	II		1
b)	<i>FUNȚII DE EXECUȚIE</i>					17
1.		Consilier	S			2
2.		Expert	S			1
3.		Inspector de specialitate	S	I A - D		7
4.		Subinginer	SSD	I A - D		2
5.		Referent	M	I A - D		5
c)	<i>PERSONAL DIN ACTIVITATEA ADMINISTRATIV, GOSPODĂRIRE, ÎNTREȚINERE ȘI DESERVIRE</i>					13
1.		Magaziner	M			1
2.		Îngrijitor	G/M			4
3.		Muncitor (instalator, electrician, pază)	G/M	I - VI		2
4.		Șofer I	G/M			6
	TOTAL (A + B + C + D)					138