

**HOTĂRÂREA nr. 117**  
**din 29 august 2011**

**privind aprobarea numărului de posturi, organigramei și a statului de funcții ale Direcției Generale de Asistență Socială și Protecția Copilului Sălaj**

Consiliul Județean Sălaj, întrunit în ședință ordinară;

Având în vedere:

- expunerea de motive nr.10032 din 23.08.2011 a președintelui Consiliului județean,;
- raportul de specialitate nr.15568 din 22.08.2011 al Direcției Generale de Asistență Socială și Protecția Copilului Sălaj;
- avizul nr.E 144/NI/27.01.2011, al ministrului Muncii, Familiei și Protecției Sociale;
- prevederile H.G. nr.1434/2004 privind atribuțiile și Regulamentul-cadru de organizare și funcționare ale Direcției generale de asistență socială și protecția copilului, republicată, cu modificările și completările ulterioare;
- art. 91 alin. (2) lit. c) din Legea nr.215/2001 a administrației publice locale, republicată, cu modificările și completările ulterioare.

În temeiul art. 97 alin. (1) din Legea nr.215/2001 privind administrația publică locală, republicată, cu modificările și completările ulterioare.

**HOTĂRĂȘTE:**

**Art. 1.** Se aprobă numărul de posturi, organigrama și statul de funcții ale Direcției Generale de Asistență Socială și Protecția Copilului Sălaj, conform anexelor nr. 1 și 2, care fac parte integrantă din prezenta hotărâre.

**Art.2.** Cu data intrării în vigoare a prezentei hotărâri își încetează aplicabilitatea anexele nr. 4a și 4b la Hotărârea Consiliului Județean Sălaj nr.6 din 25 ianuarie 2011 privind aprobarea numărului de posturi, organigramei și statului de funcții ale aparatului de specialitate al Consiliului Județean Sălaj și ale instituțiilor publice din subordinea Consiliului Județean Sălaj, cu modificările ulterioare.

**Art. 3.** Cu ducerea la îndeplinire a prezentei hotărâri se încredințează:

- Direcția Generală de Asistență Socială și Protecția Copilului Sălaj.

**Art. 4.** Prezenta hotărâre se comunică la:

- Direcția juridică și administrație locală;
- Direcția economică;
- Direcția Generală de Asistență Socială și Protecția Copilului Sălaj.

PREȘEDINTE,

Tiberiu Marc



Contasemnează:

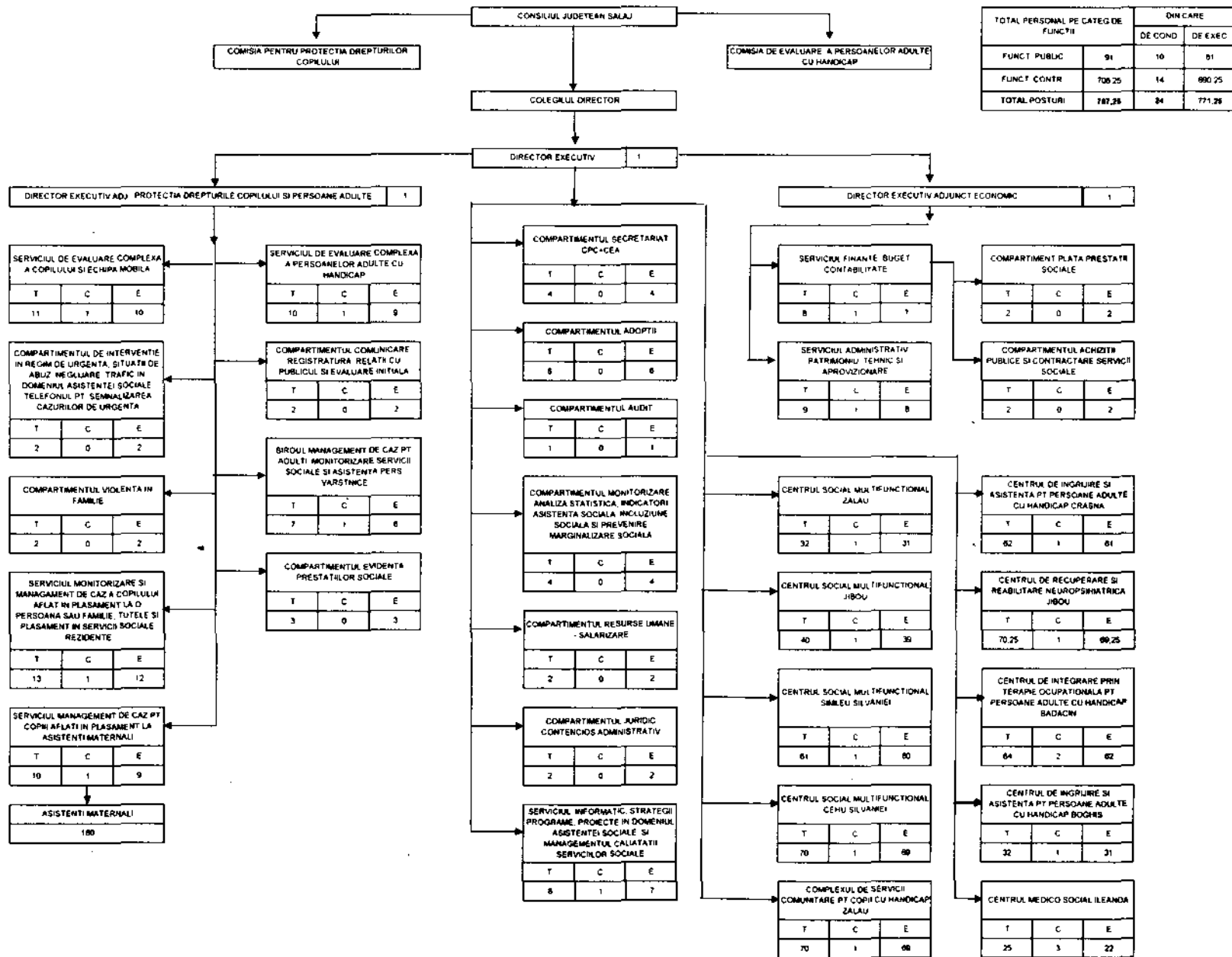
SECRETARUL JUDEȚULUI,

Cosmin-Radu Vlaicu

ORGANIGRAMA D.G.A.S.P.C. SALAJ

ANEXA NR. 1 LA HOT.CONS.JUD.SALAJ nr. 117 din 29.08.2011

NOTA: T=total, C=conducere, E=executie



**Stat de funcții**  
Direcția Generală de Asistență Socială și  
Protecția Copilului Sălaj

Nr.crt.	Funcția		Nivelul studiilor	Gradul/Gradul profesional/treaptă profesională	Numărul de posturi
	Conducere	Execuție			
<b>A</b>	<b>TOTAL FUNCȚII PUBLICE</b>				<b>91</b>
1	<b>FUNCȚII PUBLICE DE CONDUCERE</b>				<b>10</b>
	director executiv		S	II	1
	director executiv adj.		S	II	2
	șef serviciu		S	II	6
	șef birou		S	II	1
2	<b>FUNCȚII PUBLICE DE EXECUȚIE</b>				<b>81</b>
	auditor		S	Superior	1
	consilier		S	Superior	3
	consilier		S	Principal	3
	consilier juridic		S	Asistent	2
	consilier juridic		S	Debutant	1
	inspector		S	Superior	6
	inspector		S	Principal	16
	inspector		S	Asistent	32
	inspector		S	Debutant	14
	referent		M	Superior	3
<b>B</b>	<b>PERSONAL CONTRACTUAL</b>				<b>180</b>
1	<b>PERSONAL DE CONDUCERE</b>				<b>1</b>
	șef serviciu		S	II	1
2	<b>PERSONAL EXECUȚIE</b>				<b>179</b>
		medic primar	S		2
		medic spec.	S		2
		medic	S		1
		consilier juridic	S	II	1
		psiholog specialist	S		2
		referent	M	IA	2
		referent spec	S	III	3
		asistent medical pr.	PL		1
		șofer I	M/G		4
		îngrijitor	M/G		1
		asistenți maternali	M/ G		160

C	UNITĂȚILE DIN SUBORDINE	TOTAL POSTURI	COND		EXECUȚIE
1	Centrul Social Multifunctional Zalău	32	1		31
a	Centru de primire în regim de urgență	14	1		13
	șef centru	1	1		0
	psiholog	1	0	practicant	1
	asistent social	1	0		1
	referent	1	0	IA	1
	educator	2	0	principal	2
	educator	1	0		1

	asist medical	1	0	principal	1
	infirmier	2	0		2
	muncit calif bucat	2	0	III	2
	muncit calif bucat	1	0	II	1
	muncit calif lenjer -croit	1	0	I	1
<b>b</b>	<b>Centru de primire in regim de urgenta -copiii strazii</b>	<b>5</b>	<b>0</b>		<b>5</b>
	educator	1	0	principal	1
	educator	1	0		1
	asist medical	1	0	principal	1
	infirmier	1	0		1
	ingrijitor	1	0		1
<b>c</b>	<b>Centru de zi</b>	<b>13</b>	<b>0</b>		<b>13</b>
	asistent social	1	0	specialist	1
	psihopedagog	1	0		1
	educator	5	0	principal	5
	educator	1	0		1
	logoped	1	0		1
	referent de specialit	1	0	II	1
	muncit calif bucat	1	0	III	1
	sofer	1	0	I	1
	ingrijitor	1	0		1
<b>2</b>	<b>Complexul de serv.comunitare pt.copii cu hand. Zalău</b>	<b>70</b>	<b>1</b>		<b>69</b>
<b>a</b>	<b>Centru de recuperare</b>	<b>24</b>	<b>0</b>		<b>24</b>
	medic	0,5	0	primar	0,5
	medic	0,5	0	specialist	0,5
	psiholog	1	0	specialist	1
	logoped	1	0		1
	psihopedagog	1	0		1
	kinetoterapeut	2	0		2
	kinetoterapeut	1	0	principal	1
	educator	7	0		7
	asist medical	1	0	principal	1
	referent	1	0	IA	1
	administrator	1	0	I	1
	sofer	1	0	I	1
	infirmier	1	0		1
	muncit calificat fochist	2	0	I	2
	muncit calificat fochist	2	0	II	2
	muncit calificat croitore	1	0	II	1
<b>b</b>	<b>Case de tip familial</b>	<b>46</b>	<b>1</b>		<b>45</b>
	sef centru	1	1		0
	asistent social	1	0	practicant	1
	educator	5	0	principal	5
	educator	5	0		5
	referent	1	0	IA	1
	casier magaziner	1	0		1
	instructor ergoterapie	1	0		1
	infirmier	31	0		31
<b>3</b>	<b>Centrul Social Multifunctional Jibou</b>	<b>40</b>	<b>1</b>		<b>39</b>
<b>a</b>	<b>Centrul de plasament</b>	<b>29</b>	<b>1</b>		<b>28</b>
	sef centru	1	1		0
	psihopedagog	1	0	principal	1
	asistent social	1	0	practicant	1
	inspector de specialit	1	0	I	1
	educator	3	0	principal	3
	educator	3	0		3
	asist medical	1	0	principal	1
	infirmier	4	0		4
	administrator	1	0	I	1
	magaziner	1	0		1

	ingrijitor	3	0		3
	sofer	1	0	I	1
	muncit calificat bucat	4	0	II	4
	muncit calificat intretinere	1	0	I	1
	muncit calificat croit lenj	1	0	II	1
	muncit necalificat	1	0	I	1
	spalatoreasa	1	0		1
<b>b</b>	<b>Centru de primire in regim de urgenta</b>	<b>2</b>	<b>0</b>		<b>2</b>
	psiholog	1	0	practicant	1
	asist medical	1	0		1
<b>c</b>	<b>Centrul de consiliere si sprijin pentru parinti</b>	<b>1</b>	<b>0</b>		<b>1</b>
	logoped	1	0		1
<b>d</b>	<b>Centru de zi</b>	<b>2</b>	<b>0</b>		<b>2</b>
	psihopedagog	1	0	principal	1
	educator	1	0	principal	1
<b>e</b>	<b>Centrul ptr. dezvoltarea deprinderilor de viata independenta</b>	<b>1</b>	<b>0</b>		<b>1</b>
	psihopedagog	1	0	principal	1
<b>f</b>	<b>Casa de tip familial Somes Odorhei</b>	<b>5</b>	<b>0</b>		<b>5</b>
	educator	2	0	principal	2
	educator	3	0		3
<b>4</b>	<b>Centrul Social Multifunctional Cehu Silvaniei</b>	<b>70</b>	<b>1</b>		<b>69</b>
<b>a</b>	<b>Centrul de plasament pt copii cu dizabilitati</b>	<b>37,5</b>	<b>1</b>		<b>36,5</b>
	sef centru	1	1		0
	psihopedagog	4	0	principal	4
	asistent social	1	0		1
	psiholog	0,5	0	specialist	0,5
	inspector de specialit	1	0	I	1
	educator	2	0	principal	2
	educator	5	0		5
	asist medical	2	0	principal	2
	infirmier	9	0		9
	administrator	1	0	I	1
	magaziner	1	0		1
	ingrijitor	2	0		2
	sofer	1	0	I	1
	muncit calificat bucat	3	0	I	3
	muncit calificat fochist	3	0	I	3
	muncit calificat spalat	1	0	III	1
<b>b</b>	<b>Centru de primire in regim de urgenta</b>	<b>13,5</b>	<b>0</b>		<b>13,5</b>
	psihopedagog	1	0	principal	1
	educator	4	0		4
	asist medical	1	0	principal	1
	infirmier	4,5	0		4,5
	muncit calificat bucat	1	0	I	1
	muncit calificat bucat	1	0	IV	1
	muncit calificat intret	1	0	III	1
<b>c</b>	<b>Casa de tip familial</b>	<b>11</b>	<b>0</b>		<b>11</b>
	psihopedagog	2	0	principal	2
	educator	1	0	principal	1
	educator	6	0		6
	infirmier	1	0		1
	muncit calificat bucat	1	0	I	1
<b>d</b>	<b>Centrul de consiliere si sprijin pentru parinti</b>	<b>0,5</b>	<b>0</b>		<b>0,5</b>

	psiholog	0,5	0	specialist	0,5
<b>e</b>	<b>Centrul pt dezv deprinderilor de viata independenta- ateliere vocationale;locuinte de tranzit</b>	<b>5</b>	<b>0</b>		<b>5</b>
	instructor ergoterapie	3	0		3
	infirmier	1	0		1
	muncit calificat intret	1	0	I	1
<b>f</b>	<b>Centru maternal</b>	<b>2,5</b>	<b>0</b>		<b>2,5</b>
	educator	2	0		2
	medic	0,5	0		0,5
<b>5</b>	<b>Centrul Social Multifunctional Simleu Silvaniei</b>	<b>61</b>	<b>1</b>		<b>60</b>
<b>a</b>	<b>Centrul de plasament pt copii cu dizabilitati</b>	<b>38,5</b>	<b>1</b>		<b>37,5</b>
	sef centru	1	1		0
	asistent social	1	0	principal	1
	logoped	1	0		1
	consilier	1	0	I	1
	referent de specialit	1	0	III	1
	medic	0,5	0		0,5
	educator	2	0	principal	2
	educator	9	0		9
	asist medical	3	0	principal	3
	administrator	1	0	I	1
	casier magaziner	1	0	I	1
	muncit calificat lenjer	1	0	I	1
	muncit calificat bucat	2	0	IV	2
	muncit calificat bucat	1	0	II	1
	muncit calificat bucat	1	0	III	1
	muncit calif intretin	1	0	III	1
	sofer	1	0	I	1
	spalatoreasa	1	0		1
	infirmier	6	0		6
	ingrijitor	3	0		3
<b>b</b>	<b>Centrul de consiliere si sprijin pentru parinti</b>	<b>1</b>	<b>0</b>		<b>1</b>
	psiholog	1	0	practicant	1
<b>c</b>	<b>Centru de recuperare</b>	<b>3</b>	<b>0</b>		<b>3</b>
	asist medical	1	0	principal	1
	kinetoterapeut	1	0		1
	instructor ergoterapie	1	0		1
<b>d</b>	<b>Centru de zi</b>	<b>4</b>	<b>0</b>		<b>4</b>
	psihopedagog	1	0		1
	asistent social	1	0	practicant	1
	educator	2	0		2
<b>e</b>	<b>Centru de primire in regim de urgenta</b>	<b>4</b>	<b>0</b>		<b>4</b>
	asist medical	1	0	principal	1
	educator	1	0		1
	psihopedagog	1	0		1
	infirmier	1	0		1
<b>f</b>	<b>Centrul ptr. dezv deprinderilor de viata independenta-ateliere vocationale</b>	<b>5</b>	<b>0</b>		<b>5</b>
	instructor ergoterapie	3	0		3
	muncit calificat	2	0	I	2
<b>g</b>	<b>Centrul de asistenta si sprijin pt readaptarea copilului cu probleme psihosociale</b>	<b>1</b>	<b>0</b>		<b>1</b>
	psiholog	1	0	practicant	1

<b>h</b>	<b>Case de tip familial</b>	<b>4,5</b>	<b>0</b>		<b>4,5</b>
	educator	4	0		4
	muncit calificat bucat	0,5	0	II	0,5
<b>6</b>	<b>Centrul de ingrijire si asistenta pentru persoane adulte cu handicap Crasna</b>	<b>62</b>	<b>1</b>		<b>61</b>
	sef centru	1	1		0
	asistent social	1	0		1
	logoped	1	0		1
	psiholog	1	0	practicant	1
	psiholog	1	0		1
	referent de specialit	1	0	II	1
	kinetoterapeut	1	0		1
	educator	1	0		1
	medic	1	0	specialist	1
	asist medical	2	0	principal	2
	asist medical	4	0		4
	casier magazinier	1	0	II	1
	administrator	1	0	I	1
	instructor ergoterapie	1	0		1
	sofer	1	0	I	1
	referent	1	0	I	1
	infirmier	34	0		34
	muncit calificat spalatori lenjerie	2	0	IV	2
	muncit calif intretin	1	0	IV	1
	muncit calificat bucat	5	0	IV	5
<b>7</b>	<b>Centrul de integrare prin terapie ocupatională Bădăcin</b>	<b>64</b>	<b>2</b>		<b>62</b>
	sef centru	1	1		0
	coordonator spec	1	1		0
	referent	1	0	I	1
	referent	1	0	IA	1
	medic	0,5	0	primar	0,5
	asist medical	3	0	principal	3
	asist medical	3	0		3
	asistent social	1	0		1
	pedagog recuperare	1	0		1
	instructor ergoterapie	5	0		5
	ergoterapeut	1	0		1
	instructor educatie	3	0		3
	infirmier	27	0		27
	administrator	1	0	I	1
	sofer	2	0	II	2
	magaziner	0,5	0	I	0,5
	muncit calificat bucat	4	0	IV	4
	muncit calificat fochist	2	0	IV	2
	muncit calif tract,limpl	2	0	III	2
	muncit calif gosp anexa	1	0	IV	1
	muncit calificat mec	1	0	II	1
	muncit calificat mec	1	0	IV	1
	spalatoreasa	1	0		1
<b>8</b>	<b>Centrul medico- social Ileana</b>	<b>25</b>	<b>3</b>		<b>22</b>
	director	1	1		0
	contabil sef	1	1		0
	referent de specialit	1	0	II	1
	asistent social	1	0	practicant	1
	medic	1	0	primar	1
	asist medical sef	1	1		0
	asist medical	5	0	principal	5
	asist medical	3	0		3

	<i>infirmier</i>	10	0		10
	<i>administrator</i>	0,5	0	I	0,5
	<i>muncit calificat intretinere</i>	0,5	0	IV	0,5
9	<b>Centrul de recuperare si reabilitare neuropsihiatrica Jibou</b>	<b>70,25</b>	<b>1</b>		<b>69,25</b>
	<i>sef centru</i>	1	1		0
	<i>inspector de specialit</i>	1	0	II	1
	<i>referent</i>	2	0	IA	2
	<i>asistent social</i>	2	0		2
	<i>psiholog</i>	1	0		1
	<i>kinetoterapeut</i>	1	0		1
	<i>medic</i>	0,25	0	Sspecialist	0,25
	<i>fiziokinetoterapeut</i>	1	0		1
	<i>asist medical</i>	8	0	principal	8
	<i>asist medical</i>	3	0		3
	<i>instructor ergoterapie</i>	6	0		6
	<i>infirmier</i>	28	0		28
	<i>administrator</i>	1	0	I	1
	<i>casier magaziner</i>	1	0	I	1
	<i>sofer</i>	2	0	I	2
	<i>muncit calificat bucat</i>	4	0	IV	4
	<i>muncit calificat bucat</i>	1	0	II	1
	<i>muncit calificat timplarie</i>	1	0	II	1
	<i>muncit calif lenjer spalat</i>	3	0	IV	3
	<i>muncit calificat intretinere</i>	1	0	I	1
	<i>paznic</i>	2	0		2
10	<b>Centrul de ingrijire și asistență ptr.persoane adulte cu handicap Boghis</b>	<b>32</b>	<b>1</b>		<b>31</b>
	<i>sef centru</i>	1	1		0
	<i>referent</i>	1	0	IA	1
	<i>referent de specialit</i>	1	0	III	1
	<i>medic</i>	1	0		1
	<i>asist medical</i>	1	0	principal	1
	<i>asist medical</i>	3	0		3
	<i>asistent social</i>	1	0		1
	<i>psiholog</i>	1	0		1
	<i>administrator</i>	1	0	I	1
	<i>instructor ergoterapie</i>	1	0		1
	<i>infirmier</i>	9	0		9
	<i>sofer</i>	1	0	I	1
	<i>muncit calificat bucat</i>	1	0	IV	1
	<i>muncit calificat bucat</i>	2	0	III	2
	<i>muncit calificat intretinere</i>	1	0	I	1
	<i>muncit calificat intretinere</i>	1	0	IV	1
	<i>muncit calificat fochist</i>	2	0	IV	2
	<i>muncit calificat fochist</i>	1	0	I	1
	<i>muncit calificat lenjerie</i>	1	0	III	1
	<i>spalatoarea</i>	1	0		1
	<b>Total unitati subordonate</b>	<b>526,25</b>	<b>13</b>		<b>513,25</b>

**Total general**

**797,25**

**24**

**771,25**