

**HOTĂRÂREA nr. 13**  
**din 25 ianuarie 2011**  
**privind închirierea unor spații din imobilul situat în Zalău,**  
**str. Păcii, nr.10, aflate în domeniul privat al județului**

Consiliul Județean Sălaj, întrunit în ședință ordinară;  
Având în vedere:

- expunerea de motive nr.712 din 19.01.2011 a președintelui Consiliului județean;
- raportul de specialitate nr.725 din 19.01.2011 al Direcției tehnice;
- art.91 alin.(1) lit.c) și alin.(4) lit.a), coroborat cu art.123 alin.(1) și (2) din Legea administrației publice locale nr.215/2001, republicată, cu modificările și completările ulterioare.

În temeiul art.97 alin.(1) din Legea administrației publice locale nr.215/2001, republicată, cu modificările și completările ulterioare,

**HOTĂRĂȘTE:**

**Art.1.** Închirierea, până la data de 30.06.2011, a unor spații cu destinația de cabinete medicale, în suprafață de 110,4 mp. și a spațiilor comune aferente în suprafață de 97,31 mp, din imobilul situat în municipiul Zalău, strada Păcii, nr.10, aflate în domeniul privat al județului, având elementele de identificare prevăzute în Anexa nr. 1 și Anexa nr. 2, care fac parte integrantă din prezenta hotărâre.

**Art.2.** Stabilește prețul de pornire a licitației la suma de 15,5 lei/mp/lună, pentru spațiile cu destinația de cabinete medicale, și de 14,65 lei/mp/lună pentru spațiile comune aferente.

**Art.3.** Cu ducerea la îndeplinire a prezentei hotărâri se încredințează:

- Direcția tehnică;
- Direcția economică.

**Art.4.** Prezenta hotărâre se comunică la:

- Direcția juridică și administrație locală
- Direcția tehnică;
- Direcția economică.

**PREȘEDINTE,**

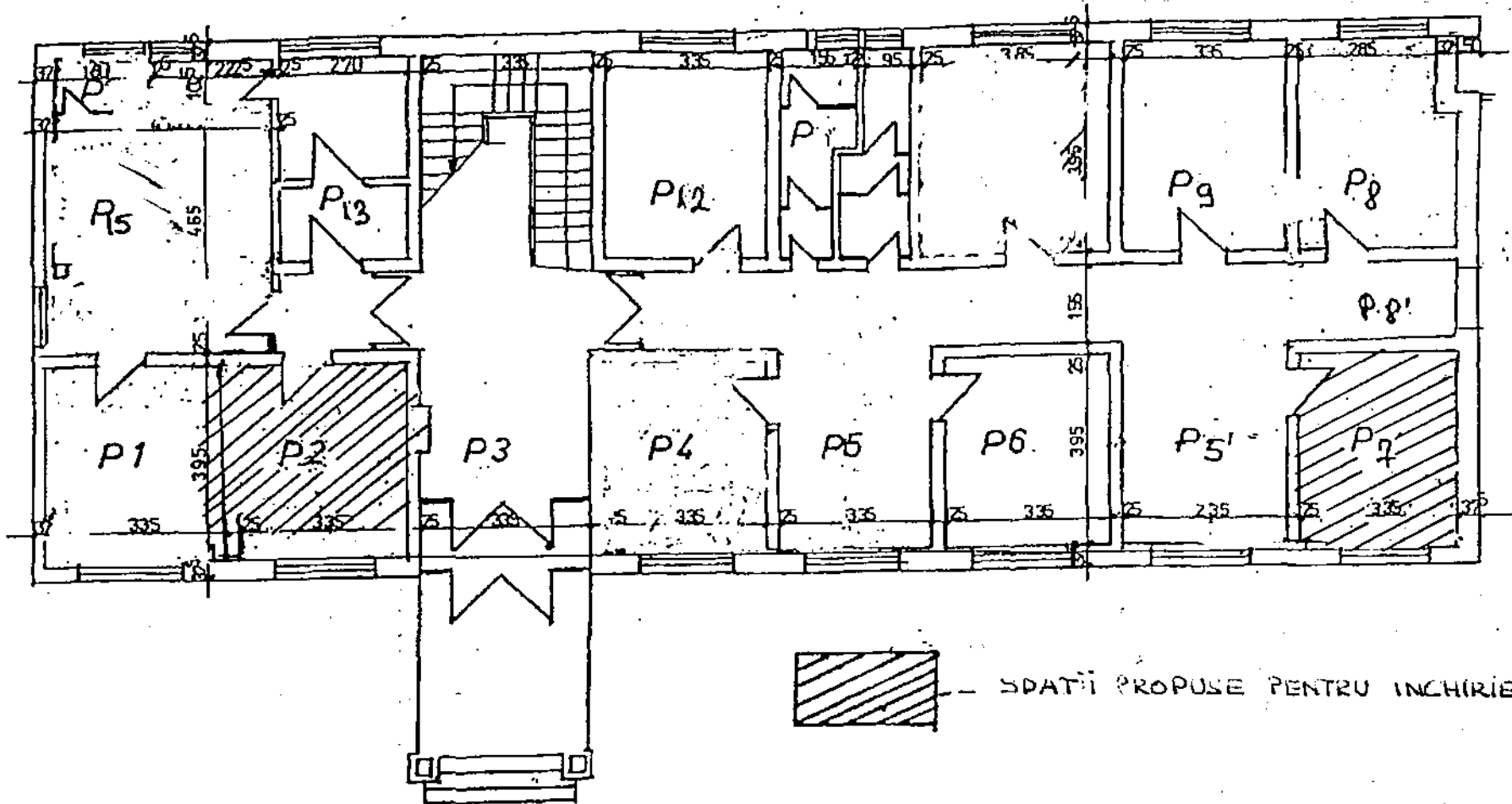
Tiberiu Marc



**Contrasemnează:**  
**SECRETARUL JUDEȚULUI,**

Cosmin-Radu Vlaicu

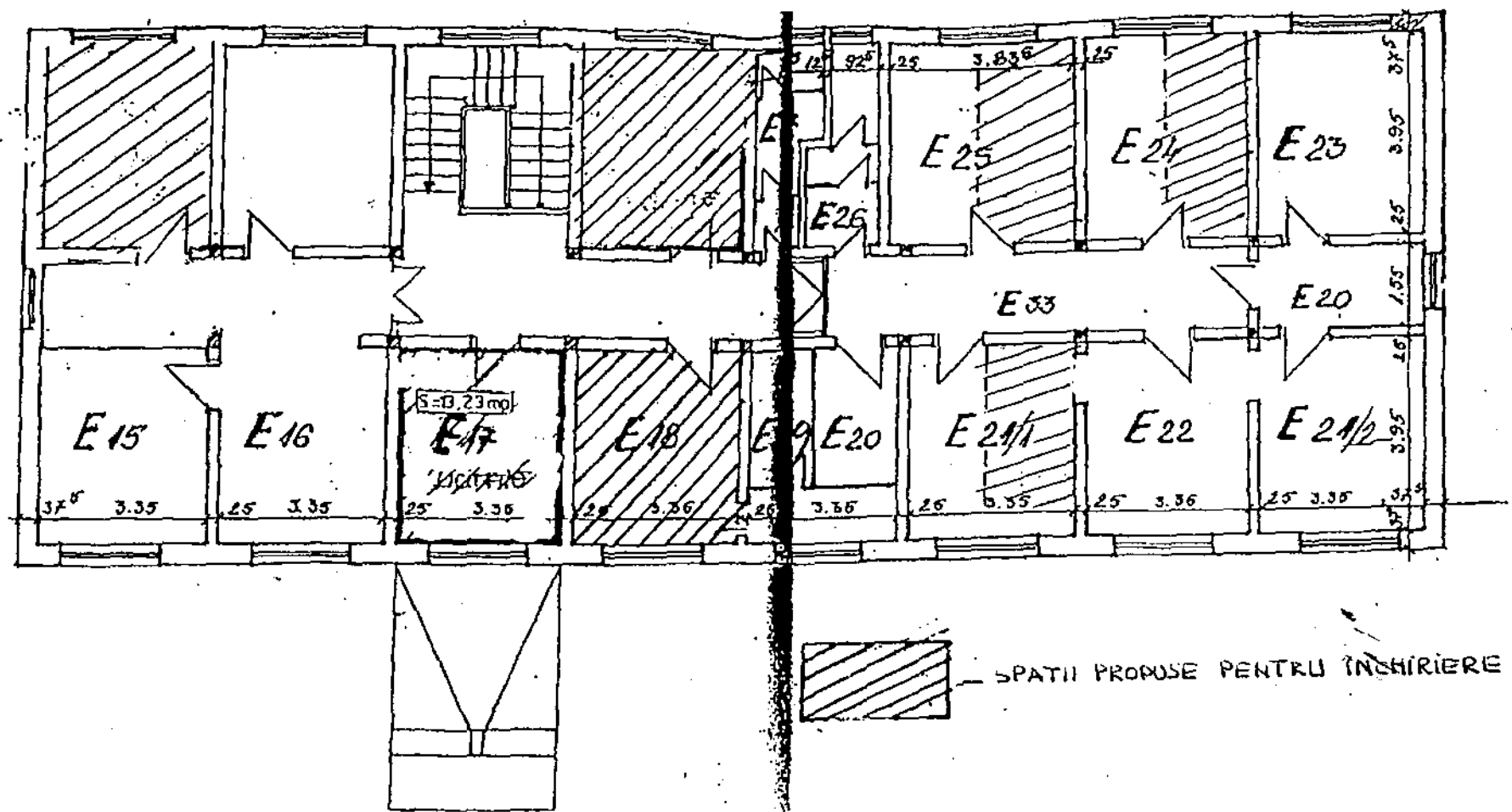




CENTRUL STOMATOLOGIC  
str. Pacii nr. 10

PLAN PARTER Sc. 1:100

Anexa nr.2  
la Hotararea Consiliului Judetean Salaj, Nr.13 din 25.01.2011



CENTRUL STOMATOLOGIC  
str. Păcii nr.10

PLAN ETAJ  
Sc. 1:100

ÎNTOCM