

HOTĂRÂREA NR. 41
din 28 martie 2011

privind darea în folosință gratuită, pe termen limitat, Filialei Sălaj a Societății Naționale Crucea Roșie România, a unui spațiu din imobilul situat în municipiul Zalău, str. Unirii, nr. 7, aflat în domeniul public al județului

Consiliul Județean Sălaj, întrunit în ședință ordinară;

Având în vedere:

-expunerea de motive nr 3127 din 23.03.2011 a președintelui Consiliului județean;
-raportul de specialitate nr 3128 din 23.03.2011 al Direcției tehnice;
-adresa nr.2673/11.03.2011 a Filialei Sălaj a Societății Naționale Crucea Roșie România
-art.17 din Legea nr.213/1998 privind proprietatea publică și regimul juridic al acesteia, cu modificările și completările ulterioare;

-art.91 alin.(1) lit.c), coroborat cu art.124 din Legea administrației publice locale nr.215/2001, republicată, cu modificările și completările ulterioare.

În temeiul art.97 alin.(1) din Legea administrației publice locale nr.215/2001, republicată, cu modificările și completările ulterioare,

HOTĂRĂȘTE:

Art.1. Darea în folosință gratuită, până la data de 01.04.2013, Filialei Sălaj a Societății Naționale Crucea Roșie România, a spațiului, în suprafață de 17,80 mp, din imobilul situat în municipiul Zalău, strada Unirii, nr. 7, aflat în domeniul public al județului, având elementele de identificare prevăzute în anexa care face parte integrantă din prezenta hotărâre.

Art.2. Predarea-primirea spațiului se face pe bază de proces-verbal, în termen de 30 zile de la adoptarea prezentei hotărâri.

Art.3. Cu ducerea la îndeplinire a prezentei hotărâri se încredințează:

- Direcția tehnică;
- Direcția economică;
- Filiala Sălaj a Societății Naționale Crucea Roșie România .

Art.4. Prezenta hotărâre se comunică la:

- Direcția tehnică;
- Direcția economică;
- Direcția juridică și administrație locală;
- Filiala Sălaj a Societății Naționale Crucea Roșie România.

PREȘEDINTE,

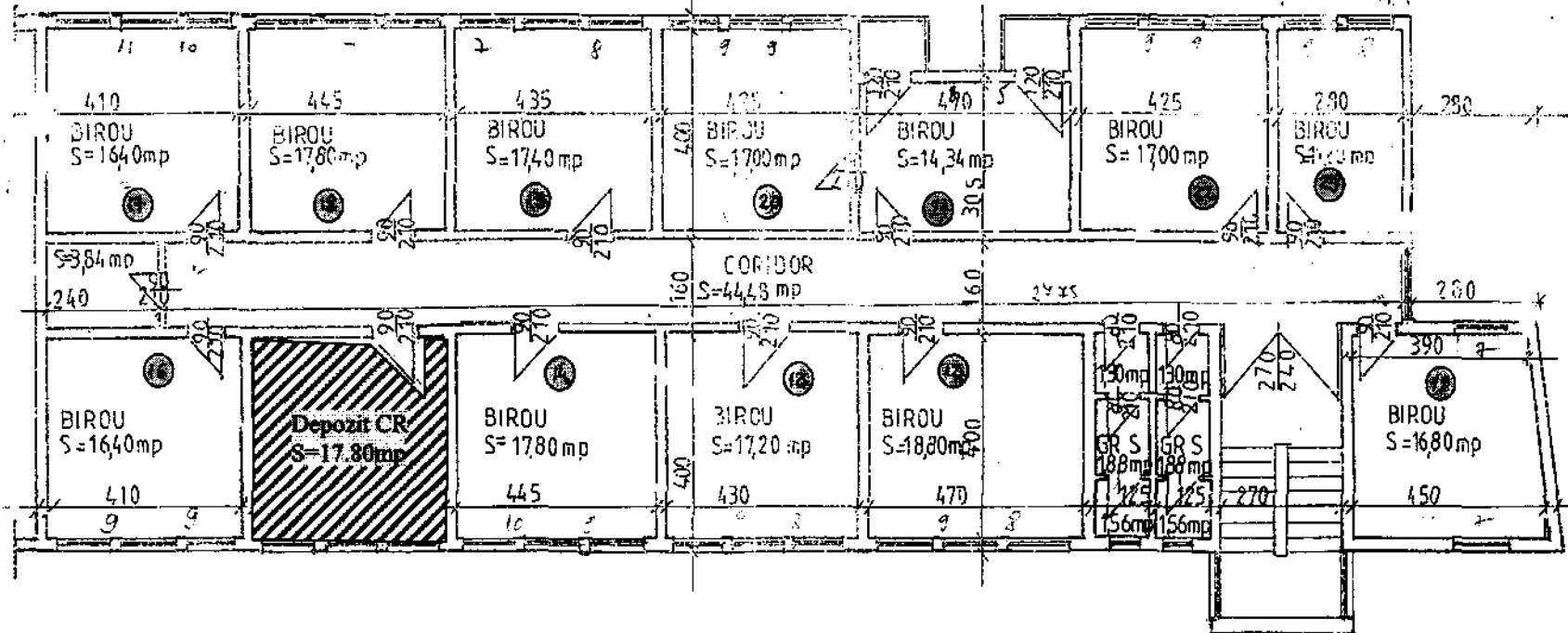
Tiberiu Marc


Contrasemnează:
SECRETARUL JUDEȚULUI,


Cosmin-Radu Vlaicu

RELEVU ETAJ II SC 1:100

Anexa la Hotărîrea Consiliului Judeţean
Sălaj
Nr.41 /28. 03.2011



LEGENDA



- Spatiu depozitare SN Crucea Rosie Romania

CJS DADPPDR SALAJ		CLADIREA C.J.SALAJ CORP MESES	
INTOCMIT	ING CARDOSE	SC 1:100	RELEVU ETAJ II