

**ROMÂNIA**  
**JUDEȚUL SĂLAJ**  
**CONSILIUL JUDEȚEAN**

**HOTĂRÂREA nr. 70**  
**din 26 iulie 2013**

**privind aprobarea numărului de posturi, organigramei și statului de funcții ale aparatului de specialitate al Consiliului Județean Sălaj și ale instituțiilor publice din subordinea Consiliului Județean Sălaj**

Consiliul Județean Sălaj, întrunit în ședință ordinară;

Având în vedere:

- expunerea de motive nr. 8047 din 18.07.2013 a președintelui Consiliului Județean Sălaj;
- raportul de specialitate nr. 8048 din 18.08.2013 al Direcției juridice și administrație locală;
- avizul Agenției Naționale a Funcționarilor Publici nr. 26921/2013;
- adresele Agenției Naționale a Funcționarilor Publici nr. 26924/2013 și 26928/2013;
- art. 1 alin. (1) lit. d), alin. (2) lit. a)-d) și lit. g) și art. 3 din Ordonanța de urgență a Guvernului nr. 77/2013 pentru stabilirea unor măsuri privind asigurarea funcționalității administrației publice locale, a numărului de posturi și reducerea cheltuielilor la instituțiile și autoritățile publice din subordinea, sub autoritatea sau în coordonarea Guvernului ori a ministerelor;
- art. 107 din Legea nr. 188/1999 privind Statutul funcționarilor publici, republicată, cu modificările și completările ulterioare
- art. 91 alin. (2) lit. c) din Legea administrației publice locale nr. 215/2001, republicată, cu modificările și completările ulterioare.

În temeiul art. 97 alin. (1) din Legea administrației publice locale nr. 215/2001, republicată, cu modificările și completările ulterioare,

**HOTĂRĂȘTE:**

**Art. 1. (1)** Se aprobă numărul de posturi, organigrama și statul de funcții ale aparatului de specialitate al Consiliului Județean Sălaj și ale instituțiilor publice din subordinea Consiliului Județean Sălaj, după cum urmează:

- Consiliul Județean Sălaj, conform anexelor nr. 1a și 1b;
- Direcția Generală de Asistență Socială și Protecția Copilului Sălaj, conform anexelor nr.2a și 2b;
- Direcția Județeană de Evidență a Persoanelor Sălaj, conform anexelor nr.3a și 3b;
- Camera Agricolă a Județului Sălaj, conform anexelor nr.4a și 4b;
- Muzeul Județean de Istorie și Artă Zalău, conform anexelor nr.5a și 5b;
- Biblioteca Județeană "Ioniță Scipione Bădescu" Sălaj, conform anexelor nr.6a și 6b;
- Centrul de Cultură și Artă al Județului Sălaj, conform anexelor nr.7a și 7b.

(2) Anexele nr.1a, 2a, 1b, 2b, 3a, 3b, 4a, 4b, 5a, 5b, 6a, 6b, 7a și 7b, fac parte integrantă din prezenta hotărâre.

**Art. 2.** Cu data prezentei, își încetează aplicabilitatea hotărârile Consiliului Județean Sălaj nr.13 din 28.02.2013 și nr. 58 din 26.06.2013 pentru aprobarea numărului de posturi, organigramei și statului de funcții ale aparatului de specialitate al Consiliului Județean Sălaj și ale instituțiilor publice din subordinea Consiliului Județean Sălaj.

**Art. 3.** Cu ducerea la îndeplinire a prezentei hotărâri se încredințează:

- Președintele Consiliului Județean Sălaj;
- Direcția economică;
- Direcția juridică și administrație locală;
- Direcția Generală de Asistență Socială și Protecția Copilului Sălaj;
- Direcția Județeană de Evidență a Persoanelor Sălaj;
- Camera Agricolă a Județului Sălaj;
- Muzeul Județean de Istorie și Artă Zalău;
- Biblioteca Județeană "Ioniță Scipione Bădescu" Sălaj;
- Centrul de Cultură și Artă al Județului Sălaj.

**Art. 4.** Prezenta hotărâre se comunică la:

- Președintele, vicepreședinții Consiliului județean, secretarul județului;
- Direcția juridică și administrație locală;
- Direcția economică;
- instituțiile publice, prevăzute la art. 1

**PREȘEDINTE,**

  
Tiberiu Marc



**Contrasemnează:  
SECRETARUL JUDEȚULUI,**

  
Cosmin-Radu Vlaicu



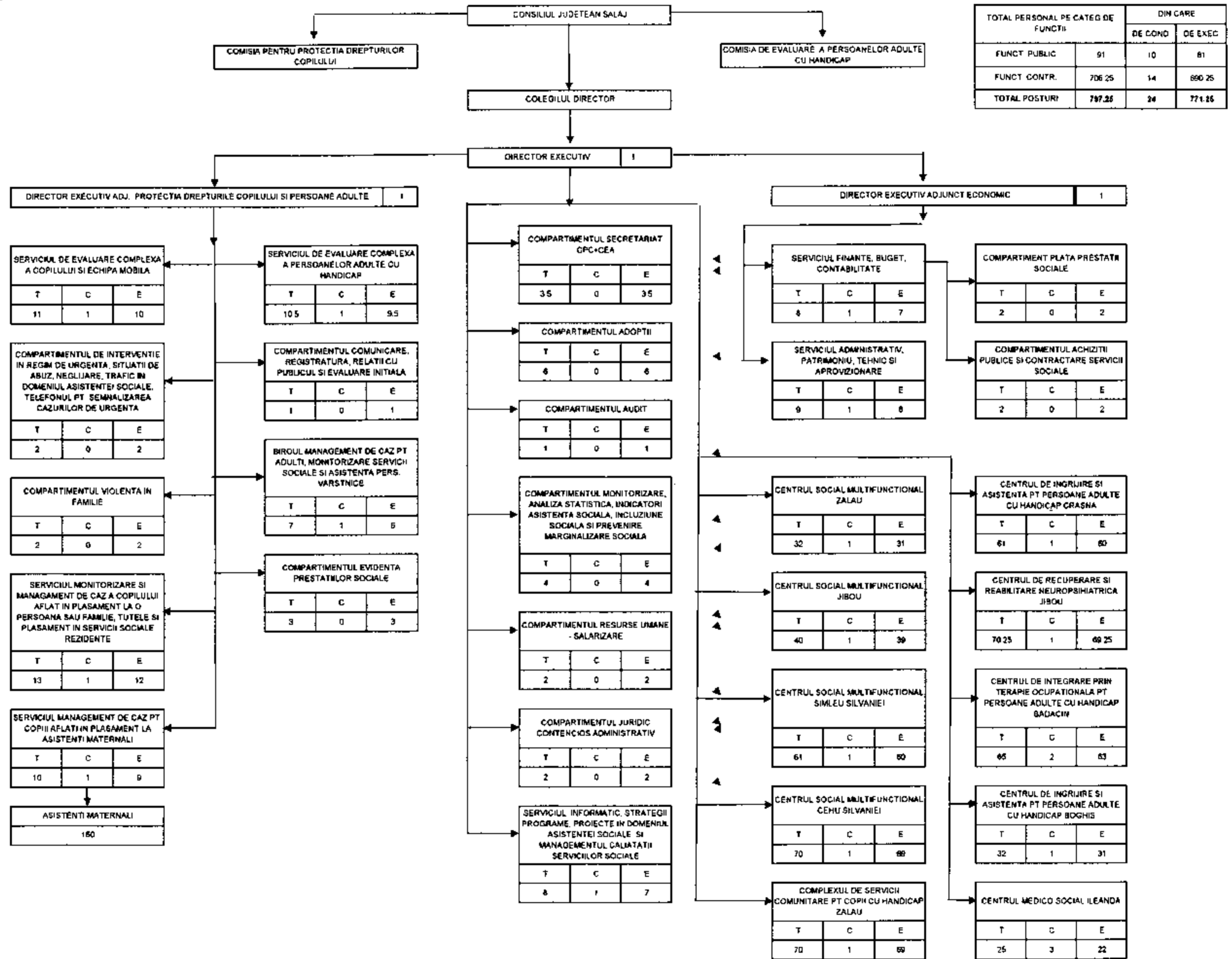
## STAT DE FUNCȚII

Nr. crt.	Funcția		Nivelul studiilor	Gradul/Gradul profesional/ treapta profesională	Numărul de posturi
	Conducere	Execuție			
0	1	2	3	4	5
<b>A.</b>	<b>FUNȚII DE DEMNITATE PUBLICĂ - TOTAL</b>				<b>3</b>
1.	Președinte		S		1
2.	Vicepreședinte		S		2
<b>B.</b>	<b>SECRETARUL JUDEȚULUI</b>				<b>1</b>
	Secretarul județului		S		1
<b>C.</b>	<b>ADMINISTRATOR PUBLIC AL JUDEȚULUI</b>				<b>1</b>
	Administrator public al județului		S		1
<b>D.</b>	<b>APARATUL DE SPECIALITATE AL CONSILIULUI JUDEȚEAN</b>				<b>119</b>
1.	Funcții publice				92
2.	Personal contractual				27
<b>I.</b>	<b>TOTAL FUNCȚII PUBLICE (II+III)</b>				<b>92</b>
1.	Funcții publice de conducere				12
2.	Funcții publice de execuție				80
<b>II.</b>	<b>FUNȚII PUBLICE GENERALE (a+b)</b>				<b>91</b>
<i>a)</i>	<i>FUNȚII PUBLICE DE CONDUCERE</i>				<b>11</b>
1.	Director executiv		S	II	4
2.	Șef serviciu		S	II	5
3.	Șef birou		S	II	2
<i>b)</i>	<i>FUNȚII PUBLICE DE EXECUȚIE</i>				<b>80</b>
1.		Auditor	S	Superior	2
		Consilier juridic	S	Superior	1
			S	Principal	4
			S	Asistent	2
			S	Debutant	1
2.		Consilier,	S	Superior	30

		inspector,	S	Principal	20
			S	Asistent	12
			S	Debutant	1
3.		Referent de specialitate	SSD	Superior	1
4.		Referent	M	Superior	5
			M	Principal	1
<b>III.</b>	<b>FUNȚII PUBLICE SPECIFICE (a+b)</b>				<b>1</b>
a)	<i>FUNȚII PUBLICE SPECIFICE DE CONDUCERE - TOTAL</i>				1
	Arhitect șef		S	II	1
b)	<i>FUNȚII PUBLICE SPECIFICE DE EXECUȚIE - TOTAL</i>				
<b>IV.</b>	<b>PERSONAL CONTRACTUAL (a+b+c)</b>				<b>27</b>
a)	<i>FUNȚII DE CONDUCERE</i>				2
1.	Șef serviciu		S	II	1
2.	Șef birou		S	II	1
b)	<i>FUNȚII DE EXECUȚIE</i>				15
1.	Director de cabinet		S		1
2.		Consilier	S		2
3.		Expert	S		1
4.		Inspector de specialitate	S	I A - D	6
5.		Subinginer	SSD	I A - D	2
		Referent	M	I A - D	3
c)	<i>PERSONAL DIN ACTIVITATEA ADMINISTRATIV, GOSPODĂRIRE, ÎNTREȚINERE ȘI DESERVIRE</i>				10
1.		Îngrijitor	G/M		3
2.		Muncitor (instalator, electrician, pază)	G/M	I - VI	1
3.		Șofer I	G/M		6
	<b>TOTAL (A + B + C + D)</b>				<b>124</b>

**ORGANIGRAMA D.G.A.S.P.C. SALAJ**  
**ANEXA NR.2 a LA HOT.CONS.JUD.SĂLAJ nr.70 din 26.07.201**

NOTA: T=total, C=conducere, E=executie



TOTAL PERSONAL PE CATEG DE FUNCTII	DIN CARE	
	DE COND	DE EXEC
FUNCT PUBLIC	91	81
FUNCT CONTR.	706.25	690.25
<b>TOTAL POSTURI</b>	<b>797.25</b>	<b>771.25</b>

**Stat de funcții**  
Direcția Generală de Asistență Socială și  
Protecția Copilului Sălaj

Nr.crt.	Funcția		Nivelul studiilor	Gradul/Gradul profesional/treapta profesionala	Numărul de posturi
	Conducere	Executie			
<b>A</b>	<b>TOTAL FUNCȚII PUBLICE</b>				<b>91</b>
1	<b>FUNȚII PUBLICE DE CONDUCERE</b>				<b>10</b>
	director executiv		S	II	1
	director executiv adj.		S	II	2
	șef serviciu		S	II	6
	șef birou		S	II	1
2	<b>FUNȚII PUBLICE DE EXECUȚIE</b>				<b>81</b>
	auditor		S	Superior	1
	consilier		S	Superior	4
	consilier		S	Principal	2
	consilier juridic		S	Principal	2
	consilier juridic		S	Debutant	1
	inspector		S	Superior	13
	inspector		S	Principal	26
	inspector		S	Asistent	16
	inspector		S	Debutant	13
	referent		M	Superior	3
<b>B</b>	<b>PERSONAL CONTRACTUAL</b>				<b>180</b>
1	<b>PERSONAL DE CONDUCERE</b>				<b>1</b>
	Șef serviciu		S	II	1
2	<b>PERSONAL EXECUȚIE</b>				<b>179</b>
	medic primar		S		2
	medic spec.		S		1.5
	medic		S		0.5
	kinetoterapeut		S	principal	1
	consilier juridic		S	II	1
	psiholog specialist		S		2
	referent		M	IA	2
	referent spec		S	II	3
	asistent medical pr.		PL		1
	șofer I		M/G		4
	îngrijitor		M/G		1
	asistenți maternali		M/ G		160

C	UNITĂȚILE DIN SUBORDINE	TOTAL POSTURI	COND		EXECUTIE
1	Centrul Social Multifuncțional Zalău	32	1		31
a	Centru de primire în regim de urgență	14	1		13
	șef centru	1	1		0
	psiholog	1	0	practicant	1
	asistent social	1	0	practicant	1
	referent de specialitate	1	0	III	1
	educator(s)	3	0		3

	educator	1	0	principal	1
	infirmier	3	0		3
	muncit calif bucăt	2	0	III	2
	muncit calif bucat	1	0	II	1
<b>b</b>	<b>Centru de primire în regim de urgență -copiii străzii</b>	<b>5</b>	<b>0</b>		<b>5</b>
	educator	1	0	principal	1
	educator(s)	1	0		1
	asist medical	1	0	principal	1
	infirmier	2	0		2
<b>c</b>	<b>Centru de zi</b>	<b>13</b>	<b>0</b>		<b>13</b>
	asistent social	1	0	specialist	1
	psihopedagog	1	0		1
	educator	5	0	principal	5
	educator(s)	1	0		1
	logoped	1	0		1
	referent de specialit	1	0	II	1
	muncit calif bucat	1	0	III	1
	șofer	1	0	I	1
	îngrijitor	1	0		1
<b>2</b>	<b>Complexul de serv.comunitare pt.copii cu hand. Zalău</b>	<b>70</b>	<b>1</b>		<b>69</b>
<b>a</b>	<b>Centru de recuperare</b>	<b>22</b>	<b>0</b>		<b>22</b>
	medic	0.5	0	primar	0.5
	medic	0.5	0	specialist	0.5
	psiholog	1	0	specialist	1
	logoped	1	0		1
	psihopedagog	1	0		1
	kinetoterapeut	2	0		2
	kinetoterapeut	1	0	principal	1
	educator	7	0		7
	asist medical	1	0	principal	1
	administrator	1	0	I	1
	șofer	1	0	I	1
	infirmier	1	0		1
	muncit calificat fochist	1	0	I	1
	muncit calificat fochist	2	0	II	2
	muncit calificat croitorie	1		II	1
<b>b</b>	<b>Case de tip familial</b>	<b>46</b>	<b>1</b>		<b>45</b>
	șef centru	1	1		0
	asistent social	1	0	practicant	1
	educator	5	0	principal	5
	educator	5	0		5
	referent	1	0	IA	1
	casier magaziner	1	0		1
	instructor ergoterapie	1	0		1
	infirmier	31	0		31
<b>c</b>	<b>Centrul de consiliere și asistență a persoanelor cu tulburări de spectru autist</b>	<b>2</b>	<b>0</b>		<b>2</b>
	psiholog	1	0		1
	logoped	1	0		1
<b>3</b>	<b>Centrul Social Multifuncțional Jibou</b>	<b>40</b>	<b>1</b>		<b>39</b>
<b>a</b>	<b>Centrul de plasament</b>	<b>29</b>	<b>1</b>		<b>28</b>
	șef centru	1	1		0
	psihopedagog	1	0	principal	1
	asistent social	1	0	practicant	1
	inspector de specialit	1	0	I	1
	educator	3	0	principal	3
	educator	5	0		5
	asist medical	1	0		1



	infirmier	4	0		4
	administrator	1	0	I	1
	magaziner	1	0		1
	îngrijitor	2	0		2
	șofer	1	0	I	1
	muncit calificat bucăt	4	0	I	4
	muncit calificat întreținere	1	0	I	1
	muncit calificat croit lenj	1	0	I	1
	spălătoreasă	1	0		1
<b>b</b>	<b>Centru de primire în regim de urgență</b>	<b>2</b>	<b>0</b>		<b>2</b>
	psiholog	1	0	practicant	1
	asist medical	1	0	principal	1
<b>c</b>	<b>Centrul de consiliere și sprijin pentru părinți</b>	<b>1</b>	<b>0</b>		<b>1</b>
	logoped	1	0		1
<b>d</b>	<b>Centru de zi</b>	<b>2</b>	<b>0</b>		<b>2</b>
	psihopedagog	1	0	principal	1
	educator	1	0	principal	1
<b>e</b>	<b>Centrul ptr. dezvoltarea deprinderilor de viață independentă</b>	<b>1</b>	<b>0</b>		<b>1</b>
	psihopedagog	1	0	principal	1
<b>f</b>	<b>Casa de tip familial Someș Odorhei</b>	<b>5</b>	<b>0</b>		<b>5</b>
	educator	2	0	principal	2
	educator	3	0		3
<b>4</b>	<b>Centrul Social Multifuncțional Cehu Silvaniei</b>	<b>70</b>	<b>1</b>		<b>69</b>
<b>a</b>	<b>Centrul de plasament pt copii cu dizabilități</b>	<b>36.5</b>	<b>1</b>		<b>35.6</b>
	șef centru	1	1		0
	psihopedagog	4	0	principal	4
	asistent social	1	0		1
	psiholog	0.5	0	specialist	0.5
	inspector de specialit	1	0	I	1
	educator	2	0	principal	2
	educator	5	0		5
	asist medical	2	0	principal	2
	infirmier	9	0		9
	administrator	1	0	I	1
	magaziner	1	0		1
	îngrijitor	2	0		2
	șofer	1	0	I	1
	muncit calificat bucăt	3	0	I	3
	muncit calificat fochist	2	0	I	2
	muncit calificat spălat	1	0	III	1
<b>b</b>	<b>Centru de primire în regim de urgență</b>	<b>18.5</b>	<b>0</b>		<b>18.5</b>
	psihopedagog	1	0	principal	1
	educator	4	0		4
	asist medical	1	0	principal	1
	infirmier	8.5	0		8.5
	muncit calificat bucăt	1	0	I	1
	muncit calificat bucăt	1	0	IV	1
	muncit calificat intret	2	0	III	2
<b>c</b>	<b>Casa de tip familial</b>	<b>11</b>	<b>0</b>		<b>11</b>
	psihopedagog	2	0	principal	2
	educator	1	0	principal	1
	educator	5	0		5
	infirmier	2	0		2
	muncit calificat bucăt	1	0	I	1

<b>d</b>	<b>Centrul de consiliere și sprijin pentru părinți</b>	<b>0.5</b>	<b>0</b>		<b>0.5</b>
	psiholog	0.5	0	specialist	0.5
<b>e</b>	<b>Centrul pt dezvoltarea deprinderilor de viață independentă- ateliere vocaționale; locuințe de tranzit</b>	<b>1</b>	<b>0</b>		<b>1</b>
	instructor ergoterapie	1	0		1
<b>f</b>	<b>Centru maternal</b>	<b>2.5</b>	<b>0</b>		<b>2.5</b>
	educator	2	0		2
	medic	0.5	0		0.5
<b>5</b>	<b>Centrul Social Multifuncțional Simleu Silvaniei</b>	<b>61</b>	<b>1</b>		<b>60</b>
<b>a</b>	<b>Centrul de plasament pt copii cu dizabilitati</b>	<b>38.5</b>	<b>1</b>		<b>37.5</b>
	șef centru	1	1		0
	asistent social	1	0	principal	1
	logoped	1	0		1
	consilier	1	0	I	1
	referent de specialit	1	0	III	1
	medic	0.5	0		0.5
	educator	2	0	principal	2
	educator	9	0		9
	asist medical	3	0	principal	3
	administrator	1	0	I	1
	casier magaziner	1	0	I	1
	muncit calificat lenjer	1	0	I	1
	muncit calificat bucăt	2	0	IV	2
	muncit calificat bucăt	1	0	II	1
	muncit calificat bucăt	1	0	III	1
	muncit calif întrețin	1	0	III	1
	șofer	1	0	I	1
	spălătoreasă	1	0		1
	infirmier	6	0		6
	îngrijitor	3	0		3
<b>b</b>	<b>Centrul de consiliere și sprijin pentru părinți</b>	<b>1</b>	<b>0</b>		<b>1</b>
	psiholog	1	0	practicant	1
<b>c</b>	<b>Centru de recuperare</b>	<b>3</b>	<b>0</b>		<b>3</b>
	asist medical	1	0	principal	1
	kinetoterapeut	1	0		1
	instructor ergoterapie	1	0		1
<b>d</b>	<b>Centru de zi</b>	<b>4</b>	<b>0</b>		<b>4</b>
	psihopedagog	1	0		1
	asistent social	1	0	practicant	1
	educator	2	0		2
<b>e</b>	<b>Centru de primire în regim de urgență</b>	<b>4</b>	<b>0</b>		<b>4</b>
	asist medical	1	0	principal	1
	educator	1	0		1
	psihopedagog	1	0		1
	infirmier	1	0		1
<b>f</b>	<b>Centrul ptr. dezvoltarea deprinderilor de viață independentă-ateliere vocaționale</b>	<b>5</b>	<b>0</b>		<b>5</b>
	instructor ergoterapie	3	0		3
	muncit calificat	2	0	I	2
<b>g</b>	<b>Centrul de asistență și sprijin pt readaptarea copilului cu probleme psihosociale</b>	<b>1</b>	<b>0</b>		<b>1</b>
	psiholog	1	0	practicant	1
<b>h</b>	<b>Caze de tip familial</b>	<b>4.5</b>	<b>0</b>		<b>4.5</b>

	educator	4	0		4
	muncit calificat bucăt	0.5	0	II	0.5
6	<b>Centrul de îngrijire și asistență pentru persoane adulte cu handicap Crasna</b>	<b>62</b>	<b>1</b>		<b>61</b>
	șef centru	1	1		0
	asistent social	1	0		1
	logoped	1	0		1
	psiholog	1	0	practicant	1
	psiholog	1	0		1
	referent de specialit	1	0	II	1
	kinetoterapeut	1	0		1
	educator	1	0		1
	medic	1	0	specialist	1
	asist medical	2	0	principal	2
	asist medical	4	0		4
	casier magaziner	1	0	II	1
	administrator	1	0	I	1
	instructor ergoterapie	1	0		1
	șofer	1	0	I	1
	referent	1	0	I	1
	infirmier	34	0		34
	muncit calificat spălători lenjerie	2	0	IV	2
	muncit calif intretin	1	0	IV	1
	muncit calificat bucăt	5	0	IV	5
7	<b>Centrul de integrare prin terapie ocupațională Bădăcin</b>	<b>64</b>	<b>2</b>		<b>62</b>
	șef centru	1	1		0
	coordonator spec	1	1		0
	referent	1	0	IA	1
	referent de specialitate	1	0	III	1
	medic	0.5	0	primar	0.5
	asist medical	5	0	principal	5
	asist medical	1	0		1
	asistent social	1	0		1
	pedagog recuperare	1	0		1
	instructor ergoterapie	5	0		5
	ergoterapeut	1	0		1
	instructor educatie	3	0		3
	infirmier	27	0		27
	administrator	1	0	I	1
	șofer	2	0	II	2
	magaziner	0.5	0	I	0.5
	muncit calificat bucăt	4	0	IV	4
	muncit calificat fochist	2	0	IV	2
	muncit calif tract, timp	2	0	III	2
	muncit calif gosp anexă	1	0	IV	1
	muncit calificat mec	1	0	II	1
	muncit calificat mec	1	0	IV	1
	spălătoreasă	1	0		1
8	<b>Centrul medico- social Ileanda</b>	<b>25</b>	<b>3</b>		<b>22</b>
	director	1	1		0
	contabil șef	1	1		0
	referent de specialit	1	0	II	1
	asistent social	1	0	practicant	1
	medic	1	0	primar	1
	asist medical șef	1	1		0
	asist medical	5	0	principal	5
	asist medical	3	0		3
	infirmier	10	0		10
	administrator	0.5	0	I	0.5

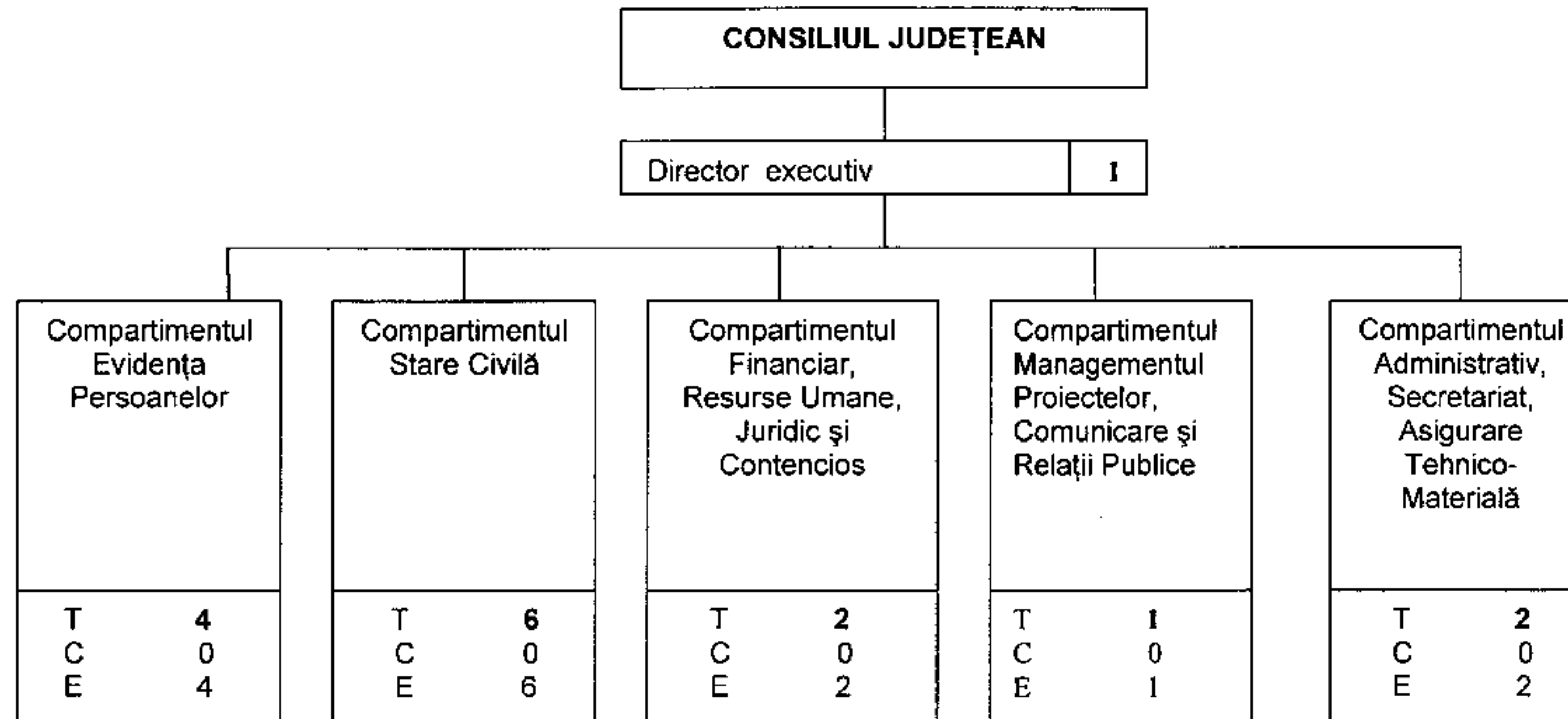
	<i>muncit calificat intretinere</i>	0.5	0	IV	0.5
9	<b>Centrul de recuperare și reabilitare neuropsihiatrică Jibou</b>	<b>70.25</b>	<b>1</b>		<b>69.25</b>
	<i>șef centru</i>	1	1		0
	<i>inspector de specialit</i>	1	0	II	1
	<i>referent</i>	2	0	IA	2
	<i>asistent social</i>	2	0		2
	<i>psiholog</i>	1	0		1
	<i>kinetoterapeut</i>	1	0		1
	<i>medic</i>	0.25	0	Specialist	0.25
	<i>fiziokinetoterapeut</i>	1	0		1
	<i>asist medical</i>	8	0	principal	8
	<i>asist medical</i>	3	0		3
	<i>instructor ergoterapie</i>	6	0		6
	<i>infirmier</i>	28	0		28
	<i>administrator</i>	1	0	I	1
	<i>casier magaziner</i>	1	0	I	1
	<i>șofer</i>	2	0	I	2
	<i>muncit calificat bucăt</i>	4	0	IV	4
	<i>muncit calificat bucăt</i>	1	0	II	1
	<i>muncit calificat tâmplărie</i>	1	0	II	1
	<i>muncit calif lenjer spălat</i>	3	0	IV	3
	<i>muncit calificat intretinere</i>	1	0	I	1
	<i>paznic</i>	2	0		2
10	<b>Centrul de îngrijire și asistență ptr.persoane adulte cu handicap Boqhis</b>	<b>32</b>	<b>1</b>		<b>31</b>
	<i>șef centru</i>	1	1		0
	<i>referent</i>	1	0	IA	1
	<i>referent de specialit</i>	1	0	III	1
	<i>medic</i>	1	0		1
	<i>asist medical</i>	1	0	principal	1
	<i>asist medical</i>	3	0		3
	<i>asistent social</i>	1	0		1
	<i>psiholog</i>	1	0		1
	<i>administrator</i>	1	0	I	1
	<i>instructor ergoterapie</i>	1	0		1
	<i>infirmier</i>	9	0		9
	<i>șofer</i>	1	0	I	1
	<i>muncit calificat bucăt</i>	1	0	IV	1
	<i>muncit calificat bucăt</i>	2	0	III	2
	<i>muncit calificat intretinere</i>	1	0	I	1
	<i>îngrijitor</i>	1	0		1
	<i>muncit calificat fochist</i>	2	0	IV	2
	<i>muncit calificat fochist</i>	1	0	I	1
	<i>muncit calificat lenjere</i>	1	0	III	1
	<i>spălătoreasă</i>	1	0		1
	<b>Total unitati subordonate</b>	<b>526.25</b>	<b>13</b>		<b>513.25</b>

**Total general**

**797.25 24**

**771.25**

**ORGANIGRAMA**  
**DIRECȚIA JUDEȚEANĂ DE EVIDENȚĂ A PERSOANELOR SĂLAJ**



Nr. crt.	Categorii de personal	Total	din care:	
			de conducere	de executie
1	Functii publice	15	1	14
2	Personal contractual	1	0	1
	<b>Total</b>	<b>16</b>	<b>1</b>	<b>15</b>

**NOTĂ:** T – total; C – conducere; E - executie

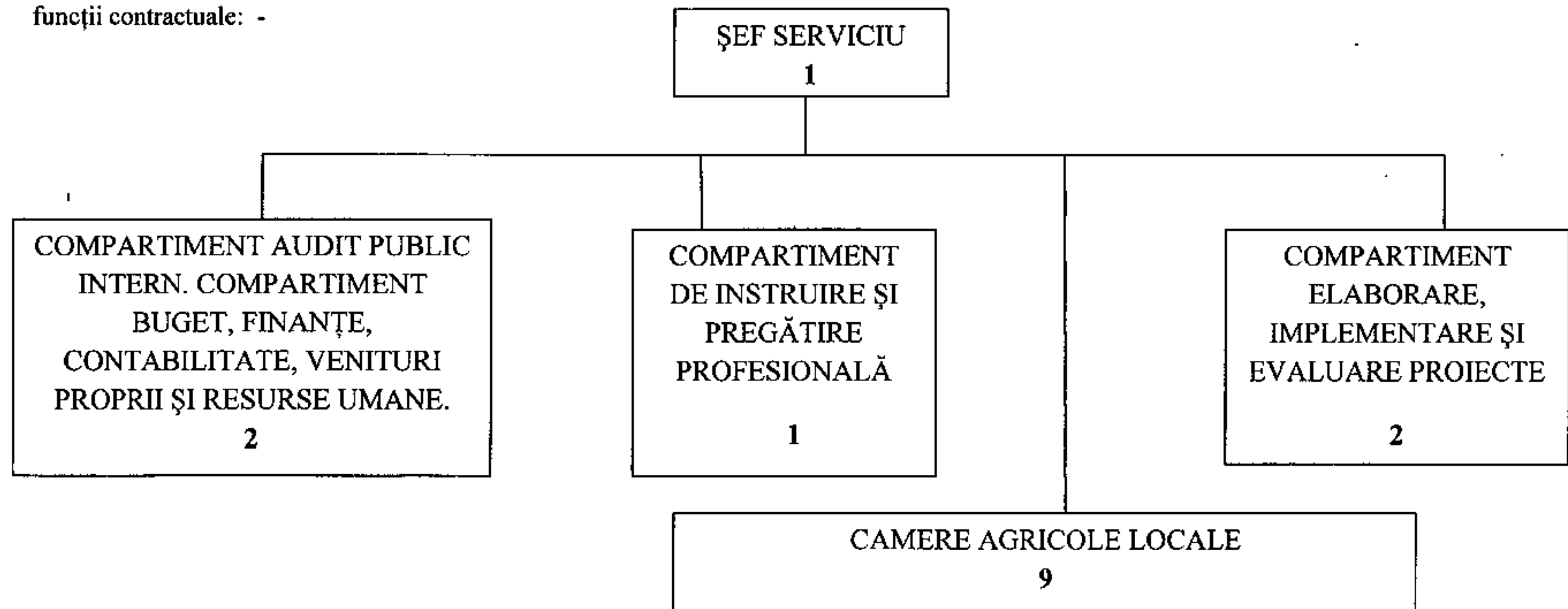
**STAT DE FUNCȚII**  
**Direcția Județeană de Evidență a Persoanelor Sălaj**

Nr. crt.	Funcția		Nivelul studiilor	Gradul profesional	Numărul de posturi
	Conducere	Execuție			
0	1	2	3	4	5
<b>NUMĂRUL TOTAL DE FUNCȚII ( A+B)</b>					
	Funcții publice				15
	Personal contractual				1
<b>A.</b>	<b>TOTAL FUNCȚII PUBLICE ( 1+2)</b>				
	Funcții publice de conducere				1
	Funcții publice de execuție				14
<b>I.</b>	<b>FUNCȚII PUBLICE GENERALE (a+b)</b>				
<i>a)</i>	<i>FUNCȚII PUBLICE DE CONDUCERE</i>				
1	Director executiv		S	II	1
<i>b)</i>	<i>FUNCȚII PUBLICE DE EXECUȚIE</i>				
			S	superior	6
		Consilier/	S	principal	3
1		Consilier juridic	S	asistent	1
			S	debutant	1
2		Referent de specialitate	SSD	superior	1
		Referent	M	superior	2
<b>B.</b>	<b>PERSONAL CONTRACTUAL ( a+b)</b>				
<i>a)</i>	<i>FUNCȚII DE EXECUȚIE</i>				
1		Șofer II	G	-	1

## ORGANIGRAMĂ

### CAMERA AGRICOLĂ A JUDEȚULUI SĂLAJ 2013

- Total posturi: 15,  
- funcții publice: 15  
- funcții publice de conducere: 1  
- funcții contractuale: -

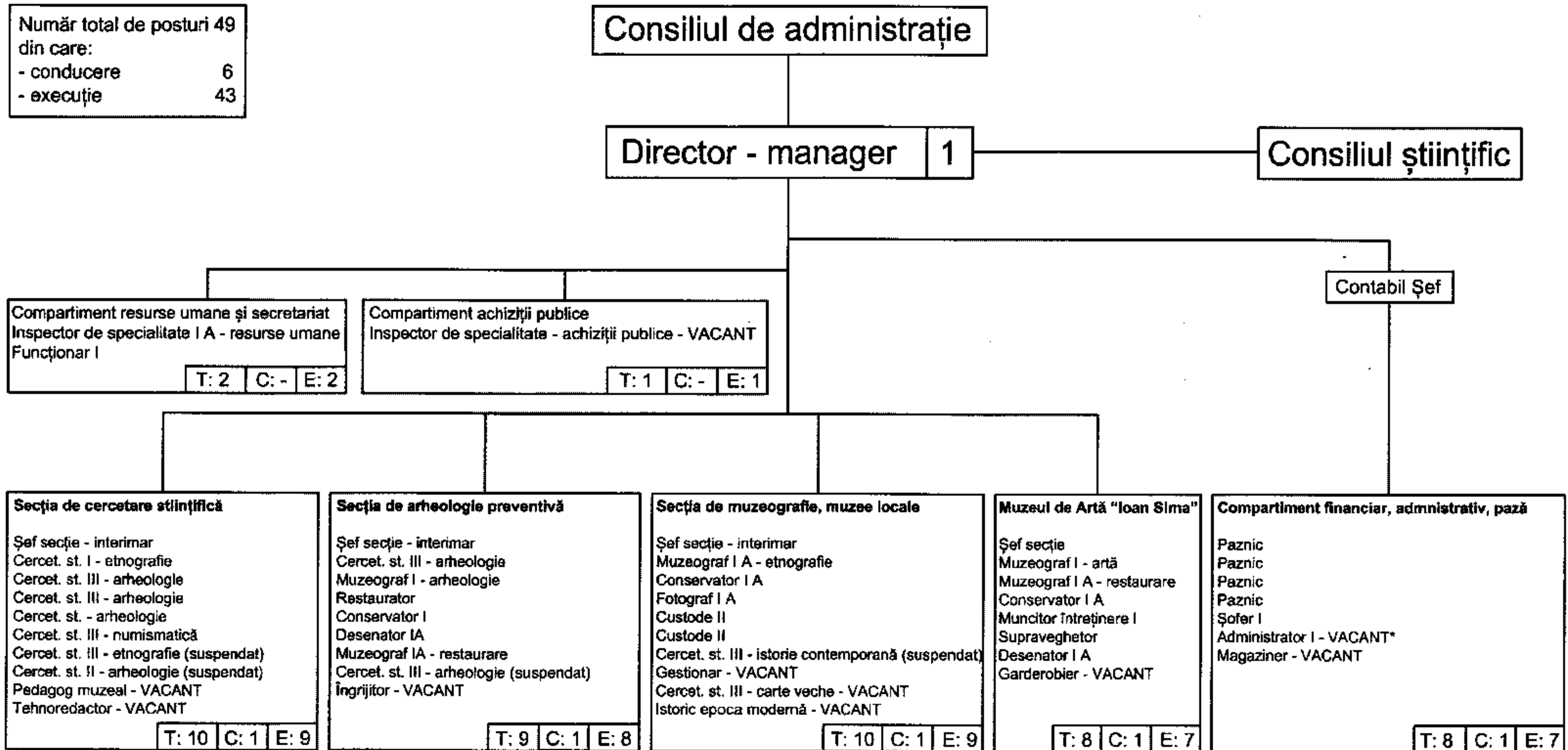


**STAT DE FUNCȚII**

Nr. crt.	FUNȚIA		Nivelul studiilor	Gradul profesional Treapta profesionala	Treapta de salarizare	Gradația	Numărul de posturi
	de conducere	de execuție					
0	1	2	3	4	5	6	7
<b>A</b>	<b>TOTAL FUNCȚII (B + C)</b>						15
1	Funcții publice						15
2	Personal contractual						-
<b>B</b>	<b>FUNCȚII PUBLICE TOTAL( I +II)</b>						
I	<b>FUNCȚII PUBLICE GENERALE(a + b)</b>						15
a	Funcții publice de conducere, din care;						1
	Șef serviciu		S		1		1
b	Funcții publice de execuție						14
	Consilier		S	Superior	1	2-5	11
	Consilier		S	Principal	1	B-5	2
	Consilier						-
	Consilier						-
	Referent		M	Superior	1	2-5	1
II	<b>FUNCȚII PUBLICE SPECIFICE</b>						
a	Funcții publice specifice de conducere						
b	Funcții publice specifice de execuție						
<b>C</b>	<b>PERSONAL CONTRACTUAL</b>						
a	Funcții de conducere						
b	Funcții de execuție						



ORGANIGRAMA Muzeului Județean de Istorie și Artă Zalău



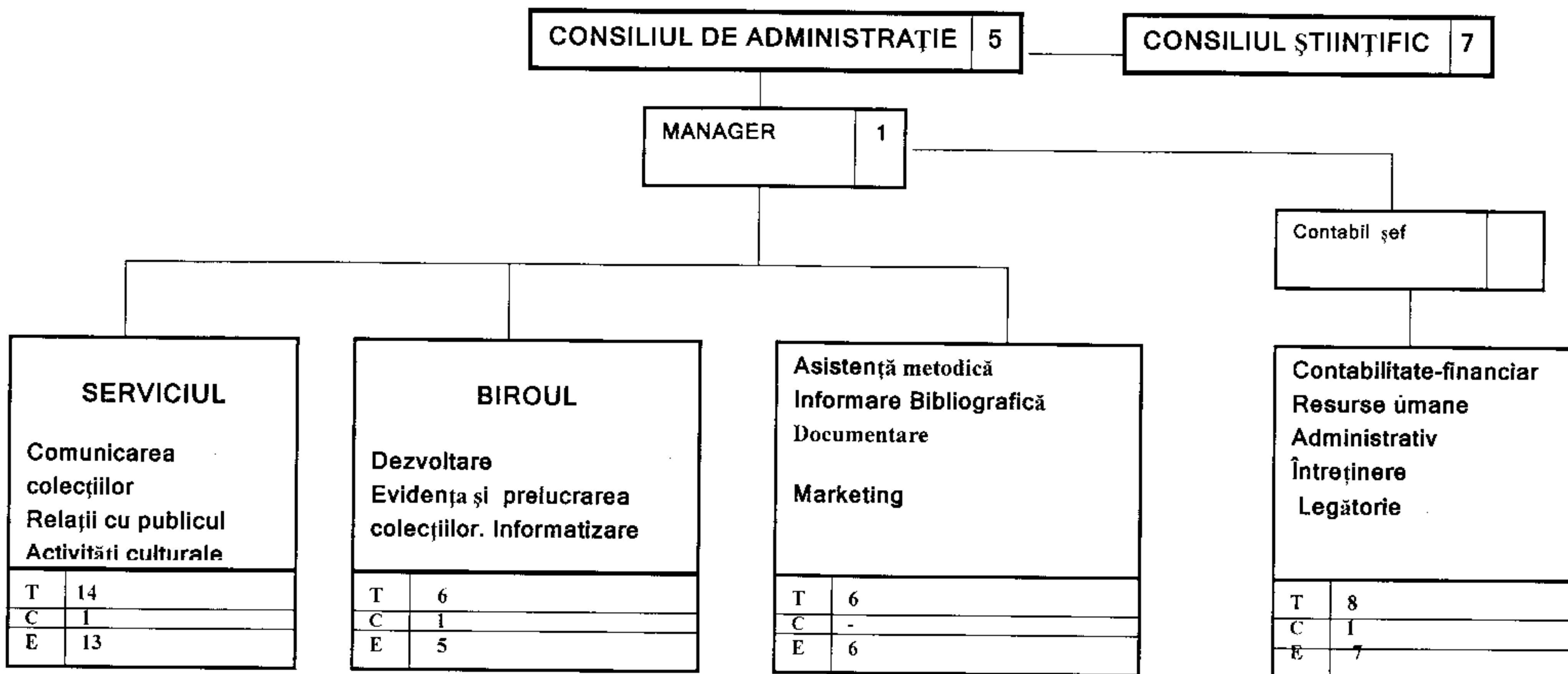
\* Concurs pentru ocuparea postului în derulare

## Stat de funcții, pentru anul 2013

Nr crt	Funcția		Nivelul studiilor	Grad/ Gradul prof. Treapta prof.	Gradația	Numărul de posturi
	Conducere	Execuție				
<b>B.</b>	<b>Personal contractual</b>					<b>49</b>
<b>a)</b>	<b>Funcții de conducere</b>		<b>Total</b>			<b>6</b>
	Director - manager		S	II		1
	Contabil șef		S	II		1
	Șef secție		S	II		1
	Șef secție		S	II		1
	Șef secție		S	II		1
	Șef secție		S	II		1
<b>b)</b>	<b>Funcții de execuție</b>		<b>Total</b>			<b>43</b>
		Cercetător științific	S	I	4	1
		Cercetător științific	S	II	4	1
		Cercetător științific	S	III	5	3
		Cercetător științific	S	III	4	4
		Cercetător științific	S	III	3	1
		Cercetător științific	S		1	1
		Muzeograf	S	IA	5	1
		Muzeograf	S	IA	4	1
		Muzeograf	S	IA	3	1
		Muzeograf	S	I	2	2
		Istoric	S	I	1	1
		Pedagog muzeal	S	I	2	1
		Restaurator	S	II	2	1
		Conservator	S	I	2	1
		Inspector de specialitate – resurse umane	S	IA	5	1
		Inspector de specialitate – achiziții publice	S	IA	4	1
		Conservator	M	IA	5	1
		Conservator	M	IA	4	1
		Custode sala	M	II	5	2
		Garderobier	M;G	I	4	1
		Desenator artistic	M	IA	5	2
		Tehnoredactor	M	I	5	1
		Administrator	M	I	5	1
		Funcționar	M	I	5	1
		Fotograf	M;G	IA	5	1
		Șofer	M	I	5	1
		Muncitor	M;G	I	5	1
		Gestionar	M	I	5	1
		Supraveghetor muzeu	M;G		5	1
		Magaziner	M;G	I	5	1
		Ingrijitor	M;G	I	5	1
		Paznic	M;G		5	3
		Paznic	M;G		3	1

**ORGANIGRAMA  
BIBLIOTECII JUDEȚENE  
I. S. BĂDESCU SĂLAJ - 2013**

Anexă nr.6a  
la Hotărârea Consiliului Județean Sălaj  
nr. 7 din 26.07.2013



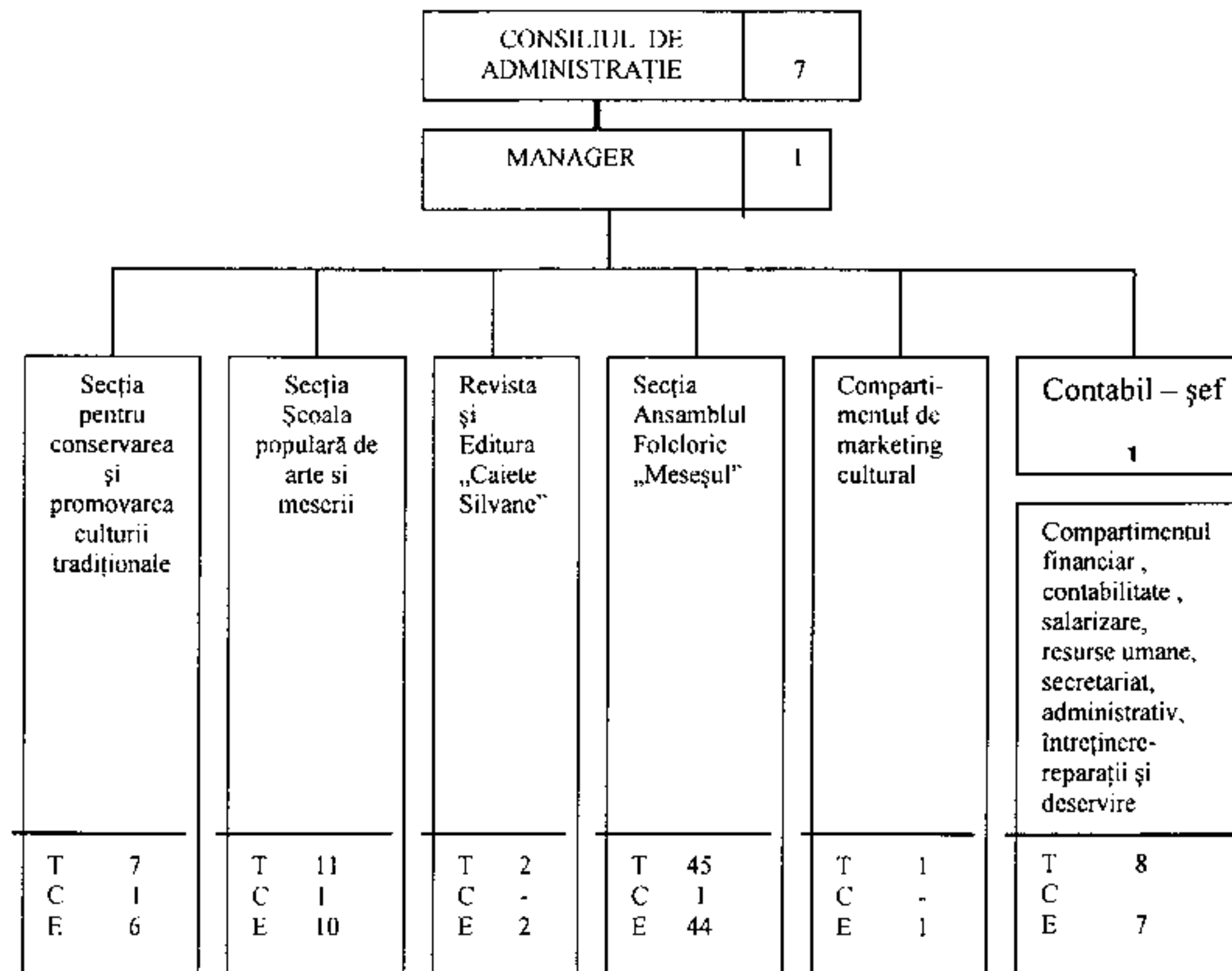
T= total posturi  
C=posturi de conducere  
E=posturi de execuție

STRUCTURA PERSONALULUI	
PERSONAL CONTRACTUAL	= 35
-conducere	= 4
-execuție	= 31
<b>TOTAL</b>	<b>= 35</b>

**STAT DE FUNCȚII**  
**BIBLIOTECA JUDEȚEANĂ SĂLAJ**  
**pe anul 2013**

Nr. crt.	Denumirea funcției		Nivelul studiilor	Gradul profesional Grad profesional Treaptă profesională	Treaptă de salarizare	Gradația	Nr. de posturi 2011
	Execuție	Conducere					
I.	<b>Funcții publice (a +b)</b>		-				-
a).	Funcții publice de conducere	-	-				-
b).	Funcții publice de execuție	-	-				-
II.	<b>Personal contractual (a+b)</b>						<b>35</b>
a).	Personal de conducere:						<b>4</b>
	- director-manager		S	II			1
	- contabil șef		S	II			1
	- șef serviciu		S	II			1
	- șef birou		S	II			1
b).		Personal contractual de execuție	-				<b>31</b>
		- bibliotecar	S	IA		2-5	10
		- bibliotecar documentarist	S	IA		5	1
		- bibliotecar – metodist	S	IA		2	1
		- bibliotecar	S	I		1-5	3
		- bibliotecar-arhivist	S	I		3	1
		- bibliotecar	S	II		4	1
		- economist	S	I		5	1
		- bibliotecar	SSD	I		1-5	2
		- bibliotecar – lector carte	PL	I		5	1
		- bibliotecar	M	IA		5	1
		- mânuitor carte	M/G	-		5	1
		- referent	M	IA		5	1
		- operator.	M	I		3	1
		- administrator	M	I		5	1
		- muncitor	M/G	I		2-5	3
		- îngrijitor	M/G	I		4-5	2

## CENTRUL DE CULTURĂ ȘI ARTĂ AL JUDEȚULUI SĂLAJ



T- Total  
C- Conducere  
E- Execuție

Categoriile de personal	Total	din care :	
		conducere	execuție
Funcționari publici	-	-	-
Personal contractual, din care :	76	5	71
- manager	1	1	-
- personal de specialitate pentru activitatea de conservare și promovarea culturii tradiționale	7	1	6
- Revista și Editura „ Caiete Silvane ”	2	-	2
- personal didactic preuniversitar și universitar pentru activitatea educațională din cadrul Școlii populare de arte și meserii	11	1	10
- personal de specialitate din orchestra populara și formația de dansuri populare	45	1	44
- personal pentru activitatea de marketing cultural	1	-	1
- personal de specialitate pentru activitățile financiare, contabile, salarizare și resurse umane	4	1	3
- personal de altă specialitate pentru activitățile de secretariat-administrativ, întreținere-reparații și deservire	5	-	5

## **STAT DE FUNCȚII**

Centrul de Cultură și Artă al Județului Sălaj

P.C - personal contractual

Nr.	Funcția		Categoricia de personal	Nivelul studiilor	Gradul profesional Treapta profesionala	Numarul de posturi
	Conducere	Executie				
0	1	2	3	4	5	6
<b>A.</b>	<b>CONDUCEREA CENTRULUI</b>					<b>1</b>
1	Manager		P.C.	S	II	1
<b>B.</b>	<b>SECȚIA PENTRU CONSERVAREA ȘI PROMOVAREA CULTURII TRADIȚIONALE PERSONAL DE SPECIALITATE</b>					<b>7</b>
3	Șef birou		P.C.	S	II	1
4		Referent	P.C.	S	IA-D	3
5		Referent	P.C.	M	IA-D	3
<b>C.</b>	<b>SECȚIA ȘCOALA POPULARĂ DE ARTESI MESERII</b>					<b>11</b>
6	Șef serviciu		P.C.	S	II	1
		Profesor instrument	P.C.	S		8
7		Profesor pictura	P.C.	M		1
8		Profesor vioară	P.C.	M		1
<b>D.</b>	<b>REVISTA ȘI EDITURA "CAIETE SILVANE"</b>					<b>2</b>
9		Redactor	P.C.	S	IA - D	1
10		Referent	P.C.	M	IA - D	1
<b>E.</b>	<b>SECȚIA ANSAMBLUL FOLCLORIC "MEȘUL"</b>					<b>45</b>
11	Șef serviciu		P.C.	S	II	1
12		Dirijor	P.C.	S	IA-D	1
13		Corepetitor ( coregraf)	P.C.	M	I - D	2
14		Artist Instrumentist	P.C.	S	IA-D	5
15		Instrumentist		M	I - D	8
16		Solist vocal	P.C.	M	I - D	4
17		Dansator	P.C.	M	I - D	22
18		Regizor scena	P.C.	M	I - D	1
19		Operator imagine/lumina sunet	P.C.	M	I - D	1
<b>F.</b>	<b>COMPARTIMENTUL DE MARKETING CULTURAL</b>					<b>1</b>
20		Referent	P.C.	S	IA - D	1
<b>G.</b>	<b>COMPARTIMENTUL FINANCIAR, CONTABILITATE, SALARIZARE, RESURSE SECRETARIAT, ADMINISTRATIV, ÎNTREȚINERE, REPARAȚII ȘI DESERVIRE PERSONAL DE SPECIALITATE ȘI DE ALTĂ SPECIALITATE</b>					<b>9</b>
	Contabil sef		P.C.	S	II	1
21		Referent de specialitate	P.C.	S	I - D	4
22		Sofer	P.C.			1
23		Muncitor calificat	P.C.		II - VI	1
24		Ingrijitor	P.C.		I - VI	2
<b>TOTAL ( A + B + C + D + E + F + G)</b>						<b>76</b>