

**HOTĂRÂREA nr. 102**  
**din 28 iulie 2017**

**privind aprobarea organigramei și statului de funcții ale**  
**Spitalului Județean de Urgență Zalău**

Consiliul Județean Sălaj, întrunit în ședință ordinară;  
Având în vedere:

- expunerea de motive nr. 8618 din 18.07.2017 a președintelui Consiliului județean;
- raportul de specialitate nr. 8619 din 18.07.2017 al Compartimentului managementul Spitalului Județean de Urgență Zalău;
- Legea nr. 95/2006 privind reforma în domeniul sănătății, republicată, cu modificările și completările ulterioare;
- prevederile Ordinului nr.1224/2010 privind aprobarea normativelor de personal pentru asistența medicală spitalicească, precum și pentru modificarea Ordinului nr. 1.778/2006 privind aprobarea normativelor de personal;
- prevederile art. 91 alin. (1) lit. f) din Legea administrației publice locale nr. 215/2001, republicată, cu modificările și completările ulterioare.

În temeiul art. 97 alin. (1) din Legea administrației publice locale nr. 215/2001 republicată, cu modificările și completările ulterioare;

**H O T Ă R Ă Ș T E:**

**Art. 1.** Se aprobă organigrama și statul de funcții ale Spitalului Județean de Urgență Zalău, conform anexelor *nr. 1 și 2*, care fac parte integrantă din prezenta hotărâre.

**Art. 2.** Cu data prezentei hotărâri, prevederile Hotărârii Consiliului Județean nr. 65 din 28.04.2017 se abrogă.

**Art. 3.** Cu ducerea la îndeplinire a prezentei hotărâri se încredințează managerul Spitalului Județean de Urgență Zalău.

**Art. 4.** Prezenta hotărâre se comunică la:

- Direcția juridică și administrație locală;
- Spitalul Județean de Urgență Zalău.

PREȘEDINTE,

Tiberiu Marc



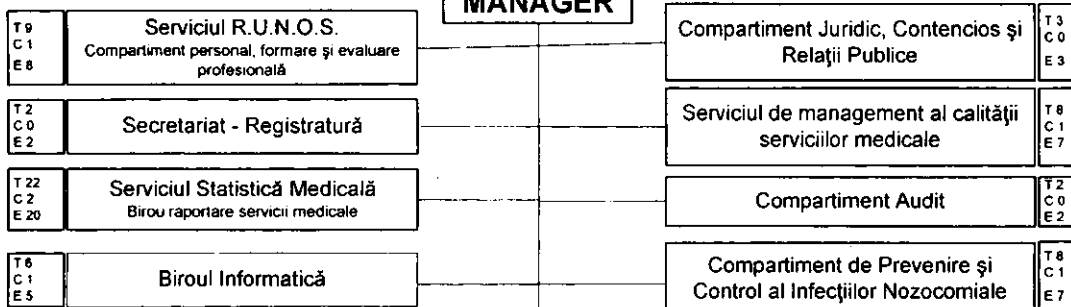
Contrasemnează:  
SECRETARUL JUDEȚULUI,

Cosmin-Radu Vlaicu

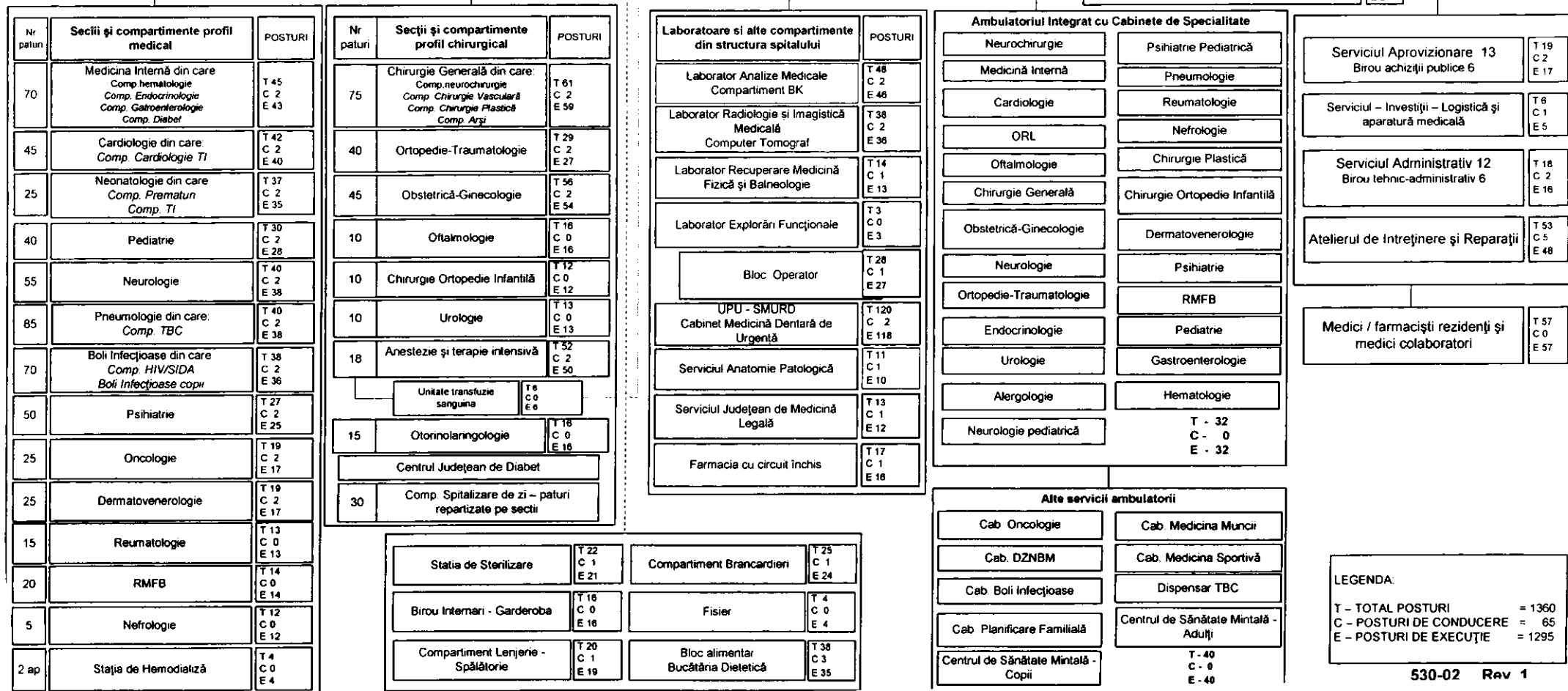
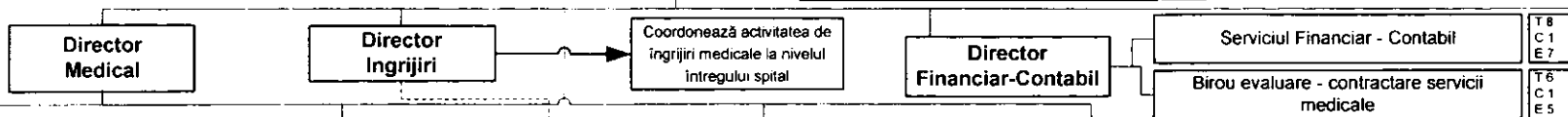
# ORGANIGRAMA SPITALULUI JUDEȚEAN DE URGENȚĂ ZALĂU

## CONSILIUL DE ADMINISTRAȚIE

### MANAGER



**Anexa nr. 1 la Hotărârea Consiliului Județean Sălaj nr. 102 din 28 iulie 2017 privind aprobarea organigramei și statului de funcții al Spitalului Județean de Urgență Zalău**



**LEGENDA:**  
 T - TOTAL POSTURI = 1360  
 C - POSTURI DE CONDUCERE = 65  
 E - POSTURI DE EXECUȚIE = 1295

Anexa nr. 2 la Hotărârea Consiliului Județean Sălaj nr. 102 din 28 iulie 2017  
privind aprobarea organigramei și a statului de funcții al Spitalului Județean de Urgență Zalău

**STAT DE FUNCȚII**  
**CENTRALIZATOR**

Nr.crt.	Funcția	Nivelul studiilor	Funcții de conducere			Gradația corespunzătoare tranșelor de vechime	Număr de posturi
			gradul I	gradul II	clase de salarizare suplimentare		
	<b>TOTAL POSTURI</b>						<b>1360</b>
	Total funcții de conducere (A)		9	29	31		65
	Total funcții de execuție (B+C+D)						1295
	<b>A Funcții de conducere</b>		<b>9</b>	<b>29</b>	<b>32</b>		<b>65</b>
	<b>Comitet director</b>						<b>4</b>
1	Manager	S		1		1 - 5	1
2	Director medical	S		1		1 - 5	1
3	Director financiar contabil	S		1		1 - 5	1
4	Director de îngrijiri	S		1		1 - 5	1
	<b>Personal medical</b>						<b>44</b>
5	Șef secție / laborator / serviciu / farmacie	S	8	13	2	1 - 5	23
6	Asistent șef	S - PL			20	1 - 5	21
	<b>Personal TESA</b>						<b>8</b>
7	Șef serviciu resurse umane, financiar-contabil, aprovizionare, administrativ și investiții, logistică și aparatură medicală	S		5		1 - 5	5
8	Șef birou informatică, birou tehnic-administrativ și birou achiziții	S		3		1 - 5	3
	<b>Alte funcții de conducere</b>					1 - 5	<b>9</b>
9	Șef atelier	S		1		1 - 5	1
10	Șef birou evaluare-contractare servicii medicale și birou raportare servicii medicale	S	1	1		1 - 5	2
11	Șef formație	M		4		1 - 5	4
12	Șef echipă	M		2		1 - 5	2
	<b>B Funcții de execuție personal medico-sanitar</b>						<b>1155</b>
1	medic primar	S				2 - 5	83
2	medic specialist	S				1 - 5	54
3	medic rezident	S				B - 5	27
4	medic colaborator	S				B - 5	29
5	farmacist primar	S				2 - 5	2
6	farmacist specialist						2
7	farmacist rezident	S				2 - 5	1
8	alt personal cu studii superioare - grad principal (biologi, chimisti, biochimisti, fizicieni, sociologi, kinetoterapeuți, fiziokinetoterapeuți, psihologi, as. sociali)	S				2 - 5	23
9	alt personal cu studii superioare - grad specialist (biologi, chimisti, biochimisti, fizicieni, fiziokinetoterapeuți, psihologi)	S				1 - 5	9
10	alt personal cu studii superioare (biologi, chimisti, biochimisti, fizicieni, sociologi, kinetoterapeuți, fiziokinetoterapeuți, psihologi, as. sociali)	S				B - 5	11

Nr.crt.	Funcția	Nivelul studiilor	Funcții de conducere			Gradația corespunzătoare tranșelor de vechime	Număr de posturi
			gradul I	gradul II	clase de salarizare suplimentare		
11	asistent medical/tehn radiologie principal	S				2 - 5	128
12	asistent medical /tehn.radiologie	S				B - 5	13
13	asistent medical/tehnician radiologie	SSD				B - 5	2
14	asistent medical principal	P.L.				2 - 5	305
15	asistent medical	P.L.				B - 5	80
16	soră medicală principală	M				2 - 5	2
16	registrator medical principal	M				1 - 5	28
17	registrator medical	M				B - 5	13
18	infirmieră	G				B - 5	198
19	îngrijitoare de curățenie	G				B - 5	70
20	brancardier	G				B - 5	60
21	spălătoreasă	G				B - 5	15
<b>C Funcții de execuție TESA + UPU</b>							<b>34</b>
1	Economist IA	S				2 - 5	9
2	Economist I	S				2 - 5	7
3	Economist II	S				2 - 5	1
4	Consilier juridic IA	S				2 - 5	3
5	Referent de specialitate I	S				3 - 5	4
6	Referent de specialitate II	S				2 - 5	0
7	Analist IA	S				2 - 5	1
8	Analist I	S				2 - 5	1
9	Inginer I	S				2 - 5	0
10	Inginer II	S				B - 5	0
11	Referent IA	M				B - 5	3
12	Contabil IA	M				B - 5	1
13	Secretar	M				B - 5	2
14	Arhivar	M				B - 5	1
15	Administrator	M				B - 5	1
16	Casier	M				B - 5	0
<b>D Funcții de execuție ingineri/subing./economisti/referenți și muncitori</b>							<b>106</b>
1	Economist IA	S				2 - 5	1
2	Economist I	S				2 - 5	1
3	Economist II	S				2 - 5	1
4	Referent de specialitate I	S				3 - 5	3
5	Referent de specialitate II	S				4 - 5	1
6	Referent de specialitate III	S				5 - 5	4
7	Inginer IA	S				5 - 5	2
8	Inginer II	S				B - 5	2
9	Referent IA	M				B - 5	1
10	Tehnician IA	M				B - 5	2
11	Magaziner	M				B - 5	4
12	Merceolog	M				B - 6	1
13	Sofer I	M				B - 5	5
14	Sofer II	M				B - 5	0
15	Bucătar I	M				B - 5	12
16	Bucătar II	M				B - 5	0
17	Bucătar III	M				B - 6	0
18	Bucătar IV	M				B - 7	3
19	Telefonist III	M				B - 5	5
20	Muncitor calificat I	M				B - 5	50
21	Muncitor calificat II	M				B - 5	0
22	Muncitor calificat III	M				B - 5	4
23	Muncitor calificat IV	M				B - 5	0
24	Muncitor necalificat II - I	G				B - 5	4