

HOTĂRÂREA Nr. 43
din 17 martie 2017

privind aprobarea organigramei și statului de funcții ale Direcției Generale de Asistență Socială și Protecția Copilului Sălaj

Consiliul județean întrunit în ședință ordinară;

Având în vedere:

- expunerea de motive nr. 2579 din 10.03.2017 a președintelui Consiliului Județean Sălaj;
- raportul de specialitate nr. 5846 din 09.03.2017 al Direcției Generale de Asistență Socială și Protecția Copilului SĂLAJ;
- Legea asistenței sociale nr. 292/2011, cu modificările și completările ulterioare;
- H.G. nr. 867/2015 pentru aprobarea Nomenclatorului de servicii sociale, precum și a regulamentelor - cadru de organizare și funcționare a serviciilor sociale;
- Legea nr. 197/2012 privind asigurarea calității în domeniul serviciilor sociale;
- Ordinul Autorității Naționale pentru Protecția Copilului și Adopție nr. 21/2004 pentru aprobarea Standardelor minime obligatorii privind serviciile pentru protecția copilului de tip rezidențial;
- Ordinul Autorității Naționale pentru Protecția Copilului și Adopție nr. 24/2004 pentru aprobarea Standardelor minime obligatorii pentru centrele de zi;
- Ordinul Autorității Naționale pentru Protecția Copilului și Adopție nr. 25/2004 pentru aprobarea Standardelor minime obligatorii privind centrele de zi pentru copiii cu dizabilități;
- Ordinul Autorității Naționale pentru Protecția Copilului și Adopție nr. 27/2004 pentru aprobarea Standardelor minime obligatorii privind serviciile pentru protecția copilului, de tip rezidențial pentru copiii cu dizabilități;
- Ordinul Autorității Naționale pentru Protecția Copilului și Adopție nr. 89/2004 pentru aprobarea Standardelor minime obligatorii privind centrul de primire în regim de urgență pentru copilul abuzat, neglijat și exploatat;
- Ordinul Autorității Naționale pentru Protecția Drepturilor Copilului nr. 101/2006 pentru aprobarea Standardelor minime obligatorii pentru centrul maternal și a Ghidului metodologic de implementare a acestor standarde;
- Ordinul Ministerului Muncii, Familiei, Protecției Sociale și Persoanelor Vârstnice nr. 67/2015 privind aprobarea Standardelor minime de calitate pentru acreditarea serviciilor sociale destinate persoanelor adulte cu dizabilități;
- H.G. nr. 978/2015 privind aprobarea standardelor minime de cost pentru serviciile sociale și a nivelului venitului lunar pe membru de familie în baza căruia se stabilește contribuția lunară de întreținere datorată de către susținătorii legali ai persoanelor vârstnice din centrele rezidențiale;
- art. VI pct. 3 din OUG nr. 41/2015 pentru modificarea și completarea unor acte normative, precum și pentru reglementarea unor măsuri bugetare;
- prevederile art. 91 alin. 2) lit. c) din Legea administrației publice locale nr. 215/2001, republicată, cu modificările și completările ulterioare;

În temeiul art. 97 alin. (1) din Legea administrației publice locale nr. 215/2001, republicată, cu modificările și completările ulterioare,

HOTĂRĂȘTE:

Art. 1. Se aprobă organigrama și statul de funcții ale Direcției Generale de Asistență Socială și Protecția Copilului Sălaj, conform anexelor nr. 1 și nr. 2 care fac parte integrantă din prezenta hotărâre.

hotărâre.

Art. 2. Cu data prezentei își încetează aplicabilitatea Hotărârea Consiliului Județean Sălaj nr. 23 din 26.02.2016 privind aprobarea organigramei și statului de funcții ale Direcției Generale de Asistență Socială și Protecția Copilului Sălaj, cu modificările și completările ulterioare.

Art. 3. Cu ducerea la îndeplinire a prezentei hotărâri se încredințează Direcția Generală de Asistență Socială și Protecția Copilului Sălaj.

Art. 4. Prezenta hotărâre se comunică cu:

- Direcția juridică și administrație locală;
- Direcția economică;
- Direcția Generală de Asistență Socială și Protecția Copilului Sălaj.

PREȘEDINTE,

Tiberiu Marc

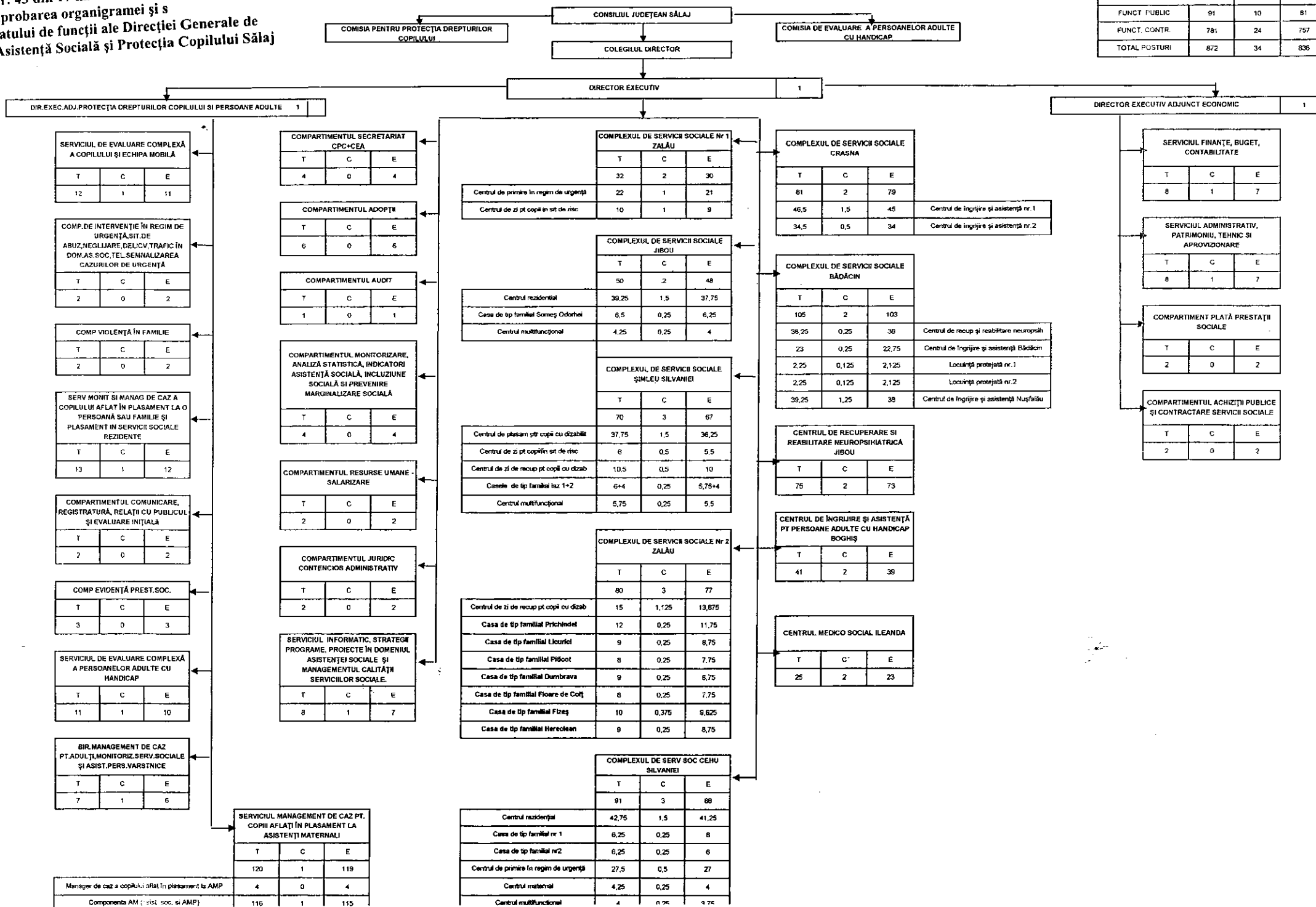


**Contrașemnează:
SECRETARUL JUDEȚULUI,**

Radu - Constantin Vlaicu

La Hotărârea Consiliului Județean Sălaj nr. 43 din 17 martie 2017 privind aprobarea organigramei și structurii de funcții ale Direcției Generale de Asistență Socială și Protecția Copilului Sălaj

TOTAL PERSONAL PE CATEGORIE DE FUNCȚII	DIN CARE	
	DE COND.	DE EXEC.
FUNCT. PUBLIC	91	81
FUNCT. CONTR.	781	757
TOTAL POSTURI	872	838



Stat de funcții
Direcția Generală de Asistență Socială și
Protecția Copilului Sălaj

Nr.crt.	Funcția		Nivelul studiilor	Gradul profesional	Numărul de posturi
	Conducere	Execuție			
A	TOTAL FUNCȚII PUBLICE				91
1	FUNCȚII PUBLICE DE CONDUCERE				10
	director executiv		S	II	1
	director executiv adj.		S	II	2
	șef serviciu		S	II	6
	șef birou		S	II	1
2	FUNCȚII PUBLICE DE EXECUȚIE				81
		auditor	S	superior	1
		consilier	S	superior	4
		consilier	S	principal	1
		consilier juridic	S	superior	1
		consilier juridic	S	principal	1
		consilier juridic	S	debutant	1
		inspector	S	superior	29
		inspector	S	principal	13
		inspector	S	asistent	16
		inspector	S	debutant	11
		referent	M	superior	3
B	PERSONAL CONTRACTUAL				131
1	PERSONAL DE CONDUCERE				1
	șef serviciu		S	II	1
2	PERSONAL EXECUȚIE				130
		medic	S	primar	2
		medic	S	specialist	3
		kinetoterapeut	S	principal	1
		consilier juridic	S	II	1
		psiholog	S	specialist	1
		psiholog	S	practicant	1
		referent	M	IA	3
		referent spec	S	II	2
		referent spec	S	I	1
		asistent medical pr.	PL	principal	1
		șofer	M/G	I	3
		îngrijitor	M/G		1
		asistenți maternali	M/ G		110

C	UNITĂȚILE DIN SUBORDINE	TOTAL POSTURI	COND	Nivelul studiilor	Gradul profesiona I
1	Complexul de servicii sociale nr.1 Zalau	32	2		
	șef complex	1	1	S	II
	coordonator spec	1	1	S	I
	psiholog	1	0	S	specialist
	psiholog	1	0	S	stagiar
	asistent social	1	0	S	principal
	asistent social	1	0	S	debutant
	logoped	1	0	S	
	psihopedagog	1	0	S	debutant
	asist. medical	2	0	PL	
	referent de specialitate	1	0	S	II
	referent de specialitate	1	0	S	III
	educator	5	0	S	principal
	educator	1	0	S	
	pedagog social(educator)	3	0	M	principal
	pedagog social(educator)	1	0	M	
	infirmier	6	0	M/G	
	muncit calif bucăt.	3	0		I
	șofer	1	0	I	
		Total norme/servicii	Total norme cond/servicii	Nivelul studiilor	Gradul profesiona I
a	Centrul de primire în regim de urgență	22	1		
	șef complex	0,5	0,5	S	II
	coordonator spec	0,5	0,5	S	I
	psiholog	1	0	S	specialist
	asistent social	1	0	S	principal
	logoped	1	0	S	
	asist. medical	2	0	PL	
	referent de specialitate	1	0	S	III
	educator	3	0	S	principal
	educator	1	0	S	
	pedagog social(educator)	1	0	M	principal
	pedagog social(educator)	1	0	M	
	infirmier	6	0	M/G	
	muncit calif bucăt.	3	0	M/G	I
b	Centrul de zi ptr. copii aflat in sit de risc de separare de parin	10	1		
	șef complex	0,5	0,5	S	II
	coordonator spec	0,5	0,5	S	I
	psiholog	1	0	S	debutant
	asistent social	1	0	S	debutant
	psihopedagog	1	0	S	debutant
	educator	2	0	S	principal
	pedagog social(educator)	2	0	M	principal
	referent de specialitate	1	0	S	II
	șofer	1	0	I	
2	Complexul de servicii sociale nr.2 Zalau	80	3		
		TOTAL POSTURI	COND	Nivelul studiilor	Gradul profesiona
	șef complex	1	1	S	II
	coordonator specialitate	2	2	S	I
	medic	1	0	S	primar
	asistent medical	2	0	PL	principal
	asistent medical	2	0	PL	

	psiholog	1	0	S	principal
	psiholog	1	0	S	practicant
	psiholog	2	0	S	stagiar
	logoped	1	0	S	principal
	kinetoterapeut	2	0	S	principal
	asistent social	1	0	S	principal
	asistent social	1	0	S	debutant
	educator	1	0	S	principal
	educator	7	0	S	
	educator	8	0	M	principal
	educator	3	0	M	
	instructor ergoterapie	1	0	M	
	infirmier	35	0	M/G	
	inspector de specialitate	1	0	S	I
	referent contabil	1	0	M	IA
	administrator	1	0	M	I
	casier magaziner	1	0	M	
	sofer	1	0		II
	muncit calificat croitorie	1	0		I
	muncit calificat intretinere	2	0		I
		Total norme/servicii	Total norme cond/servicii	Nivelul studiilor	Gradul profesiona I
a	Centrul de zi de recuperare ptr copii cu dizabilitati	18,25	2		
	sef complex	1	1	S	II
	medic	1	0	S	primar
	referent contabil	1	0	M	IA
	administrator	1	0	M	I
	casier magaziner	1	0	M	
	sofer	1	0	M	II
	muncit calificat croitorie	1	0	M	I
	muncit calificat intretinere	2	0	M	I
	inspector de specialitate	1	0	S	I
	coordonator specialitate	1	1	S	II
	psiholog	1	0	S	principal
	psiholog	0,5	0	S	practicant
	logoped	1	0	S	principal
	kinetoterapeut	2	0	S	principal
	asistent social	0,25	0	S	principal
	educator	0,5	0	S	
	instructor ergoterapie	1	0	M	
	infirmier	1	0	M/G	
b	Casa de tip familialPrichindel	11,5	0		
	asistent medical	0,25	0	PL	principal
	asistent medical	0,5	0	PL	
	psiholog	0,25	0	S	practicant
	psiholog	0,25	0	S	stagiar
	asistent social	0,25	0	S	principal
	educator	1	0	S	principal
	educator	1	0	M	principal
	infirmier	8	0	M/G	
c	Casa de tip familialLicurici	8,5	0		
	asistent medical	0,5	0	PL	principal
	psiholog	0,25	0	S	stagiar
	asistent social	0,25	0	S	practicant
	educator	1	0	M	
	educator	0,5	0	S	
	infirmier	6	0	M/G	
d	Casa de tip familialPiticot	8	0		
	asistent medical	0,5	0	PL	
	psiholog	0,25	0	S	stagiar

	asistent social	0,25	0	S	practicant
	educator	1	0	S	
	educator	1	0	M	principal
	infirmier	5	0	M/G	
e	Casa de tip familial Dumbrova	9	0		
	asistent medical	0,5	0	PL	principal
	psiholog	0,25	0	S	stagiar
	asistent social	0,25	0	S	principal
	educator	1	0	S	
	educator	1	0	M	principal
	infirmier	6	0	M/G	
f	Casa de tip familial Floare de colt	8	0		
	asistent medical	0,5	0	PL	
	psiholog	0,25	0	S	stagiar
	asistent social	0,25	0	S	practicant
	educator	1	0	S	
	educator	1	0	M	principal
	infirmier	5	0	M/G	
g	Casa de tip familial Fizes	8,875	0,5		
	coordonator specialitate	0,5	0,5	S	I
	asistent medical	0,25	0	PL	principal
	asistent medical	0,5	0	PL	
	psiholog	0,375	0	S	stagiar
	asistent social	0,25	0	S	practicant
	educator	2	0	S	
	educator	2	0	M	principal
	educator	1	0	M	
	infirmier	2	0	M/G	
h	Casa de tip familial Hereclean	7,875	0,5		
	coordonator specialitate	0,5	0,5	S	I
	asistent medical	0,5	0	PL	principal
	psiholog	0,25	0	S	practicant
	psiholog	0,375	0		stagiar
	asistent social	0,25	0	PL	principal
	educator	1	0	S	
	educator	2	0	M	principal
	educator	1	0	M	
	infirmier	2	0	M/G	
3	Complexul de Servicii Sociale Jibou	50	2		
		TOTAL POSTURI	COND	Nivelul studiilor	Gradul profesional
	șef complex	1	1	S	II
	coordonator specialitate	1	1	S	I
	psihopedagog	1	0	S	principal
	psihopedagog	1	0	S	
	psihopedagog	3	0	S	debutant
	asistent social	1	0	S	principal
	asistent social	1	0	S	practicant
	psiholog	1	0	S	practicant
	psiholog	1	0	S	stagiar
	educator	5	0	S	principal
	educator	5	0	S	
	pedagog social(educator)	6	0	M	
	logoped	1	0	S	debutant
	infirmier	9	0	M,G	
	asist. medical	1	0	PL	principal
	asist. medical	1	0	PL	
	inspector de specialitate(funct ec)	1	0	S	II
	administrator	1	0	M	I
	magaziner	1	0	M	
	șofer	1	0		
	muncit calificat bucăt.	4	0		I

	<i>muncit calificat intretinere</i>	1	0		I
	<i>muncit calificat croit lenj</i>	1	0		I
	<i>spălătoreasă</i>	1	0		
		Total norme/servicii	Total norme cond/ servicii	Nivelul studiilor	Gradul profesiona I
a	Centrul rezidential	39,25	1,5		
	<i>sef complex</i>	1	1	S	II
	<i>coordonator specialitate</i>	0,5	0,5	S	I
	<i>psihopedagog</i>	1	0	S	principal
	<i>psihopedagog</i>	1	0	S	
	<i>psihopedagog</i>	2	0	S	debutant
	<i>asistent social</i>	1	0	S	principal
	<i>psiholog</i>	1	0	S	practicant
	<i>educator</i>	4	0	S	principal
	<i>educator</i>	4	0	S	
	<i>pedagog social(educator)</i>	2	0	M	
	<i>logoped</i>	1	0	S	debutant
	<i>infirmier</i>	8	0	M,G	
	<i>asist. medical</i>	1	0	PL	principal
	<i>asist. medical</i>	0,75	0	PL	
	<i>inspector de specialitate(funct ec)</i>	1	0	S	II
	<i>administrator</i>	1	0	M	I
	<i>magaziner</i>	1	0	M	
	<i>sofer</i>	1	0		
	<i>muncit calificat bucăt.</i>	4	0		I
	<i>muncit calificat intretinere</i>	1	0		I
	<i>muncit calificat croit lenj</i>	1	0		I
	<i>spălătoreasă</i>	1	0		
b	Casa de tip familial Someș Od	6,5	0,25		
	<i>coordonator specialitate</i>	0,25	0,25	S/SSD/PL	I
	<i>asistent social</i>	0,5	0	S	practicant
	<i>psiholog</i>	0,5	0	S	stagiar
	<i>asist. medical</i>	0,25	0	PL	
	<i>educator</i>	1	0	S	principal
	<i>educator</i>	4	0	M	principal
c	Centrul multifunctional	4,25	0,25		
	<i>coordonator specialitate</i>	0,25	0,25	S	I
	<i>asistent social</i>	0,5	0	S	practicant
	<i>psiholog</i>	0,5	0	S	stagiar
	<i>psihopedagog</i>	1	0	S	debutant
	<i>educator</i>	1	0	S	
	<i>infirmier</i>	1	0	M/G	
4	Complexul de Servicii Sociale Simleu Silvaniei	70	3		
		TOTAL POSTURI	COND	Nivelul studiilor	Gradul profesiona I
	<i>sef complex</i>	1	1	S	II
	<i>coordonator specialitate</i>	2	2	S	I
	<i>asistent social</i>	1	0	S	principal
	<i>asistent social</i>	1	0	S	practicant
	<i>asistent social</i>	1	0	S	debutant
	<i>logoped</i>	2	0	S	debutant
	<i>educator</i>	6	0	M	principal
	<i>educator</i>	5	0	M	
	<i>educator</i>	7	0	S	principal
	<i>educator</i>	6	0	S	
	<i>psiholog</i>	2	0	S	practicant
	<i>psiholog</i>	3	0	S	stagiar
	<i>psihopedagog</i>	4	0	S	debutant
	<i>kinetoterapeut</i>	2	0	S	
	<i>asistent medical</i>	5	0	PL	principal

	<i>infirmier</i>	9	0	M/G	
	<i>consilier</i>	1	0	S	I
	<i>referent de specialitate</i>	1	0	S	II
	<i>administrator</i>	1	0	M	I
	<i>casier magaziner</i>	1	0		
	<i>muncit. calificat spalatorie-lenjerie</i>	1	0		I
	<i>muncit. calificat bucăt.</i>	2	0		III
	<i>muncit. calificat bucăt.</i>	1	0		II
	<i>muncit. calificat bucăt.</i>	2	0		IV
	<i>muncit. calificat intretinere</i>	1	0		II
	<i>șofer</i>	1	0		I
	<i>spalatoreasa</i>	1	0		
		Total norme/servicii	Total norme cond/ servicii	Nivelul studiilor	Gradul profesiona I
a	Centrul de plasament pt. copii cu	37,75	1,5		
	<i>sef complex</i>	1	1	S	II
	<i>coordonator specialitate</i>	0,5	0,5	S/SSD/PL	I
	<i>asistent social</i>	0,75	0	S	principal
	<i>logoped</i>	1	0	S	debutant
	<i>pedagog social(educator)</i>	3	0	M	principal
	<i>pedagog social(educator)</i>	1	0	M	
	<i>educator</i>	4	0	S	principal
	<i>educator</i>	2	0	S	
	<i>psiholog</i>	1	0	S	practicant
	<i>psiholog</i>	0,75	0	S	debutant
	<i>psihopedagog</i>	1	0	S	debutant
	<i>asistent medical</i>	3,75	0	PL	principal
	<i>infirmier</i>	6	0	M/G	
	<i>consilier</i>	1	0	S	I
	<i>referent de specialitate</i>	1	0	S	II
	<i>administrator</i>	1	0	M	I
	<i>casier magaziner</i>	1	0		
	<i>muncit. calificat spalatorie-lenjerie</i>	1	0		I
	<i>muncit. calificat bucăt.</i>	2	0		III
	<i>muncit. calificat bucăt.</i>	1	0		II
	<i>muncit. calificat bucăt.</i>	1	0		IV
	<i>muncit. calificat intretinere</i>	1	0		II
	<i>șofer</i>	1	0		I
	<i>spalatoreasa</i>	1	0		
b	Centrul de zi ptr. copii aflati in sit de risc de separare de parin	6	0,5		
	<i>coordonator specialitate</i>	0,5	0,5	S/SSD/PL	I
	<i>asistent social</i>	0,75	0	S	practicant
	<i>educator</i>	2	0	S	principal
	<i>pedagog social(educator)</i>	1	0	M	principal
	<i>psihopedagog</i>	1	0	S	debutant
	<i>psiholog</i>	0,75	0	S	practicant
c	Centrul de zi de recuperare ptr copii cu dizabilitati	10,5	0,5		
	<i>coordonator specialitate</i>	0,5	0,5	S/SSD/PL	I
	<i>asistent social</i>	1	0	S	debutant
	<i>logoped</i>	1	0	S	debutant
	<i>psiholog</i>	2	0	S	stagiar
	<i>educator</i>	1	0	S	
	<i>kinetoterapeut</i>	2	0	S	debutant
	<i>psihopedagog</i>	1	0	S	debutant
	<i>asistent medical</i>	1	0	PL	principal
	<i>infirmier</i>	1	0	M/G	
e	Case de tip familial laz 1+2	10	0,25		
	<i>coordonator specialitate</i>	0,25	0,25	S/SSD/PL	I
	<i>asistent social</i>	0,25	0	S	principal
	<i>educator</i>	1	0	M	principal
	<i>educator</i>	3	0	M	

	educator	1	0	S	principal
	educator	3	0	S	
	psiholog	0,25	0	S	stagiar
	asistent medical	0,25	0	PL	principal
	muncit. calificat bucăt.	1	0		IV
f	Centrul multifunctional	5,75	0,25		
	coordonator specialitate	0,25	0,25	S/SSD/PL	I
	asistent social	0,25	0	S	practicant
	pedagog social(educator)	1	0	M	
	pedagog social(educator)	1	0	M	principal
	psihopedagog	1	0	S	debutant
	psiholog	0,25	0	S	practicant
5	Complexul de Servicii Sociale Cehu Silvaniei	91	3		
		TOTAL POSTURI	COND	Nivelul studiilor	Gradul profesiona
	sef complex	1	1	S	II
	coordonator specialitate	2	2	S	I
	asistent social	1	0	S	principal
	asistent social	1	0	S	practicant
	asistent social	1	0	S	debutant
	logoped	1	0	S	debutant
	psihopedagog	7	0	S	principal
	psiholog	1	0	S	specialist
	psiholog	2	0	S	stagiar
	medic	1	0	S	primar
	inspector de specialit.	1	0	S	I
	educator	13	0	S	principal
	educator	2	0	S	
	pedagog social(educator)	4	0	M	principal
	pedagog social(educator)	3	0	M	
	asist. medical	1	0	S	
	asist. medical	2	0	PL	principal
	asist. medical	2	0	PL	debutant
	referent	1	0	M	II
	instructor ergoterapie	2	0	PL/M	
	administrator	1	0	M	I
	casier magaziner	1	0		
	infirmier	27	0	M/G	
	sofer	1	0		I
	muncit. calificat lenjer- spalatorie	1	0		IV
	muncit. calificat bucăt.	5	0		I
	muncit. calificat bucăt.	1	0		III
	muncit. calificat fochist	1	0		I
	muncit. calificat fochist	1	0		IV
	muncit. calificat intretinere	1	0		II
	ingrijitor	2	0		
		Total norme/servicii	Total norme cond/ servicii	Nivelul studiilor	Gradul profesiona I
a	Centrul rezidential	42,75	1,5		
	sef complex	1	1	S	II
	coordonator specialitate	0,5	0,5	S/SSD/PL	I
	asistent social	1	0	S	principal
	logoped	1	0	S	debutant
	asist. medical	1	0	S	
	psihopedagog	5	0	S	principal
	psiholog	1	0	S	specialist
	inspector de specialit.	1	0	S	I
	educator	6	0	S	principal
	educator	1	0	S	
	pedagog social(educator)	1	0	M	principal
	pedagog social(educator)	1	0	M	

	asist. medical	0,25	0	PL	debutant
	referent	1	0	M	II
	instructor ergoterapie	2	0	PL/M	
	administrator	1	0	M	I
	casier magaziner	1	0		
	infirmier	7	0	M/G	
	sofer	1	0		I
	muncit. calificat lenjer- spalatorie	1	0		IV
	muncit. calificat bucăt.	4	0		I
	muncit. calificat fochist	1	0		I
	muncit. calificat fochist	1	0		IV
	ingrijitor	2	0		
b	Casa de tip familial nr. 1	6,25	0,25		
	coordonator specialitate	0,25	0,25	S	I
	psihopedagog	1	0	S	principal
	psiholog	0,5	0	S	stagiar
	asistent social	0,25	0	S	debutant
	educator	2	0	S	principal
	asist. medical	0,25	0	PL	debutant
	infirmier	2	0	M/G	
c	Casa de tip familial nr. 2	6,25	0,25		
	coordonator specialitate	0,25	0,25	S	I
e	psihopedagog	1	0	S	principal
	psiholog	0,5	0	S	stagiar
	asistent social	0,25	0	S	debutant
	asist. medical	0,25	0	PL	debutant
	educator	1	0	S	principal
	educator	1	0	S	
d	pedagog social(educator)	2	0	M	principal
	Centrul de primire in regim de	27,5	0,5		
	coordonator specialitate	0,5	0,5	S	I
	asistent social	1	0	S	practicant
	psiholog	0,5	0	S	stagiar
	medic	0,5	0	S	primar
	educator	1	0	S	principal
	pedagog social(educator)	2	0	M	
	asist. medical	2	0	PL	principal
	asist. medical	1	0	PL	debutant
	infirmier	16	0	M/G	
	muncit. calificat bucăt.	1	0		I
	muncit. calificat bucăt.	1	0		III
	muncit. calificat intretinere	1	0		II
e	Centrul maternal	4,25	0,25		
	coordonator specialitate	0,25	0,25	S	I
	asistent social	0,25	0	S	debutant
	psiholog	0,25	0	S	stagiar
	medic	0,5	0	S	primar
	educator	1	0	S	principal
	pedagog social(educator)	1	0	M	
	infirmier	1	0	M/G	
f	Centrul multifunctional	4	0,25		
	coordonator specialitate	0,25	0,25	S	I
	asistent social	0,25	0	S	debutant
	psiholog	0,25	0	S	stagiar
	educator	2	0	S	principal
	asist. medical	0,25	0	PL	debutant
	infirmier	1	0	M/G	
6	Complexul de Servicii Sociale Crasna	81	2		
		TOTAL POSTURI	COND	Nivelul studiilor	Gradul profesiona
	sef complex	1	1	S	II
	coordonator spec	1	1	S	I
	asistent social	1	0	S	principal
	asistent social	1	0	S	practicant

