

**ROMÂNIA**  
**JUDEȚUL SĂLAJ**  
**CONSILIUL JUDEȚEAN**

**HOTĂRÂREA nr. 90**  
**din 27 iulie 2018**

**privind aprobarea organigramei și statului de funcții, actualizate,**  
**ale Spitalului Județean de Urgență Zalău**

Consiliul Județean Sălaj, întrunit în ședință ordinară;  
Având în vedere:

- expunerea de motive nr. 10386 din 16.07.2018 a președintelui Consiliului județean;
- raportul de specialitate nr. 10387 din 16.07.2018 al Compartimentului managementul Spitalului Județean de Urgență Zalău;
- Legea nr. 95/2006 privind reforma în domeniul sănătății, republicată, cu modificările și completările ulterioare;
- prevederile Ordinului nr. 1.778/2006 privind aprobarea normativelor de personal, cu modificările și completările ulterioare;
- prevederile art. 91 alin. (1) lit. f) din Legea administrației publice locale nr. 215/2001, republicată, cu modificările și completările ulterioare.

În temeiul art. 97 alin. (1) din Legea administrației publice locale nr. 215/2001 republicată, cu modificările și completările ulterioare;

**H O T Ă R Ă Ș T E:**

**Art. 1.** Se aprobă organigrama și statul de funcții, actualizate, ale Spitalului Județean de Urgență Zalău, conform anexelor nr. 1 și 2, care fac parte integrantă din prezenta hotărâre.

**Art. 2.** Cu data prezentei Hotărârea Consiliului Județean Sălaj nr. 76 din 29.06.2018, își încetează aplicabilitatea.

**Art. 3.** Cu ducerea la îndeplinire a prezentei hotărâri se încredințează managerul Spitalului Județean de Urgență Zalău.

**Art. 4.** Prezenta hotărâre se comunică la:

- Direcția juridică și administrație locală;
- Spitalul Județean de Urgență Zalău.

**PREȘEDINTE,**

**Tiberiu Marc**



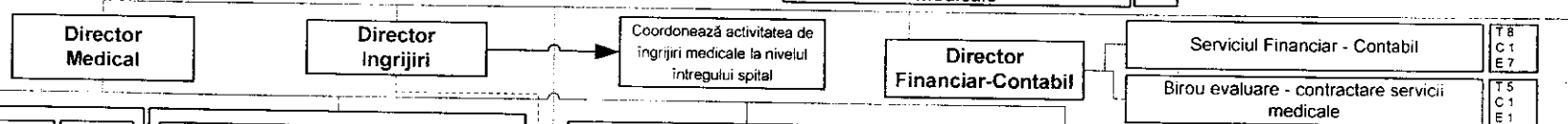
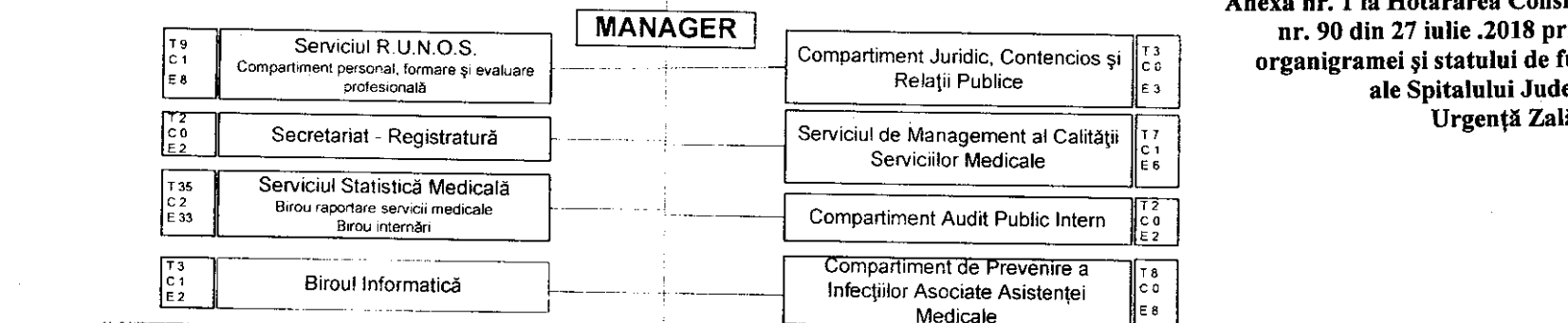
**Contrasemnează:**  
**SECRETARUL JUDEȚULUI,**

**Cosmin-Radu Vlaicu**

# ORGANIGRAMA SPITALULUI JUDEȚEAN DE URGENȚĂ ZALĂU

## CONSILIUL DE ADMINISTRAȚIE

Anexa nr. 1 la Hotărârea Consiliului Județean Sălaj nr. 90 din 27 iulie .2018 privind aprobarea organigramei și statului de funcții, actualizate, ale Spitalului Județean de Urgență Zalău



Nr paturi	Secții și compartimente profil medical	POSTURI
70	Medicina Internă din care: Comp.hematologie Comp. Endocrinologie Comp. Gastroenterologie Comp. Diabet	T 51 C 2 E 49
45	Cardiologie din care: Comp. Cardiologie TI	T 43 C 2 E 41
25	Neonatologie din care Comp. Prematur Comp. TI	T 40 C 2 E 38
40	Pediatrie	T 31 C 2 E 29
55	Neurologie	T 43 C 2 E 41
85	Pneumologie din care: Comp. TBC	T 42 C 2 E 40
70	Boli Infecțioase din care: Comp. HIV/SIDA Boli Infecțioase copii	T 39 C 2 E 37
50	Psihiatrie	T 29 C 2 E 27
25	Oncologie	T 21 C 2 E 19
25	Dermatovenerologie	T 19 C 2 E 17
15	Reumatologie	T 12 C 0 E 12
20	RMFB	T 14 C 0 E 14
5	Nefrologie	T 13 C 0 E 13
2 ap	Stajia de Hemodializă	T 4 C 0 E 4

Nr paturi	Secții și compartimente profil chirurgical	POSTURI
75	Chirurgie Generală din care: Comp.neurochirurgie Comp. Chirurgie Vasculară Comp. Chirurgie Plastică Comp. Arși	T 71 C 2 E 69
40	Ortopedie-Traumatologie	T 30 C 2 E 28
45	Obstetrică-Ginecologie	T 59 C 2 E 57
10	Oftalmologie	T 17 C 0 E 17
10	Chirurgie Ortopedie Infantilă	T 12 C 0 E 12
10	Urologie	T 15 C 0 E 15
18	Anestezie și terapie intensivă	T 56 C 2 E 54
	Unitate transfuzie sanguina	T 6 C 0 E 8
15	Otorinolaringologie	T 17 C 0 E 17
	Centrul Județean de Diabet	
30	Comp. Spitalizare de zi - paturi repartizate pe secții	

Laboratoare și alte compartimente din structura spitalului	POSTURI
Laborator Analize Medicale Compartiment BK	T 49 C 2 E 47
Laborator Radiologie și Imagistică Medicală Computer Tomograf	T 39 C 2 E 37
Laborator Recuperare Medicină Fizică și Balneologie	T 15 C 1 E 14
Laborator Explorări Funcționale	T 3 C 0 E 3
Bloc Operator	T 28 C 1 E 27
UPU - SMURD Cabinet Medicină Dentară de Urgență	T 120 C 2 E 118
Serviciul Anatomie Patologică	T 13 C 1 E 13
Serviciul Județean de Medicină Legală	T 13 C 1 E 12
Farmacia cu circuit închis	T 19 C 1 E 18

Ambulatoriul Integrat cu Cabinete de Specialitate	
Neurochirurgie	Psihiatrie Pediatrică
Medicină Internă	Pneumologie
Cardiologie	Reumatologie
ORL	Nefrologie
Oftalmologie	Chirurgie Plastică
Chirurgie Generală	Chirurgie Ortopedie Infantilă
Obstetrică-Ginecologie	Dermatovenerologie
Neurologie	Psihiatrie
Ortopedie-Traumatologie	RMFB
Endocrinologie	Pediatrie
Urologie	Gastroenterologie
Alergologie	Hematologie
Neurologie pediatrică	T - 33 C - 0 E - 33

Serviciul Aprovizionare 7 Birou achiziții publice 6	T 13 C 2 E 11
Serviciul - Investiții - Logistică și aparatură medicală	T 6 C 1 E 5
Serviciul Administrativ 15 Birou tehnic-administrativ 6 Comp. Telefoniste 5	T 28 C 2 E 24
Atelierul de Intreținere și Reparații	T 53 C 5 E 48

Medici / farmaciști rezidenți și medici colaboratori	T 56 C 0 E 56
---	---------------------

Stafia de Sterilizare	T 22 C 1 E 21	Compartiment Brancardieri	T 25 C 0 E 25
Garderoba	T 20 C 0 E 20	Fisier	T 4 C 0 E 4
Compartiment Lenjerie - Spălătorie	T 20 C 1 E 19	Bloc alimentar Bucătăria Dietetică	T 38 C 3 E 35

Alte servicii ambulatorii	
Cab. Oncologie	Cab. Medicina Muncii
Cab. DZNB	Cab. Medicina Sportivă
Cab. Boli Infecțioase	Dispensar TBC
Cab. Planificare Familială	Centrul de Sănătate Mintală - Adulți
Centrul de Sănătate Mintală - Copii	T - 40 C - 0 E - 40

**LEGENDA:**

T - TOTAL POSTURI	= 1424
C - POSTURI DE CONDUCERE	= 65
E - POSTURI DE EXECUȚIE	= 1359

**STAT DE FUNCȚII  
CENTRALIZATOR**

Nr.crt.	Funcția	Nivelul studiilor	Funcții de conducere			Gradația corespunzătoare tranșelor de vechime	Număr de posturi
			gradul I	gradul II	clase de salarizare suplimentare		
	<b>TOTAL POSTURI</b>						<b>1424</b>
	Total funcții de conducere (A)		9	29	31		65
	Total funcții de execuție (B+C+D)						1359
<b>A</b>	<b>Funcții de conducere</b>		<b>9</b>	<b>29</b>	<b>32</b>		<b>65</b>
	<b>Comitet director</b>						<b>4</b>
1	Manager	S		1		1 - 5	1
2	Director medical	S		1		1 - 5	1
3	Director financiar contabil	S		1		1 - 5	1
4	Director de îngrijiri	S		1		1 - 5	1
	<b>Personal medical</b>						<b>43</b>
5	Șef secție / laborator / serviciu / farmacie	S	8	14		1 - 5	22
6	Asistent șef	S - PL				1 - 5	21
	<b>Personal TESA</b>						<b>8</b>
7	Șef serviciu RUNOS, serviciu aprovizionare, serviciu administrativ, serviciu financiar-contabil și serviciu tehnic-investiții-logistică și aparatură medicală	S		3		1 - 5	5
8	Șef birou informatică, , birou tehnic-administrativ și birou achiziții	S-SSD		4		1 - 5	3
	<b>Alte funcții de conducere</b>					1 - 5	<b>10</b>
9	Șef atelier	S		1		1 - 5	1
10	Șef birou evaluare-contractare servicii medicale si birou raportare servicii medicale	S	1	1		1 - 5	2
11	Șef formație	M		4		1 - 5	4
12	Șef echipă	M		2		1 - 5	3
<b>B</b>	<b>Funcții de execuție personal medico-sanitar</b>						<b>1220</b>
1	medic primar	S				2 - 5	85
2	medic specialist	S				1 - 5	63
3	medic rezident	S				B - 5	26
4	medic colaborator	S				B - 5	29
5	farmacist primar	S				2 - 5	4
6	farmacist specialist	S				3 - 5	0
7	farmacist	S				B - 5	1
8	farmacist rezident	S				2 - 5	1
9	alt personal cu studii superioare - grad principal (biologi, chimisti, biochimisti, fizicieni, sociologi, kinetoterapeuti, fiziokinetoterapeuti, psihologi, as.sociali)	S				2 - 5	24
10	alt personal cu studii superioare - grad specialist (biologi, chimisti, biochimisti, fizicieni, fiziokinetoterapeuti, psihologi)	S				1 - 5	9
11	alt personal cu studii superioare (biologi, chimisti, biochimisti, fizicieni, sociologi, kinetoterapeuti, fiziokinetoterapeuti, psihologi, as.sociali)	S				B - 5	9

Nr.crt.	Funcția	Nivelul studiilor	Funcții de conducere			Gradația corespunzătoare tranșelor de vechime	Număr de posturi
			gradul I	gradul II	clase de salarizare suplimentare		
12	asistent medical/tehn radiologie principal	S				2 - 5	131
13	asistent medical /tehn.radiologie	S				B - 5	11
14	asistent medical/tehnician radiologie	SSD				B - 5	2
15	asistent medical principal	P.L.				2 - 5	319
16	asistent medical	P.L.				B - 5	104
17	soră medicală principală	M				2 - 5	1
16	registrator medical principal	M				1 - 5	30
17	registrator medical	M				B - 5	24
18	infirmieră	G				B - 5	198
19	îngrijitoare de curățenie	G				B - 5	74
20	brancardier	G				B - 5	60
21	spălătoreasă	G				B - 5	15
<b>C Funcții de execuție TESA + UPU</b>							<b>34</b>
1	Economist IA	S				2 - 5	13
2	Economist I	S				2 - 5	0
3	Economist II	S				2 - 5	1
4	Consilier juridic IA	S				2 - 5	3
5	Referent de specialitate I	S				3 - 5	6
6	Referent de specialitate II	S				2 - 5	0
7	Analist IA	S				2 - 5	1
8	Programator IA	S				2 - 5	1
9	Inginer I	S				2 - 5	4
10	Inginer II	S				B - 5	0
11	Referent IA	M				B - 5	1
12	Secretar	M				B - 5	2
13	Arhivar	M				B - 5	1
14	Administrator	M				B - 5	1
15	Casier	M				B - 5	0
<b>D Funcții de execuție ingineri/subing./economisti/referenți și muncitori</b>							<b>105</b>
1	Economist IA	S				2 - 5	2
2	Economist I	S				2 - 5	1
3	Economist II	S				2 - 5	0
4	Referent de specialitate I	S				3 - 5	4
5	Referent de specialitate II	S				4 - 5	3
6	Referent de specialitate III	S				5 - 5	0
7	programator	S				6 - 5	1
8	Inginer IA	S				5 - 5	2
9	Inginer II	S				B - 5	2
10	Referent IA	M				B - 5	2
11	Tehnician IA	M				B - 5	2
12	Magaziner	M				B - 5	4
13	Merceolog	M				B - 6	1
14	Sofer I	M				B - 5	5
15	Sofer II	M				B - 5	0
16	Bucătar I	M				B - 5	11
17	Bucătar II	M				B - 5	0
18	Bucătar III	M				B - 6	1
19	Bucătar IV	M				B - 7	2
20	Telefonist III	M				B - 5	5
21	Muncitor calificat I	M				B - 5	50
22	Muncitor calificat II	M				B - 5	2
23	Muncitor calificat III	M				B - 5	1
24	Muncitor calificat IV	M				B - 5	0
25	Muncitor necalificat II - I	G				B - 5	4