

HOTĂRÂREA nr.23
din 30 martie 2026
privind aprobarea organigramei și statului de funcții
ale Spitalului Județean de Urgență Zalău

Consiliul Județean Sălaj, întrunit în ședință ordinară;

Având în vedere:

- referatul de aprobare nr. 4164 din 23.03.2026 al președintelui Consiliului județean;
- raportul de specialitate nr. 4165 din 23.03.2026 al Direcției juridice și administrație locală;
- prevederile Legii nr. 95/2006 privind reforma în domeniul sănătății, republicată, cu modificările și completările ulterioare;
- prevederile Ordinului nr. 1.778/2006 privind aprobarea normativelor de personal, cu modificările și completările ulterioare;
- prevederile art. 173 alin. (1) lit. a) coroborate cu cele ale alin.(2) lit.c) din Ordonanța de Urgență a Guvernului nr. 57/2019 privind Codul administrativ, cu modificările și completările ulterioare.

În temeiul art. 196 alin. (1) lit. a) din Ordonanța de Urgență a Guvernului nr.57/2019 privind Codul administrativ, cu modificările și completările ulterioare,

HOTĂRĂȘTE:

Art. 1. Se aprobă organigrama și statul de funcții ale Spitalului Județean de Urgență Zalău, conform anexelor nr. 1 și nr. 2, care fac parte integrantă din prezenta hotărâre.

Art. 2. Hotărârea Consiliului Județean Sălaj nr.13 din 27 februarie 2026 privind aprobarea organigramei și statului de funcții ale Spitalului Județean de Urgență Zalău, își încetează aplicabilitatea.

Art. 3. Cu ducerea la îndeplinire a prezentei hotărâri se încredințează managerul Spitalului Județean de Urgență Zalău.

Art. 4. Prezenta hotărâre se comunică la:

- Direcția juridică și administrație locală;
- Spitalul Județean de Urgență Zalău.

PREȘEDINTE,
Dinu Iancu-Sălăjanu

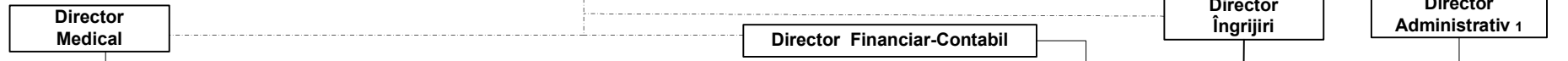
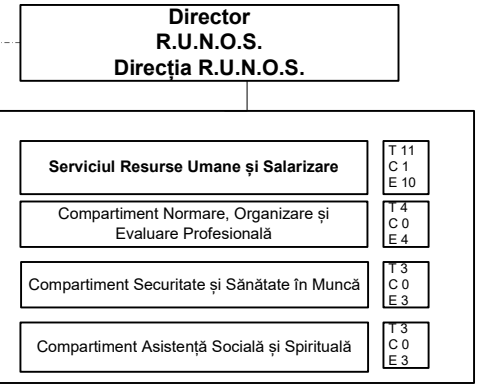
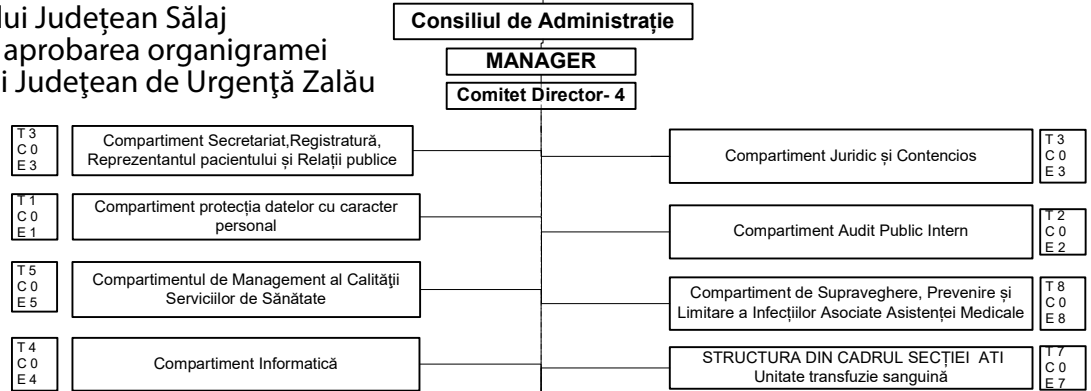
Contrasemnează:
SECRETARUL GENERAL AL JUDEȚULUI,

Cosmin-Radu Vlaicu

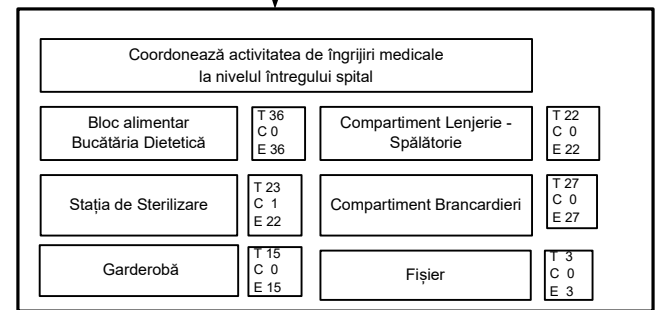
ORGANIGRAMA SPITALULUI JUDEȚEAN DE URGENȚĂ ZALĂU

CONSILIUL JUDEȚEAN SĂLAJ

Anexa nr.1 la Hotărârea Consiliului Județean Sălaj nr.23 din 30 martie 2026 privind aprobarea organigramei și statului de funcții ale Spitalului Județean de Urgență Zalău



Secții și Compartimente profil medical	Posturi	Secții și Compartimente profil chirurgical	Posturi	Laboratoare si alte structuri	Posturi	Ambulatoriul Integrat cu Cabinete de Specialitate	Serviciul Buget Financiar – Contabil, Contractare Servicii Medicale și Investiții	Serviciul Administrativ, Tehnic și Situații de Urgență
Secție Medicina Internă / Comp. Endocrinologie Comp. Gastroenterologie Comp. Diabet	T 52 C 2 E 50	Secție Chirurgie Generală din care: Comp. neurochirurgie Comp. Chirurgie Vasculară Comp. Chirurgie Plastică Comp. Arși	T 69 C 2 E 67	Laborator Analize Medicale Compartiment biologie moleculară	T 51 C 2 E 49	Neurochirurgie	Compartiment service, întreținere și evidență dispozitive medicale și aparatură medicală Serviciul Achiziții Publice, Contracte- Aprovizionare Serviciul Statistică Medicală Compartiment internări	T 16 C 1 E 15 T 15 C 1 E 14 T 44 C 1 E 43
Secție Cardiologie / Comp. Cardiologie TI Comp. Cardiologie Intervențională	T 46 C 2 E 44	Secție Ortopedie- Traumatologie	T 31 C 2 E 29	Laborator Microbiologie Compartiment BK	T 12 C 0 E 12	Medicină Internă		
Secție Neonatologie / Comp. Prematuri Comp. TI	T 39 C 2 E 37	Secție Obstetrică-Ginecologie	T 61 C 2 E 59	Laborator Radiologie și Imagistică Medicală	T 141 C 2 E 39	Cardiologie		
Secție Pediatrie	T 28 C 2 E 26	Compartiment Oftalmologie	T 17 C 0 E 17	Laborator Recuperare Medicină Fizică și Balneologie	T 14 C 1 E 13	ORL	T 15 C 1 E 14	
Secție Neurologie Unitate de accidente vasculare cerebrale acute	T 55 C 2 E 53	Compartiment Chirurgie Ortopedie Pediatrică	T 13 C 0 E 13	Laborator Explorări Funcționale	T 5 C 0 E 5	Oftalmologie		
Secție Pneumologie/ Comp. TBC și Comp. Recuperare Respiratorie	T 53 C 2 E 51	Secție Urologie	T 29 C 2 E 27	Laborator Angiografie și Cateterism Cardiac	T 0 C 0 E 0	Obstetrică-Ginecologie	T 44 C 1 E 43	
Secție Boli Infecțioase / Comp. HIV/SIDA Boli Infecțioase copii	T 48 C 2 E 46	Secție Anestezie și Terapie Intensivă	T 75 C 2 E 73	Bloc Operator	T 33 C 1 E 32	Chirurgie Generală		
Secție Psihiatrie/ Comp. cronici	T 39 C 2 E 37	Compartiment Otorinolaringologie	T 18 C 0 E 18	UPU - SMURD Cab. Medicină Dentară de Urgență Comp. Radiologie și Imagistică Medicală	T 218 C 2 E 216	Chirurgie Ortopedie Pediatrică	T 67 C 1 E 66	
Secție Oncologie Comp. Radioterapie	T 28 C 2 E 26	Farmacia cu circuit închis	T 20 C 1 E 19	Serviciul Anatomie Patologică Citologie, Histopatologie, Prosectură	T 15 C 1 E 14	Chirurgie Dermatovenerologie		
Compartiment Dermatovenerologie	T 17 C 0 E 17	Medici / farmaciști rezidenți și medici colaboratori	T 60 C 0 E 60	Serviciul Județean de Medicină Legală	T 13 C 1 E 12	Ortopedie-Traumatologie	T 36 C 0 E 36	
Compartiment Reumatologie	T 12 C 0 E 12	Spitalizare de zi	T 4 C 0 E 4	Farmacii	T 13 C 1 E 12	Ortopedie-Traumatologie		
Compartiment RMFB / Compartiment Recuperare ortopedică	T 15 C 0 E 15	Compartiment Îngrijiri paliative	T 0 C 0 E 0	Medicină Muncii	T 20 C 1 E 19	Neurologie	T 22 C 0 E 22	
Compartiment Nefrologie	T 13 C 0 E 13	Stația de Hemodializă	T 2 C 0 E 2	Centrul de Sănătate Mintală - Copii	T 60 C 0 E 60	Neurologie		
Compartiment Hematologie	T 7 C 0 E 7			Centrul de Sănătate Mintală și pentru Prevenirea Adicțiilor	T 4 C 0 E 4	Endocrinologie	T 27 C 0 E 27	
				Cab. Boli Infecțioase	T 0 C 0 E 0	Urologie		
					T 2 C 0 E 2	Alergologie	T 3 C 0 E 3	
					T 2 C 0 E 2	Hematologie		
					T 2 C 0 E 2	Neurologie pediatrică	T 15 C 0 E 15	
					T 2 C 0 E 2	Ambulatoriul Integrat Cehu Silvaniei (cu specialitățile obstetrică ginecologie, urologie, oncologie medicală, neurologie, psihiatrie, pediatrie, dermatovenerologie, medicină internă/ DZNBM, neurologie pediatrică, psihologie pediatrică, psihiatrie pediatrică)		
					T 2 C 0 E 2	Neurologie pediatrică	T 27 C 0 E 27	
					T 2 C 0 E 2	Ambulatoriul Integrat Cehu Silvaniei (cu specialitățile obstetrică ginecologie, urologie, oncologie medicală, neurologie, psihiatrie, pediatrie, dermatovenerologie, medicină internă/ DZNBM, neurologie pediatrică, psihologie pediatrică, psihiatrie pediatrică)		
					T 2 C 0 E 2	Neurologie pediatrică	T 3 C 0 E 3	
					T 2 C 0 E 2	Ambulatoriul Integrat Cehu Silvaniei (cu specialitățile obstetrică ginecologie, urologie, oncologie medicală, neurologie, psihiatrie, pediatrie, dermatovenerologie, medicină internă/ DZNBM, neurologie pediatrică, psihologie pediatrică, psihiatrie pediatrică)		
					T 2 C 0 E 2	Neurologie pediatrică	T 3 C 0 E 3	
					T 2 C 0 E 2	Ambulatoriul Integrat Cehu Silvaniei (cu specialitățile obstetrică ginecologie, urologie, oncologie medicală, neurologie, psihiatrie, pediatrie, dermatovenerologie, medicină internă/ DZNBM, neurologie pediatrică, psihologie pediatrică, psihiatrie pediatrică)		



LEGENDA:
 T – TOTAL POSTURI = 1682
 C – POSTURI DE CONDUCERE = 52
 E – POSTURI DE EXECUȚIE = 1630

*Notă: În cadrul Spitalului Județean de Urgență Zalău este organizat funcțional Serviciul Propriu Privat pentru Situații de Urgență, conform Ordinului 51/2024. Activitatea Serviciului este asigurată cu personal din cadrul Serviciului Administrativ, Tehnic și Situații de Urgență și cu personal din cadrul celorlalte structuri ale SJUZ, cu atribuții în domeniul prevenirii incendiilor și al altor calamități. În cadrul SJUZ funcționează Centrul Județean de Diabet.

Anexa nr.2

la Hotărârea Consiliului Județean Sălaj nr.23 din 30 martie 2026 privind aprobarea organigramei și statutului de funcții ale Spitalului Județean de Urgență Zalău

Nr.crt.	Funcția	Nivelul studiilor	Număr de posturi
	TOTAL POSTURI		1682
	Total funcții de conducere (A)		52
	Total funcții de execuție (B+C)		1630
A	Funcții de conducere		52
	Comitet director		4
1	Manager	S	1
2	Director medical	S	1
3	Director financiar contabil	S	1
4	Director de îngrijiri	S	1
	Personal medical		41
5	Șef secție / laborator / serviciu / farmacie	S	20
6	Asistent șef	S - PL	21
	Personal TESA		7
7	Director / Șef serviciu	S	7
B	Funcții de execuție personal medico-sanitar		1487
1.	medic primar	S	118
2.	medic specialist	S	90
3.	medic rezident	S	27
4.	medic colaborator	S	39
5.	farmacist primar	S	3
6.	farmacist specialist	S	2
7.	alt personal cu studii superioare - grad principal	S	29
8.	alt personal cu studii superioare - grad specialist	S	13
9.	alt personal cu studii superioare - grad debutant	S	1
10.	alt personal cu studii superioare – grad practicant	S	1
11.	alt personal cu studii superioare	S	12
12.	asistent medical/tehnician radiologie principal	S	130
13.	asistent medical/tehnician radiologie principal	SSD	3
14.	asistent medical /tehnician radiologie	S	25
15.	asistent medical/tehnician radiologie debutant	S	1
16.	nutriționist	S	1
17.	asistent medical principal	P.L.	409
18.	asistent medical	P.L.	109
19.	Asistent medical debutant	P.L.	5
20.	soră medicală principală	M	1
21.	registrator medical principal	M	42
22.	registrator medical	M	21
23.	infirmier	G	222
24.	Infirmier debutant	G	7
25.	îngrijitoare de curățenie	G	89
26.	brancardier	G	67
27.	spălătoreasă	G	18
28.	Autopsier	M	2

C	Funcții de execuție TESA		143
1.	Economist IA	S	17
2.	Economist II	S	1
3.	Consilier juridic IA	S	1
4.	Consilier juridic I	S	1
5.	Consilier juridic II	S	1
6.	Auditor II	S	2
7.	Referent de specialitate I	S	13
8.	Referent de specialitate II	S	1
9.	Referent de specialitate III	S	2
10.	Referent debutant	S	8
11.	Analist IA	S	1
12.	Analist debutant	S	1
13.	Programator IA	S	2
14.	Inginer IA	S	3
15.	Inginer I	S	1
16.	Inginer II	S	1
17.	Preot	S	1
18.	Referent IA	M	2
19.	Secretar	M	2
20.	Arhivar	M	1
21.	Tehnician IA	M	3
22.	Tehnician II	M	1
23.	Magaziner	M	5
24.	Sofer I	M	5
25.	Bucătar I	M	12
26.	Bucătar II	M	3
27.	Bucătar III	M	1
28.	Telefonist III	G	4
29.	Muncitor calificat I	M	39
30.	Muncitor calificat II	M	1
31.	Muncitor calificat III	M	2
32.	Muncitor calificat IV	M	2
33.	Muncitor necalificat II – I	G	4
34.	Administrator I	S	1