

PROIECT HOTĂRÂRE
privind dezlipirea unui imobil aflat în domeniul public al Județului Sălaj

Consiliul Județean Sălaj, întrunit în ședință ordinară;

Având în vedere:

- referatul de aprobare nr. 15682 din 19.08.2024 al președintelui Consiliului județean;
- raportul de specialitate nr. 15683 din 19.08.2024 al Direcției patrimoniu;
- Legea nr. 287/2009 privind Codul civil, republicată, cu modificările și completările ulterioare
- Legea cadastrului și publicității imobiliare nr. 7/1996 republicată, cu modificările și completările ulterioare;
- Ordinul nr. 600/2023 pentru aprobarea Regulamentului de recepție și înscriere în evidențele de cadastru și carte funciară;
- prevederile art.173 alin. (1) lit. f) din OUG nr.57/2019 privind Codul administrativ, cu modificările și completările ulterioare.

În temeiul art.196 alin. (1) lit. a) din OUG nr. 57/2019 privind Codul administrativ, cu modificările și completările ulterioare,

HOTĂRĂȘTE:

Art. 1. Imobilul – teren (drum), situat în localitatea Bobota, comuna Bobota, înscris în CF nr.51252 Bobota, nr. cadastral 51252, aflat în domeniul public al Județului Sălaj, se dezlipește, conform documentației anexate care face parte integrantă din prezenta hotărâre, după cum urmează:

- nr. cadastral 52125 situat în localitatea Bobota, comuna Bobota, județul Sălaj, compus din teren în suprafață de 118.528 mp;
- nr. cadastral 52126 situat în localitatea Bobota, comuna Bobota, județul Sălaj, compus din teren în suprafață de în suprafață de 220 mp.

Art. 2. Cu ducerea la îndeplinire a prezentei hotărâri se încredințează Direcția economică și Direcția patrimoniu.

Art. 3. Prezenta hotărâre se comunică la:

- Direcția juridică și administrație locală;
- Direcția economică;
- Direcția patrimoniu;
- Comuna Bobota.
- Oficiul de Cadastru și Publicitate Imobiliară Sălaj.

PREȘEDINTE,

Dinu Iancu-Sălăjanu

Avizat:

SECRETARUL GENERAL AL JUDEȚULUI,

Cosmin-Radu Vlaicu



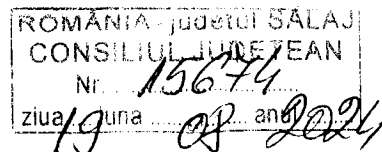
Oficiul de Cadastru și Publicitate Imobiliară SALAJ
Biroul de Cadastru și Publicitate Imobiliară Simleu Silvaniei
Adresa: Simleu Silvaniei, Pța Avram Iancu, Bl Salcamul, Et I, Cp: 455300, Tel:
0260-678254

Nr.cerere	16020
Ziua	19
Luna	07
Anul	2024

REFERAT DE ADMITERE

(Dezmembrare imobil)

Domnului/Doamnei JUDEȚUL SĂLAJ
Domiciliul Loc. Zalau, Str PIAȚA 1 DECEMBRIE 1918, Nr. 11, Jud. Salaj



Referitor la cererea înregistrată sub numărul **16020** din data **19-07-2024**, vă informăm:

Imobilul situat în Loc. Bobota, Jud. Salaj, DJ 110B Km 24+427 (Km 24+416) => Km 32+261, UAT Bobota având numărul cadastral 51252 a fost dezmembrat în imobilele:

- 1) **52125** situat în Loc. Bobota, Jud. Salaj, DJ 110B Km 24+427 (Km 24+416) => Km 32+261, UAT Bobota având suprafața măsurată 118528 mp;
- 2) **52126** situat în Loc. Bobota, Jud. Salaj, DJ 110B Km 24+427 (Km 24+416) => Km 32+261, UAT Bobota având suprafața măsurată 220 mp;

Certific că informațiile din prezentul extras sunt conforme cu datele din planul cadastral de carte funciară al OCPI SALAJ la data: 24-07-2024.

Situația prezentată poate face obiectul unor modificări ulterioare, în condițiile Legii cadastrului și a publicității imobiliare nr. 7/1996, republicată, cu modificările și completările ulterioare.

Inspector
SERGIU-BOGDAN POP



NR: 15674
DATA: 19/08/2024
COD: 13576
NULL



Oficiul de Cadastru și Publicitate Imobiliară SALAJ
Biroul de Cadastru și Publicitate Imobiliară Simleu Silvaniei

Simleu Silvaniei, Pța Avram Iancu, BI Salcamul, Et I, Cp: 455300, Tel: 0260-678254

Nr.cerere	16020
Ziua	19
Luna	07
Anul	2024

Extras de Plan Cadastral de Carte Funciară
pentru
Imobil număr cadastral 51252 / UAT Bobota

TEREN Partial Intravilan

Adresa: Loc. Bobota, Jud. Salaj, DJ 110B Km 24+427 (Km 24+416)

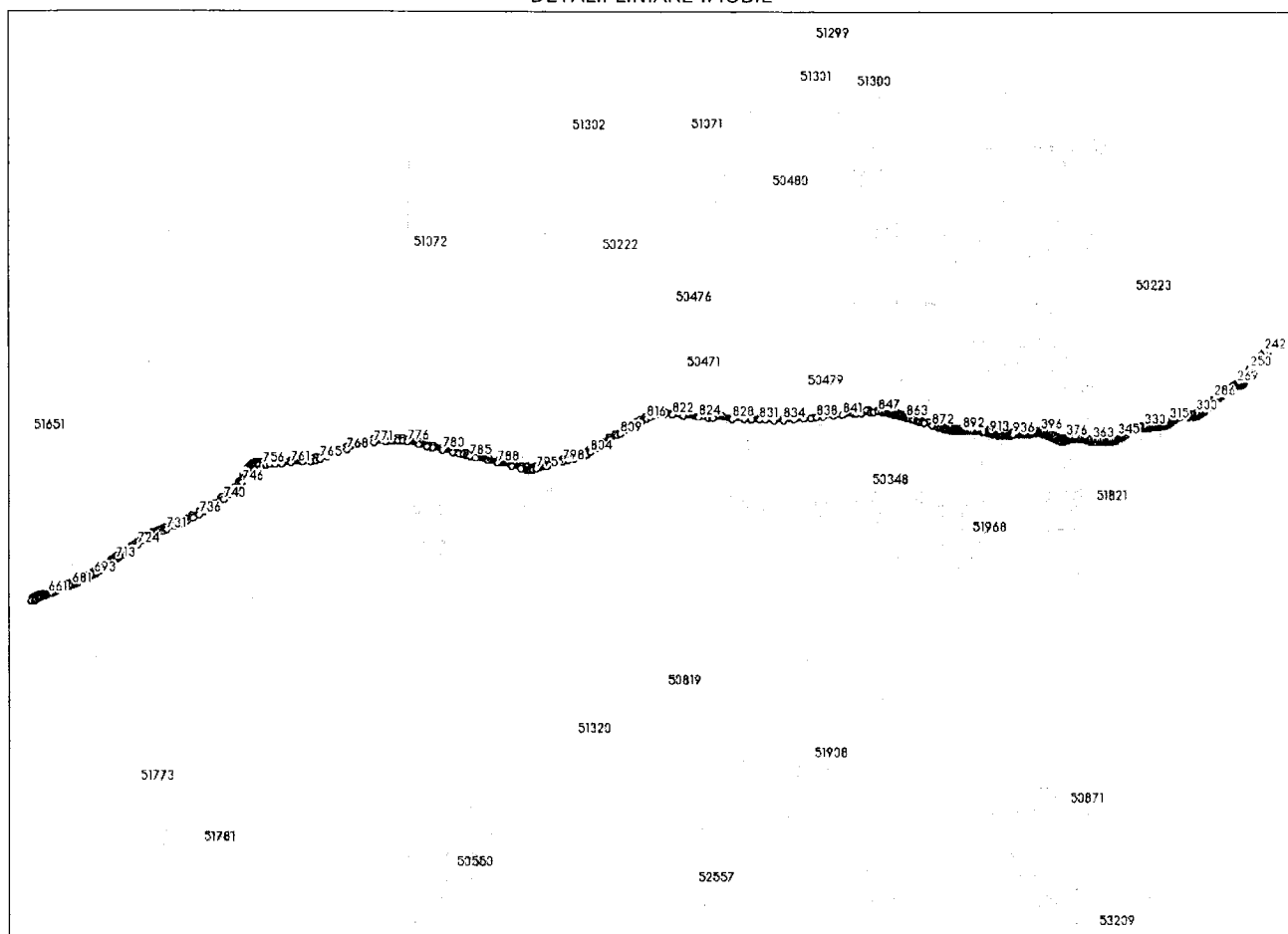
=> Km 32+261

Comuna/Oraș/Municipiu: Bobota

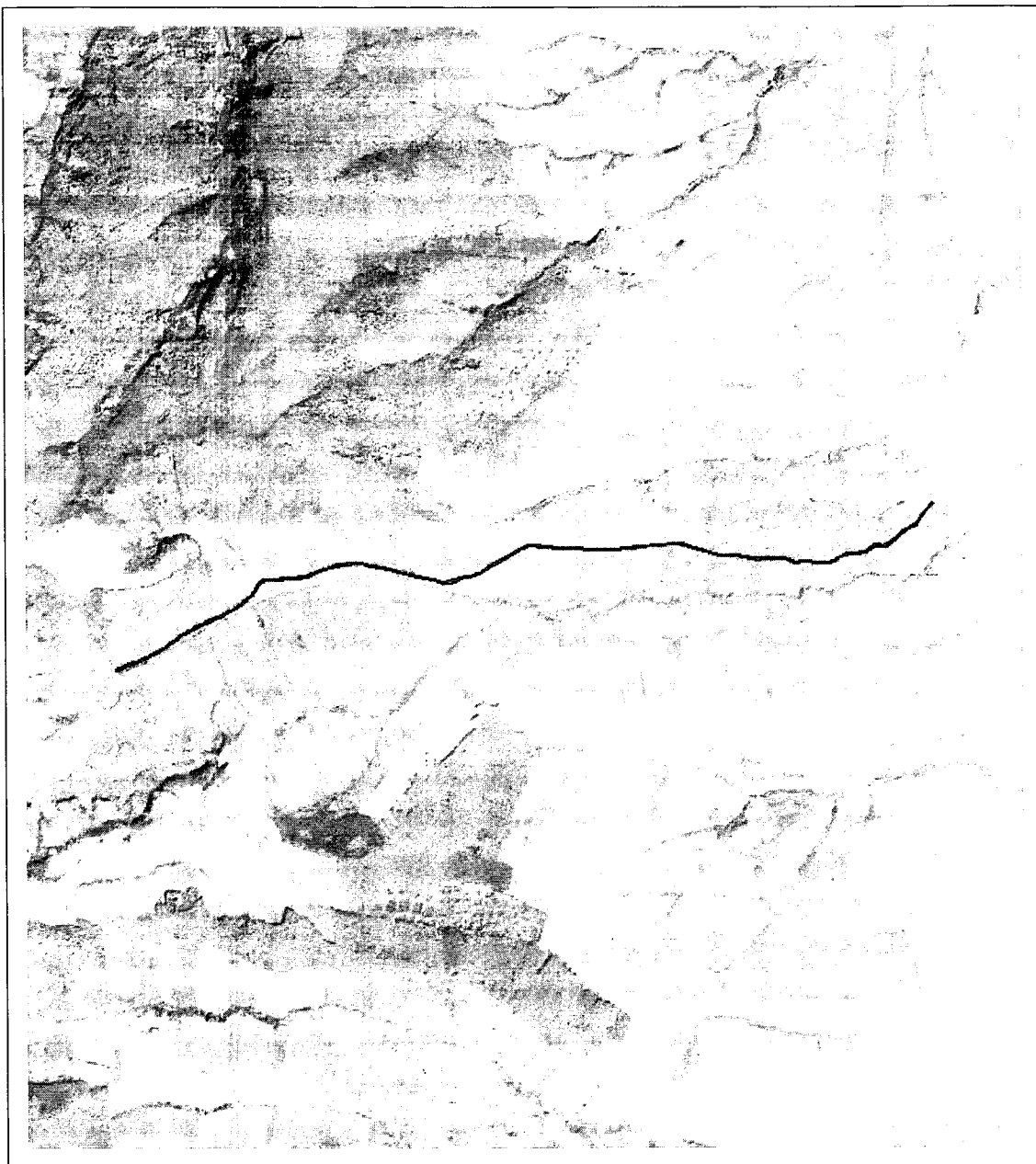
Nr. cadastral	Suprafața măsurată	Observații / Referințe
51252	118748	DJ 110B, imobil partial imprejmuit, in lungime de 7.845 km.

* Suprafața este determinată în planul de proiecție Stereo 70.

DETALII LINIARE IMOBIL



**Incadrare in zonă
scara 1:50000**



Date referitoare la teren

Crt	Categoria de folosință	Intra vilan	Suprafața (mp)	Tarla	Parcelă	Observații / Referințe
1	drum	DA	39.055			Localitatea Bobota
2	drum	NU	57.785			
3	drum	DA	21.908			Localitatea Zalnoc
	TOTAL:		118.748			

Date referitoare la construcții

Crt	Numar	Destinație construcție	Supraf. (mp)	Situație juridică	Observații / Referințe
1	51252-C1	construcții industriale si edilitare	9	Cu acte	Podet tubular KM 25+705, cu suprafata construita desfasurata de 9 mp.
8	51252-C2	construcții industriale si edilitare	14	Cu acte	Podet KM 27+855 cu suprafata construita desfasurata de 14 mp.
9	51252-C3	construcții industriale si edilitare	15	Cu acte	Podet KM 28+864, cu suprafata construita desfasurata de 15 mp.
10	51252-C4	construcții industriale si edilitare	24	Cu acte	Podet KM 29+071, cu suprafata construita desfasurata de 24 mp.
11	51252-C5	construcții industriale si edilitare	14	Cu acte	Podet KM 29+319 cu suprafata construita desfasurata de 14 mp.
12	51252-C6	construcții industriale si edilitare	15	Cu acte	Podet KM 29+894 cu suprafata construita desfasurata de 15 mp.
13	51252-C7	construcții industriale si edilitare	13	Cu acte	Podet KM 30+159, cu suprafata construita desfasurata de 13 mp.
14	51252-C8	construcții industriale si edilitare	14	Cu acte	Podet KM 30+747 cu suprafata construita desfasurata de 14 mp.
15	51252-C9	construcții industriale si edilitare	14	Cu acte	Podet KM 30+869, cu suprafata construita desfasurata de 14 mp.
2	51252-C10	construcții industriale si edilitare	13	Cu acte	Podet KM 31+116, cu suprafata construita desfasurata de 14 mp.
3	51252-C11	construcții industriale si edilitare	13	Cu acte	Podet KM 31+237, cu suprafata construita desfasurata de 13 mp.
4	51252-C12	construcții industriale si edilitare	11	Cu acte	Podet KM 31+388, cu suprafata construita desfasurata de 11 mp.
5	51252-C13	construcții industriale si edilitare	15	Cu acte	Podet KM 31+643, cu suprafata construita desfasurata de 15 mp.
6	51252-C14	construcții industriale si edilitare	17	Cu acte	Podet KM 32+029, cu suprafata construita desfasurata de 17 mp.
7	51252-C15	construcții industriale si edilitare	14	Cu acte	Podet KM 32+233, cu suprafata construita desfasurata de 14 mp.

Lungime Segmente

1) Valorile lungimilor segmentelor sunt obținute din proiectie în plan.

Punct început	Punct sfârșit	Lungime segment (m)	Punct început	Punct sfârșit	Lungime segment (m)	Punct început	Punct sfârșit	Lungime segment (m)
1	2	33.054	2	3	23.588	3	4	5.361
4	5	5.048	5	6	3.709	6	7	4.128
7	8	8.986	8	9	6.069	9	10	7.771
10	11	15.18	11	12	6.201	12	13	5.44
13	14	4.273	14	15	12.003	15	16	11.227
16	17	4.845	17	18	7.598	18	19	4.995
19	20	2.9	20	21	2.655	21	22	1.948
22	23	7.051	23	24	5.26	24	25	5.491
25	26	7.589	26	27	6.948	27	28	6.592
28	29	6.53	29	30	5.466	30	31	14.656
31	32	5.169	32	33	5.225	33	34	7.096
34	35	6.895	35	36	6.112	36	37	13.178
37	38	15.181	38	39	6.32	39	40	5.113
40	41	8.028	41	42	6.174	42	43	4.062
43	44	4.316	44	45	4.282	45	46	6.509
46	47	7.323	47	48	6.212	48	49	5.428
49	50	3.873	50	51	4.091	51	52	10.125
52	53	5.258	53	54	6.976	54	55	4.201
55	56	5.63	56	57	5.687	57	58	5.76

Punct începu	Punct sfârșit	Lungime segment (m)	Punct începu	Punct sfârșit	Lungime segment (m)	Punct începu	Punct sfârșit	Lungime segment (m)
58	59	3.724	59	60	1.94	60	61	22.808
61	62	7.3	62	63	6.642	63	64	7.032
64	65	7.032	65	66	6.247	66	67	10.071
67	68	6.06	68	69	23.346	69	70	7.096
70	71	5.201	71	72	9.471	72	73	9.408
73	74	9.793	74	75	14.27	75	76	6.062
76	77	7.262	77	78	6.028	78	79	9.58
79	80	4.775	80	81	1.55	81	82	16.293
82	83	8.878	83	84	5.609	84	85	5.522
85	86	8.34	86	87	4.857	87	88	11.241
88	89	10.075	89	90	21.049	90	91	3.869
91	92	6.163	92	93	3.499	93	94	4.877
94	95	4.687	95	96	4.274	96	97	4.975
97	98	4.079	98	99	4.584	99	100	2.956
100	101	7.586	101	102	6.078	102	103	10.92
103	104	7.836	104	105	7.497	105	106	10.379
106	107	3.174	107	108	3.919	108	109	8.406
109	110	5.026	110	111	5.091	111	112	7.139
112	113	11.181	113	114	0.485	114	115	5.833
115	116	10.447	116	117	5.067	117	118	9.262
118	119	8.107	119	120	5.539	120	121	6.006
121	122	9.393	122	123	6.423	123	124	4.893
124	125	2.463	125	126	8.523	126	127	8.724
127	128	3.986	128	129	0.479	129	130	1.517
130	131	1.535	131	132	10.364	132	133	7.005
133	134	3.475	134	135	6.033	135	136	2.787
136	137	13.33	137	138	3.729	138	139	6.883
139	140	1.192	140	141	6.319	141	142	6.77
142	143	6.259	143	144	7.339	144	145	7.418
145	146	0.664	146	147	2.163	147	148	2.077
148	149	8.735	149	150	3.441	150	151	1.623
151	152	4.151	152	153	5.968	153	154	1.47
154	155	3.241	155	156	1.275	156	157	8.203
157	158	9.227	158	159	11.437	159	160	3.866
160	161	4.868	161	162	2.466	162	163	5.296
163	164	3.505	164	165	2.63	165	166	3.582
166	167	12.305	167	168	2.566	168	169	7.686
169	170	4.758	170	171	5.968	171	172	9.615
172	173	5.629	173	174	13.702	174	175	5.387
175	176	4.453	176	177	4.255	177	178	26.132
178	179	6.598	179	180	6.671	180	181	3.781
181	182	4.414	182	183	6.831	183	184	6.534
184	185	7.924	185	186	3.889	186	187	4.968
187	188	17.423	188	189	0.561	189	190	4.755
190	191	7.566	191	192	4.546	192	193	4.884
193	194	7.281	194	195	9.905	195	196	7.031
196	197	10.044	197	198	6.369	198	199	22.898
199	200	17.115	200	201	14.9	201	202	9.879
202	203	10.661	203	204	10.402	204	205	4.699
205	206	2.792	206	207	7.661	207	208	5.856
208	209	1.384	209	210	10.6	210	211	1.892
211	212	3.942	212	213	4.837	213	214	7.811
214	215	8.474	215	216	7.546	216	217	9.268
217	218	7.248	218	219	8.791	219	220	10.11
220	221	4.843	221	222	7.604	222	223	4.393
223	224	8.286	224	225	14.69	225	226	18.016
226	227	11.767	227	228	7.371	228	229	13.349

Punct începu	Punct sfârșit	Lungime segment (m)	Punct începu	Punct sfârșit	Lungime segment (m)	Punct începu	Punct sfârșit	Lungime segment (m)
229	230	12.993	230	231	12.831	231	232	10.674
232	233	4.584	233	234	8.924	234	235	9.107
235	236	8.071	236	237	5.925	237	238	8.081
238	239	10.817	239	240	16.792	240	241	13.333
241	242	12.307	242	243	27.65	243	244	53.353
244	245	21.644	245	246	7.335	246	247	3.821
247	248	9.66	248	249	4.353	249	250	5.368
250	251	4.764	251	252	9.944	252	253	10.444
253	254	6.82	254	255	17.935	255	256	6.664
256	257	6.69	257	258	4.644	258	259	6.074
259	260	5.504	260	261	2.392	261	262	4.314
262	263	5.031	263	264	3.817	264	265	3.797
265	266	7.603	266	267	3.951	267	268	6.124
268	269	1.762	269	270	7.075	270	271	8.49
271	272	6.258	272	273	5.188	273	274	7.619
274	275	10.937	275	276	7.738	276	277	13.307
277	278	6.804	278	279	10.07	279	280	10.075
280	281	9.723	281	282	7.414	282	283	8.966
283	284	9.126	284	285	12.415	285	286	19.84
286	287	5.895	287	288	11.534	288	289	8.514
289	290	14.134	290	291	11.836	291	292	18.442
292	293	27.81	293	294	8.168	294	295	4.093
295	296	3.515	296	297	3.571	297	298	7.348
298	299	9.446	299	300	3.183	300	301	24.897
301	302	5.332	302	303	4.2	303	304	8.013
304	305	3.964	305	306	3.985	306	307	4.432
307	308	6.013	308	309	6.051	309	310	5.873
310	311	26.614	311	312	22.443	312	313	11.451
313	314	19.81	314	315	25.214	315	316	10.105
316	317	6.684	317	318	8.826	318	319	8.582
319	320	14.591	320	321	13.852	321	322	2.501
322	323	14.039	323	324	7.404	324	325	9.803
325	326	6.416	326	327	13.277	327	328	15.808
328	329	12.029	329	330	11.144	330	331	21.148
331	332	10.887	332	333	10.831	333	334	18.093
334	335	5.078	335	336	11.982	336	337	14.606
337	338	11.186	338	339	8.596	339	340	11.258
340	341	15.166	341	342	5.738	342	343	10.661
343	344	12.445	344	345	7.801	345	346	7.584
346	347	3.17	347	348	5.843	348	349	5.676
349	350	10.759	350	351	5.471	351	352	1.158
352	353	0.884	353	354	12.319	354	355	16.503
355	356	10.985	356	357	6.259	357	358	7.026
358	359	5.318	359	360	9.724	360	361	15.289
361	362	14.719	362	363	12.96	363	364	8.018
364	365	13.279	365	366	9.731	366	367	9.163
367	368	7.593	368	369	20.277	369	370	15.274
370	371	3.75	371	372	13.406	372	373	26.558
373	374	12.885	374	375	6.663	375	376	10.006
376	377	10.533	377	378	8.684	378	379	3.957
379	380	8.638	380	381	5.223	381	382	5.108
382	383	5.199	383	384	7.596	384	385	3.978
385	386	1.261	386	387	9.908	387	388	4.973
388	389	6.14	389	390	16.241	390	391	8.475
391	392	16.215	392	393	5.626	393	394	10.741
394	395	10.085	395	396	12.06	396	397	15.445
397	398	7.382	398	399	5.052	399	400	4.856

Punct începu	Punct sfârșit	Lungime segment (m)	Punct începu	Punct sfârșit	Lungime segment (m)	Punct începu	Punct sfârșit	Lungime segment (m)
400	401	12.34	401	402	16.94	402	403	8.24
403	404	12.692	404	405	13.036	405	406	10.669
406	407	17.314	407	408	7.31	408	409	5.964
409	410	8.692	410	411	18.432	411	412	9.532
412	413	12.864	413	414	12.058	414	415	5.59
415	416	7.977	416	417	10.71	417	418	6.684
418	419	7.607	419	420	7.879	420	421	4.589
421	422	12.365	422	423	15.217	423	424	4.509
424	425	11.18	425	426	8.821	426	427	12.457
427	428	5.118	428	429	4.438	429	430	11.434
430	431	11.462	431	432	4.452	432	433	10.776
433	434	8.711	434	435	3.851	435	436	6.245
436	437	9.497	437	438	4.561	438	439	21.77
439	440	19.375	440	441	16.769	441	442	15.263
442	443	29.48	443	444	13.271	444	445	10.416
445	446	13.05	446	447	32.12	447	448	9.559
448	449	42.066	449	450	5.18	450	451	10.322
451	452	27.336	452	453	31.545	453	454	24.457
454	455	26.274	455	456	27.787	456	457	24.745
457	458	10.795	458	459	5.842	459	460	25.824
460	461	19.7	461	462	34.986	462	463	14.055
463	464	14.675	464	465	23.244	465	466	19.079
466	467	57.08	467	468	13.801	468	469	58.558
469	470	318.685	470	471	51.33	471	472	56.442
472	473	59.33	473	474	44.985	474	475	38.031
475	476	44.378	476	477	41.856	477	478	72.085
478	479	58.525	479	480	56.588	480	481	4.87
481	482	25.571	482	483	27.391	483	484	27.082
484	485	60.819	485	486	27.379	486	487	30.596
487	488	32.034	488	489	49.53	489	490	25.653
490	491	21.646	491	492	20.527	492	493	14.896
493	494	10.626	494	495	25.196	495	496	36.641
496	497	30.028	497	498	26.771	498	499	50.93
499	500	59.355	500	501	41.947	501	502	50.826
502	503	48.567	503	504	40.705	504	505	27.648
505	506	13.883	506	507	25.24	507	508	28.902
508	509	41.011	509	510	27.923	510	511	52.923
511	512	53.349	512	513	58.69	513	514	22.532
514	515	9.718	515	516	10.069	516	517	13.794
517	518	32.739	518	519	50.94	519	520	85.787
520	521	60.278	521	522	74.459	522	523	62.787
523	524	74.641	524	525	60.731	525	526	56.745
526	527	86.148	527	528	67.66	528	529	31.309
529	530	33.547	530	531	34.432	531	532	36.389
532	533	66.984	533	534	42.667	534	535	57.948
535	536	59.86	536	537	64.929	537	538	58.91
538	539	52.435	539	540	18.466	540	541	25.091
541	542	57.648	542	543	59.26	543	544	41.183
544	545	52.43	545	546	36.636	546	547	17.015
547	548	21.443	548	549	20.301	549	550	14.202
550	551	9.938	551	552	13.046	552	553	9.795
553	554	9.707	554	555	12.099	555	556	16.463
556	557	37.782	557	558	45.674	558	559	20.069
559	560	28.791	560	561	47.116	561	562	47.025
562	563	53.009	563	564	37.432	564	565	31.902
565	566	34.904	566	567	47.066	567	568	37.181
568	569	39.486	569	570	44.266	570	571	45.774

Punct începu	Punct sfârșit	Lungime segment (m)	Punct începu	Punct sfârșit	Lungime segment (m)	Punct începu	Punct sfârșit	Lungime segment (m)
571	572	24.23	572	573	5.804	573	574	14.979
574	575	16.439	575	576	9.326	576	577	16.954
577	578	1.825	578	579	6.309	579	580	17.948
580	581	13.598	581	582	19.167	582	583	22.292
583	584	18.521	584	585	8.569	585	586	8.57
586	587	14.608	587	588	13.992	588	589	6.648
589	590	19.197	590	591	22.892	591	592	6.975
592	593	12.041	593	594	14.78	594	595	19.092
595	596	9.963	596	597	10.409	597	598	9.699
598	599	7.952	599	600	8.134	600	601	20.502
601	602	5.209	602	603	5.897	603	604	6.797
604	605	12.042	605	606	7.92	606	607	10.883
607	608	5.322	608	609	14.189	609	610	9.349
610	611	13.408	611	612	9.085	612	613	12.218
613	614	12.79	614	615	7.55	615	616	4.385
616	617	8.543	617	618	6.367	618	619	6.098
619	620	9.1	620	621	9.756	621	622	3.144
622	623	0.862	623	624	14.12	624	625	14.896
625	626	20.379	626	627	14.857	627	628	7.609
628	629	1.591	629	630	12.675	630	631	0.747
631	632	7.918	632	633	7.311	633	634	16.6
634	635	11.672	635	636	0.654	636	637	20.415
637	638	12.014	638	639	12.852	639	640	6.17
640	641	63.054	641	642	15.121	642	643	6.499
643	644	10.376	644	645	12.276	645	646	4.498
646	647	4.289	647	648	10.296	648	649	7.503
649	650	10.694	650	651	20.127	651	652	8.603
652	653	15.187	653	654	7.64	654	655	7.612
655	656	17.792	656	657	6.324	657	658	6.649
658	659	4.879	659	660	7.744	660	661	7.227
661	662	8.7	662	663	0.646	663	664	5.729
664	665	6.99	665	666	16.442	666	667	7.032
667	668	7.508	668	669	9.479	669	670	7.02
670	671	5.905	671	672	0.688	672	673	9.722
673	674	6.168	674	675	5.964	675	676	5.592
676	677	7.465	677	678	7.926	678	679	8.166
679	680	7.843	680	681	15.436	681	682	14.71
682	683	10.809	683	684	9.037	684	685	7.257
685	686	22.49	686	687	7.949	687	688	1.425
688	689	11.94	689	690	18.184	690	691	19.07
691	692	5.464	692	693	18.674	693	694	10.065
694	695	5.892	695	696	15.125	696	697	7.441
697	698	9.814	698	699	2.224	699	700	10.381
700	701	13.026	701	702	8.351	702	703	10.303
703	704	7.779	704	705	0.862	705	706	4.39
706	707	7.84	707	708	6.112	708	709	6.336
709	710	7.688	710	711	7.949	711	712	7.242
712	713	5.054	713	714	8.765	714	715	8.471
715	716	7.923	716	717	7.998	717	718	3.323
718	719	16.655	719	720	12.026	720	721	21.547
721	722	23.523	722	723	18.691	723	724	23.667
724	725	40.446	725	726	27.886	726	727	31.04
727	728	15.533	728	729	14.564	729	730	38.5
730	731	22.826	731	732	47.799	732	733	45.742
733	734	35.124	734	735	40.855	735	736	40.403
736	737	40.507	737	738	33.151	738	739	41.323
739	740	51.955	740	741	48.301	741	742	45.667

Punct începu	Punct sfârșit	Lungime segment (m)	Punct începu	Punct sfârșit	Lungime segment (m)	Punct începu	Punct sfârșit	Lungime segment (m)
742	743	22.166	743	744	8.069	744	745	6.465
745	746	17.185	746	747	46.361	747	748	36.397
748	749	15.451	749	750	9.689	750	751	8.493
751	752	7.957	752	753	9.527	753	754	9.896
754	755	10.596	755	756	17.722	756	757	21.309
757	758	20.158	758	759	34.686	759	760	38.682
760	761	53.859	761	762	66.927	762	763	49.574
763	764	27.505	764	765	27.499	765	766	44.266
766	767	62.921	767	768	59.239	768	769	66.355
769	770	53.979	770	771	40.462	771	772	67.626
772	773	37.492	773	774	36.205	774	775	29.027
775	776	27.511	776	777	67.882	777	778	49.462
778	779	34.341	779	780	59.171	780	781	60.879
781	782	38.388	782	783	24.193	783	784	23.049
784	785	17.77	785	786	33.566	786	787	74.094
787	788	57.831	788	789	86.175	789	790	53.838
790	791	32.775	791	792	14.011	792	793	12.455
793	794	15.046	794	795	21.91	795	796	59.509
796	797	51.763	797	798	46.38	798	799	34.738
799	800	37.941	800	801	35.607	801	802	22.916
802	803	18.171	803	804	25.357	804	805	45.049
805	806	46.313	806	807	46.837	807	808	49.591
808	809	19.474	809	810	34.481	810	811	22.078
811	812	15.744	812	813	14.075	813	814	26.726
814	815	29.82	815	816	36.084	816	817	25.045
817	818	24.357	818	819	25.595	819	820	14.648
820	821	19.965	821	822	49.988	822	823	62.711
823	824	88.14	824	825	56.94	825	826	26.511
826	827	1.937	827	828	114.39	828	829	73.314
829	830	40.162	830	831	48.769	831	832	33.677
832	833	49.183	833	834	56.049	834	835	61.484
835	836	57.319	836	837	43.22	837	838	33.443
838	839	36.938	839	840	60.115	840	841	55.284
841	842	68.959	842	843	12.572	843	844	30.336
844	845	51.778	845	846	18.313	846	847	26.471
847	848	24.656	848	849	8.691	849	850	8.927
850	851	11.796	851	852	12.66	852	853	6.528
853	854	10.108	854	855	7.95	855	856	10.332
856	857	6.588	857	858	9.007	858	859	10.201
859	860	9.471	860	861	13.997	861	862	11.843
862	863	9.176	863	864	6.473	864	865	10.266
865	866	15.67	866	867	11.636	867	868	16.461
868	869	16.23	869	870	17.633	870	871	10.115
871	872	49.967	872	873	31.261	873	874	6.996
874	875	9.98	875	876	12.641	876	877	12.196
877	878	7.015	878	879	8.664	879	880	13.543
880	881	6.099	881	882	6.759	882	883	7.973
883	884	4.987	884	885	7.785	885	886	9.449
886	887	6.69	887	888	8.96	888	889	5.249
889	890	5.104	890	891	2.775	891	892	4.057
892	893	7.534	893	894	5.818	894	895	3.232
895	896	8.378	896	897	7.86	897	898	5.878
898	899	7.721	899	900	5.209	900	901	11.314
901	902	14.899	902	903	5.457	903	904	1.315
904	905	10.112	905	906	1.353	906	907	5.494
907	908	7.345	908	909	7.55	909	910	7.031
910	911	24.814	911	912	6.037	912	913	2.479

Punct începu	Punct sfârșit	Lungime segment (m)	Punct începu	Punct sfârșit	Lungime segment (m)	Punct începu	Punct sfârșit	Lungime segment (m)
913	914	2.13	914	915	1.981	915	916	6.216
916	917	7.64	917	918	3.761	918	919	2.768
919	920	8.47	920	921	7.041	921	922	6.756
922	923	5.107	923	924	8.061	924	925	6.596
925	926	3.579	926	927	4.009	927	928	4.277
928	929	7.531	929	930	5.824	930	931	11.237
931	932	5.55	932	933	11.275	933	934	4.963
934	935	10.21	935	936	6.103	936	1	4.935

** Lungimile segmentelor sunt determinate în planul de proiecție Stereo 70 și sunt rotunjite la 1 milimetru.

*** Distanța dintre puncte este formată din segmente cumulate ce sunt mai mici decât valoarea 1 milimetru.

Pentru acest imobil există înregistrate următoarele documentații cadastrale neînscrise în cartea funciară:

Nr Crt	Numar cerere	Data cerere	Termen eliberare	Obiect cerere
1	16020	19.07.2024	24.07.2024	Dezmembrare/Comasare

Ca urmare a soluționării cererii nr. 16020 înregistrată la data de 19.07.2024, s-a propus dezmembrarea imobilului rezultând următoarele imobile:

Nr Crt	Identificator electronic	Suprafata (mp)	Adresa
1	52125	118528	Loc. Bobota, Jud. Salaj, DJ 110B Km 24+427 (Km 24+416) => Km 32+261
2	52126	220	Loc. Bobota, Jud. Salaj, DJ 110B Km 24+427 (Km 24+416) => Km 32+261

Certific că informațiile din prezentul extras sunt conforme cu datele din planul cadastral de carte funciară al OCPI SĂLAJ la data: 24-07-2024

Situația prezentată poate face obiectul unor modificări ulterioare, în condițiile Legii cadastrului și publicității imobiliare nr. 7/1996, republicată.

Consilier/Inspector de specialitate,

SERGIU-BOGDAN POP

PLAN DE AMPLASAMENT SI DELIMITARE A BUNULUI IMOBIL CU PROPUNEREA DE DEZLIPIRE IMOBIL

Nr Cad:	Suprafata Masurata (mp):	Adresa:
51252	118748	Loc. Bobota, Jud. Salaj, DJ 110B Km 24+427 (Km 24+416) => Km 32+261
Cartea Funciara:	51252	UAT: Bobota - Intravilan/Extravilan

SITUATIA ACTUALA (inainte de Dezlipire)

SITUATIA PROPUSA (dupa Dezlipire)

CF	Nr.Top/Cad	S(mas)	Descriere
51252	51252	118748	Teren neimprejmuit, DJ 110B, imobil partial imprejmuit, in lungime de 7.845 km(39055 mp-Dr-Intravilan-localitatea Bobota; 57785 mp-Dr-Extravilan;21908 mp-Dr-Intravilan-localitatea Zalnoc) cu C1-Nr. niveluri:1; S. construita la sol:9 mp; S. construita desfasurata:9 mp; Podet tubular KM 25+705, cu suprafata construita desfasurata de 9 mp, C2-Nr. niveluri:1; S. construita la sol:14 mp; S. construita desfasurata:14 mp; Podet KM 27+855 cu suprafata construita desfasurata de 14 mp., C3-Nr. niveluri:1; S. construita la sol:15 mp; S. construita desfasurata:15 mp; Podet KM 28+864, cu suprafata construita desfasurata de 15 mp., C4-Nr. niveluri:1; S. construita la sol:24 mp; S. construita desfasurata:24 mp; Podet KM 29+071, cu suprafata construita desfasurata de 24 mp., C5-Nr. niveluri:1; S. construita la sol:14 mp; S. construita desfasurata:14 mp;Podet KM 29+319 cu suprafata construita desfasurata de 14 mp., C6-Nr. niveluri:1; S. construita la sol:15 mp; S. construita desfasurata:15 mp;Podet KM 29+894 cu suprafata construita desfasurata de 15 mp., C7-Nr. niveluri:1; S. construita la sol:13 mp; S. construita desfasurata:13 mp;Podet KM 30+159, cu suprafata construita desfasurata de 13 mp., C8-Nr. niveluri:1; S. construita la sol:14 mp; S. construita desfasurata:14 mp;Podet KM 30+747 cu suprafata construita desfasurata de 14 mp., C9-Nr. niveluri:1; S. construita la sol:14 mp; S. construita desfasurata:14 mp;Podet KM 30+869, cu suprafata construita desfasurata de 14 mp, C10-Nr. niveluri:1; S. construita la sol:13 mp; S. construita desfasurata:14 mp;Podet KM 31+116, cu suprafata construita desfasurata de 14 mp,C11-Nr. niveluri:1; S. construita la sol:13 mp; S. construita desfasurata:13 mp;Podet KM 31+237, cu suprafata construita desfasurata de 13 mp, C12-Nr. niveluri:1; S. construita la sol:11 mp; S. construita desfasurata:11 mp; Podet KM 31+388, cu suprafata construita desfasurata de 11 mp., C13-Nr. niveluri:1; S. construita la sol:15 mp; S. construita desfasurata:15 mp;Podet KM 31+643, cu suprafata construita desfasurata de 15 mp., C14-Nr. niveluri:1; S. construita la sol:17 mp; S. construita desfasurata:17 mp; Podet KM 32+029, cu suprafata construita desfasurata de 17 mp., C15-Nr. niveluri:1; S. construita la sol:14 mp; S. construita desfasurata:14 mp;Podet KM 32+233, cu suprafata construita desfasurata de 14 mp.
Total: 118748mp			

Lot	Nr.Cad	S(mas)	Descriere
LOT-1	52125	118528	Teren neimprejmuit, DJ 110B, imobil partial imprejmuit, in lungime de 7.845 km(38835 mp-Dr-Intravilan-localitatea Bobota; 57785 mp-Dr-Extravilan;21908 mp-Dr-Intravilan-localitatea Zalnoc) cu C1-Nr. niveluri:1; S. construita la sol:9 mp; S. construita desfasurata:9 mp; Podet tubular KM 25+705, cu suprafata construita desfasurata de 9 mp, C2-Nr. niveluri:1; S. construita la sol:14 mp; S. construita desfasurata:14 mp; Podet KM 27+855 cu suprafata construita desfasurata de 14 mp., C3-Nr. niveluri:1; S. construita la sol:15 mp; S. construita desfasurata:15 mp; Podet KM 28+864, cu suprafata construita desfasurata de 15 mp., C4-Nr. niveluri:1; S. construita la sol:24 mp; S. construita desfasurata:24 mp; Podet KM 29+071, cu suprafata construita desfasurata de 24 mp., C5-Nr. niveluri:1; S. construita la sol:14 mp; S. construita desfasurata:14 mp;Podet KM 29+319 cu suprafata construita desfasurata de 14 mp., C6-Nr. niveluri:1; S. construita la sol:15 mp; S. construita desfasurata:15 mp;Podet KM 29+894 cu suprafata construita desfasurata de 15 mp., C7-Nr. niveluri:1; S. construita la sol:13 mp; S. construita desfasurata:13 mp;Podet KM 30+159, cu suprafata construita desfasurata de 13 mp., C8-Nr. niveluri:1; S. construita la sol:14 mp; S. construita desfasurata:14 mp;Podet KM 30+747 cu suprafata construita desfasurata de 14 mp., C9-Nr. niveluri:1; S. construita la sol:14 mp; S. construita desfasurata:14 mp;Podet KM 30+869, cu suprafata construita desfasurata de 14 mp,C10-Nr. niveluri:1; S. construita la sol:13 mp; S. construita desfasurata:14 mp;Podet KM 31+116, cu suprafata construita desfasurata de 14 mp,C11-Nr. niveluri:1; S. construita la sol:13 mp; S. construita desfasurata:13 mp;Podet KM 31+237, cu suprafata construita desfasurata de 13 mp, C12-Nr. niveluri:1; S. construita la sol:11 mp; S. construita desfasurata:11 mp; Podet KM 31+388, cu suprafata construita desfasurata de 11 mp., C13-Nr. niveluri:1; S. construita la sol:15 mp; S. construita desfasurata:15 mp;Podet KM 31+643, cu suprafata construita desfasurata de 15 mp., C14-Nr. niveluri:1; S. construita la sol:17 mp; S. construita desfasurata:17 mp; Podet KM 32+029, cu suprafata construita desfasurata de 17 mp., C15-Nr. niveluri:1; S. construita la sol:14 mp; S. construita desfasurata:14 mp;Podet KM 32+233, cu suprafata construita desfasurata de 14 mp.

LOT-2	52126	220	Teren neimprejmuit, DJ 110B, imobil partial imprejmuit, in lungime de 7.845 km (220mp-Dr-Intravilan-localitatea Bobota).
-------	-------	-----	--

Total: 118748 mp

DANCIU
VLAD-GABRIEL
2024.07.19 10:09:
52+03'00'

Executant: DANCIU VLAD GABRIEL

Confirm executarea masuratorilor la teren, corectitudinea intocmirii documentatiei cadastrale si corespondenta acesteia cu realitatea din teren.

Data: Aprilie /2024

Inspector

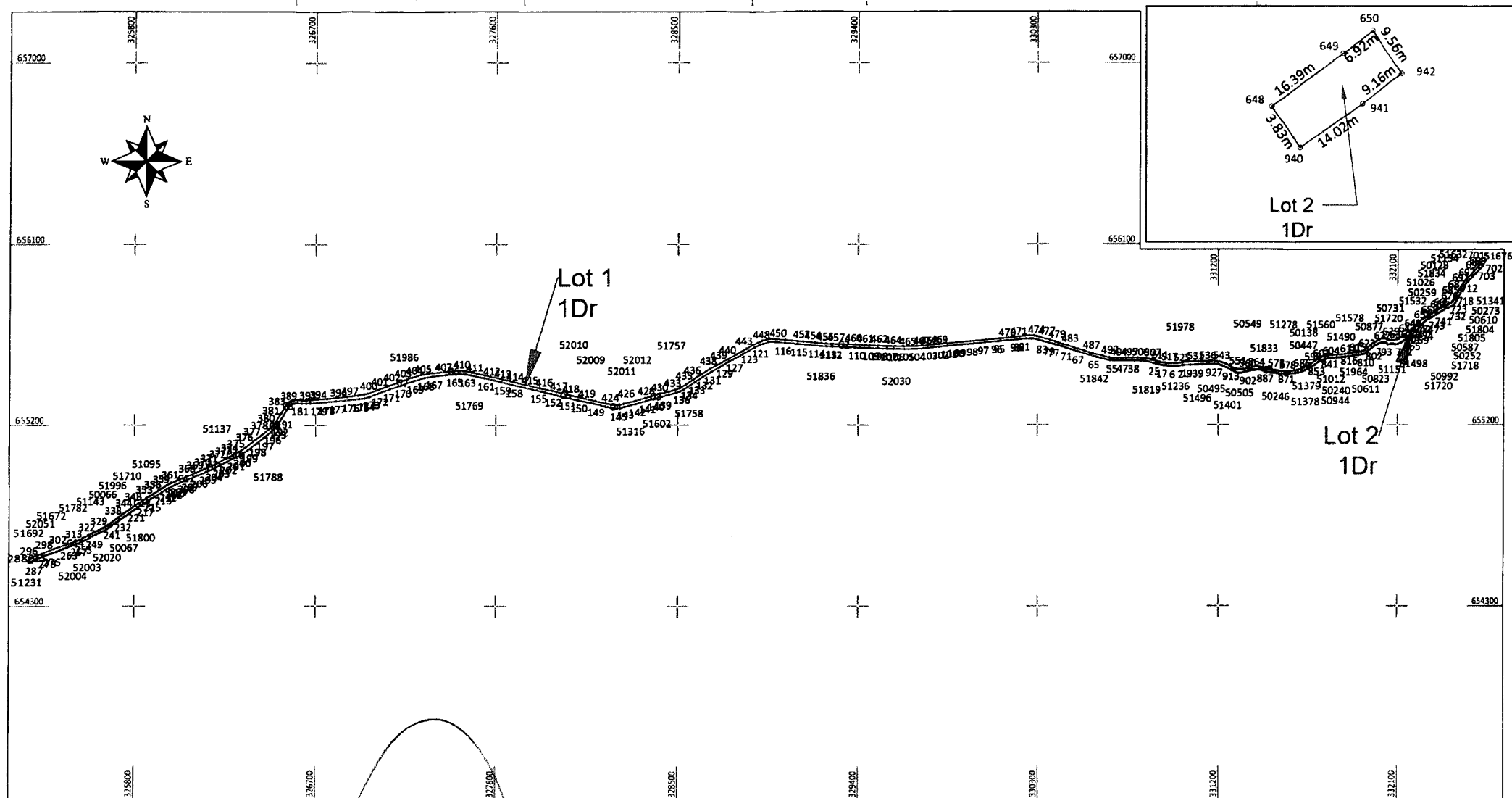
Confirm introducerea imobilului in baza de date integrată și atribuirea numărului cadastral

Data: 16020/2024

23

SCARA 1:18000

Nr Cad:	Suprafata Masurata (mp):	Adresa:	
51252	118748	Loc. Bobota, Jud. Salaj, DJ 110B Km 24+427 (Km 24+416) => Km 32+26	
Cartea Funciara:	51252	UAT:	Bobota - Intravilan/Extravilan



DANCIU
VLAD-GABRIEL
2024.07.19 10:10:
05+03'00'

Executant: DANCIU VLAD GABRIEL

Confirm executarea masuratorilor la teren, corectitudinea intocmirii documentatiei cadastrale si corespondenta acesteia cu realitatea din teren.

Data: Aprilie /2024

Digitally signed by
Sergiu-Bogdan
Pop
Date: 2024.07.24
11:59:53 +03'00'

Inspector

Confirm introducerea imobilului în baza de date integrată și atribuirea numărului cadastral

Data: 16020/2024

No.	Pct.	Coordonate pct. de contur		Lungimi lat(L+1)	90	91	92	93	94	95	96	97	98	99	100	101	102	103	104	105	106	107	108	109	110	111	112	113	114	115	116	117	118	119	120	121	122	123	124	125	126	127	128	129	130	131	132	133	134	135	136	137	138	139	140	141	142	143	144	145	146	147	148	149	150	151	152	153	154	155	156	157	158	159	160	161	162	163	164	165	166	167	168	169	170	171	172	173	174	175	176	177	178	179	180	181	182	183	184	185	186	187	188	189	190	191	192	193	194	195	196	197	198	199	200	201	202	203	204	205	206	207	208	209	210	211	212	213	214	215	216	217	218	219	220	221	222	223	224	225	226	227	228	229	230	231	232	233	234	235	236	237	238	239	240	241	242	243	244	245	246	247	248	249	250	251	252	253	254	255	256	257	258	259	260	261	262	263	264	265	266	267	268	269	270	271	272	273	274	275	276	277	278	279	280	281	282	283	284	285	286	287	288	289	290	291	292	293	294	295	296	297	298	299	300	301	302	303	304	305	306	307	308	309	310
-----	------	---------------------------	--	---------------------	----	----	----	----	----	----	----	----	----	----	-----	-----	-----	-----	-----	-----	-----	-----	-----	-----	-----	-----	-----	-----	-----	-----	-----	-----	-----	-----	-----	-----	-----	-----	-----	-----	-----	-----	-----	-----	-----	-----	-----	-----	-----	-----	-----	-----	-----	-----	-----	-----	-----	-----	-----	-----	-----	-----	-----	-----	-----	-----	-----	-----	-----	-----	-----	-----	-----	-----	-----	-----	-----	-----	-----	-----	-----	-----	-----	-----	-----	-----	-----	-----	-----	-----	-----	-----	-----	-----	-----	-----	-----	-----	-----	-----	-----	-----	-----	-----	-----	-----	-----	-----	-----	-----	-----	-----	-----	-----	-----	-----	-----	-----	-----	-----	-----	-----	-----	-----	-----	-----	-----	-----	-----	-----	-----	-----	-----	-----	-----	-----	-----	-----	-----	-----	-----	-----	-----	-----	-----	-----	-----	-----	-----	-----	-----	-----	-----	-----	-----	-----	-----	-----	-----	-----	-----	-----	-----	-----	-----	-----	-----	-----	-----	-----	-----	-----	-----	-----	-----	-----	-----	-----	-----	-----	-----	-----	-----	-----	-----	-----	-----	-----	-----	-----	-----	-----	-----	-----	-----	-----	-----	-----	-----	-----	-----	-----	-----	-----	-----	-----	-----	-----	-----	-----	-----	-----	-----	-----	-----	-----	-----	-----	-----	-----	-----	-----	-----	-----	-----

649	655677.380	332121.2550	6.921	742	655749.107	332293.587	22.898	836	655533.284	331782.567	7.497	929	655502.387	331147.141	6.201
650	655681.538	332178.052	4.916	743	655736.998	332274.253	6.369	837	655532.714	331775.092	7.836	930	655502.038	331140.950	15.180
651	655684.520	332181.960	14.134	744	655733.820	332268.733	10.044	838	655531.909	331767.297	10.920	931	655501.258	331125.790	7.771
652	655693.010	332193.260	8.514	745	655728.708	332260.087	7.031	839	655530.717	331756.442	6.078	932	655500.882	331118.028	6.069
653	655699.040	332199.270	11.534	746	655725.195	332253.997	9.905	840	655529.972	331750.410	7.586	933	655500.579	331111.967	8.986
654	655707.320	332207.300	5.895	747	655720.429	332245.314	7.281	841	655528.559	331742.957	2.956	934	655499.946	331103.003	4.128
655	655712.760	332209.570	19.840	748	655716.720	332239.049	4.884	842	655527.705	331740.127	4.584	935	655499.632	331098.887	3.709
656	655724.640	332225.460	12.415	749	655713.077	332233.796	4.546	843	655526.150	331735.816	4.070	936	655499.290	331095.194	5.048
657	655733.090	332236.110	8.436	750	655709.005	332227.772	7.550	844	655524.755	331731.982	4.975	937	655498.781	331090.172	3.561
658	655735.870	332243.840	8.966	751	655704.005	332227.772	4.755	845	655522.813	331727.402	4.274	938	655498.687	331084.812	23.588
659	655740.530	332251.500	7.414	752	655700.412	332224.658	0.561	846	655521.285	331723.411	4.687	939	655497.839	331061.239	33.054
660	655744.470	332257.780	9.723	753	655700.008	332225.047	17.423	847	655519.491	331719.081	4.877	S(1)=118747.97mp P=15734.577m			
661	655749.600	332266.040	10.075	754	655686.817	332213.665	4.968	848	655517.390	331714.680	3.499				
662	655754.930	332274.590	10.070	755	655683.076	332210.396	3.889	849	655515.390	331711.809	6.163				
663	655760.250	332283.140	6.804	756	655680.122	332207.866	7.924	850	655512.399	331706.420	3.869				
664	655763.840	332288.920	13.307	757	655674.063	332202.759	6.534	851	655510.112	331703.299	21.049				
665	655770.720	332300.310	7.738	758	655669.913	332197.712	6.831	852	655498.141	331685.985	10.075				
666	655774.840	332306.860	10.937	759	655665.432	332192.556	4.414	853	655492.522	331677.623	11.241				
667	655780.580	332316.170	7.619	760	655663.071	332188.827	3.781	854	655486.862	331667.911	4.857				
668	655784.420	332322.750	5.188	761	655660.961	332185.690	6.671	855	655484.552	331663.639	8.340				
669	655787.200	332327.130	6.528	762	655657.277	332180.129	6.598	856	655480.420	331656.394	5.522				
670	655790.590	332332.390	8.490	763	655653.670	332174.604	26.132	857	655478.174	331651.349	5.609				
671	655795.120	332339.570	7.075	764	655637.758	332153.875	4.255	858	655475.831	331646.253	8.878				
672	655799.010	332345.480	1.762	765	655635.078	332150.570	4.453	859	655471.921	331638.282	16.293				
673	655797.450	332346.300	6.124	766	655631.804	332147.551	5.387	860	655465.131	331623.471	1.550				
674	655799.610	332352.030	3.951	767	655628.279	332143.477	13.702	861	655465.314	331621.932	4.775				
675	655801.170	332355.660	7.603	768	655620.608	332132.123	5.629	862	655463.511	331617.510	9.580				
676	655804.610	332362.440	3.797	769	655617.368	332127.520	9.615	863	655460.482	331608.421	6.028				
677	655806.260	332365.860	3.817	770	655611.905	332119.608	5.968	864	655459.054	331602.565	7.262				
678	655808.310	332369.080	5.031	771	655608.754	332114.540	4.758	865	655458.082	331595.368	6.062				
679	655811.500	332372.970	4.314	772	655606.504	332110.348	7.686	866	655457.244	331589.364	14.270				
680	655814.600	332375.970	2.392	773	655602.881	332103.569	2.566	867	655455.854	331575.162	9.793				
681	655816.510	332377.410	5.504	774	655601.601	332101.345	12.305	868	655455.518	331565.375	9.408				
682	655821.010	332380.580	6.074	775	655600.919	332089.059	3.582	869	655454.899	331555.987	9.471				
683	655826.030	332384.000	4.644	776	655602.034	332085.655	2.630	870	655454.360	331546.531	5.201				
684	655829.950	332386.490	6.690	777	655602.383	332083.048	3.505	871	655454.122	331541.335	7.096				
685	655835.670	332389.960	6.664	778	655602.497	332079.545	5.296	872	655454.072	331534.239	23.346				
686	655841.510	332393.170	17.935	779	655602.299	332074.253	2.466	873	655454.115	331510.893	6.060				
687	655857.160	332401.930	6.820	780	655602.262	332071.787	4.868	874	655454.761	331504.868	10.071				
688	655863.060	332405.350	10.444	781	655602.263	332066.919	3.866	875	655456.229	331494.905	6.247				
689	655872.100	332410.580	9.944	782	655602.100	332063.056	11.437	876	655456.996	331488.705	7.032				
690	655880.660	332415.640	4.764	783	655599.909	332051.831	9.227	877	655458.392	331481.813	7.032				
691	655884.690	332418.180	5.368	784	655607.859	332047.148	8.203	878	655459.832	331474.930	6.642				
692	655889.330	332420.880	4.353	785	655609.777	332039.172	1.275	879	655461.202	331468.431	7.300				
693	655893.080	332423.090	9.660	786	655610.075	332037.932	3.241	880	655462.797	331461.307	22.808				
694	655901.000	332428.620	3.821	787	655610.667	332034.746	1.470	881	655466.886	331438.869	1.940				
695	655904.110	332430.840	7.335	788	655610.935	332033.301	5.968	882	655467.665	331437.092	3.724				
696	655910.153	332434.998	21.644	789	655610.631	332027.341	4.151	883	655468.532	331433.470	5.760				
697	655925.780	332449.973	53.354	790	655609.531	332023.338	1.623	884	655469.983	331427.896	5.687				
698	655964.468	332486.714	27.650	791	655609.091	332021.776	3.441	885	655471.018	331422.304	5.630				
699	655984.791	332505.462	12.306	792	655608.362	332018.413	8.735	886	655472.227	331416.805	4.201				
700	655994.138	332513.467	13.333	793	655606.002	332010.003	2.077	887	655472.724	331412.633	6.976				
701	656003.801	332522.654	16.792	794	655605.295	332008.050	2.163	888	655473.693	331405.725	5.258				
702	655990.188	332532.486	10.817	795	655604.552	332006.019	0.664	889	655474.367	331400.510	10.125				
703	655982.795	332524.590	8.081	796	655604.258	332005.424	7.418	890	655474.205	331390.386	4.091				
704	655977.268	332518.694	5.925	797	655600.970	331998.775	7.339	891	655473.666	331386.331	3.873				
705	655973.056	332514.527	8.071	798	655597.340	331992.397	6.259	892	655473.261	331382.479	5.428				
706	655967.359	332508.810	9.107	799	655594.217	331986.973	6.770	893	655472.544	331377.099	6.212				
707	655960.899	332502.391	8.924	800	655590.933	331981.053	6.319	894	655471.390	331370.995	7.323				
708	655954.468	332496.204	4.584	801	655587.799	331975.566	1.192	895	655470.100	331363.787	6.509				
709	655951.164	332493.026	10.674	802	655587.285	331974.490	6.883	896	655468.766	331357.416	4.282				
710	655943.616	332485.479	12.831	803	655583.073	331969.046	3.729	897	655467.892	331353.124	4.316				
711	655934.411	332476.540	12.993	804	655580.846	331966.055	13.330	898	655466.944	331349.013	4.062				
712	655925.091	332467.487	13.349	805	655572.889	331955.360	2.787	899	655465.945	331345.076	6.174				
713	655915.417	332458.288	7.737	806	655570.904	331953.404	6.033	900	655464.620	331339.046	8.028				
714	655910.049	332453.237	11.767	807	655566.878	331948.911	3.475	901	655462.815	331331.224	5.113				
715	655901.506	332445.145	18.016	808	655564.606	331946.282	7.005	902	655461.573	331326.264	6.320				
716	655887.190	332434.207	14.690	809	655559.892	331941.100	10.364	903	655458.904	331320.535	15.181				
717	655874.680	332426.507	8.286	810	655553.252	331933.143	1.535	904	655458.174	331305.372	13.178				
718	655867.631	332422.151	4.393	811	655553.048	331931.622	1.517	905	655461.195	331292.545	6.112				
719	655863.773	332420.051	7.604	812	655553.674	331930.240	0.479	906	655462.963	331286.694	6.895				
720	655857.052	332416.495	4.843	813	655553.274	331929.977	3.986	907	655465.575	331280.313	7.096				
721	655852.691	332414.389	10.110	814	655552.529	331926.061	8.724	908	655468.546	331273.869	5.229				
722	655843.562	332409.840	8.79												

PLAN DE AMPLASAMENT SI DELIMITARE A BUNULUI IMOBIL

pagina 1--1

Nr Cad:	Suprafata Masurata (mp):	Adresa:
52125	118528	Loc. Bobota, Jud. Salaj, DJ 110B Km 24+427 (Km 24+416) => Km 32+261
Cartea Funciara	UAT:	Bobota - Intravilan/Extravilan

A: Date Referitoare la Teren

Nr	Folosinta	Suprafata	Valoare	Descriere
1	Dr	38835	0	Teren neimprejmuit intravilan; DJ 110B, imobil partial imprejmuit, in lungime de 7.845 km-loc. Bobota.
2	Dr	57785	0	Teren neimprejmuit extravilan; DJ 110B, imobil partial imprejmuit, in lungime de 7.845 km-loc. Bobota.
3	Dr	21908	0	Teren neimprejmuit intravilan; DJ 110B, imobil partial imprejmuit, in lungime de 7.845 km-loc. Zainoc.

Total: 118528

B: Date Referitoare la Constructii

Nr	Dest.	Suprafata	Valoare	Descriere
C1	CIE	9	0	Nr. niveluri:1; S. construita la sol:9 mp; S.construita desfasurata:9 mp; Podet tubular KM 25+705, cu suprafata construita desfasurata de 9 mp.
C2	CIE	14	0	Nr. niveluri:1; S. construita la sol:14 mp; S. construita desfasurata:14 mp; Podet KM 27+855 cu suprafata construita desfasurata de 14 mp.
C3	CIE	15	0	Nr. niveluri:1; S. construita la sol:15 mp; S. construita desfasurata:15 mp; Podet KM 28+864, cu suprafata construita desfasurata de 15 mp.
C4	CIE	24	0	Nr. niveluri:1; S. construita la sol:24 mp; S. construita desfasurata:24 mp; Podet KM 29+071, cu suprafata construita desfasurata de 24 mp..
C5	CIE	14	0	Nr. niveluri:1; S. construita la sol:14 mp; S. construita desfasurata:14 mp; Podet KM 29+319 cu suprafata construita desfasurata de 14 mp.
C6	CIE	16	0	Nr. niveluri:1; S. construita la sol:15 mp; S. construita desfasurata:15 mp; Podet KM 29+894 cu suprafata construita desfasurata de15 mp.
C7	CIE	13	0	Nr. niveluri:1; S. construita la sol:13 mp; S.construita desfasurata:13 mp; Podet KM 30+159, cu suprafata construita desfasurata de 13 mp.
C8	CIE	14	0	Nr. niveluri:1; S. construita la sol:14 mp; S. construita desfasurata:14 mp; Podet KM 30+747 cu suprafata construita desfasurata de14 mp
C9	CIE	14	0	Nr. niveluri:1; S. construita la sol:14 mp; S. construita desfasurata:14 mp; Podet KM 30+869, cu suprafata construita desfasurata de 14 mp.
C10	CIE	din acte:14 masurata:13	0	Nr. niveluri:1; S. construita la sol:13 mp; S. construita desfasurata:14 mp; Podet KM 31+116, cu suprafata construita desfasurata de 14 mp.
C11	CIE	13	0	Nr. niveluri:1; S. construita la sol:13 mp; S. construita desfasurata:13 mp; Podet KM 31+237, cu suprafata construita desfasurata de 13 mp.
C12	CIE	11	0	Nr. niveluri:1; S. construita la sol:11 mp; S. construita desfasurata:11 mp; Podet KM 31+388, cu suprafata construita desfasurata de 11 mp.
C13	CIE	15	0	Nr. niveluri:1; S. construita la sol:15 mp; S. construita desfasurata:15 mp; Podet KM 31+643, cu suprafata construita desfasurata de 15 mp
C14	CIE	17	0	Nr. niveluri:1; S. construita la sol:17 mp; S.construita desfasurata:17 mp; Podet KM 32+029, cu suprafata construita desfasurata de 17 mp.
C15	CIE	14	0	Nr. niveluri:1; S. construita la sol:14 mp; S. construita desfasurata:14 mp; Podet KM 32+233, cu suprafata construita desfasurata de 14 mp.

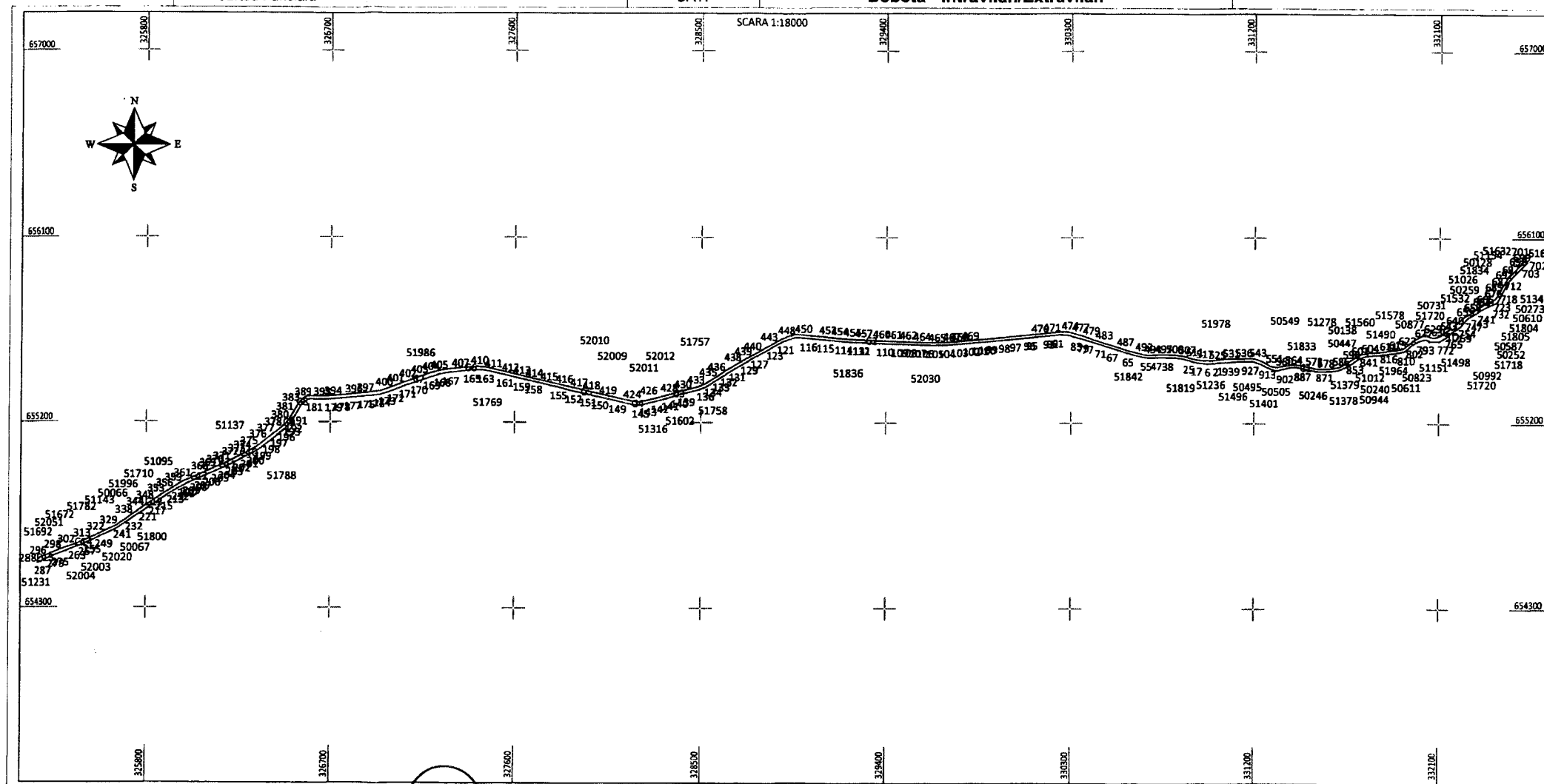
Total: 216 mp

30

PLAN DE AMPLASAMENT SI DELIMITARE A BUNULUI IMOBIL

pagina 2-4

Nr Cad:	Suprafata Masurata (mp):	Adresa:
52125	118528	Loc. Bobota, Jud. Salaj, DJ 110B Km 24+427 (Km 24+416) => Km 32+261
Cartea Funciara	UAT:	Bobota - Intravilan/Extravilan



Suprafata Totala Masurata a Imobilului = 118528 mp

Suprafata din Act = 118528 mp

DANCIU
VLAD-GABRIEL
2024.07.19 10:
10:26+03'00'

Executant: DANCIU VLAD GABRIEL

Digitally signed
by Sergiu-
Bogdan Pop
Date: 2024.07.24
11:59:39 +03'00'

Inspector

Confirm executarea masuratorilor la teren, corectitudinea intocmirii documentatiei cadastrale si
corespondenta acestora cu realitatea din teren.

Data: Mai/2024

Confirm introducerea imobilului in baza de date integrata si atribuirea numarului cadastral

Data: 16020/2024

31

No.	Pct.	Coordinate p.ct.de contur	Lungimi latitudi (D(±))	93	94	95	96	97	98	99	100	101	102	103	104	105	106	107	108	109	110	111	112	113	114	115	116	117	118	119	120	121	122	123	124	125	126	127	128	129	130	131	132	133	134	135	136	137	138	139	140	141	142	143	144	145	146	147	148	149	150	151	152	153	154	155	156	157	158	159	160	161	162	163	164	165	166	167	168	169	170	171	172	173	174	175	176	177	178	179	180	181	182	183	184	185	186	187	188	189	190	191	192	193	194	195	196	197	198	199	200	201	202	203	204	205	206	207	208	209	210	211	212	213	214	215	216	217	218	219	220	221	222	223	224	225	226	227	228	229	230	231	232	233	234	235	236	237	238	239	240	241	242	243	244	245	246	247	248	249	250	251	252	253	254	255	256	257	258	259	260	261	262	263	264	265	266	267	268	269	270	271	272	273	274	275	276	277	278	279	280	281	282	283	284	285	286	287	288	289	290	291	292	293	294	295	296	297	298	299	300	301	302	303	304	305	306	307	308	309	310	311	312	313	314	315	316	317	318	319	320	321	322	323	324	325	326	327	328	329	330	331	332	333	334	335	336	337	338	339	340	341	342	343	344	345	346	347	348	349	350	351	352	353	354	355	356	357	358	359	360	361	362	363	364	365	366	367	368	369	370	371	372	373	374	375	376	377	378	379	380	381	382	383	384	385	386	387	388	389	390	391	392	393	394	395	396	397	398	399	400	401	402	403	404	405	406	407	408	409	410	411	412	413	414	415	416	417	418	419	420	421	422	423	424	425	426	427	428	429	430	431	432	433	434	435	436	437	438	439	440	441	442	443	444	445	446	447	448	449	450	451	452	453	454	455	456	457	458	459	460	461	462	463	464	465	466	467	468	469	470	471	472	473	474	475	476	477	478	479	480	481	482	483	484	485	486	487	488	489	490	491	492	493	494	495	496	497	498	499	500	501	502	503	504	505	506	507	508	509	510	511	512	513	514	515	516	517	518	519	520	521	522	523	524	525	526	527	528	529	530	531	532	533	534	535	536	537	538	539	540	541	542	543	544	545	546	547	548	549	550	551	552	553	554	555	556	557	558	559	560	561	562	563	564	565	566	567	568	569	570	571	572	573	574	575	576	577	578	579	580	581	582	583	584	585	586	587	588	589	590	591	592	593	594	595	596	597	598	599	600	601	602	603	604	605	606	607	608	609	610	611	612	613	614	615	616	617	618	619	620	621	622	623	624	625	626	627	628	629	630	631	632	633	634	635	636	637	638	639	640	641	642	643	644	645	646	647	648	649	650	651	652	653	654	655	656	657	658	659	660	661	662	663	664	665	666	667	668	669	670	671	672	673	674	675	676	677	678	679	680	681	682	683	684	685	686	687	688	689	690	691	692	693	694	695	696	697	698	699	700	701	702	703	704	705	706	707	708	709	710	711	712	713	714	715	716	717	718	719	720	721	722	723	724	725	726	727	728	729	730	731	732	733	734	735	736	737	738	739	740	741	742	743	744	745	746	747	748	749	750	751	752	753	754	755	756	757	758	759	760	761	762	763	764	765	766	767	768	769	770	771	772	773	774	775	776	777	778	779	780	781	782	783	784	785	786	787	788	789	790	791	792	793	794	795	796	797	798	799	800	801	802	803	804	805	806	807	808	809	810	811	812	813	814	815	816	817	818	819	820	821	822	823	824	825	826	827	828	829	830	831	832	833	834	835	836	837	838	839	840	841	842	843	844	845	846	847	848	849	850	851	852	853	854	855	856	857	858	859	860	861	862	863	864	865	866	867	868	869	870	871	872	873	874	875	876	877	878	879	880	881	882	883	884	885	886	887	888	889	890	891	892	893	894	895	896	897	898	899	900	901	902	903	904	905	906	907	908	909	910	911	912	913	914	915	916	917	918	919	920	921	922	923	924	925	926	927	928	929	930	931	932	933	934	935	936	937	938	939	940	941	942	943	944	945	946	947	948	949	950	951	952	953	954	955	956	957	958	959	960	961	962	963	964	965	966	967	968	969	970	971	972	973	974	975	976	977	978	979	980	981	982	983	984	985	986	987	988	989	990	991	992	993	994	995	996	997	998	999	1000
-----	------	---------------------------	-------------------------	----	----	----	----	----	----	----	-----	-----	-----	-----	-----	-----	-----	-----	-----	-----	-----	-----	-----	-----	-----	-----	-----	-----	-----	-----	-----	-----	-----	-----	-----	-----	-----	-----	-----	-----	-----	-----	-----	-----	-----	-----	-----	-----	-----	-----	-----	-----	-----	-----	-----	-----	-----	-----	-----	-----	-----	-----	-----	-----	-----	-----	-----	-----	-----	-----	-----	-----	-----	-----	-----	-----	-----	-----	-----	-----	-----	-----	-----	-----	-----	-----	-----	-----	-----	-----	-----	-----	-----	-----	-----	-----	-----	-----	-----	-----	-----	-----	-----	-----	-----	-----	-----	-----	-----	-----	-----	-----	-----	-----	-----	-----	-----	-----	-----	-----	-----	-----	-----	-----	-----	-----	-----	-----	-----	-----	-----	-----	-----	-----	-----	-----	-----	-----	-----	-----	-----	-----	-----	-----	-----	-----	-----	-----	-----	-----	-----	-----	-----	-----	-----	-----	-----	-----	-----	-----	-----	-----	-----	-----	-----	-----	-----	-----	-----	-----	-----	-----	-----	-----	-----	-----	-----	-----	-----	-----	-----	-----	-----	-----	-----	-----	-----	-----	-----	-----	-----	-----	-----	-----	-----	-----	-----	-----	-----	-----	-----	-----	-----	-----	-----	-----	-----	-----	-----	-----	-----	-----	-----	-----	-----	-----	-----	-----	-----	-----	-----	-----	-----	-----	-----	-----	-----	-----	-----	-----	-----	-----	-----	-----	-----	-----	-----	-----	-----	-----	-----	-----	-----	-----	-----	-----	-----	-----	-----	-----	-----	-----	-----	-----	-----	-----	-----	-----	-----	-----	-----	-----	-----	-----	-----	-----	-----	-----	-----	-----	-----	-----	-----	-----	-----	-----	-----	-----	-----	-----	-----	-----	-----	-----	-----	-----	-----	-----	-----	-----	-----	-----	-----	-----	-----	-----	-----	-----	-----	-----	-----	-----	-----	-----	-----	-----	-----	-----	-----	-----	-----	-----	-----	-----	-----	-----	-----	-----	-----	-----	-----	-----	-----	-----	-----	-----	-----	-----	-----	-----	-----	-----	-----	-----	-----	-----	-----	-----	-----	-----	-----	-----	-----	-----	-----	-----	-----	-----	-----	-----	-----	-----	-----	-----	-----	-----	-----	-----	-----	-----	-----	-----	-----	-----	-----	-----	-----	-----	-----	-----	-----	-----	-----	-----	-----	-----	-----	-----	-----	-----	-----	-----	-----	-----	-----	-----	-----	-----	-----	-----	-----	-----	-----	-----	-----	-----	-----	-----	-----	-----	-----	-----	-----	-----	-----	-----	-----	-----	-----	-----	-----	-----	-----	-----	-----	-----	-----	-----	-----	-----	-----	-----	-----	-----	-----	-----	-----	-----	-----	-----	-----	-----	-----	-----	-----	-----	-----	-----	-----	-----	-----	-----	-----	-----	-----	-----	-----	-----	-----	-----	-----	-----	-----	-----	-----	-----	-----	-----	-----	-----	-----	-----	-----	-----	-----	-----	-----	-----	-----	-----	-----	-----	-----	-----	-----	-----	-----	-----	-----	-----	-----	-----	-----	-----	-----	-----	-----	-----	-----	-----	-----	-----	-----	-----	-----	-----	-----	-----	-----	-----	-----	-----	-----	-----	-----	-----	-----	-----	-----	-----	-----	-----	-----	-----	-----	-----	-----	-----	-----	-----	-----	-----	-----	-----	-----	-----	-----	-----	-----	-----	-----	-----	-----	-----	-----	-----	-----	-----	-----	-----	-----	-----	-----	-----	-----	-----	-----	-----	-----	-----	-----	-----	-----	-----	-----	-----	-----	-----	-----	-----	-----	-----	-----	-----	-----	-----	-----	-----	-----	-----	-----	-----	-----	-----	-----	-----	-----	-----	-----	-----	-----	-----	-----	-----	-----	-----	-----	-----	-----	-----	-----	-----	-----	-----	-----	-----	-----	-----	-----	-----	-----	-----	-----	-----	-----	-----	-----	-----	-----	-----	-----	-----	-----	-----	-----	-----	-----	-----	-----	-----	-----	-----	-----	-----	-----	-----	-----	-----	-----	-----	-----	-----	-----	-----	-----	-----	-----	-----	-----	-----	-----	-----	-----	-----	-----	-----	-----	-----	-----	-----	-----	-----	-----	-----	-----	-----	-----	-----	-----	-----	-----	-----	-----	-----	-----	-----	-----	-----	-----	-----	-----	-----	-----	-----	-----	-----	-----	-----	-----	-----	-----	-----	-----	-----	-----	-----	-----	-----	-----	-----	-----	-----	-----	-----	-----	-----	-----	-----	-----	-----	-----	-----	-----	-----	-----	-----	-----	-----	-----	-----	-----	-----	-----	-----	-----	-----	-----	-----	-----	-----	-----	-----	-----	-----	-----	-----	-----	-----	-----	-----	-----	-----	-----	-----	-----	-----	-----	-----	-----	-----	-----	-----	-----	-----	-----	-----	-----	-----	-----	-----	-----	-----	-----	-----	-----	-----	-----	-----	-----	-----	-----	-----	-----	-----	-----	-----	-----	-----	-----	-----	-----	-----	-----	-----	-----	-----	-----	-----	-----	-----	-----	-----	-----	-----	-----	-----	-----	-----	-----	-----	-----	-----	-----	-----	-----	-----	-----	-----	-----	-----	-----	-----	-----	-----	-----	-----	-----	-----	-----	-----	-----	-----	-----	-----	-----	-----	-----	-----	-----	-----	-----	-----	-----	-----	-----	-----	-----	-----	-----	-----	-----	-----	-----	-----	-----	-----	-----	-----	-----	-----	-----	-----	-----	-----	-----	-----	-----	-----	-----	-----	-----	-----	-----	-----	-----	-----	-----	-----	-----	-----	-----	-----	-----	-----	-----	-----	-----	-----	-----	-----	-----	-----	-----	-----	-----	-----	-----	-----	-----	-----	-----	-----	-----	-----	-----	-----	-----	-----	-----	-----	-----	-----	-----	-----	-----	-----	-----	-----	-----	-----	-----	-----	-----	-----	-----	-----	-----	-----	-----	-----	------

666	655718.840	332306.860	10.937	7619	762	655657.277	332180.729	6.598	858	655475.811	331616.353	6.878
667	655701.580	332116.170	7.619	762	655657.277	332180.729	6.598	859	655475.811	331616.353	6.878	16.230
668	655701.420	332127.750	8.168	763	655657.277	332180.729	6.598	860	655475.811	331616.353	6.878	1.550
669	655701.260	332137.130	8.438	764	655657.277	332180.729	6.598	861	655475.811	331616.353	6.878	4.775
670	655701.100	332146.510	8.707	765	655657.277	332180.729	6.598	862	655475.811	331616.353	6.878	9.580
671	655700.940	332155.890	8.976	766	655657.277	332180.729	6.598	863	655475.811	331616.353	6.878	6.028
672	655700.780	332165.270	9.245	767	655657.277	332180.729	6.598	864	655475.811	331616.353	6.878	7.262
673	655700.620	332174.650	9.514	768	655657.277	332180.729	6.598	865	655475.811	331616.353	6.878	14.270
674	655700.460	332184.030	9.783	769	655657.277	332180.729	6.598	866	655475.811	331616.353	6.878	9.908
675	655700.300	332193.410	10.052	770	655657.277	332180.729	6.598	867	655475.811	331616.353	6.878	7.096
676	655700.140	332202.790	10.321	771	655657.277	332180.729	6.598	868	655475.811	331616.353	6.878	23.346
677	655699.980	332212.170	10.590	772	655657.277	332180.729	6.598	869	655475.811	331616.353	6.878	6.060
678	655699.820	332221.550	10.859	773	655657.277	332180.729	6.598	870	655475.811	331616.353	6.878	10.071
679	655699.660	332230.930	11.128	774	655657.277	332180.729	6.598	871	655475.811	331616.353	6.878	6.247
680	655699.500	332240.310	11.397	775	655657.277	332180.729	6.598	872	655475.811	331616.353	6.878	7.032
681	655699.340	332249.690	11.666	776	655657.277	332180.729	6.598	873	655475.811	331616.353	6.878	6.642
682	655699.180	332259.070	11.935	777	655657.277	332180.729	6.598	874	655475.811	331616.353	6.878	7.300
683	655699.020	332268.450	12.204	778	655657.277	332180.729	6.598	875	655475.811	331616.353	6.878	22.808
684	655698.860	332277.830	12.473	779	655657.277	332180.729	6.598	876	655475.811	331616.353	6.878	3.760
685	655698.700	332287.210	12.742	780	655657.277	332180.729	6.598	877	655475.811	331616.353	6.878	5.260
686	655698.540	332296.590	13.011	781	655657.277	332180.729	6.598	878	655475.811	331616.353	6.878	5.630
687	655698.380	332305.970	13.280	782	655657.277	332180.729	6.598	879	655475.811	331616.353	6.878	6.976
688	655698.220	332315.350	13.549	783	655657.277	332180.729	6.598	880	655475.811	331616.353	6.878	10.125
689	655698.060	332324.730	13.818	784	655657.277	332180.729	6.598	881	655475.811	331616.353	6.878	4.091
690	655697.900	332334.110	14.087	785	655657.277	332180.729	6.598	882	655475.811	331616.353	6.878	3.873
691	655697.740	332343.490	14.356	786	655657.277	332180.729	6.598	883	655475.811	331616.353	6.878	5.258
692	655697.580	332352.870	14.625	787	655657.277	332180.729	6.598	884	655475.811	331616.353	6.878	6.212
693	655697.420	332362.250	14.894	788	655657.277	332180.729	6.598	885	655475.811	331616.353	6.878	7.313
694	655697.260	332371.630	15.163	789	655657.277	332180.729	6.598	886	655475.811	331616.353	6.878	6.509
695	655697.100	332381.010	15.432	790	655657.277	332180.729	6.598	887	655475.811	331616.353	6.878	8.028
696	655696.940	332390.390	15.701	791	655657.277	332180.729	6.598	888	655475.811	331616.353	6.878	5.113
697	655696.780	332400.770	15.970	792	655657.277	332180.729	6.598	889	655475.811	331616.353	6.878	6.174
698	655696.620	332410.150	16.239	793	655657.277	332180.729	6.598	890	655475.811	331616.353	6.878	4.062
699	655696.460	332419.530	16.508	794	655657.277	332180.729	6.598	891	655475.811	331616.353	6.878	4.316
700	655696.300	332428.910	16.777	795	655657.277	332180.729	6.598	892	655475.811	331616.353	6.878	5.482
701	655696.140	332438.290	17.046	796	655657.277	332180.729	6.598	893	655475.811	331616.353	6.878	6.212
702	655695.980	332447.670	17.315	797	655657.277	332180.729	6.598	894	655475.811	331616.353	6.878	7.313
703	655695.820	332457.050	17.584	798	655657.277	332180.729	6.598	895	655475.811	331616.353	6.878	6.509
704	655695.660	332466.430	17.853	799	655657.277	332180.729	6.598	896	655475.811	331616.353	6.878	8.028
705	655695.500	332475.810	18.122	800	655657.277	332180.729	6.598	897	655475.811	331616.353	6.878	5.113
706	655695.340	332485.190	18.391	801	655657.277	332180.729	6.598	898	655475.811	331616.353	6.878	6.174
707	655695.180	332494.570	18.660	802	655657.277	332180.729	6.598	899	655475.811	331616.353	6.878	4.062
708	655695.020	332503.950	18.929	803	655657.277	332180.729	6.598	900	655475.811	331616.353	6.878	4.316
709	655694.860	332513.330	19.198	804	655657.277	332180.729	6.598	901	655475.811	331616.353	6.878	5.482
710	655694.700	332522.710	19.467	805	655657.277	332180.729	6.598	902	655475.811	331616.353	6.878	6.212
711	655694.540	332532.090	19.736	806	655657.277	332180.729	6.598	903	655475.811	331616.353	6.878	7.313
712	655694.380	332541.470	20.005	807	655657.277	332180.729	6.598	904	655475.811	331616.353	6.878	6.509
713	655694.220	332550.850	20.274	808	655657.277	332180.729	6.598	905	655475.811	331616.353	6.878	8.028
714	655694.060	332560.230	20.543	809	655657.277	332180.729	6.598	906	655475.811	331616.353	6.878	5.113
715	655693.900	332569.610	20.812	810	655657.277	332180.729	6.598	907	655475.811	331616.353	6.878	6.174
716	655693.740	332578.990	21.081	811	655657.277	332180.729	6.598	908	655475.811	331616.353	6.878	4.062
717	655693.580	332588.370	21.350	812	655657.277	332180.729	6.598	909	655475.811	331616.353	6.878	4.316
718	655693.420	332597.750	21.619	813	655657.277	332180.729	6.598	910	655475.811	331616.353	6.878	5.482
719	655693.260	332607.130	21.888	814	655657.277	332180.729	6.598	911	655475.811	331616.353	6.878	6.212
720	655693.100	332616.510	22.157	815	655657.277	332180.729	6.598	912	655475.811	331616.353	6.878	7.313
721	655692.940	332625.890	22.426	816	655657.277	332180.729	6.598	913	655475.811	331616.353	6.878	6.509
722	655692.780	332635.270	22.695	817	655657.277	332180.729	6.598	914	655475.811	331616.353	6.878	8.028
723	655692.620	332644.650	22.964	818	655657.277	332180.729	6.598	915	655475.811	331616.353	6.878	5.113
724	655692.460	332654.030	23.233	819	655657.277	332180.729	6.598	916	655475.811	331616.353	6.878	6.174
725	655692.300	332663.410	23.502	820	655657.277	332180.729	6.598	917	655475.811	331616.353	6.878	4.062
726	655692.140	332672.790	23.771	821	655657.277	332180.729	6.598	918	655475.811	331616.353	6.878	4.316
727	655691.980	332682.170	24.040	822	655657.277	332180.729	6.598	919	655475.811	331616.353	6.878	5.482
728	655691.820	332691.550	24.309	823	655657.277	332180.729	6.598	920	655475.811	331616.353	6.878	6.212
729	655691.660	332700.930	24.578	824	655657.277	332180.729	6.598	921	655475.811	331616.353	6.878	7.313
730	655691.500	332710.310	24.847	825	655657.277	332180.729	6.598	922	655475.811	331616.353	6.878	6.509
731	655691.340	332719.690	25.116	826	655657.277	332180.729	6.598	923	655475.811	331616.353	6.878	8.028
732	655691.180	332729.070	25.385	827	655657.277	332180.729	6.598	924	655475.811	331616.353	6.878	5.113
733	655691.020	332738.450	25.654	828	655657.277	332180.729	6.598	925	655475.811	331616.353	6.878	6.174
734	655690.860	332747.830	25.923	829	655657.277	332180.729	6.598	926	655475.811	331616.353	6.878	4.062
735	655690.700	332757.210	26.192	830	655657.277	332180.729	6.598	927	655475.811	331616.353	6.878	4.316
736	655690.540	332766.590	26.461	831	655657.277	332180.729	6.598	928	655475.811	331616.353	6.878	5.482
737	655690.380	332775.970	26.730	832	655657.277	332180.729	6.598	929	655475.811	331616.353	6.878	6.212
738	655690.220	332785.350	27.000	833	655657.277	332180.729	6.598	930	655475.811	331616.353	6.878	7.313
739	655690.060	332794.730	27.269	834	655657.277	332180.729	6.598	931	655475.811	331616.353	6.878	6.509
740	655689.900	332804.110	27.538	835	655657.277	332180.729	6.598	932	655475.811	331616.353	6.878	8.028
741	655689.740	332813.490	27.807	836	655657.277	332180.729	6.598	933	655475.811	331616.353	6.878	5.113
742	655689.580	332822.870	28.076	837	655657.277	332180.729	6.598	934	655475.811	331616.353	6.878	6.174

PLAN DE AMPLASAMENT SI DELIMITARE A BUNULUI IMOBIL

SCARA 1:250

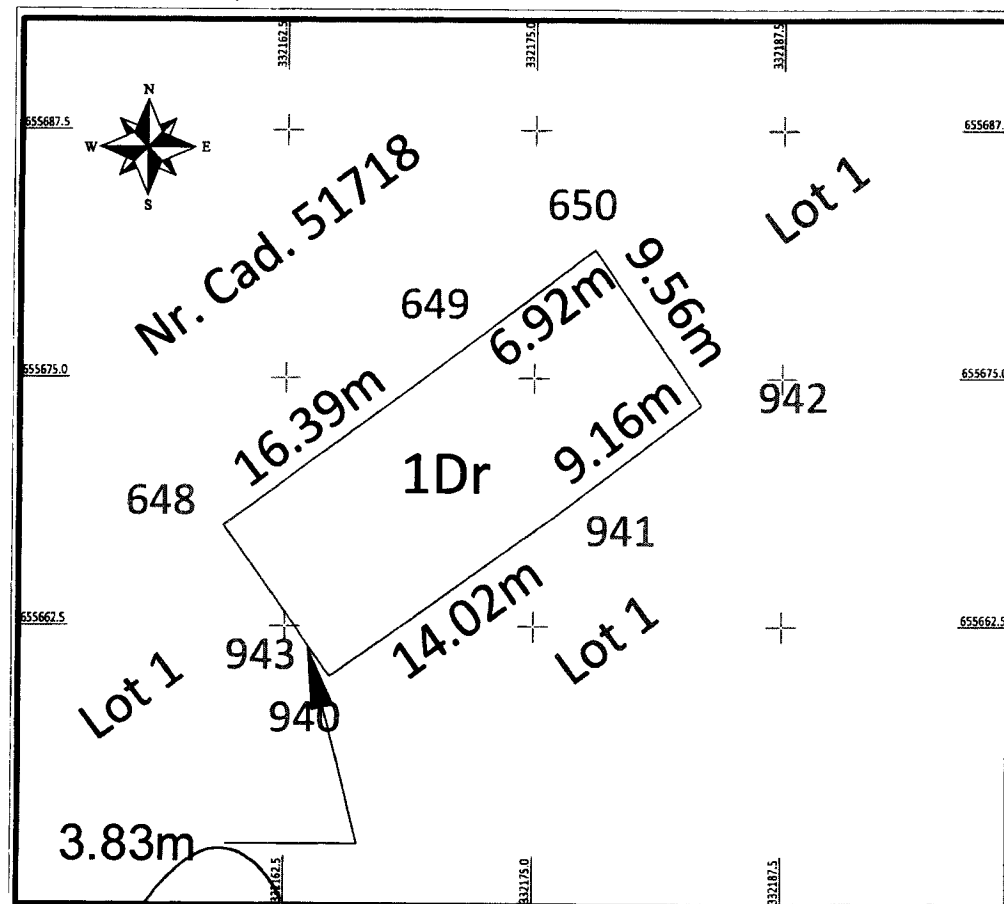
Nr Cad:	Suprafata Masurata (mp):	Adresa:
52126	220	Loc. Bobota, Jud. Salaj, DJ 110B Km 24+427 (Km 24+416) => Km 32+261
Cartea Funciara		UAT: Bobota - Intravilan

A: Date Referitoare la Teren

Nr	Folosinta	Suprafata	Valoare	Descriere
1	Dr	220	0	Teren neimprejmuit; DJ 110B, imobil partial imprejmuit, in lungime de 7.845 km
Total: 220 mp				

B: Date Referitoare la Constructii

Nr	Dest.	Suprafata	Valoare	Descriere
Total: 0 mp				



Suprafata Totala Masurata a Imobilului = 220 mp

Suprafata din Act = 220 mp

DANCIU
VLAD-GABRIEL

Executant: DANCIU VLAD GABRIEL

Inspector

2024.07.19 10:36+03'00'

Confirmarea masuratorilor la teren, corectitudinea intocmirii documentatiei cadastrale si corespondenta acesteia cu realitatea din teren

Data: Aprilie 2024

Digitally signed by
Sergiu Bogdan Pop
Date: 2024.07.24
11:59:21 +03:00

Confirmarea introducerii imobilului in baza de date integrala si atribuirea numarului cadastral

Data: 16020/2024

REFERAT DE APROBARE
la proiectul de hotărâre privind dezlipirea unui imobil aflat în domeniul public al
Județului Sălaj

În proprietatea publică a Județului Sălaj se regăsește drumul județean DJ 110B care străbate comuna Bobota.

Prin adresa înregistrată la sediul Consiliului Județean Sălaj nr. 6756 din 05.04.2024, Comuna Bobota solicită transmiterea în proprietate a terenului în suprafață de 220 mp din drumul județean DJ 110B: Șimleu Silvaniei (DN 1H) - Ilișua - Lompirt - DN 1F - Șarmășag - Derșida - Bobota -Zalnoc - Camăr (DJ 109P), situat în intravilanul comunei Bobota în vederea implementării proiectului “Asigurarea infrastructurii pentru transportul verde – puncte de reîncărcare vehicule electrice”. Implementarea acestui proiect urmărește dezvoltarea infrastructurii necesare pentru promovarea utilizării vehiculelor electrice, reducerea emisiilor de carbon și alinierea la obiectivele de mediu stabilite la nivel național și european.

Prin prisma prevederilor legale referitoare la trecerea unui bun din domeniul public al unei unități administrativ-teritoriale în domeniul public al altei unități administrativ-teritoriale cuprinse în art.294 din OUG nr. 57/2019 privind Codul administrativ, cu modificările și completările ulterioare, se impune dezlipirea imobilului înscris în CF nr.51252 Bobota, nr. cadastral 51252, aflat în domeniul public al Județului Sălaj, după cum urmează:

- nr. cadastral 52125 situat în localitatea Bobota, comuna Bobota, județul Sălaj, compus din teren în suprafață de 118.528 mp;

- nr. cadastral 52126 situat în localitatea Bobota, comuna Bobota, județul Sălaj, compus din teren în suprafață de în suprafață de 220 mp.

Față de cele menționate mai sus și având în vedere prevederile art. 136 alin. (8) lit. a) coroborate cu prevederile cele ale art. 182 alin.(2) și (4) din O.U.G. nr. 57/2019 privind Codul administrativ, cu modificările și completările ulterioare, propun adoptarea unei hotărâri în acest sens.

PREȘEDINTE,
Dinu Iancu-Sălăjanu

RAPORT DE SPECIALITATE
la proiectul de hotărâre privind dezlipirea unui imobil aflat în domeniul public al
Județului Sălaj

În conformitate cu prevederile art.22 din OG nr.43/1997 privind regimul drumurilor, republicată, cu modificările și completările ulterioare, administrarea drumurilor județene se asigură de către consiliile județene, cu excepția sectoarelor de drumuri județene, situate în intravilanul localităților urbane, inclusiv lucrările de artă, amenajările și accesoriile aferente, care vor fi în administrarea consiliilor locale respective.

În proprietatea publică a Județului Sălaj se regăsește drumul județean DJ 110B: Șimleu Silvaniei (DN 1H) - Ilișua - Lompirt - DN 1F - Șarmășag - Derșida - Bobota -Zalnoc - Camăr (DJ 109P), drum care tranzitează intravilanul comunei Bobota.

Prin adresa înregistrată la sediul Consiliului Județean Sălaj nr. 6756 din 05.04.2024, Comuna Bobota solicită transmiterea în proprietate a terenului în suprafață de 220 mp din drumul județean DJ 110B: Șimleu Silvaniei (DN 1H) - Ilișua - Lompirt - DN 1F - Șarmășag - Derșida - Bobota -Zalnoc - Camăr (DJ 109P), situat în intravilanul comunei Bobota în vederea implementării proiectului "Asigurarea infrastructurii pentru transportul verde – puncte de reîncărcare vehicule electrice" – finanțare PNRR.

Având în vedere prevederile legale referitoare la trecerea unui bun din domeniul public al unei unități administrativ-teritoriale în domeniul public al altei unități administrativ-teritoriale cuprinse în art.294 din OUG nr. 57/2019 privind Codul administrativ, cu modificările și completările ulterioare, se impune se impune dezlipirea imobilului înscris în CF nr.51252 Bobota, nr. cadastral 51252, aflat în domeniul public al Județului Sălaj, după cum urmează:

- nr. cadastral 52125 situat în localitatea Bobota, comuna Bobota, județul Sălaj, compus din teren în suprafață de 118.528 mp;
- nr. cadastral 52126 situat în localitatea Bobota, comuna Bobota, județul Sălaj, compus din teren în suprafață de în suprafață de 220 mp.

Menționez că documentația cadastrală a fost realizată de topograful autorizat Vlad-Gabriel-Danciu și a fost înregistrată la registratura Consiliul Județean Sălaj sub nr. 15674 din 19.08.2024.

Potrivit prevederilor art. 879 alin.(2) din Legea nr. 287/2009 privind Codul civil, republicată, cu modificările și completările ulterioare *"(2) imobilul înscris în cartea funciară se modifică și prin dezlipiri, dacă se desparte o parte din imobil sau se micșorează întinderea acestuia și potrivit alin.(5) din același act normativ "(5) Operațiunile de modificare a imobilului înscris în cartea funciară, prin alipiri sau dezlipiri, au caracter material și nu implică niciun transfer de proprietate"*.

Având în vedere aspectele enunțate mai sus, în temeiul prevederilor art. 182 și ale art.136 alin.(3) lit.a) și alin. (8) lit.b) din O.U.G. nr. 57/2019 privind Codul administrativ, cu modificările și completările ulterioare, propun aprobarea proiectului de hotărâre în forma prezentată.

DIRECTOR EXECUTIV,
Ioan-Dorel Labo