

ROMÂNIA
JUDEȚUL SĂLAJ
CONSILIUL JUDEȚEAN

PROIECT DE HOTĂRÂRE
privind aprobarea organigramei și statului de funcții ale Direcției Generale de
Asistență Socială și Protecția Copilului Sălaj

Consiliul județean întrunit în ședință ordinară,
Având în vedere:

- referatul de aprobare nr. 5597 din 21.03.2024 al președintelui Consiliului Județean Sălaj;
- raportul de specialitate nr. 7643 din 18.03.2024 al Direcției Generale de Asistență Socială și Protecția Copilului Sălaj;
- prevederile Legii asistenței sociale nr. 292/2011, cu modificările și completările ulterioare;
- prevederile Hotărârii Guvernului nr. 797/2017 pentru aprobarea regulamentelor-cadru de organizare și funcționare ale serviciilor publice de asistență socială și a structurii orientative de personal, cu modificările și completările ulterioare;
- prevederile Hotărârii Guvernului nr. 867/2015 pentru aprobarea Nomenclatorului serviciilor sociale, precum și a regulamentelor-cadru de organizare și funcționare a serviciilor sociale, cu modificările și completările ulterioare;
- prevederile Legii nr. 197/2012 privind asigurarea calității în domeniul serviciilor sociale, cu modificările și completările ulterioare;
- prevederile art.173 alin. (1) lit. a) coroborate cu cele ale alin. (2) lit. c) din Ordonanța de Urgență a Guvernului nr.57/2019 privind Codul administrativ, cu completările și modificările ulterioare

În temeiul art. 196 alin. (1) lit.a) din Ordonanța de Urgență a Guvernului nr.57/2019 privind Codul administrativ, cu completările și modificările ulterioare,

HOTĂRĂȘTE:

Art. 1. Se aprobă organigrama și statul de funcții ale Direcției Generale de Asistență Socială și Protecția Copilului Sălaj, conform anexelor nr. 1 și nr. 2, care fac parte integrantă din prezenta hotărâre.

Art. 2. Cu data prezentei își încetează aplicabilitatea Hotărârea Consiliului Județean Sălaj nr. 90 din 26 iunie 2023 privind aprobarea organigramei și statului de funcții ale Direcției Generale de Asistență Socială și Protecția Copilului Sălaj.

Art. 3. Cu ducerea la îndeplinire a prezentei hotărâri se încredințează Direcția Generală de Asistență Socială și Protecția Copilului Sălaj.

Art. 4. Prezenta hotărâre se comunică cu:

- Direcția juridică și administrație locală;
- Direcția economică;
- Direcția Generală de Asistență Socială și Protecția Copilului Sălaj.

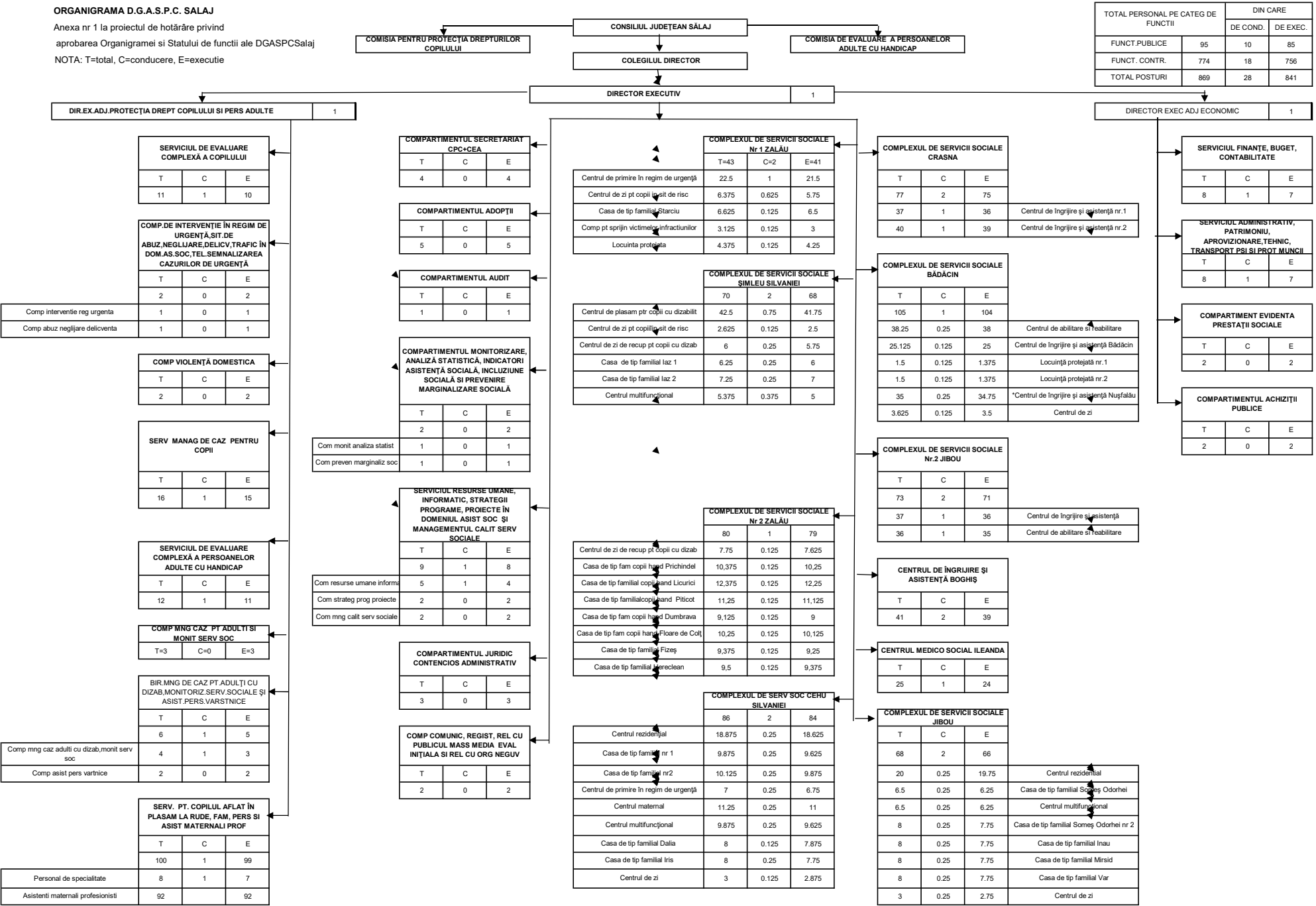
PREȘEDINTE,
Dinu Iancu Sălăjanu

Avizat:
SECRETARUL GENERAL AL JUDEȚULUI,

Cosmin-Radu Vlaicu

ORGANIGRAMA D.G.A.S.P.C. SALAJ

Anexa nr 1 la proiectul de hotărâre privind
aprobarea Organigramei și Statului de funcții ale DGASPCSalaj
NOTA: T=total, C=conducere, E=executie



Anexa nr. 2

la proiectul de hotărâre privind aprobarea organigramei și
statului de funcții ale Direcției Generale de Asistență Socială și
Protecția Copilului Sălaj

Stat de funcții
Direcția Generală de Asistență Socială și
Protecția Copilului Sălaj

Nr.c rt.	Funcția		Nivelul studiilor	Gradul profesion al	Numărul de posturi
	Conducere	Execuție			
A	TOTAL FUNCȚII PUBLICE				95
1	FUNCȚII PUBLICE DE CONDUCERE				10
	director executiv		S	II	1
	director executiv adj.		S	II	2
	șef serviciu		S	II	6
	șef birou		S	II	1
2	FUNCȚII PUBLICE DE EXECUȚIE				85
		auditor	S	superior	1
		consilier	S	superior	2
		consilier achiz	S	superior	2
		consilier juridic	S	superior	2
		consilier juridic	S	principal	1
		consilier juridic	S	debutant	1
		inspector	S	superior	49
		inspector	S	principal	6
		inspector	S	asistent	11
		inspector	S	debutant	9
		referent	M	superior	1
	B	PERSONAL CONTRACTUAL			
2	PERSONAL DE CONDUCERE				1
	sef serviciu		S	II	1
	PERSONAL DE EXECUTIE				105
		medic	S	primar	2
		medic	S	specialist	3
		kinetoterapeut	S	principal	1
		referent	M	IA	2
		referent spec	S	IA	1
		șofer	M/G	I	3
		îngrijitor	M/G		1
	asistenți maternali		M/ G		92

TOTAL functii publice	95
TOTAL personal contractual	106
TOTAL aparat propriu	201

C	UNITĂȚILE DIN SUBORDINE		COND	Nivelul studiilor	Gradul profesional I	EXECUȚIE
1	Complexul de servicii sociale nr.1 Zalău	43	2			41
	sef complex/sef centru	1	1	S	II	0
	coordonator spec	1	1	S	II	0
	psiholog	2	0	S	practicant	2
	psiholog	1	0	S	specialist	1
	psiholog	1	0	S	stagiar	1
	asistent social	3	0	S	practicant	3
	asistent social	1	0	S	specialist	1
	logoped	1	0	S	principal	1
	psihopedagog	1	0	S	principal	1
	asist. medical	1	0	PL	principal	1
	asist. medical	1	0	PL		1
	referent de specialitate	1	0	S	I	1
	referent de specialitate	1	0	S	II	1
	educator	8	0	S	principal	8
	educator	4	0	M	principal	4
	consilier juridic	1	0	S		1
	infirmier	10	0	M/G		10
	muncit calif bucăt.	2	0	M/G	I	2
	muncit calif bucăt.	1	0	M/G	II	1
	șofer	1	0	M/G	I	1
		Total norme/servicii	Total norme cond/servicii	Nivelul studiilor	Gradul profesional I	Total norme executie/servicii
a	Centrul de primire în regim de urgență	22.5	1			21.5
	sef complex/sef centru	0,5	0,5	S	II	0
	coordonator spec	0,5	0,5	S	II	0
	psiholog	1	0	S	practicant	1
	asistent social	0.75	0	S	practicant	0.75
	asistent social	0.25	0	S	specialist	0.25
	logoped	1	0	S	principal	1
	asist. medical	0.75	0	PL	principal	0.75
	asist. medical	0.75	0	PL		0.75
	referent de specialitate	1	0	S	I	1
	referent de specialitate	1	0	S	II	1
	educator	4	0	S	principal	4
	educator	1	0	M	principal	1
	infirmier	6	0	M/G		6
	șofer	1	0	M/G	I	1
	muncit calif bucăt.	2	0	M/G	I	2
	muncit calif bucăt.	1	0	M/G	II	1
b	Centrul de zi ptr. copii aflați în sit de risc de separare de parin	6.375	0.625			5.75
	sef complex/sef centru	0.125	0.125	S	II	0
	coordonator spec	0,5	0,5	S	II	0
	psiholog	0,625	0	S	practicant	0,625
	psiholog	0.25	0	S	specialist	0.25
	asistent social	0.625	0	S	specialist	0.625
	asistent social	0.25	0	S	practicant	0.25
	psihopedagog	1	0	S	principal	1
	educator	2	0	M	principal	2
	infirmier	1	0	M/G		1
c	Casa de tip familial Starciu	6.625	0,125			6.5
	sef complex/sef centru	0.125	0.125	S	II	0
	psiholog	0.125	0	S	practicant	0.125
	asistent social	0.125	0	S	practicant	0.125

	educator	2	0	S	principal	2
	educator	1	0	M	principal	1
	asist. medical	0.25	0	PL		0.25
	infirmier	3	0	M/G		3
d	Comp pt sprijinirea victimelor infractiunilor	3.125	0.125			3.0
	sef complex/sef centru	0.125	0.125	S	II	0
	psiholog	0.125	0	S	practicant	0,125
	psiholog	0.25	0	S	specialist	0.25
	psiholog	0.625	0	S	stagiar	0.625
	asistent social	1	0	S	practicant	1
	consilier juridic	1	0	S		1
e	Locuinta protejata	4.375	0.125			4.25
	sef complex/sef centru	0.125	0.125	S	II	0
	educator	2	0	S	principal	2
	psiholog	0,125	0	S	practicant	0,125
	psiholog	0.5	0	S	specialist	0.5
	psiholog	0.375	0	S	stagiar	0.375
	asistent social	0.125	0	S	specialist	0.125
	asistent social	0.875	0	S	practicant	0.875
	asist. medical	0.25	0	PL	principal	0.25
2	Complexul de servicii sociale nr.2 Zalau	80	1			79
		TOTAL POSTURI	COND	Nivelul studiilor	Gradul profesiona	EXECUȚIE
	șef complex/sef centru	1	1	S	II	0
	medic	1	0	S	specialist	1
	asistent medical	4	0	PL	principal	4
	psiholog	1	0	S	specialist	1
	psiholog	2	0	S	practicant	2
	logoped	1	0	S	principal	1
	kinetoterapeut	2	0	S	principal	2
	asistent social	1	0	S	principal	1
	asistent social	2	0	S	specialist	2
	educator	8	0	S	principal	8
	educator	2	0	S		2
	educator	13	0	M	principal	13
	infirmier	34	0	M/G		34
	inspector de specialitate	1	0	S	I	1
	referent contabil	1	0	M	IA	1
	administrator	1	0	M	I	1
	casier magaziner	1	0	M		1
	sofer	1	0	M/G	I	1
	muncit calificat croitorie	1	0	M/G	I	1
	muncit calificat intretinere	2	0	M/G	I	2
		Total norme/servicii	Total norme cond/ servicii	Nivelul studiilor	Gradul profesiona I	Total norme executie/s ervicii
a	Centrul de zi de recuperare ptr copii cu dizabilitati	7.75	0,125			7.625
	sef complex/sef centru	0,125	0,125	S	II	0
	medic	0,125	0	S	specialist	0,125
	logoped	1	0	S	principal	1
	psiholog	1,5	0	S	practicant	1,5
	kinetoterapeut	2	0	S	principal	2
	asistent social	0,5	0	S	principal	0,5
	asistent medical	0.5	0	PL	principal	0.5
	educator	1	0	S		1
	inspector de specialitate	0.125	0	S	I	0.125
	referent contabil	0.125	0	M	IA	0.125
	administrator	0,125	0	M	I	0,125
	casier magaziner	0.125	0	M		0,125
	sofer	0,125	0	M	I	0,125
	muncit calificat croitorie	0.125	0	M	I	0,125

	muncit calificat intretinere	0,25	0	M	I	0,25
b	Casa de tip fam copii cu hand Prichindel	10.375	0,125			10.25
	sef complex/sef centru	0,125	0,125	S	II	0
	medic	0,125	0	S	specialist	0,125
	asistent medical	0,5	0	PL	principal	0,5
	psiholog	0,25	0	S	specialist	0,25
	asistent social	0.375	0	S	specialist	0.375
	educator	1	0	S	principal	1
	educator	2	0	M	principal	2
	infirmier	5	0	M/G		5
	inspector de specialitate	0,125	0	S	I	0,125
	referent contabil	0,125	0	M	IA	0,125
	administrator	0,125	0	M	I	0,125
	casier magaziner	0,125	0	M		0,125
	sofer	0,125	0	M	I	0,125
	muncit calificat croitorie	0,125	0	M	I	0,125
	muncit calificat intretinere	0,25	0	M	I	0,25
c	Casa de tip familial copii hand Licurici	12.375	0,125			11.250
	sef complex/sef centru	0,125	0,125	S	II	0
	medic	0,125	0	S	specialist	0,125
	asistent medical	0.5	0	PL	principal	0.5
	psiholog	0.25	0	S	specialist	0.25
	asistent social	0.375	0	S	specialist	0.375
	educator	1	0	S	principal	1
	educator	2	0	M	principal	2
	infirmier	7	0	M/G		7
	inspector de specialitate	0,125	0	S	I	0,125
	referent contabil	0,125	0	M	IA	0,125
	administrator	0,125	0	M	I	0,125
	casier magaziner	0,125	0	M		0,125
	sofer	0,125	0	M	I	0,125
	muncit calificat croitorie	0,125	0	M	I	0,125
	muncit calificat intretinere	0,25	0	M	I	0,25
d	Casa de tip familial copii hand Floare de colt	10.25	0,125			10.125
	sef complex/sef centru	0,125	0,125	S	II	0
	medic	0,125	0	S	specialist	0,125
	asistent medical	0,5	0	PL	principal	0,5
	psiholog	0.125	0	S	specialist	0.125
	asistent social	0.375	0	S	specialist	0.375
	educator	1	0	M	principal	1
	educator	1	0	S	principal	1
	infirmier	6	0	M/G		6
	inspector de specialitate	0,125	0	S	I	0,125
	referent contabil	0,125	0	M	IA	0,125
	administrator	0,125	0	M	I	0,125
	casier magaziner	0,125	0	M		0,125
	sofer	0,125	0	M	I	0,125
	muncit calificat croitorie	0,125	0	M	I	0,125
	muncit calificat intretinere	0,25	0	M	I	0,25
e	Casa de tip familial copii hand Piticot	11.250	0,125			11.125
	sef complex/sef centru	0,125	0,125	S	II	0
	medic	0,125	0	S	specialist	0,125
	asistent medical	0.5	0	PL	principal	0.5
	psiholog	0.25	0	S	specialist	0.25
	asistent social	0.25	0	S	specialist	0.25
	educator	2	0	M	principal	2
	infirmier	7	0	M/G		7
	inspector de specialitate	0,125	0	S	I	0,125
	referent contabil	0,125	0	M	IA	0,125
	administrator	0,125	0	M	I	0,125

	casier magaziner	0,125	0	M		0,125
	sofer	0,125	0	M	I	0,125
	muncit calificat croitorie	0,125	0	M	I	0,125
	muncit calificat intretinere	0,25	0	M	I	0,25
f	Casa de tip familial copii hand Dumbrava	9.125	0,125			9.0
	sef complex/sef centru	0,125	0,125	S	II	0
	medic	0,125	0	S	specialist	0,125
	asistent medical	0,5	0	PL	principal	0,5
	psiholog	0.125	0	S	specialist	0.125
	asistent social	0.25	0	S	specialist	0.25
	educator	2	0	M	principal	2
	educator	2	0	S	principal	2
	infirmier	3	0	M/G		3
	inspector de specialitate	0,125	0	S	I	0,125
	referent contabil	0,125	0	M	IA	0,125
	administrator	0,125	0	M	I	0,125
	casier magaziner	0,125	0	M		0,125
	sofer	0,125	0	M	I	0,125
	muncit calificat croitorie	0,125	0	M	I	0,125
	muncit calificat intretinere	0,25	0	M	I	0,25
g	Casa de tip familial Fizes	9.375	0.125			9.25
	sef complex/sef centru	0,125	0,125	S	II	0
	medic	0,125	0	S	specialist	0,125
	asistent medical	0.5	0	PL	principal	0.5
	psiholog	0.25	0	S	practicant	0.25
	asistent social	0.375	0	S	specialist	0.375
	educator	2	0	S	principal	2
	educator	1	0	S		1
	educator	2	0	M	principal	2
	infirmier	2	0	M/G		2
	inspector de specialitate	0,125	0	S	I	0,125
	referent contabil	0,125	0	M	IA	0,125
	administrator	0,125	0	M	I	0,125
	casier magaziner	0,125	0	M		0,125
	sofer	0,125	0	M	I	0,125
	muncit calificat croitorie	0,125	0	M	I	0,125
	muncit calificat intretinere	0,25	0	M	I	0,25
h	Casa de tip familial Hereclean	9.5	0.125			9.375
	sef complex/sef centru	0,125	0,125	S	II	0
	medic	0,125	0	S	specialist	0,125
	asistent medical	0.5	0	PL	principal	0.5
	psiholog	0.25	0	S	practicant	0.25
	asistent social	0.5	0	PL	principal	0.5
	educator	1	0	S	principal	1
	educator	2	0	M	principal	2
	infirmier	4	0	M/G		4
	inspector de specialitate	0,125	0	S	I	0,125
	referent contabil	0,125	0	M	IA	0,125
	administrator	0,125	0	M	I	0,125
	casier magaziner	0.125	0	M		0.125
	sofer	0,125	0	M	I	0,125
	muncit calificat croitorie	0,125	0	M	I	0,125
	muncit calificat intretinere	0,25	0	M	I	0,25
3	Complexul de Servicii Sociale Jibou	68	2			66
		TOTAL POSTURI	COND	Nivelul studiilor	Gradul profesiona	EXECUȚIE
	șef complex/sef centru	1	1	S	II	0
	coordonator specialitate	1	1	S	I	0
	asistent social	1	0	S	practicant	1
	asistent social	1	0	S	specialist	1

	psiholog	1	0	S	practicant	1
	psiholog	1	0	S	stagiar	1
	educator	12	0	S	principal	12
	educator	11	0	S		11
	educator	2	0	M	principal	2
	educator	4	0	M		4
	logoped	1	0	S		1
	psihopedagog	2	0	S	principal	2
	infirmier	17	0	M,G		17
	asist. medical	1	0	PL	principal	1
	asist. medical	1	0	PL		1
	inspector de specialitate(funct ec)	1	0	S	I	1
	administrator	1	0	M	I	1
	casier magaziner	1	0	M		1
	șofer	1	0		I	1
	muncit calificat bucăt.	1	0		II	1
	muncit calificat bucăt.	2	0		III	2
	muncit calificat intretinere	1	0		I	1
	muncit calificat croit lenj	2	0		I	2
	muncit calificat spalatorie	1	0		IV	1
		Total norme/servicii	Total norme cond/ servicii	Nivelul studiilor	Gradul profesiona I	Total norme executie/s ervicii
a	Centrul de plasament	20	0.25			19.75
	sef complex/sef centru	0.125	0.125	S	II	0
	coordonator specialitate	0.125	0.125	S	I	0
	psihopedagog	1	0	S	principal	1
	asistent social	0.125	0	S	specialist	0.125
	psiholog	0.125	0	S	stagiar	0.125
	logoped	0.125	0	S		0.125
	educator	4	0	S	principal	4
	educator	4	0	S		4
	educator	1	0	M		1
	logoped	0.125	0	S		0.125
	infirmier	3	0	M,G		3
	asist. medical	0.25	0	PL	principal	0.25
	asist. medical	0.125	0	PL		0.125
	inspector de specialitate(funct ec)	0.125	0	S	I	0.125
	administrator	0.125	0	M	I	0.125
	casier magaziner	0.125	0	M		0.125
	șofer	0.25	0		I	0.25
	muncit calificat bucăt.	1	0		II	1
	muncit calificat bucăt.	2	0		III	2
	muncit calificat intretinere	0.25	0		I	0.25
	muncit calificat croit lenj	1	0		I	1
	muncit calificat spalatorie	1	0		IV	1
b	Casa de tip familial Someș Od	6.5	0.25			6.25
	sef complex/sef centru	0.125	0.125	S	II	0
	coordonator specialitate	0.125	0.125	S	I	0
	asistent social	0.125	0	S	practicant	0.125
	psiholog	0.125	0	S	practicant	0.125
	asist. medical	0.25	0	PL	principal	0.25
	educator	2	0	S	principal	2
	educator	1	0	S		1
	educator	2	0	M	principal	2
	logoped	0.125	0	S		0.125
	inspector de specialitate(funct ec)	0.125	0	S	I	0.125
	administrator	0.125	0	M	I	0.125
	casier magaziner	0.125	0	M		0.125
	șofer	0.125	0		I	0.125
	muncit calificat intretinere	0.125	0		I	0.125
c	Centrul multifunctional	6.5	0.25			6.25
	sef complex/sef centru	0.125	0.125	S	II	0

	coordonator specialitate	0.125	0.125	S	I	0
	asistent social	0.125	0	S	practicant	0.125
	psiholog	0.125	0	S	practicant	0.125
	asist. medical	0.25	0	PL	principal	0.25
	educator	2	0	S	principal	2
	infirmier	3	0	M/G		3
	logoped	0.125	0	S		0.125
	inspector de specialitate(funct ec)	0.125	0	S	I	0.125
	administrator	0.125	0	M	I	0.125
	casier magaziner	0.125	0	M		0.125
	șofer	0.125	0		I	0.125
	muncit calificat intretinere	0.125	0		I	0.125
d	Centrul de zi	3	0.25			2.75
	sef complex/sef centru	0.125	0.125	S	II	0
	coordonator specialitate	0.125	0.125	S	I	0
	educator	1	0	S		1
	psiholog	0.125	0	S	stagiar	0.125
	asistent social	0.125	0	S	specialist	0.125
	asistent medical	0.125	0	PL		0.125
	inspector de specialitate(funct ec)	0.125	0	S	I	0.125
	administrator	0.125	0	M	I	0.125
	casier magaziner	0.125	0	M		0.125
	muncit calificat croit lenj	1	0		I	1
e	Casa de tip familial Someș Odorhei nr 2	8	0.25			7.75
	sef complex/sef centru	0.125	0.125	S	II	0
	coordonator specialitate	0.125	0.125	S	I	0
	asistent social	0.375	0	S	practicant	0.375
	psiholog	0.375	0	S	stagiar	0.375
	asist. medical	0.25	0	PL		0.25
	psihopedagog	1	0	S	principal	1
	educator	1	0	S		1
	educator	1	0	M		1
	infirmier	3	0	M/G		3
	logoped	0.125	0	S		0.125
	inspector de specialitate(funct ec)	0.125	0	S	I	0.125
	administrator	0.125	0	M	I	0.125
	casier magaziner	0.125	0	M		0.125
	șofer	0.125	0		I	0.125
	muncit calificat intretinere	0.125	0		I	0.125
f	Casa de tip familial Inău	8	0.25			7.75
	sef complex/sef centru	0.125	0.125	S	II	0
	coordonator specialitate	0.125	0.125	S	I	0
	asistent social	0.375	0	S	practicant	0.375
	psiholog	0.375	0	S	stagiar	0.375
	asist. medical	0.25	0	PL		0.25
	educator	2	0	S		2
	educator	1	0	M		1
	infirmier	3	0	M/G		3
	logoped	0.125	0	S		0.125
	inspector de specialitate(funct ec)	0.125	0	S	I	0.125
	administrator	0.125	0	M	I	0.125
	casier magaziner	0.125	0	M		0.125
	șofer	0.125	0		I	0.125
	muncit calificat intretinere	0.125	0		I	0.125
g	Casa de tip familial Var	8	0.25			7.75
	sef complex/sef centru	0.125	0.125	S	II	0
	coordonator specialitate	0.125	0.125	S	I	0
	asistent social	0.375	0	S	specialist	0.375
	psiholog	0.375	0	S	practicant	0.375
	asist. medical	0.25	0	PL		0.25
	educator	3	0	S	principal	3

	educator	1	0	S		1
	infirmier	2	0	M/G		2
	logoped	0.125	0	S		0.125
	inspector de specialitate(funct ec)	0.125	0	S	I	0.125
	administrator	0.125	0	M	I	0.125
	casier magaziner	0.125	0	M		0.125
	șofer	0.125	0		I	0.125
	muncit calificat intretinere	0.125	0		I	0.125
h	Casa de tip familial Mirșid	8	0.25			7.75
	sef complex/sef centru	0.125	0.125	S	II	0
	coordonator specialitate	0.125	0.125	S	I	0
	asistent social	0.375	0	S	specialist	0.375
	psiholog	0.375	0	S	practicant	0.375
	asist. medical	0.25	0	PL	principal	0.25
	educator	1	0	S	principal	1
	educator	1	0	S		1
	educator	1	0	M		1
	infirmier	3	0	M/G		3
	logoped	0.125	0	S		0.125
	inspector de specialitate(funct ec)	0.125	0	S	I	0.125
	administrator	0.125	0	M	I	0.125
	casier magaziner	0.125	0	M		0.125
	șofer	0.125	0		I	0.125
	muncit calificat intretinere	0.125	0		I	0.125
4	Complexul de Servicii Sociale Simleu Silvaniei	70	2			68
		TOTAL POSTURI	COND	Nivelul studiilor	Gradul profesiona I	EXECUȚIE
	șef complex/sef centru	1	1	S	II	0
	coordonator specialitate	1	1	S	II	0
	asistent social	1	0	S	specialist	1
	asistent social	2	0	S	principal	2
	logoped	1	0	S	principal	1
	logoped	1				1
	educator	11	0	S	principal	11
	educator	4	0	S		4
	educator	9	0	M	principal	9
	educator	2	0	M		2
	psiholog	4	0	S	practicant	4
	psihopedagog	1	0	S	principal	1
	psihopedagog	1	0	S		1
	kinetoterapeut	1	0	S	principal	1
	instructor ergoterapie	2	0	M	principal	2
	instructor ergoterapie	1	0	M		1
	asistent medical	4	0	PL		4
	asistent medical	1	0	PL	principal	1
	infirmier	11	0	M/G		11
	referent de specialitate	1	0	S	I	1
	administrator	1	0	M	I	1
	casier magaziner	1	0	M		1
	șofer	1	0	M/G	I	1
	muncit. calificat bucăt.	2	0	M/G	I	2
	muncit. calificat bucăt.	1	0	M/G	II	1
	muncit. calificat bucăt.	2	0	M/G	III	2
	muncitor calf intretinere	1	0	M/G	IV	1
	muncit. calificat spalatorie-lenjerie	1	0	M/G	III	1
		Total norme/servicii	Total norme cond/ servicii	Nivelul studiilor	Gradul profesiona I	Total norme executie/s ervicii
a	Centrul de plasament pt. copii cu dizabilități	42.5	0.75			41.75

	sef complex/sef centru	0.25	0.25	S	II	0
	coordonator specialitate	0,5	0,5	S/SSD/P	II	0
	asistent social	1	0	S	specialist	1
	educator	3	0	M	principal	3
	educator	1	0	M		1
	educator	6	0	S	principal	6
	educator	2	0	S		2
	psiholog	2	0	S	practicant	2
	psihopedagog	1	0	S	principal	1
	logoped	1	0	S		1
	instructor ergoterapie	1	0	M	principal	1
	instructor ergoterapie	1	0	M		1
	asistent medical	1	0	PL	principal	1
	asistent medical	3,75	0	PL		3,75
	infirmier	8	0	M/G		8
	referent de specialitate	1	0	S	I	1
	administrator	1	0	M	I	1
	casier magaziner	1	0	M		1
	șofer	1	0	M/G	I	1
	muncit. calificat spalatorie-lenjerie	1	0	M/G	III	1
	muncit. calificat bucăt.	2	0	M/G	I	2
	muncit. calificat bucăt.	1	0	M/G	II	1
	muncit. calificat bucăt.	1	0	M/G	III	1
	muncitor calf intretinere	1	0	M/G	IV	1
b	Centrul de zi ptr. copii aflati in sit de risc de separare de parin	2.625	0.125			2.5
	sef complex/sef centru	0.125	0.125	S	II	0
	asistent social	0.25	0	S	principal	0.25
	educator	2	0	S	principal	2
	psiholog	0.25	0	S	practicant	0.25
c	Centrul de zi de recuperare ptr copii cu dizabilitati	6	0.25			5.75
	sef complex/sef centru	0.25	0.25	S	II	0
	asistent social	0.75	0	S	principal	0.75
	logoped	1	0	S	principal	1
	psiholog	1	0	S	practicant	1
	educator	1	0	S	principal	1
	kinetoterapeut	1	0	S	principal	1
	instructor ergoterapie	1	0	M	principal	1
e	Casa de tip familial laz 1	6.25	0.25			6
	sef complex/sef centru	0.125	0.125	S	II	0
	coordonator specialitate	0.125	0.125	S/SSD/P	II	0
	asistent social	0.25	0	S	principal	0.25
	educator	2	0	M	principal	2
	educator	2	0	S	principal	2
	psiholog	0.25	0	S	practicant	0.25
	psihopedagog	0.375	0	S		0.375
	asistent medical	0.125	0	PL		0.125
	infirmier	1	0	M/G		1
f	Casa de tip familial laz 2	7.25	0.25			7
	sef complex/sef centru	0.125	0.125	S	II	0
	coordonator specialitate	0.125	0.125	S/SSD/P	II	0
	asistent social	0.25	0	S	principal	0.25
	educator	3	0	M	principal	3
	educator	1	0	M		1
	educator	1	0	S		1
	psiholog	0.25	0	S	practicant	0.25
	psihopedagog	0.375	0	S		0.375
	asistent medical	0.125	0	PL		0.125
	muncit. calificat bucăt.	1	0	M/G	III	1
g	Centrul multifunctional	5.375	0.375			5
	sef complex/sef centru	0.125	0.125	S	II	0
	coordonator specialitate	0,25	0,25	S/SSD/P	II	0
	asistent social	0.5	0	S	principal	0.5

	educator	1	0	M	principal	1
	educator	1	0	S		1
	psiholog	0,25	0	S	practicant	0,25
	psihopedagog	0,25	0	S		0,25
	infirmier	2	0	M/G		2
5	Complexul de Servicii Sociale Cehu Silvaniei	86	2			84
		TOTAL POSTURI	COND	Nivelul studiilor	Gradul profesiona	EXECUȚIE
	șef complex/sef centru	1	1	S	II	0
	coordonator personal specialitate	1	1	S	II	0
	asistent social	1	0	S	principal	1
	asistent social	1	0	S	specialist	1
	psihopedagog	4	0	S	principal	4
	psiholog	1	0	S	specialist	1
	psiholog	1	0	S	practicant	1
	medic	1	0	S	primar	1
	educator	11	0	S	principal	11
	educator	8	0	S		8
	educator	3	0	M	principal	3
	educator	3	0	M		3
	asist. medical	2	0	S	principal	2
	asist. medical	4	0	PL		4
	instructor ergoterapie	2	0	PL/M	principal	2
	infirmier	33	0	M/G		33
	inspector de specialit.	1	0	S	IA	1
	referent	1	0	M	IA	1
	referent	1	0	M	II	1
	casier magaziner	1	0	MM/G		1
	sofer	1	0	M/G	I	1
	muncit. calificat bucăt.	1	0	M/G	I	1
	muncit. calificat fochist	1	0	M/G	I	1
	muncit. calificat fochist	1	0	M/G	II	1
	muncit. calificat intretinere	1	0	M/G	I	1
		Total norme/servicii	Total norme cond/servicii	Nivelul studiilor	Gradul profesiona I	Total norme executie/servicii
a	Centrul plasament	18.875	0.25			18.625
	sef complex/sef centru	0.125	0.125	S	II	0
	coordonator personal specialitate	0.125	0.125	S	I	0
	asistent social	0.25	0	S	principal	0.25
	psiholog	0.25	0	S	specialist	0.25
	educator	2	0	S	principal	2
	educator	3	0	S		3
	educator	1	0	M	principal	1
	educator	1	0	M		1
	asist. medical	1	0	S	principal	1
	instructor ergoterapie	1	0	PL/M	principal	1
	infirmier	7	0	M/G		7
	inspector de specialit.	0.125	0	S	IA	0.125
	referent	0.125	0	M	II	0.125
	casier magaziner	0.125	0	M/G		0.125
	sofer	0.125	0	M/G	I	0.125
	muncit. calificat bucăt.	1	0	M/G	I	1
	muncit. calificat fochist	0.25	0	M/G	I	0.25
	muncit. calificat fochist	0.25	0	M/G	II	0.25
	muncit. calificat intretinere	0.125	0	M/G	I	0.125
b	Casa de tip familial nr. 1	9.875	0.25			9.625
	sef complex/sef centru	0,125	0,125	S	II	0
	coordonator personal specialitate	0.125	0.125	S	I	0
	psihopedagog	1	0	S	principal	1
	asistent social	0.125	0	S	specialist	0.125
	psiholog	0.125	0	S	practicant	0.125

	educator	2	0	S	principal	2
	educator	1	0	M	principal	1
	asist. medical	0,25	0	PL		0,25
	infirmier	4	0	M/G		4
	inspector de specialit.	0.25	0	S	IA	0.25
	referent	0.375	0	M	IA	0.375
	referent	0.125	0	M	II	0.125
	casier magaziner	0.125	0	M/G		0.125
	sofer	0.125	0	M/G	I	0.125
	muncit. calificat intretinere	0.125	0	M/G	I	0.125
c	Casa de tip familial nr. 2	10.125	0.25			9.875
	sef complex/sef centru	0,125	0,125	S	II	0
	coordonator specialitate	0.125	0.125	S	I	0
	psihopedagog	1	0	S	principal	1
	asistent social	0.125	0	S	specialist	0.125
	psiholog	0.125	0	S	practicant	0.125
	asist. medical	0.75	0	PL		0.75
	educator	2	0	S	principal	2
	educator	1	0	S		1
	infirmier	4	0	M/G		4
	inspector de specialit.	0.125	0	S	IA	0.125
	referent	0.375	0	M	IA	0.375
	casier magaziner	0.125	0	M/G		0.125
	sofer	0.125	0	M/G	I	0.125
	muncit. calificat intretinere	0.125	0	M/G	I	0.125
d	Centrul de primire in regim de urgenta	7	0.25			6.75
	sef complex/sef centru	0,125	0,125	S	II	0
	coordonator specialitate	0.125	0.125	S	I	0
	asist. medical	1	0	PL		1
	asistent social	0.5	0	S	specialist	0.5
	psiholog	0.5	0	S	practicant	0.5
	educator	1	0	S	principal	1
	medic	0.5	0	S	primar	0.5
	infirmier	2.625	0	M/G		2.625
	referent	0.125	0	M	II	0.125
	casier magaziner	0.125	0	M/G		0.125
	muncit. calificat fochist	0.125	0	M/G	I	0.125
	muncit. calificat fochist	0.125	0	M/G	II	0.125
	muncit. calificat intretinere	0.125	0	M/G	I	0.125
e	Centrul maternal	11.25	0.25			11
	sef complex/sef centru	0,125	0,125	S	II	0
	coordonator specialitate	0.125	0.125	S	I	0
	asist. medical	1	0	PL		1
	asistent social	0.25	0	S	specialist	0.25
	psiholog	0.25	0	S	practicant	0.25
	medic	0,5	0	S	primar	0,5
	educator	1	0	S	principal	1
	educator	1	0	S		1
	infirmier	6	0	M/G		6
	inspector de specialit.	0.125	0	S	IA	0.125
	referent	0.25	0	M	IA	0.25
	casier magaziner	0.125	0	M/G		0.125
	sofer	0.125	0	M/G	I	0.125
	muncit. calificat fochist	0.125	0	M/G	I	0.125
	muncit. calificat fochist	0.125	0	M/G	II	0.125
	muncit. calificat intretinere	0.125	0	M/G	I	0.125
f	Centrul multifunctional	9.875	0.25			9.625
	sef complex/sef centru	0.125	0.125	S		0
	coordonator specialitate	0.125	0.125	S	I	0
	asistent social	0.25	0	S	principal	0.5
	asist. medical	1	0	PL		1
	educator	1	0	S	principal	1
	educator	1	0	M	principal	1
	psiholog	0.25	0	S	specialist	0.25

	infirmier	3	0	M/G		3
	psihopedagog	2	0	S	principal	2
	inspector de specialit.	0.125	0	S	IA	0.125
	referent	0.375	0	M	II	0.375
	casier magaziner	0.125	0	M/G		0.125
	sofer	0.25	0	M/G	I	0.25
	muncit. calificat intretinere	0.25	0	M/G	I	0.25
g	Casa de tip familial Dalia	8	0.125			7.875
	sef complex/sef centru	0.125	0.125	S		0
	asistent social	0.25	0	S	principal	0.25
	psiholog	0.25	0	S	specialist	0.25
	asist. medical	0.5	0	S	principal	0.5
	educator	2	0	S		2
	educator	1	0	M		1
	infirmier	3	0	M/G		3
	inspector de specialit.	0.125	0	S	IA	0.125
	referent	0.125	0	M	II	0.125
	casier magaziner	0.125	0	M/G		0.125
	sofer	0.125	0	M/G	I	0.125
	muncit. calificat fochist	0.125	0	M/G	I	0.125
	muncit. calificat fochist	0.125	0	M/G	II	0.125
	muncit. calificat intretinere	0.125	0	M/G	I	0.125
h	Casa de tip familial Iris	8	0.25			7.75
	sef complex/sef centru	0.125	0.125	S	II	0
	coordonator specialitate	0.125	0.125	S	I	0
	asistent social	0.125	0	S	principal	0.125
	psiholog	0.125	0	S	specialist	0.125
	asist. medical	0.375	0	S	principal	0.375
	educator	2	0	S		2
	educator	1	0	S		1
	infirmier	3.375	0	M/G		3.375
	inspector de specialit.	0.125	0	S	IA	0.125
	referent	0.125	0	M	II	0.125
	casier magaziner	0.125	0	M/G		0.125
	sofer	0.125	0	M/G	I	0.125
	muncit. calificat fochist	0.125	0	M/G	I	0.125
	muncit. calificat fochist	0.125	0	M/G	II	0.125
i	Centrul de zi	3	0.125			2.875
	coordonator specialitate	0.125	0.125	S	I	0
	asistent social	0.125	0	S	principal	0.125
	psiholog	0.125	0	S	specialist	0.125
	asist. medical	0.125	0	S	principal	0.125
	educator	1	0	S		1
	instructor ergoterapie	1	0	PL	principal	1
	muncit. calificat fochist	0.25	0	M/G	I	0.25
	muncit. calificat fochist	0.25	0	M/G	II	0.25
6	Complexul de Servicii Sociale Crasna	77	2			75
		TOTAL POSTURI	COND	Nivelul studiilor	Gradul profesiona	EXECUȚIE
					I	
	șef complex/sef centru	1	1	S	II	0
	coordonator personal specialitate	1	1	S	II	0
	asistent social	1	0	S	principal	1
	asistent social	1	0	S	specialist	1
	psiholog	2	0	S	specialist	2
	referent de specialitate	1	0	S	I	1
	referent de spec(adm.casier magaziner)	2	0	S	I	2
	referent	1	0	M	IA	1
	kinetoterapeut	1	0	S	principal	1
	medic	1	0	S	specialist	1
	educator(instructor educatie)	3	0	S		3
	asist. medical	7	0	PL	principal	7
	instructor ergoterapie	2	0	PL/M		2

	șofer	1	0	M/G	I	1
	infirmier	41	0	M/G		41
	îngrijitor	1	0	M/G		1
	muncit. calif. spălat. lenjerie	1	0	M/G	I	1
	muncit. calif. spălat. lenjerie	1	0	M/G	III	1
	muncit. calif. întrețin mec	1	0	M/G	I	1
	muncit. calificat electrician	1	0	M/G	II	1
	muncit. calificat bucăt.	2	0	M/G	II	2
	muncit. calificat bucăt.	4	0	M/G	I	4
		Total norme/servicii	Total norme cond/ servicii	Nivelul studiilor	Gradul profesiona I	Total norme executiei/s ervicii
a	Centrul de îngrijire și asistență nr.1	37	1			36
	sef complex/sef centru	0,5	0,5	S	II	0
	coordonator spec	0,5	0,5	S	II	0
	asistent social	1	0	S	principal	1
	psiholog	1	0	S	specialist	1
	medic	0.5	0	S	specialist	0.5
	referent de specialitate	0,5	0	S	I	0,5
	referent de spec(adm,casier mag)	1	0	S	I	1
	kinetoterapeut	0,5	0	S	principal	0,5
	educator(instructor educatie)	1	0	S		1
	asist. medical	4	0	PL	principal	4
	instructor ergoterapie	1	0	PL/M		1
	șofer	0,5	0	M/G	I	0,5
	infirmier	19	0	M/G		19
	îngrijitor	1	0	M/G		1
	muncit. calif. spălat. lenjerie	1	0	M/G	III	1
	muncit. calif. întrețin mec	1	0	M/G	I	1
	muncit. calificat bucăt.	1	0	M/G	II	1
	muncit. calificat bucăt.	2	0	M/G	I	2
b	Centrul de îngrijire și asistență nr.2	40	1			39
	sef complex/sef centru	0,5	0,5	S	II	0
	coordonator spec	0,5	0,5	S/SSD/P	II	0
	asistent social	1	0	S	specialist	1
	psiholog	1	0	S	practicant	1
	medic	0.5	0	S	specialist	0.5
	referent de specialitate	0,5	0	S	I	0,5
	referent de spec(adm,casier mag)	1	0	S	I	1
	referent	1	0	M	IA	1
	kinetoterapeut	0,5	0	S		0,5
	educator(instructor educatie)	2	0	S		2
	asist. medical	3	0	PL	principal	3
	instructor ergoterapie	1	0	PL/M		1
	șofer	0,5	0	M/G	I	0,5
	infirmier	22	0	M/G		22
	muncit. calif. spălat. lenjerie	1	0	M/G	I	1
	muncit. calificat electrician	1	0	M/G	II	1
	muncit. calificat bucăt.	2	0	M/G	I	2
	muncit. calificat bucăt.	1	0	M/G	II	1
7	Complexul de Servicii Sociale Bădăcin	105	1			104
		TOTAL POSTURI	COND	Nivelul studiilor	Gradul profesiona	EXECUȚIE
	șef complex/sef centru	1	1	S	II	0
	medic	1	0	S	primar	1
	asistent social	1	0	S	principal	1
	asistent social	1	0	S	specialist	1
	asistent social	1	0	S	debutant	1
	psiholog	1	0	S	specialist	1
	psiholog	1	0	S	practicant	1
	kinetoterapeut	4	0	S		4
	asist medical	11	0	PL	principal	11

	asist medical	1	0	PL		1
	instructor educatie(educator)	3	0	S		3
	instructor ergoterapie	9	0	PL/M	principal	9
	instructor ergoterapie	2	0	PL/M		2
	pedagog de recuperare	1	0	PL/M	principal	1
	infirmier	46	0	M/G		46
	referent de specialitate	1	0	S	I	1
	referent de specialitate	2	0	S	III	2
	administrator	1	0	M	I	1
	șofer	2	0	M/G	I	2
	muncit. calificat bucăt.	4	0	M/G	I	4
	muncit. calificat bucăt.	1	0	M/G	II	1
	muncit. calificat bucăt.	4	0	M/G	III	4
	muncit. calificat bucăt.	1	0	M/G	IV	1
	muncit. calificat fochist	2	0	M/G	I	2
	muncit calificat mec	1	0	M/G	III	1
	spalatoreasa	2	0	M/G		2
		Total norme/servicii	Total norme cond/ servicii	Nivelul studiilor	Gradul profesiona I	Total norme executie/s ervicii
a	CABR BADACIN	38.25	0.25			38
	sef complex/sef centru	0.25	0.25	S	II	0
	medic	0,5	0	S	primar	0,5
	asistent social	0,5	0	S	principal	0,5
	psiholog	0,5	0	S	practicant	0,5
	kinetoterapeut	1	0	S		1
	instructor educatie(educator)	3	0	S		3
	asist medical	3,5	0	PL	principal	3,5
	instructor ergoterapie	4	0	PL	principal	4
	instructor ergoterapie	1	0	PL/M		1
	infirmier	12	0	M/G		12
	referent de specialitate	1	0	S	I	1
	referent de specialitate	1	0	S	III	1
	administrator	1	0	M	I	1
	șofer	1	0	M/G	I	1
	muncit. calificat bucăt.	1	0	M/G	I	1
	muncit. calificat bucăt.	1	0	M/G	II	1
	muncit. calificat bucăt.	1	0	M/G	III	1
	muncit. calificat bucăt.	1	0	M/G	IV	1
	muncit. calificat fochist	2	0	M/G	I	2
	muncit calificat mec	1	0	M/G	III	1
	spalatoreasa	1	0	M/G		1
b	CIABadacin	25.125	0,125			25
	sef complex/sef centru	0,125	0,125	S	II	0
	medic	0,25	0	S	primar	0,25
	kinetoterapeut	0.5	0	S		0.5
	asistent social	1	0	S	debutant	1
	psiholog	0,25	0	S	specialist	0,25
	asist. medical	2	0	PL	principal	2
	asist. medical	1	0	PL		1
	instructor ergoterapie	1	0	PL/M	principal	1
	infirmier	17	0	M/G		17
	referent de specialitate	1	0	S	III	1
	muncit. calificat bucatar	1	0	M/G	I	1
c	Locuinta Maxim Protejata nr.1	1.5	0.125			1.375
	sef complex/sef centru	0.125	0.125	S	II	0
	medic	0,125	0	S	primar	0,125
	asistent social	0.125	0	S	principal	0.125
	psiholog	0,125	0	S	practicant	0,125
	asist. medical	0,25	0	PL	principal	0,25
	instructor ergoterapie	0.75	0	PL/M	principal	0.75
d	Locuinta Maxim Protejata nr.2	1.5	0.125			1.375
	sef complex/sef centru	0.125	0.125	S	II	0
	medic	0,125	0	S	primar	0,125

	asistent social	0.125	0	S	principal	0.125
	psiholog	0,125	0	S	stagiar	0,125
	asist. medical	0,25	0	PL	principal	0,25
	instructor ergoterapie	0.75	0	PL/M	principal	0.75
e	CIA Nusfalau	35	0.25			34.75
	sef complex/sef centru	0,25	0,25	S	II	0
	asistent social	1	0	S	specialist	1
	psiholog	0.75	0	S	specialist	0.75
	kinetoterapeut	2	0	S		2
	asist. medical	5	0	PL	principal	5
	pedagog de recuperare	1	0	PL	principal	1
	instructor ergoterapie	1	0	M	principal	1
	instructor ergoterapie	1	0	M		1
	infirmier	16	0	M/G		16
	șofer	1	0	M/G	I	1
	muncit. calificat bucăt.	2	0	M/G	I	2
	muncit. calificat bucăt.	3	0	M/G	III	3
	spălătoreasă	1	0	M/G		1
f	Centrul de zi	3.625	0.125			3.5
	sef complex/sef centru	0.125	0.125	S	II	0
	asistent social	0.25	0	S	principal	0.25
	psiholog	0.25	0	S	practicant	0.25
	kinetoterapeut	0.5	0	S		0.5
	instructor ergoterapie	1.5	0	M	principal	1.5
	infirmier	1	0	M		1
8	Centrul medico- social Ileanda	25	1			24
		TOTAL POSTURI	COND	Nivelul studiilor	Gradul profesiona I	EXECUȚIE
	director	1	1	S	II	0
	asistent social	1	0	S		1
	psiholog	1	0	S	practicant	1
	medic	1	0	S	primar	1
	asist. medical	6	0	PL	principal	6
	asist. medical	2	0	PL		2
	infirmier	10	0	M/G		10
	inspector de specialit.	2	0	S	I	2
	administrator	0.5	0	M	I	0.5
	muncit. calificat întreținere	0.5	0	M/G	IV	0.5
9	Complexul de Servicii Sociale nr 2 Jibou	73	2			71
		TOTAL POSTURI	COND	Nivelul studiilor	Gradul profesiona I	EXECUȚIE
	șef complex/sef centru	1	1	S	II	0
	coordonator specialitate	1	1	S	II	0
	asistent social	1	0	S	specialist	2
	asistent social	1	0	S	practicant	1
	psiholog	1	0	S	principal	1
	psiholog	1	0	S	stagiar	1
	kinetoterapeut	2	0	S	principal	2
	medic	1	0	S	specialist	1
	asist.medical	1	0	S	principal	1
	asist.medical	4	0	PL	principal	4
	asist. medical	2	0	PL		2
	instructor ergoterapie	5	0	M	principal	5
	instructor ergoterapie	1	0	M		1
	infirmier	35	0	M/G		35
	inspector de specialitate	1	0	S	I	1
	inspector de specilitate	2	0	S	II	2
	instructor educatie (educator)	1	0	S		1
	șofer	1	0	M/G	I	1
	muncit. calificat bucăt.	2	0	M/G	I	2
	muncit. calificat bucăt.	2	0	M/G	II	2
	muncit. calificat bucăt.	1	0	M/G	III	1

	muncit. calificat bucăt.	1	0	M/G	IV	1
	muncit. calif. lenjer.	1	0	M/G	I	1
	muncit. calif. lenjer.	1	0	M/G	II	1
	muncit. calificat întreținere	2	0	M/G	I	2
	muncit. calificat întreținere	1	0	M/G	III	1
		Total norme/servicii	Total norme cond/ servicii	Nivelul studiilor	Gradul profesiona I	Total norme executie/s ervicii
	CIA JIBOU	37	1			32
	sef complex/sef centru	0,5	0,5	S	II	0
	coordonator spec	0,5	0,5	S	II	0
	asistent social	1	0	S	principal	1
	psiholog	1	0	S	stagiar	1
	kinetoterapeut	1	0	S	principal	1
	medic	0,5	0	S	spec	0,5
	asist.medical	0,5	0	S	principal	0,5
	asist.medical	2	0	PL	principal	2
	asist. medical	1	0	PL		1
	instructor ergoterapie	2	0	M	principal	2
	instructor ergoterapie	1	0	M		1
	infirmier	17	0	M,G		17
	inspector de specialitate	1	0	S	I	1
	inspector de specilitate	1	0	S	II	1
	instructor educatie (educator)	0,5	0	S		0,5
	șofer	0,5	0	M	I	0,5
	muncit. calificat bucăt.	1	0	M,G	I	1
	muncit. calificat bucăt.	1	0	M,G	II	1
	muncit. calificat bucăt.	1	0	M,G	IV	1
	muncit. calif. lenjer.	0,5	0	M,G	I	0,5
	muncit. calif. lenjer.	0,5	0	M,G	II	0,5
	muncit. calificat întreținere	2	0	M,G	I	2
	CABR JIBOU	36	1			35
	sef complex/sef centru	0,5	0,5	S	II	0
	coordonator spec	0,5	0,5	S	II	0
	asistent social	1	0	S	spec	1
	psiholog	1	0	S	principal	1
	kinetoterapeut	1	0	S	principal	1
	medic	0,5	0	S	spec	0,5
	asist.medical	0,5	0	S	principal	0,5
	asist.medical	2	0	PL	principal	2
	asist. medical	1	0	PL		1
	instructor ergoterapie	3	0	M	principal	3
	infirmier	18	0	M,G		18
	inspector de specilitate	1	0	S	II	1
	instructor educatie (educator)	0,5	0	S		0,5
	șofer	0,5	0	M	I	0,5
	muncit. calificat bucăt.	1	0	M,G	I	1
	muncit. calificat bucăt.	1	0	M,G	II	1
	muncit. calificat bucăt.	1	0	M,G	III	1
	muncit. calif. lenjer.	0,5	0	M,G	I	0,5
	muncit. calif. lenjer.	0,5	0	M,G	II	0,5
	muncit. calificat întreținere	1	0	M,G	III	1
10	Centrul de îngrijire și asistență Boghiș	41	2			39
		TOTAL POSTURI	COND	Nivelul studiilor	Gradul profesiona I	EXECUȚIE
	șef centru	1	1	S	II	0
	coordonator specialitate	1	1	S	II	0
	medic	1	0	S		1
	asistent social	1	0	S	specialist	1
	psiholog	1	0	S	practicant	1
	asist. medical	5	0	PL	principal	5

kinetoterapeut	1	0	S	principal	1
instructor educatie(educator)	1	0	S		1
instructor ergoterapie	3	0	PL/M	principal	3
infirmier	15	0	M/G		15
referent de specialitate.	1	0	S	II	1
administrator	1	0	M	I	1
șofer	1	0	M/G	I	1
muncit. calificat bucăt.	3	0	M/G	I	3
muncit. calificat bucăt.	1	0	M/G	II	1
muncit. calificat intretinere	1	0	M/G	I	1
muncit. calificat fochist	1	0	M/G	I	1
muncit. calificat fochist	1	0	M/G	II	1
spălătoreasă	1	0	M/G		1
Total unități subordonate	668	17			651

Total general

869

28

841

REFERAT DE APROBARE

**la proiectul de hotărâre privind aprobarea organigramei și statului de funcții ale
Direcției Generale de Asistență Socială și Protecția Copilului Sălaj**

Ținând seama de prevederile art.173 alin. (2) lit. b) și lit.c) din Ordonanța de Urgență a Guvernului nr.57/2019 privind codul administrativ, cu modificările și completările ulterioare, consiliul județean are ca atribuție adoptarea hotărârii de reorganizare a instituțiilor publice de interes județean și de aprobare a organigramei , statului de funcții și regulamentului de organizare și funcționare ale acestora.

Direcția Generală de Asistență Socială și Protecția Copilului este instituție publică de interes județean cu personalitate juridică, înființată în subordinea Consiliului Județean Sălaj, având un patrimoniu propriu și cu scopul de a asigura aplicarea politicilor sociale în domeniul protecției copilului, familiei, persoanelor vârstnice, persoanelor cu dizabilități, precum și altor persoane, grupuri sau comunități aflate în nevoie socială, cu rol în administrarea și acordarea beneficiilor de asistență socială și a serviciilor sociale.

Direcția Generală de Asistență Socială și Protecția Copilului îndeplinește atribuții în domeniul protecției și promovării drepturilor copilului, în domeniul prevenirii și combaterii violenței domestice, în domeniul protecției persoanelor vârstnice și a altor persoane adulte aflate în situații de dificultate prin intermediul personalului de specialitate prevăzut în organigramă și statul de funcții.

Propunerile de modificare a organigramei și a statului de funcții ale Direcției Generale de Asistență Socială și Protecția Copilului Sălaj sunt susținute de cadrul legislativ în vigoare, respectiv Ordonanța de Urgență nr. 57/2019 privind Codul administrativ, cu modificările și completările ulterioare, Legea nr. 292/2011 privind Legea asistenței sociale, Hotărârea Guvernului nr. 797/2017, cu modificările și completările ulterioare, pentru aprobarea regulamentelor-cadru de organizare și funcționare ale serviciilor publice de asistență socială și a structurii orientative de personal și Hotărârea Guvernului nr.867/2015 pentru aprobarea Nomenclatorului de servicii sociale, precum și a regulamentelor-cadru de organizare și funcționare a serviciilor sociale, precum și de standardele minime obligatorii.

Modificările realizate în structura de personal a Direcției Generale de Asistență Socială și Protecția Copilului Sălaj sunt cuprinse în organigrama propusă și în statul de funcții, păstrându-se numărul de posturi existente.

Luând în considerare cele prezentate și dispozițiile art. 136 alin. (8) lit. a) coroborate cu prevederile art.182 alin. (2) din Ordonanța de Urgență a Guvernului nr. 57/2019, cu modificările și completările ulterioare, supun spre aprobare Consiliului Județean, proiectul de hotărâre privind aprobarea organigramei și statului de funcții ale Direcției Generale de Asistență Socială și Protecția Copilului Sălaj.

PREȘEDINTE,
Dinu Iancu-Sălăjanu

ROMÂNIA
JUDEȚUL SĂLAJ
CONSILIUL JUDEȚEAN
DIRECȚIA GENERALĂ DE ASISTENȚĂ
SOCIALĂ ȘI PROTECȚIA COPILULUI
Nr. 7643 din 18.03.2024

RAPORT DE SPECIALITATE
la proiectul de hotărâre privind aprobarea organigramei și statului de funcții ale
Direcției Generale de Asistență Socială și Protecția Copilului Sălaj

Direcția Generală de Asistență Socială și Protecția Copilului, este instituția publică cu personalitate juridică înființată în subordinea consiliilor județene/consiliilor locale ale sectoarelor municipiului București cu scopul de a asigura aplicarea politicilor sociale în domeniul protecției copilului, familiei, persoanelor vârstnice, persoanelor cu dizabilități, precum și altor persoane, grupuri sau comunități aflate în nevoie socială, cu rol în administrarea și acordarea beneficiilor de asistență socială și a serviciilor sociale. În contextul alinierii la Recomandările de țară făcute de către Uniunea Europeană României, apare necesitatea desființării a tuturor centrelor de plasament de tip instituție. Dezinstituționalizarea și tranziția către îngrijirea în comunitate este cuprinsă și în Strategia privind incluziunea socială și reducerea sărăciei 2014 – 2020, iar reușita acestui proces se află în strânsă legătură cu dezvoltarea și finanțarea serviciilor adresate copiilor separați de familiile lor.

La nivelul Direcției Generale de Asistență Socială și Protecția Copilului Sălaj, funcționează Complexul de Servicii Sociale Cehu-Silvaniei, în structura căruia există Centrul de plasament, centru pentru care s-a elaborat un Plan de închidere și s-a obținut avizul nr. 8609/2019 al Autorității Naționale pentru Protecția Drepturilor Copilului și Adopție respectiv, Complexul de Servicii Sociale Jibou, în structura căruia există Centrul de plasament, centru pentru care s-a elaborat un Plan de închidere și s-a obținut avizul nr. 7037/21.05.2019 al Autorității Naționale pentru Protecția Drepturilor Copilului și Adopție.

Astfel, Direcția Generală de Asistență Socială și Protecția Copilului Sălaj a aplicat pentru proiectele "Închiderea Centrului de plasament Cehu-Silvaniei și înființarea a două case de tip familial: Casa de tip familial IRIS și Casa de tip familial DALIA, precum și a unui Centru de Zi pentru Dezvoltarea Deprinderilor de Viață Independentă, în localitatea Cehu-Silvaniei", Jibou 1 - Închiderea Centrului de plasament Jibou și înființarea a două case de tip familial: Casa de tip familial Mirșid și Casa de tip familial Var, precum și a unui Centru de Zi pentru Dezvoltarea Deprinderilor de Viață Independentă, în localitatea Jibou", Jibou 2-Închiderea Centrului de plasament Jibou și înființarea a două case de tip familial: Casa de tip familial Someș Odorhei și Casa de tip familial Inău, în localitatea Jibou".

Direcția Generală de Asistență Socială și Protecția Copilului Sălaj propune o structură organizatorică flexibilă, pe categorii de personal, în corelare cu legislația în vigoare, standardele de calitate și nevoile identificate în evoluția socială a comunității și ale serviciilor pe care le oferă, în vederea obținerii licențelor de funcționare pentru noile servicii sociale înființate.

În acest sens, statul de funcții al Direcției Generale de Asistență Socială și Protecția Copilului Sălaj cuprinde următoarele modificări:

- mutarea și transformarea în cadrul Complexului de Servicii Sociale Jibou:
 - a) a unui post contractual de asistent maternal profesionist din cadrul Serviciului pentru copilul aflați în plasament la rude/familii/persoane precum și la asistenții maternali profesioniști într-un post de psihopedagog în cadrul Complexului de Servicii Sociale Jibou.
 - b) patru posturi contractuale de asistent maternal profesionist din cadrul Serviciului pentru copilul

aflați în plasament la rude/familii/persoane precum și la asistenții maternali profesioniști în patru posturi de educator principal cu studii superioare în cadrul Complexului de Servicii Sociale Jibou.

b) patru posturi contractuale de asistent maternal profesionist din cadrul Serviciului pentru copilul aflați în plasament la rude/familii/persoane precum și la asistenții maternali profesioniști în patru posturi de educator cu studii superioare în cadrul Complexului de Servicii Sociale Jibou.

c) a unui post contractual de asistent maternal profesionist din cadrul Serviciului pentru copilul aflați în plasament la rude/familii/persoane precum și la asistenții maternali profesioniști într-un post de educator cu studii medii în cadrul Complexului de Servicii Sociale Jibou.

d) trei posturi contractuale de asistent maternal profesionist din cadrul Serviciului pentru copilul aflați în plasament la rude/familii/persoane precum și la asistenții maternali profesioniști în trei posturi de infirmier în cadrul Complexului de Servicii Sociale Jibou.

e) a unui post contractual de asistent maternal profesionist din cadrul Serviciului pentru copilul aflați în plasament la rude/familii/persoane precum și la asistenții maternali profesioniști într-un post de muncitor calificat croitorie I în cadrul Complexului de Servicii Sociale Jibou.

f) a unui post de asistent maternal profesionist din cadrul Serviciului pentru copilul aflați în plasament la rude/familii/persoane precum și la asistenții maternali profesioniști într-un post de muncitor calificat bucătar III în cadrul Complexului de Servicii Sociale Jibou.

g) două posturi de asistent maternal profesionist din cadrul Serviciului pentru copilul aflați în plasament la rude/familii/persoane precum și la asistenții maternali profesioniști în două posturi de muncitor calificat bucătar II în cadrul Complexului de Servicii Sociale Jibou.

h) a unui post de asistent maternal profesionist din cadrul Serviciului pentru copilul aflați în plasament la rude/familii/persoane precum și la asistenții maternali profesioniști într-un post de muncitor calificat spălătorie în cadrul Complexului de Servicii Sociale Jibou.

De asemenea posturile vacante aflate la nivelul Complexului de Servicii Sociale Jibou vor fi suferi următoarele modificări:

- transformarea și mutarea în cadrul Complexului de Servicii Sociale Jibou:

a) a unui post de psihopedagog într-un post de educator cu studii medii la Casa de tip familial Someș Odorhei nr.2.

- mutarea în cadrul Complexului de Servicii Sociale Jibou:

a) a unui post de educator principal cu studii superioare din cadrul Centrului de plasament în cadrul Casei de tip familial Someș Odorhei nr.2.

b) a unui post de educator cu studii medii din cadrul Centrului de plasament în cadrul Casei de tip familial Someș Odorhei nr.2.

c) a unui post de educator principal cu studii medii din cadrul Centrului de plasament în cadrul Casei de tip familial Inău.

d) a unui post de infirmier din cadrul Centrului de plasament în cadrul Casei de tip familial Someș Odorhei nr.2.

e) a unui post de infirmier din cadrul Centrului de plasament în cadrul Casei de tip familial Inău.

- mutarea în cadrul Complexului de Servicii Sociale Cehu Silvaniei:

a) două posturi de educator principal din cadrul Centrului de plasament în cadrul Casei de tip familial Iris.

b) un post educator studii superioare din cadrul Centrului de plasament în cadrul Casei de tip familial Iris.

c) un post educator studii superioare din cadrul Centrului de plasament în cadrul Casei de tip familial Dalia.

d) un post educator studii medii din cadrul Centrului de plasament în cadrul Casei de tip familial Dalia.

- e) un post educator studii medii din cadrul Centrului de plasament în cadrul Centrului de Zi pentru Dezvoltarea Deprinderilor de Viață Independentă.
- f) un post instructor ergoterapeut din cadrul Centrului de plasament în cadrul Centrului de Zi pentru Dezvoltarea Deprinderilor de Viață Independentă.
- g) trei posturi de infirmier din cadrul Centrului de plasament în cadrul Casei de tip familial Dalia.
- h) 3,375 posturi de infirmier din cadrul Centrului de plasament în cadrul Casei de tip familial Iris.

Șeful de complex, coordonatorul de specialitate, psihologul, asistentul medical, inspectorul de specialitate, referentul, casier magazin, șofer, muncitor întreținere fochist I, muncitor întreținere fochist II, își vor desfășura activitatea în noile servicii sociale cu fracțiuni de normă.

Propunerile vizate de noua structură a statului de funcții sunt în conformitate cu respectarea criteriilor orientative prevăzute în anexa nr.2 din Hotărârea Guvernului nr.797/2017 și Hotărârea nr. 867/2015 pentru aprobarea Nomenclatorului serviciilor sociale, precum și a regulamentelor-cadru de organizare și funcționare a serviciilor sociale, care au la bază ideea unei eficiente distribuirii a resurselor umane având în vedere păstrarea intactă a condițiilor necesare îndeplinirii atribuțiilor avute anterior pentru continuarea procesului de reformă în domeniul asistenței sociale, componentă a sistemului național de protecție socială, cuprinzând serviciile sociale și prestațiile sociale acordate în vederea dezvoltării capacităților individuale sau colective pentru asigurarea nevoilor sociale, creșterea calității vieții, promovarea principiilor de coeziune și incluziune socială.

Având în vedere cele prezentate, în conformitate cu prevederile art.136 alin. (3) lit. a) și alin. (8) lit. b) coroborate cu prevederile art.182 din Ordonanța de Urgență a Guvernului nr.57/2019 privind Codul administrativ, cu modificările și completările ulterioare, propunem adoptarea proiectului în forma prezentată.

DIRECTOR EXECUTIV,

Violeta Milaș