

**ROMÂNIA**  
**JUDEȚUL SĂLAJ**  
**CONSILIUL JUDEȚEAN**

**PROIECT DE HOTĂRÂRE**  
**privind aprobarea organigramei și statului de funcții ale Direcției Generale de**  
**Asistență Socială și Protecția Copilului Sălaj**

Consiliul județean întrunit în ședință ordinară,

Având în vedere:

- referatul de aprobare nr.9667 din 21.05.2024 al președintelui Consiliului Județean Sălaj;
- raportul de specialitate nr. 13.414 din 21.05.2024 al Direcției Generale de Asistență Socială și Protecția Copilului Sălaj;
- prevederile Legii asistenței sociale nr. 292/2011, cu modificările și completările ulterioare;
- prevederile Hotărârii Guvernului nr. 797/2017 pentru aprobarea regulamentelor-cadru de organizare și funcționare ale serviciilor publice de asistență socială și a structurii orientative de personal, cu modificările și completările ulterioare;
- prevederile Hotărârii Guvernului nr. 867/2015 pentru aprobarea Nomenclatorului serviciilor sociale, precum și a regulamentelor-cadru de organizare și funcționare a serviciilor sociale, cu modificările și completările ulterioare;
- prevederile Legii nr. 197/2012 privind asigurarea calității în domeniul serviciilor sociale, cu modificările și completările ulterioare;
- prevederile art.173 alin. (1) lit. a) coroborate cu cele ale alin. (2) lit. c) din Ordonanța de Urgență a Guvernului nr.57/2019 privind Codul administrativ, cu completările și modificările ulterioare

În temeiul art. 196 alin. (1) lit.a) din Ordonanța de Urgență a Guvernului nr.57/2019 privind Codul administrativ, cu completările și modificările ulterioare,

**HOTĂRĂȘTE:**

**Art. 1.** Se aprobă organigrama și statul de funcții ale Direcției Generale de Asistență Socială și Protecția Copilului Sălaj, conform anexelor nr. 1 și nr. 2, care fac parte integrantă din prezenta hotărâre.

**Art. 2.** Cu data prezentei își încetează aplicabilitatea Hotărârea Consiliului Județean Sălaj nr. 39 din 28 martie 2024 privind aprobarea organigramei și statului de funcții ale Direcției Generale de Asistență Socială și Protecția Copilului Sălaj.

**Art. 3.** Cu ducerea la îndeplinire a prezentei hotărâri se încredințează Direcția Generală de Asistență Socială și Protecția Copilului Sălaj.

**Art. 4.** Prezenta hotărâre se comunică cu:

- Direcția juridică și administrație locală;
- Direcția economică;
- Direcția Generală de Asistență Socială și Protecția Copilului Sălaj.

**PREȘEDINTE,**  
**Dinu Iancu Sălăjanu**

**Avizat:**  
**SECRETARUL GENERAL AL JUDEȚULUI,**

**Cosmin-Radu Vlaicu**

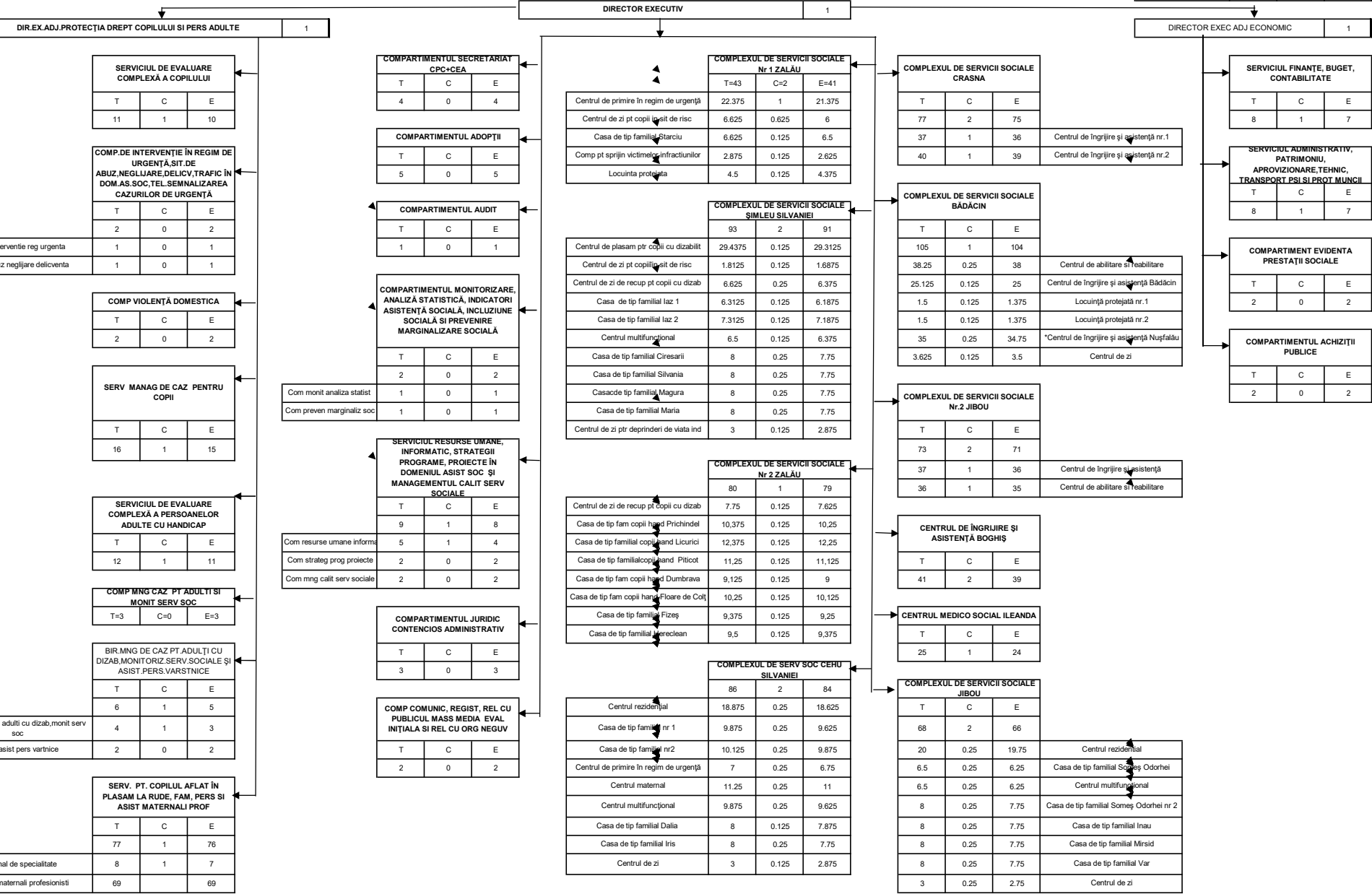
ORGANIGRAMA D.G.A.S.P.C. SALAJ

Anexa nr 1 la proiectul de hotărâre privind

aprobarea Organigramei si Statului de functii ale DGASPCSalaj

NOTA: T=total, C=conducere, E=executie

TOTAL PERSONAL PE CATEG DE FUNCTII		DIN CARE	
FUNCT.PUBLICE	95	DE COND.	DE EXEC.
FUNCT. CONTR.	774	18	756
TOTAL POSTURI	869	28	841



la proiectul de hotărâre privind aprobarea Organigramei si Statului de functii ale DGASPC Salaj

**Stat de funcții**  
Direcția Generală de Asistență Socială și  
Protecția Copilului Sălaj

Nr.c rt.	Funcția		Nivelul studiilor	Gradul profesion al	Numărul de posturi
	Conducere	Execuție			
A	TOTAL FUNCȚII PUBLICE				95
1	FUNCȚII PUBLICE DE CONDUCERE				10
	director executiv		S	II	1
	director executiv adj.		S	II	2
	șef serviciu		S	II	6
	șef birou		S	II	1
2	FUNCȚII PUBLICE DE EXECUȚIE				85
		auditor	S	superior	1
		consilier	S	superior	2
		consilier achiz	S	superior	2
		consilier juridic	S	superior	3
		consilier juridic	S	debutant	1
		inspector	S	superior	49
		inspector	S	principal	6
		inspector	S	asistent	11
		inspector	S	debutant	9
		referent	M	superior	1
	B	PERSONAL CONTRACTUAL			
2	PERSONAL DE CONDUCERE				1
	sef serviciu		S	II	1
	PERSONAL DE EXECUTIE				82
		medic	S	primar	2
		medic	S	specialist	3
		kinetoterapeut	S	principal	1
		referent	M	IA	2
		referent spec	S	IA	1
		șofer	M/G	I	3
		îngrijitor	M/G		1
	asistenți maternali	M/ G		69	

92-23

TOTAL functii publice	95
TOTAL personal contractual	83
TOTAL aparat propriu	178

C	UNITĂȚILE DIN SUBORDINE		COND	Nivelul studiilor	Gradul profesional I	EXECUȚIE
1	<b>Complexul de servicii sociale nr.1 Zalău</b>	<b>43</b>	<b>2</b>			<b>41</b>
	șef complex/sef centru	1	1	S	II	0
	coordonator spec	1	1	S	II	0
	psiholog	2	0	S	practicant	2
	psiholog	1	0	S	specialist	1
	psiholog	1	0	S	stagiar	1
	asistent social	3	0	S	practicant	3
	asistent social	1	0	S	specialist	1
	logoped	1	0	S	principal	1
	psihopedagog	1	0	S	principal	1
	asist. medical	1	0	PL	principal	1
	asist. medical	1	0	PL		1
	referent de specialitate	1	0	S	I	1
	referent de specialitate	1	0	S	II	1
	educator	8	0	S	principal	8
	educator	4	0	M	principal	4
	consilier juridic	1	0	S		1
	infirmier	10	0	M/G		10
	muncit calif bucăt.	2	0	M/G	I	2
	muncit calif bucăt.	1	0	M/G	II	1
	șofer	1	0	M/G	I	1
		<b>Total norme/servicii</b>	<b>Total norme cond/servicii</b>	<b>Nivelul studiilor</b>	<b>Gradul profesional I</b>	<b>Total norme executie/servicii</b>
a	<b>Centrul de primire în regim de urgență</b>	<b>22.375</b>	<b>1</b>			<b>21.375</b>
	sef complex/sef centru	0,5	0,5	S	II	0
	coordonator spec	0,5	0,5	S	II	0
	psiholog	1	0	S	practicant	1
	asistent social	0.625	0	S	practicant	0.625
	asistent social	0.25	0	S	specialist	0.25
	logoped	1	0	S	principal	1
	asist. medical	0.75	0	PL	principal	0.75
	asist. medical	0.75	0	PL		0.75
	referent de specialitate	1	0	S	I	1
	referent de specialitate	1	0	S	II	1
	educator	4	0	S	principal	4
	educator	1	0	M	principal	1
	infirmier	6	0	M/G		6
	șofer	1	0	M/G	I	1
	muncit calif bucăt.	2	0	M/G	I	2
	muncit calif bucăt.	1	0	M/G	II	1
b	<b>Centrul de zi ptr. copii aflați în sit de risc de separare de părinți</b>	<b>6.625</b>	<b>0.625</b>			<b>6</b>
	sef complex/sef centru	0.125	0.125	S	II	0
	coordonator spec	0,5	0,5	S	II	0
	psiholog	0.875	0	S	practicant	0.875
	psiholog	0.25	0	S	specialist	0.25
	asistent social	0.625	0	S	specialist	0.625
	asistent social	0.25	0	S	practicant	0.25
	psihopedagog	1	0	S	principal	1
	educator	2	0	M	principal	2
	infirmier	1	0	M/G		1
c	<b>Casa de tip familial Starciu</b>	<b>6.625</b>	<b>0,125</b>			<b>6.5</b>
	sef complex/sef centru	0.125	0.125	S	II	0
	psiholog	0.125	0	S	practicant	0.125
	asistent social	0.125	0	S	practicant	0.125
	educator	2	0	S	principal	2

	educator	1	0	M	principal	1
	asist. medical	0.25	0	PL		0.25
	infirmier	3	0	M/G		3
<b>d</b>	<b>Comp pt sprijinirea victimelor infractiunilor</b>	<b>2.875</b>	<b>0.125</b>			<b>2.625</b>
	sef complex/sef centru	0.125	0.125	S	II	0
	psiholog	0.25	0	S	specialist	0.25
	psiholog	0.625	0	S	stagiar	0.625
	asistent social	0.875	0	S	practicant	0.875
	consilier juridic	1	0	S		1
<b>e</b>	<b>Locuinta protejata</b>	<b>4.5</b>	<b>0.125</b>			<b>4.375</b>
	sef complex/sef centru	0.125	0.125	S	II	0
	educator	2	0	S	principal	2
	psiholog	0.125	0	S	practicant	0.125
	psiholog	0.5	0	S	specialist	0.5
	psiholog	0.375	0	S	stagiar	0.375
	asistent social	0.125	0	S	specialist	0.125
	asistent social	1	0	S	practicant	1
	asist. medical	0.25	0	PL	principal	0.25
<b>2</b>	<b>Complexul de servicii sociale nr.2 Zalau</b>	<b>80</b>	<b>1</b>			<b>79</b>
		<b>TOTAL POSTURI</b>	<b>COND</b>	<b>Nivelul studiilor</b>	<b>Gradul profesiona</b>	<b>EXECUȚIE</b>
	șef complex/sef centru	1	1	S	II	0
	medic	1	0	S	specialist	1
	asistent medical	4	0	PL	principal	4
	psiholog	1	0	S	specialist	1
	psiholog	2	0	S	practicant	2
	logoped	1	0	S	principal	1
	kinetoterapeut	2	0	S	principal	2
	asistent social	1	0	S	principal	1
	asistent social	2	0	S	specialist	2
	educator	8	0	S	principal	8
	educator	2	0	S		2
	educator	13	0	M	principal	13
	infirmier	34	0	M/G		34
	inspector de specialitate	1	0	S	I	1
	referent contabil	1	0	M	IA	1
	administrator	1	0	M	I	1
	casier magaziner	1	0	M		1
	sofer	1	0	M/G	I	1
	muncit calificat croitorie	1	0	M/G	I	1
	muncit calificat intretinere	2	0	M/G	I	2
		<b>Total norme/servicii</b>	<b>Total norme cond/servicii</b>	<b>Nivelul studiilor</b>	<b>Gradul profesiona I</b>	<b>Total norme executie/servicii</b>
<b>a</b>	<b>Centrul de zi de recuperare ptr copii cu dizabilitati</b>	<b>7.75</b>	<b>0,125</b>			<b>7.625</b>
	sef complex/sef centru	0.125	0.125	S	II	0
	medic	0.125	0	S	specialist	0.125
	logoped	1	0	S	principal	1
	psiholog	1,5	0	S	practicant	1,5
	kinetoterapeut	2	0	S	principal	2
	asistent social	0,5	0	S	principal	0,5
	asistent medical	0.5	0	PL	principal	0.5
	educator	1	0	S		1
	inspector de specialitate	0.125	0	S	I	0.125
	referent contabil	0.125	0	M	IA	0.125
	administrator	0.125	0	M	I	0.125
	casier magaziner	0.125	0	M		0.125
	sofer	0.125	0	M	I	0.125
	muncit calificat croitorie	0.125	0	M	I	0.125
	muncit calificat intretinere	0,25	0	M	I	0,25
<b>b</b>	<b>Casa de tip fam copii cu hand Prichindel</b>	<b>10.375</b>	<b>0,125</b>			<b>10.25</b>

	sef complex/sef centru	0,125	0,125	S	II	0
	medic	0,125	0	S	specialist	0,125
	asistent medical	0,5	0	PL	principal	0,5
	psiholog	0,25	0	S	specialist	0,25
	asistent social	0,375	0	S	specialist	0,375
	educator	1	0	S	principal	1
	educator	2	0	M	principal	2
	infirmier	5	0	M/G		5
	inspector de specialitate	0,125	0	S	I	0,125
	referent contabil	0,125	0	M	IA	0,125
	administrator	0,125	0	M	I	0,125
	casier magaziner	0,125	0	M		0,125
	sofer	0,125	0	M	I	0,125
	muncit calificat croitorie	0,125	0	M	I	0,125
	muncit calificat intretinere	0,25	0	M	I	0,25
c	<b>Casa de tip familial copii hand Licurici</b>	<b>12.375</b>	<b>0,125</b>			<b>11.250</b>
	sef complex/sef centru	0,125	0,125	S	II	0
	medic	0,125	0	S	specialist	0,125
	asistent medical	0,5	0	PL	principal	0,5
	psiholog	0,25	0	S	specialist	0,25
	asistent social	0,375	0	S	specialist	0,375
	educator	1	0	S	principal	1
	educator	2	0	M	principal	2
	infirmier	7	0	M/G		7
	inspector de specialitate	0,125	0	S	I	0,125
	referent contabil	0,125	0	M	IA	0,125
	administrator	0,125	0	M	I	0,125
	casier magaziner	0,125	0	M		0,125
	sofer	0,125	0	M	I	0,125
	muncit calificat croitorie	0,125	0	M	I	0,125
	muncit calificat intretinere	0,25	0	M	I	0,25
d	<b>Casa de tip familial copii hand Floare de colt</b>	<b>10.25</b>	<b>0,125</b>			<b>10.125</b>
	sef complex/sef centru	0,125	0,125	S	II	0
	medic	0,125	0	S	specialist	0,125
	asistent medical	0,5	0	PL	principal	0,5
	psiholog	0,125	0	S	specialist	0,125
	asistent social	0,375	0	S	specialist	0,375
	educator	1	0	M	principal	1
	educator	1	0	S	principal	1
	infirmier	6	0	M/G		6
	inspector de specialitate	0,125	0	S	I	0,125
	referent contabil	0,125	0	M	IA	0,125
	administrator	0,125	0	M	I	0,125
	casier magaziner	0,125	0	M		0,125
	sofer	0,125	0	M	I	0,125
	muncit calificat croitorie	0,125	0	M	I	0,125
	muncit calificat intretinere	0,25	0	M	I	0,25
e	<b>Casa de tip familial copii hand Piticot</b>	<b>11.250</b>	<b>0,125</b>			<b>11.125</b>
	sef complex/sef centru	0,125	0,125	S	II	0
	medic	0,125	0	S	specialist	0,125
	asistent medical	0,5	0	PL	principal	0,5
	psiholog	0,25	0	S	specialist	0,25
	asistent social	0,25	0	S	specialist	0,25
	educator	2	0	M	principal	2
	infirmier	7	0	M/G		7
	inspector de specialitate	0,125	0	S	I	0,125
	referent contabil	0,125	0	M	IA	0,125
	administrator	0,125	0	M	I	0,125
	casier magaziner	0,125	0	M		0,125
	sofer	0,125	0	M	I	0,125

	muncit calificat croitorie	0,125	0	M	I	0,125
	muncit calificat intretinere	0,25	0	M	I	0,25
f	<b>Casa de tip familial copii hand Dumbrava</b>	<b>9.125</b>	<b>0,125</b>			<b>9.0</b>
	sef complex/sef centru	0,125	0,125	S	II	0
	medic	0,125	0	S	specialist	0,125
	asistent medical	0,5	0	PL	principal	0,5
	psiholog	0.125	0	S	specialist	0.125
	asistent social	0.25	0	S	specialist	0.25
	educator	2	0	M	principal	2
	educator	2	0	S	principal	2
	infirmier	3	0	M/G		3
	inspector de specialitate	0,125	0	S	I	0,125
	referent contabil	0,125	0	M	IA	0,125
	administrator	0,125	0	M	I	0,125
	casier magaziner	0,125	0	M		0,125
	sofer	0,125	0	M	I	0,125
	muncit calificat croitorie	0,125	0	M	I	0,125
	muncit calificat intretinere	0,25	0	M	I	0,25
g	<b>Casa de tip familial Fizes</b>	<b>9.375</b>	<b>0.125</b>			<b>9.25</b>
	sef complex/sef centru	0,125	0,125	S	II	0
	medic	0,125	0	S	specialist	0,125
	asistent medical	0.5	0	PL	principal	0.5
	psiholog	0.25	0	S	practicant	0.25
	asistent social	0.375	0	S	specialist	0.375
	educator	2	0	S	principal	2
	educator	1	0	S		1
	educator	2	0	M	principal	2
	infirmier	2	0	M/G		2
	inspector de specialitate	0,125	0	S	I	0,125
	referent contabil	0,125	0	M	IA	0,125
	administrator	0,125	0	M	I	0,125
	casier magaziner	0,125	0	M		0,125
	sofer	0,125	0	M	I	0,125
	muncit calificat croitorie	0,125	0	M	I	0,125
	muncit calificat intretinere	0,25	0	M	I	0,25
h	<b>Casa de tip familial Hereclean</b>	<b>9.5</b>	<b>0.125</b>			<b>9.375</b>
	sef complex/sef centru	0,125	0,125	S	II	0
	medic	0,125	0	S	specialist	0,125
	asistent medical	0.5	0	PL	principal	0.5
	psiholog	0.25	0	S	practicant	0.25
	asistent social	0.5	0	PL	principal	0.5
	educator	1	0	S	principal	1
	educator	2	0	M	principal	2
	infirmier	4	0	M/G		4
	inspector de specialitate	0,125	0	S	I	0,125
	referent contabil	0,125	0	M	IA	0,125
	administrator	0,125	0	M	I	0,125
	casier magaziner	0.125	0	M		0.125
	sofer	0,125	0	M	I	0,125
	muncit calificat croitorie	0,125	0	M	I	0,125
	muncit calificat intretinere	0,25	0	M	I	0,25
3	<b>Complexul de Servicii Sociale Jibou</b>	<b>68</b>	<b>2</b>			<b>66</b>
		<b>TOTAL POSTURI</b>	<b>COND</b>	<b>Nivelul studiilor</b>	<b>Gradul profesiona</b>	<b>EXECUȚIE</b>
					<b>I</b>	
	șef complex/sef centru	1	1	S	II	0
	coordonator specialitate	1	1	S	I	0
	asistent social	1	0	S	practicant	1
	asistent social	1	0	S	principal	1
	psiholog	1	0	S	practicant	1

	psiholog	1	0	S	stagiar	1
	educator	16	0	S	principal	16
	educator	7	0	S		7
	educator	2	0	M	principal	2
	educator	4	0	M		4
	logoped	1	0	S	principal	1
	psihopedagog	2	0	S	principal	2
	infirmier	17	0	M,G		17
	asist. medical	2	0	PL	principal	2
	inspector de specialitate(funct ec)	1	0	S	I	1
	administrator	1	0	M	I	1
	casier magaziner	1	0	M		1
	șofer	1	0		I	1
	muncit calificat bucăt.	1	0		II	1
	muncit calificat bucăt.	2	0		III	2
	muncit calificat intretinere	1	0		I	1
	muncit calificat croit lenj	2	0		I	2
	muncit calificat spalatorie	1	0		III	1
		<b>Total norme/servicii</b>	<b>Total norme cond/ servicii</b>	<b>Nivelul studiilor</b>	<b>Gradul profesiona I</b>	<b>Total norme executiei/s ervicii</b>
<b>a</b>	<b>Centrul de plasament</b>	<b>20</b>	<b>0.25</b>			<b>19.75</b>
	sef complex/sef centru	0.125	0.125	S	II	0
	coordonator specialitate	0.125	0.125	S	I	0
	psihopedagog	1	0	S	principal	1
	asistent social	0.125	0	S	principal	0.125
	psiholog	0.125	0	S	stagiar	0.125
	logoped	0.25	0	S	principal	0.25
	educator	7	0	S	principal	7
	educator	1	0	S		1
	educator	1	0	M		1
	infirmier	3	0	M,G		3
	asist. medical	0.25	0	PL	principal	0.25
	asist. medical	0.125	0	PL		0.125
	inspector de specialitate(funct ec)	0.125	0	S	I	0.125
	administrator	0.125	0	M	I	0.125
	casier magaziner	0.125	0	M		0.125
	șofer	0.25	0		I	0.25
	muncit calificat bucăt.	1	0		II	1
	muncit calificat bucăt.	2	0		III	2
	muncit calificat intretinere	0.25	0		I	0.25
	muncit calificat croit lenj	1	0		I	1
	muncit calificat spalatorie	1	0		III	1
<b>b</b>	<b>Casa de tip familial Someș Od</b>	<b>6.5</b>	<b>0.25</b>			<b>6.25</b>
	sef complex/sef centru	0.125	0.125	S	II	0
	coordonator specialitate	0.125	0.125	S	I	0
	asistent social	0.125	0	S	practicant	0.125
	psiholog	0.125	0	S	practicant	0.125
	asist. medical	0.25	0	PL	principal	0.25
	educator	3	0	S	principal	3
	educator	2	0	M	principal	2
	logoped	0.125	0	S	principal	0.125
	inspector de specialitate(funct ec)	0.125	0	S	I	0.125
	administrator	0.125	0	M	I	0.125
	casier magaziner	0.125	0	M		0.125
	șofer	0.125	0		I	0.125
	muncit calificat intretinere	0.125	0		I	0.125
<b>c</b>	<b>Centrul multifunctional</b>	<b>6.5</b>	<b>0.25</b>			<b>6.25</b>
	sef complex/sef centru	0.125	0.125	S	II	0
	coordonator specialitate	0.125	0.125	S	I	0
	asistent social	0.125	0	S	practicant	0.125
	psiholog	0.125	0	S	practicant	0.125
	asist. medical	0.25	0	PL	principal	0.25



	educator	2	0	S	principal	2
	infirmier	3	0	M/G		3
	logoped	0.125	0	S	principal	0.125
	inspector de specialitate(funct ec)	0.125	0	S	I	0.125
	administrator	0.125	0	M	I	0.125
	casier magaziner	0.125	0	M		0.125
	șofer	0.125	0		I	0.125
	muncit calificat intretinere	0.125	0		I	0.125
d	<b>Centrul de zi</b>	<b>3</b>	<b>0.25</b>			<b>2.75</b>
	sef complex/sef centru	0.125	0.125	S	II	0
	coordonator specialitate	0.125	0.125	S	I	0
	educator	1	0	S		1
	psiholog	0.125	0	S	stagiar	0.125
	asistent social	0.125	0	S	principal	0.125
	asistent medical	0.125	0	PL		0.125
	inspector de specialitate(funct ec)	0.125	0	S	I	0.125
	administrator	0.125	0	M	I	0.125
	casier magaziner	0.125	0	M		0.125
	muncit calificat croit lenj	1	0		I	1
e	<b>Casa de tip familial Someș Odorhei nr 2</b>	<b>8</b>	<b>0.25</b>			<b>7.75</b>
	sef complex/sef centru	0.125	0.125	S	II	0
	coordonator specialitate	0.125	0.125	S	I	0
	asistent social	0.375	0	S	practicant	0.375
	psiholog	0.375	0	S	stagiar	0.375
	asist. medical	0.25	0	PL		0.25
	psihopedagog	1	0	S	principal	1
	educator	1	0	S		1
	educator	1	0	M		1
	infirmier	3	0	M/G		3
	logoped	0.125	0	S	principal	0.125
	inspector de specialitate(funct ec)	0.125	0	S	I	0.125
	administrator	0.125	0	M	I	0.125
	casier magaziner	0.125	0	M		0.125
	șofer	0.125	0		I	0.125
	muncit calificat intretinere	0.125	0		I	0.125
f	<b>Casa de tip familial Inău</b>	<b>8</b>	<b>0.25</b>			<b>7.75</b>
	sef complex/sef centru	0.125	0.125	S	II	0
	coordonator specialitate	0.125	0.125	S	I	0
	asistent social	0.375	0	S	practicant	0.375
	psiholog	0.375	0	S	stagiar	0.375
	asist. medical	0.25	0	PL		0.25
	educator	1	0	S	principal	1
	educator	1	0	S		1
	educator	1	0	M		1
	infirmier	3	0	M/G		3
	logoped	0.125	0	S	principal	0.125
	inspector de specialitate(funct ec)	0.125	0	S	I	0.125
	administrator	0.125	0	M	I	0.125
	casier magaziner	0.125	0	M		0.125
	șofer	0.125	0		I	0.125
	muncit calificat intretinere	0.125	0		I	0.125
g	<b>Casa de tip familial Var</b>	<b>8</b>	<b>0.25</b>			<b>7.75</b>
	sef complex/sef centru	0.125	0.125	S	II	0
	coordonator specialitate	0.125	0.125	S	I	0
	asistent social	0.375	0	S	principal	0.375
	psiholog	0.375	0	S	practicant	0.375
	asist. medical	0.25	0	PL		0.25
	educator	4	0	S	principal	4
	infirmier	2	0	M/G		2
	logoped	0.125	0	S	principal	0.125
	inspector de specialitate(funct ec)	0.125	0	S	I	0.125

	administrator	0.125	0	M	I	0.125
	casier magaziner	0.125	0	M		0.125
	șofer	0.125	0		I	0.125
	muncit calificat intretinere	0.125	0		I	0.125
h	<b>Casa de tip familial Mirșid</b>	<b>8</b>	<b>0.25</b>			<b>7.75</b>
	sef complex/sef centru	0.125	0.125	S	II	0
	coordonator specialitate	0.125	0.125	S	I	0
	asistent social	0.375	0	S	principal	0.375
	psiholog	0.375	0	S	practicant	0.375
	asist. medical	0.25	0	PL	principal	0.25
	educator	2	0	S	principal	2
	educator	1	0	M		1
	infirmier	3	0	M/G		3
	logoped	0.125	0	S	principal	0.125
	inspector de specialitate(funct ec)	0.125	0	S	I	0.125
	administrator	0.125	0	M	I	0.125
	casier magaziner	0.125	0	M		0.125
	șofer	0.125	0		I	0.125
	muncit calificat intretinere	0.125	0		I	0.125
5	<b>Complexul de Servicii Sociale Simleu Silvaniei</b>	<b>93</b>	<b>2</b>			<b>91</b>
		<b>TOTAL POSTURI</b>	<b>COND</b>	<b>Nivelul studiilor</b>	<b>Gradul profesional</b>	<b>Total norme executie/servicii</b>
	sef complex	1	1	S	II	0
	coordonator specialitate	1	1	S	II	0
	asistent social	2	0	S	specialist	2
	asistent social	2	0	S	principal	2
	logoped	1	0	S	principal	1
	logoped	2	0	S		2
	educator	15	0	S	principal	15
	educator	5	0	S		5
	educator	10	0	M	principal	10
	educator	3	0	M		3
	psiholog	4	0	S	practicant	4
	psihopedagog	2	0	S	principal	2
	kinetoterapeut	1	0	S	principal	1
	instructor ergoterapeut	3	0	M	principal	3
	asistent medical	7	0	PL		7
	asistent medical	1	0	PL	principal	1
	infirmier	23	0	M/G		23
	referent de specialitate	1	0	S	I	1
	casier magaziner	1	0	M		1
	administrator	1	0	M	I	1
	șofer	1	0	M/G	I	1
	munc intretinere	1	0	M/G	IV	1
	munc.calif bucatarie	2	0	M/G	I	2
	munc.calif bucatarie	2	0	M/G	II	2
	munc.calif spalatorie-lenjerie	1	0	M/G	II	1
		<b>Total norme/servicii</b>	<b>Total norme cond/servicii</b>	<b>Nivelul studiilor</b>	<b>Gradul profesional</b>	<b>Total norme executie/servicii</b>
a	<b>Centrul de plasament pt.copii cu dizab</b>	<b>29.4375</b>	<b>0.125</b>			<b>29.3125</b>
	sef complex	0.0625	0.0625	S	II	
	coordonator	0.0625	0.0625	S	II	0
	asistent social	1	0	S	specialist	1
	psiholog	1	0	S	practicant	1
	psihopedagog	1	0	S	principal	1
	logoped	1	0	S		1
	educator	5	0	S	principal	5

	educator	2	0	S		2
	educator	2	0	M	principal	2
	educator	1	0	M		1
	asistent medical	3	0	PL		3
	instructor ergoterapeut	1	0	M	principal	1
	infirmier	8	0	M/G		8
	munc. calificat bucatar	2	0	M/G	I	2
	munc. calificat bucatar	1	0	M/G	II	1
	referent de specialitate	0.0625	0	S	I	0.0625
	casier magaziner	0.0625	0	M		0.0625
	administrator	0.0625	0	M	I	0.0625
	sofer	0.0625	0	M/G	I	0.0625
	munc intretinere	0.0625	0	M	IV	0.0625
<b>b</b>	<b>Centrul de zi pt.copii aflati in sit de risc de separare de parinti</b>	<b>1.8125</b>	<b>0.125</b>			<b>1.6875</b>
	sef complex	0.0625	0.0625	S	II	0
	coordonator	0.0625	0.0625	S	II	0
	asistent social	0.125	0	S	principal	0.125
	educator	1	0	S	principal	1
	psiholog	0.25	0	S	practicant	0.25
	referent de specialitate	0.0625	0	S	I	0.0625
	casier magaziner	0.0625	0	M		0.0625
	administrator	0.0625	0	M	I	0.0625
	sofer	0.0625	0	M/G	I	0.0625
	munc intretinere	0.0625	0	M	IV	0.0625
<b>c</b>	<b>Centrul de zi de recuperare pt. copii cu dizabilitati</b>	<b>6.625</b>	<b>0.25</b>		<b>0</b>	<b>6.375</b>
	sef complex	0.125	0.125	S	II	0
	coordonator	0.125	0.125	S	II	0
	asistent social	0.75	0	S	principal	0.75
	logoped	1	0	S	principal	1
	psiholog	1	0	S	practicant	1
	educator	1	0	S	principal	1
	kinetoterapeut	1	0	S	principal	1
	instructor ergoterapeut	1	0	M	principal	1
	referent de specialitate	0.125	0	S	I	0.125
	casier magaziner	0.125	0	M		0.125
	administrator	0.125			I	0.125
	sofer	0.125			I	0.125
	munc intretinere	0.125	0	M	IV	0.125
<b>d</b>	<b>Centrul Multifunctional</b>	<b>6.5</b>	<b>0.125</b>		<b>0</b>	<b>6.375</b>
	sef complex	0.0625	0.0625	S	II	0
	coordonator	0.0625	0.0625	S	II	0
	asistent social	0.5	0	S	principal	0.5
	educator	1	0	M	principal	1
	educator	1	0	S		1
	infirmier	3	0	M/G		3
	psiholog	0.25	0	S	practicant	0.25
	asistent medical	0.1875	0	PL	principal	0.1875
	asistent medical	0.125	0	PL		0.125
	ref specialitate	0.0625	0	M/G	I	0.0625
	administrator	0.0625	0	S		0.0625
	casier magaziner	0.0625	0	M	I	0.0625
	sofer	0.0625	0	M	I	0.0625
	muncitor intretinere	0.0625	0	M	IV	0.0625
<b>e</b>	<b>Casa de tip familial laz 1</b>	<b>6.3125</b>	<b>0.125</b>		<b>0</b>	<b>6.1875</b>
	sef complex	0.0625	0.0625	S	II	0
	coordonator	0.0625	0.0625	S	II	0
	asistent social	0.25	0	S	principal	0.25
	educator	2	0	M	principal	2
	educator	2	0	S	principal	2
	Psiholog	0.25	0	S	practicant	0.25
	logoped	0.125	0	S		0.125
	infirmier	1	0	M/G		1
	asistent medical	0.25	0	PL		0.25

	referent de specialitate	0.0625	0	S	I	0.0625
	casier magaziner	0.0625	0	M		0.0625
	administrator	0.0625	0	M	I	0.0625
	sofer	0.0625	0	M/G	I	0.0625
	munc intretinere	0.0625	0	M	IV	0.0625
f	<b>Casa de tip familial laz 2</b>	<b>7.3125</b>	<b>0.125</b>		<b>0</b>	<b>7.1875</b>
	sef complex	0.0625	0.0625	S	II	0
	coordonator	0.0625	0.0625	S	II	0
	asistent social	0.25	0	S	principal	0.25
	educator	1	0	M		1
	educator	3	0	M	principal	3
	educator	1	0	S	principal	1
	psiholog	0.25	0	S	practicant	0.25
	logoped	0.125	0	S		0.125
	asistent medical	0.25	0	PL		0.25
	referent de specialitate	0.0625	0	S	I	0.0625
	casier magaziner	0.0625	0	M		0.0625
	administrator	0.0625	0	M	I	0.0625
	sofer	0.0625	0	M/G	I	0.0625
	munc intretinere	0.0625	0	M	IV	0.0625
	muncit. calificat bucat	1	0	M	II	1
g	<b>Casa de tip familial Ciresarii</b>	<b>8</b>	<b>0.25</b>		<b>0</b>	<b>7.75</b>
	sef complex	0.125	0.125	S	II	0
	coordonator	0.125	0.125	S	II	0
	asistent social	0.25	0	S	specialist	0.25
	educator	1	0	S		1
	educator	1	0	M	principal	1
	infirmier	2	0	M/G		2
	psiholog	0.125	0	S	practicant	0.125
	psihopedagog	1	0	S	principal	1
	logoped	0.125	0	S		0.125
	asistent medical	0.25	0	PL	principal	0.25
	asistent medical	1.375	0	PL		1.375
	ref specialitate	0.125			I	0.125
	administrator	0.125				0.125
	casier magaziner	0.125			I	0.125
	sofer	0.125	0	M/G	I	0.125
	muncitor intretinere	0.125	0	PL	IV	0.125
h	<b>Casa de tip familial Silvania</b>	<b>8</b>	<b>0.25</b>		<b>0</b>	<b>7.75</b>
	sef complex	0.125	0.125	S	II	0
	coordonator	0.125	0.125	S/SSD/PL	II	0
	asistent social	0.25	0	S	specialist	0.25
	educator	2	0	S	principal	2
	infirmier	3	0	M/G		3
	psiholog	0.25	0	S	practicant	0.25
	logoped	0.25	0	S		0.25
	asistent medical	1.375	0	PL		1.375
	ref specialitate	0.125			I	0.125
	administrator	0.125				0.125
	casier magaziner	0.125			I	0.125
	sofer	0.125	0	M/G	I	0.125
	muncitor intretinere	0.125	0	PL	IV	0.125
i	<b>Casa de tip familial Magura</b>	<b>8</b>	<b>0.25</b>		<b>0</b>	<b>7.75</b>
	sef complex	0.125	0.125	S	II	0
	coordonator	0.125	0.125	S	II	0
	asistent social	0.25	0	S	specialist	0.25
	educator	1	0	M	principal	1
	educator	2	0	S	principal	2
	infirmier	3	0	M/G		3
	psiholog	0.25	0	S	practicant	0.25
	logoped	0.25	0	S		0.25
	asistent medical	0.375	0	PL		0.375
	ref specialitate	0.125			I	0.125
	administrator	0.125				0.125
	casier magaziner	0.125			I	0.125

	sofer	0.125	0	M/G	I	0.125
	muncitor intretinere	0.125	0	PL	IV	0.125
j	<b>Casa de tip familial Maria</b>	<b>8</b>	<b>0.25</b>		<b>0</b>	<b>7.75</b>
	sef complex	0.125	0.125	S	II	0
	coordonator	0.125	0.125	S	II	0
	asistent social	0.25	0	S	specialist	0.25
	educator	1	0	M		1
	educator	1	0	S		1
	educator	1	0	S	principal	1
	infirmier	3	0	M/G		3
	psiholog	0.25	0	S	practicant	0.25
	logoped	0.125	0	S		0.125
	asistent medical	0.25	0	PL	principal	0.25
	asistent medical	0.25	0	PL		0.25
	ref specialitate	0.125			I	0.125
	administrator	0.125				0.125
	casier magaziner	0.125			I	0.125
	sofer	0.125	0	M/G	I	0.125
	muncitor intretinere	0.125	0	PL	IV	0.125
k	<b>Centrul de zi pentru deprinderi de viata independenta</b>	<b>3</b>	<b>0.125</b>		<b>0</b>	<b>2.875</b>
	sef complex	0.0625	0.0625	S	II	0
	coordonator	0.0625	0.0625	S	II	0
	asistent social	0.125	0	S	principal	0.125
	psiholog	0.125	0	S	practicant	0.125
	instructor ergoterapeut	1	0	M	principal	1
	asistent medical	0.3125	0	PL	principal	0.3125
	munc calificat lenj-spalatorie	1	0	M/G	II	1
	ref specialitate	0.0625	0	S	I	0.0625
	administrator	0.0625				0.0625
	casier magaziner	0.0625			I	0.0625
	sofer	0.0625	0	M	I	0.0625
	muncitor intretinere	0.0625	0	M	IV	0.0625
5	<b>Complexul de Servicii Sociale Cehu Silvaniei</b>	<b>86</b>	<b>2</b>			<b>84</b>
		<b>TOTAL POSTURI</b>	<b>COND</b>	<b>Nivelul studiilor</b>	<b>Gradul profesiona</b>	<b>EXECUȚIE</b>
	șef complex/sef centru	1	1	S	II	0
	coordonator personal specialitate	1	1	S	II	0
	asistent social	2	0	S	principal	2
	psihopedagog	4	0	S	principal	4
	psiholog	1	0	S	specialist	1
	psiholog	1	0	S	practicant	1
	medic	1	0	S	primar	1
	educator	11	0	S	principal	11
	educator	8	0	S		8
	educator	3	0	M	principal	3
	educator	3	0	M		3
	asist. medical	2	0	S	principal	2
	asist. medical	2	0	PL	principal	2
	asist. medical	2	0	PL		2
	instructor ergoterapie	2	0	PL/M	principal	2
	infirmier	33	0	M/G		33
	inspector de specialit.	1	0	S	IA	1
	referent	1	0	M	IA	1
	referent	1	0	M	II	1
	casier magaziner	1	0	MM/G		1
	sofer	1	0	M/G	I	1
	muncit. calificat bucăt.	1	0	M/G	I	1
	muncit. calificat fochist	1	0	M/G	I	1
	muncit. calificat fochist	1	0	M/G	II	1
	muncit. calificat intretinere	1	0	M/G	I	1

		Total norme/servicii	Total norme cond/ servicii	Nivelul studiilor	Gradul profesiona l	Total norme executie/s ervicii
a	<b>Centrul plasament</b>	<b>18.875</b>	<b>0.25</b>			<b>18.625</b>
	sef complex/sef centru	0.125	0.125	S	II	0
	coordonator personal specialitate	0.125	0.125	S	I	0
	asistent social	0.25	0	S	principal	0.25
	psiholog	0.25	0	S	specialist	0.25
	educator	2	0	S	principal	2
	educator	3	0	S		3
	educator	1	0	M	principal	1
	educator	1	0	M		1
	asist. medical	1	0	S	principal	1
	instructor ergoterapie	1	0	PL/M	principal	1
	infirmier	7	0	M/G		7
	inspector de specialit.	0.125	0	S	IA	0.125
	referent	0.125	0	M	II	0.125
	casier magaziner	0.125	0	M/G		0.125
	sofer	0.125	0	M/G	I	0.125
	muncit. calificat bucăt.	1	0	M/G	I	1
	muncit. calificat fochist	0.25	0	M/G	I	0.25
	muncit. calificat fochist	0.25	0	M/G	II	0.25
	muncit. calificat intretinere	0.125	0	M/G	I	0.125
b	<b>Casa de tip familial nr. 1</b>	<b>9.875</b>	<b>0.25</b>			<b>9.625</b>
	sef complex/sef centru	0.125	0.125	S	II	0
	coordonator personal specialitate	0.125	0.125	S	I	0
	psihopedagog	1	0	S	principal	1
	asistent social	0.125	0	S	principal	0.125
	psiholog	0.125	0	S	practicant	0.125
	educator	2	0	S	principal	2
	educator	1	0	M	principal	1
	asist. medical	0.25	0	PL	principal	0.25
	infirmier	4	0	M/G		4
	inspector de specialit.	0.25	0	S	IA	0.25
	referent	0.375	0	M	IA	0.375
	referent	0.125	0	M	II	0.125
	casier magaziner	0.125	0	M/G		0.125
	sofer	0.125	0	M/G	I	0.125
	muncit. calificat intretinere	0.125	0	M/G	I	0.125
c	<b>Casa de tip familial nr. 2</b>	<b>10.125</b>	<b>0.25</b>			<b>9.875</b>
	sef complex/sef centru	0.125	0.125	S	II	0
	coordonator specialitate	0.125	0.125	S	I	0
	psihopedagog	1	0	S	principal	1
	asistent social	0.125	0	S	principal	0.125
	psiholog	0.125	0	S	practicant	0.125
	asist. medical	0.75	0	PL	principal	0.75
	educator	3	0	S	principal	3
	infirmier	4	0	M/G		4
	inspector de specialit.	0.125	0	S	IA	0.125
	referent	0.375	0	M	IA	0.375
	casier magaziner	0.125	0	M/G		0.125
	sofer	0.125	0	M/G	I	0.125
	muncit. calificat intretinere	0.125	0	M/G	I	0.125
d	<b>Centrul de primire in regim de urgenta</b>	<b>7</b>	<b>0.25</b>			<b>6.75</b>
	sef complex/sef centru	0.125	0.125	S	II	0
	coordonator specialitate	0.125	0.125	S	I	0
	asist. medical	1	0	PL		1
	asistent social	0.5	0	S	principal	0.5
	psiholog	0.5	0	S	practicant	0.5
	educator	1	0	S	principal	1
	medic	0.5	0	S	primar	0.5
	infirmier	2.625	0	M/G		2.625
	referent	0.125	0	M	II	0.125

	casier magaziner	0.125	0	M/G		0.125
	muncit. calificat fochist	0.125	0	M/G	I	0.125
	muncit. calificat fochist	0.125	0	M/G	II	0.125
	muncit. calificat intretinere	0.125	0	M/G	I	0.125
e	<b>Centrul maternal</b>	<b>11.25</b>	<b>0.25</b>			<b>11</b>
	sef complex/sef centru	0.125	0.125	S	II	0
	coordonator specialitate	0.125	0.125	S	I	0
	asist. medical	1	0	PL		1
	asistent social	0.25	0	S	principal	0.25
	psiholog	0.25	0	S	practicant	0.25
	medic	0,5	0	S	primar	0,5
	educator	1	0	S	principal	1
	educator	1	0	S		1
	infirmier	6	0	M/G		6
	inspector de specialit.	0.125	0	S	IA	0.125
	referent	0.25	0	M	IA	0.25
	casier magaziner	0.125	0	M/G		0.125
	sofer	0.125	0	M/G	I	0.125
	muncit. calificat fochist	0.125	0	M/G	I	0.125
	muncit. calificat fochist	0.125	0	M/G	II	0.125
	muncit. calificat intretinere	0.125	0	M/G	I	0.125
f	<b>Centrul multifunctional</b>	<b>9.875</b>	<b>0.25</b>			<b>9.625</b>
	sef complex/sef centru	0.125	0.125	S		0
	coordonator specialitate	0.125	0.125	S	I	0
	asistent social	0.25	0	S	principal	0.5
	asist. medical	1	0	PL	principal	1
	educator	1	0	S	principal	1
	educator	1	0	M	principal	1
	psiholog	0.25	0	S	specialist	0.25
	infirmier	3	0	M/G		3
	psihopedagog	2	0	S	principal	2
	inspector de specialit.	0.125	0	S	IA	0.125
	referent	0.375	0	M	II	0.375
	casier magaziner	0.125	0	M/G		0.125
	sofer	0.25	0	M/G	I	0.25
	muncit. calificat intretinere	0.25	0	M/G	I	0.25
g	<b>Casa de tip familial Dalia</b>	<b>8</b>	<b>0.125</b>			<b>7.875</b>
	sef complex/sef centru	0.125	0.125	S		0
	asistent social	0.25	0	S	principal	0.25
	psiholog	0.25	0	S	specialist	0.25
	asist. medical	0.5	0	S	principal	0.5
	educator	2	0	S		2
	educator	1	0	M		1
	infirmier	3	0	M/G		3
	inspector de specialit.	0.125	0	S	IA	0.125
	referent	0.125	0	M	II	0.125
	casier magaziner	0.125	0	M/G		0.125
	sofer	0.125	0	M/G	I	0.125
	muncit. calificat fochist	0.125	0	M/G	I	0.125
	muncit. calificat fochist	0.125	0	M/G	II	0.125
	muncit. calificat intretinere	0.125	0	M/G	I	0.125
h	<b>Casa de tip familial Iris</b>	<b>8</b>	<b>0.25</b>			<b>7.75</b>
	sef complex/sef centru	0.125	0.125	S	II	0
	coordonator specialitate	0.125	0.125	S	I	0
	asistent social	0.125	0	S	principal	0.125
	psiholog	0.125	0	S	specialist	0.125
	asist. medical	0.375	0	S	principal	0.375
	educator	2	0	S		2
	educator	1	0	S		1
	infirmier	3.375	0	M/G		3.375
	inspector de specialit.	0.125	0	S	IA	0.125
	referent	0.125	0	M	II	0.125
	casier magaziner	0.125	0	M/G		0.125

	sofer	0.125	0	M/G	I	0.125
	muncit. calificat fochist	0.125	0	M/G	I	0.125
	muncit. calificat fochist	0.125	0	M/G	II	0.125
i	<b>Centrul de zi</b>	<b>3</b>	<b>0.125</b>			<b>2.875</b>
	coordonator specialitate	0.125	0.125	S	I	0
	asistent social	0.125	0	S	principal	0.125
	psiholog	0.125	0	S	specialist	0.125
	asist. medical	0.125	0	S	principal	0.125
	educator	1	0	S		1
	instructor ergoterapie	1	0	PL	principal	1
	muncit. calificat fochist	0.25	0	M/G	I	0.25
	muncit. calificat fochist	0.25	0	M/G	II	0.25
6	<b>Complexul de Servicii Sociale Crasna</b>	<b>77</b>	<b>2</b>			<b>75</b>
		<b>TOTAL POSTURI</b>	<b>COND</b>	<b>Nivelul studiilor</b>	<b>Gradul profesiona I</b>	<b>EXECUȚIE</b>
	șef complex/sef centru	1	1	S	II	0
	coordonator personal specialitate	1	1	S	II	0
	asistent social	2	0	S	principal	2
	psiholog	2	0	S	specialist	2
	referent de specialitate	1	0	S	I	1
	referent de spec(adm,casier magaziner)	2	0	S	I	2
	referent	1	0	M	IA	1
	kinetoterapeut	1	0	S	principal	1
	medic	1	0	S	specialist	1
	educator(instructor educatie)	1	0	S	principal	1
	educator(instructor educatie)	2	0	S		2
	asist. medical	7	0	PL	principal	7
	instructor ergoterapie	2	0	PL/M		2
	șofer	1	0	M/G	I	1
	infirmier	41	0	M/G		41
	ingrijitor	1	0	M/G		1
	muncit. calif. spălat. lenjerie	1	0	M/G	I	1
	muncit. calif. spălat. lenjerie	1	0	M/G	II	1
	muncit. calif. întrețin mec	1	0	M/G	I	1
	muncit. calificat electrician	1	0	M/G	II	1
	muncit. calificat bucăt.	2	0	M/G	II	2
	muncit. calificat bucăt.	4	0	M/G	I	4
		<b>Total norme/servicii</b>	<b>Total norme cond/ servicii</b>	<b>Nivelul studiilor</b>	<b>Gradul profesiona I</b>	<b>Total norme executie/s ervicii</b>
a	<b>Centrul de îngrijire și asistență nr.1</b>	<b>37</b>	<b>1</b>			<b>36</b>
	sef complex/sef centru	0,5	0,5	S	II	0
	coordonator spec	0,5	0,5	S	II	0
	asistent social	1	0	S	principal	1
	psiholog	1	0	S	specialist	1
	medic	0.5	0	S	specialist	0.5
	referent de specialitate	0,5	0	S	I	0,5
	referent de spec(adm,casier mag)	1	0	S	I	1
	kinetoterapeut	0,5	0	S	principal	0,5
	educator(instructor educatie)	0.5	0	S	principal	0.5
	educator(instructor educatie)	0.5	0	S		0.5
	asist. medical	4	0	PL	principal	4
	instructor ergoterapie	1	0	PL/M		1
	șofer	0,5	0	M/G	I	0,5
	infirmier	19	0	M/G		19
	ingrijitor	1	0	M/G		1
	muncit. calif. spălat. lenjerie	1	0	M/G	II	1
	muncit. calif. întrețin mec	1	0	M/G	I	1
	muncit. calificat bucăt.	1	0	M/G	II	1
	muncit. calificat bucăt.	2	0	M/G	I	2
b	<b>Centrul de îngrijire și asistență nr.2</b>	<b>40</b>	<b>1</b>			<b>39</b>



	sef complex/sef centru	0,5	0,5	S	II	0
	coordonator spec	0,5	0,5	S/SSD/P	II	0
	asistent social	1	0	S	principal	1
	psiholog	1	0	S	practicant	1
	medic	0,5	0	S	specialist	0,5
	referent de specialitate	0,5	0	S	I	0,5
	referent de spec(adm,casier mag)	1	0	S	I	1
	referent	1	0	M	IA	1
	kinetoterapeut	0,5	0	S		0,5
	educator(instructor educatie)	0,5	0	S	principal	0,5
	educator(instructor educatie)	1,5	0	S		1,5
	asist. medical	3	0	PL	principal	3
	instructor ergoterapie	1	0	PL/M		1
	șofer	0,5	0	M/G	I	0,5
	infirmier	22	0	M/G		22
	muncit. calif. spălat. lenjerie	1	0	M/G	I	1
	muncit. calificat electrician	1	0	M/G	II	1
	muncit. calificat bucăt.	2	0	M/G	I	2
	muncit. calificat bucăt.	1	0	M/G	II	1
<b>7</b>	<b>Complexul de Servicii Sociale Bădăcin</b>	<b>105</b>	<b>1</b>			<b>104</b>
		<b>TOTAL POSTURI</b>	<b>COND</b>	<b>Nivelul studiilor</b>	<b>Gradul profesiona</b>	<b>EXECUȚIE</b>
	șef complex/sef centru	1	1	S	II	0
	medic	1	0	S	primar	1
	asistent social	1	0	S	principal	1
	asistent social	1	0	S	specialist	1
	asistent social	1	0	S	debutant	1
	psiholog	1	0	S	specialist	1
	psiholog	1	0	S	practicant	1
	kinetoterapeut	4	0	S		4
	asist medical	11	0	PL	principal	11
	asist medical	1	0	PL		1
	instructor educatie(educator)	3	0	S		3
	instructor ergoterapie	9	0	PL/M	principal	9
	instructor ergoterapie	2	0	PL/M		2
	pedagog de recuperare	1	0	PL/M	principal	1
	infirmier	46	0	M/G		46
	referent de specialitate	1	0	S	I	1
	referent de specialitate	2	0	S	III	2
	administrator	1	0	M	I	1
	șofer	2	0	M/G	I	2
	muncit. calificat bucăt.	4	0	M/G	I	4
	muncit. calificat bucăt.	1	0	M/G	II	1
	muncit. calificat bucăt.	4	0	M/G	III	4
	muncit. calificat bucăt.	1	0	M/G	IV	1
	muncit. calificat fochist	2	0	M/G	I	2
	muncit calificat mec	1	0	M/G	II	1
	spalatoreasa	2	0	M/G		2
		<b>Total norme/servicii</b>	<b>Total norme cond/ servicii</b>	<b>Nivelul studiilor</b>	<b>Gradul profesiona I</b>	<b>Total norme executie/s ervicii</b>
<b>a</b>	<b>CABR BADACIN</b>	<b>38.25</b>	<b>0.25</b>			<b>38</b>
	sef complex/sef centru	0.25	0.25	S	II	0
	medic	0,5	0	S	primar	0,5
	asistent social	0,5	0	S	principal	0,5
	psiholog	0,5	0	S	practicant	0,5
	kinetoterapeut	1	0	S		1
	instructor educatie(educator)	3	0	S		3
	asist medical	3,5	0	PL	principal	3,5
	instructor ergoterapie	4	0	PL	principal	4
	instructor ergoterapie	1	0	PL/M		1
	infirmier	12	0	M/G		12
	referent de specialitate	1	0	S	I	1

	referent de specialitate	1	0	S	III	1
	administrator	1	0	M	I	1
	șofer	1	0	M/G	I	1
	muncit. calificat bucăt.	1	0	M/G	I	1
	muncit. calificat bucăt.	1	0	M/G	II	1
	muncit. calificat bucăt.	1	0	M/G	III	1
	muncit. calificat bucăt.	1	0	M/G	IV	1
	muncit. calificat fochist	2	0	M/G	I	2
	muncit calificat mec	1	0	M/G	II	1
	spalatoreasa	1	0	M/G		1
<b>b</b>	<b>CIABadacin</b>	<b>25.125</b>	<b>0.125</b>			<b>25</b>
	sef complex/sef centru	0.125	0.125	S	II	0
	medic	0.25	0	S	primar	0.25
	kinetoterapeut	0.5	0	S		0.5
	asistent social	1	0	S	debutant	1
	psiholog	0.25	0	S	specialist	0.25
	asist. medical	2	0	PL	principal	2
	asist. medical	1	0	PL		1
	instructor ergoterapie	1	0	PL/M	principal	1
	infirmier	17	0	M/G		17
	referent de specialitate	1	0	S	III	1
	muncit. calificat bucatar	1	0	M/G	I	1
<b>c</b>	<b>Locuinta Maxim Protejata nr.1</b>	<b>1.5</b>	<b>0.125</b>			<b>1.375</b>
	sef complex/sef centru	0.125	0.125	S	II	0
	medic	0.125	0	S	primar	0.125
	asistent social	0.125	0	S	principal	0.125
	psiholog	0.125	0	S	practicant	0.125
	asist. medical	0.25	0	PL	principal	0.25
	instructor ergoterapie	0.75	0	PL/M	principal	0.75
<b>d</b>	<b>Locuinta Maxim Protejata nr.2</b>	<b>1.5</b>	<b>0.125</b>			<b>1.375</b>
	sef complex/sef centru	0.125	0.125	S	II	0
	medic	0.125	0	S	primar	0.125
	asistent social	0.125	0	S	principal	0.125
	psiholog	0.125	0	S	stagiar	0.125
	asist. medical	0.25	0	PL	principal	0.25
	instructor ergoterapie	0.75	0	PL/M	principal	0.75
<b>e</b>	<b>CIA Nusalau</b>	<b>35</b>	<b>0.25</b>			<b>34.75</b>
	sef complex/sef centru	0.25	0.25	S	II	0
	asistent social	1	0	S	specialist	1
	psiholog	0.75	0	S	specialist	0.75
	kinetoterapeut	2	0	S		2
	asist. medical	5	0	PL	principal	5
	pedagog de recuperare	1	0	PL	principal	1
	instructor ergoterapie	1	0	M	principal	1
	instructor ergoterapie	1	0	M		1
	infirmier	16	0	M/G		16
	șofer	1	0	M/G	I	1
	muncit. calificat bucăt.	2	0	M/G	I	2
	muncit. calificat bucăt.	3	0	M/G	III	3
	spălătoreasă	1	0	M/G		1
<b>f</b>	<b>Centrul de zi</b>	<b>3.625</b>	<b>0.125</b>			<b>3.5</b>
	sef complex/sef centru	0.125	0.125	S	II	0
	asistent social	0.25	0	S	principal	0.25
	psiholog	0.25	0	S	practicant	0.25
	kinetoterapeut	0.5	0	S		0.5
	instructor ergoterapie	1.5	0	M	principal	1.5
	infirmier	1	0	M		1
<b>8</b>	<b>Centrul medico- social Ileanda</b>	<b>25</b>	<b>1</b>			<b>24</b>
		<b>TOTAL POSTURI</b>	<b>COND</b>	<b>Nivelul studiilor</b>	<b>Gradul profesiona I</b>	<b>EXECUȚIE</b>
	director	1	1	S	II	0
	asistent social	1	0	S	principal	1
	psiholog	1	0	S	practicant	1
	medic	1	0	S	primar	1

	asist. medical	6	0	PL	principal	6
	asist. medical	2	0	PL		2
	infirmier	10	0	M/G		10
	inspector de specialit.	2	0	S	I	2
	administrator	0.5	0	M	I	0.5
	muncit. calificat întreținere	0.5	0	M/G	IV	0.5
9	<b>Complexul de Servicii Sociale nr 2 Jibou</b>	<b>73</b>	<b>2</b>			<b>71</b>
		<b>TOTAL POSTURI</b>	<b>COND</b>	<b>Nivelul studiilor</b>	<b>Gradul profesiona I</b>	<b>EXECUȚIE</b>
	șef complex/sef centru	1	1	S	II	0
	coordonator specialitate	1	1	S	II	0
	asistent social	1	0	S	principal	2
	asistent social	1	0	S	practicant	1
	psiholog	1	0	S	principal	1
	psiholog	1	0	S	stagiar	1
	kinetoterapeut	2	0	S	principal	2
	medic	1	0	S	specialist	1
	asist.medical	1	0	S	principal	1
	asist.medical	4	0	PL	principal	4
	asist. medical	2	0	PL		2
	instructor ergoterapie	5	0	M	principal	5
	instructor ergoterapie	1	0	M		1
	infirmier	34	0	M/G		34
	inspector de specialitate	2	0	S	I	2
	inspector de specilitate	1	0	S	II	1
	instructor educatie (educator)	1	0	S		1
	șofer	1	0	M/G	I	1
	muncit. calificat bucăt.	2	0	M/G	I	2
	muncit. calificat bucăt.	3	0	M/G	II	3
	muncit. calificat bucăt.	1	0	M/G	IV	1
	muncit. calif. lenjer.	1	0	M/G	I	1
	muncit. calif. lenjer.	1	0	M/G	II	1
	muncit. calif. tamplar	1	0	M,G	II	1
	muncit. calificat întreținere	2	0	M/G	I	2
	muncit. calificat întreținere	1	0	M/G	II	1
		<b>Total norme/servicii</b>	<b>Total norme cond/ servicii</b>	<b>Nivelul studiilor</b>	<b>Gradul profesiona I</b>	<b>Total norme executie/s ervicii</b>
	<b>CIA JIBOU</b>	<b>37</b>	<b>1</b>			<b>32</b>
	sef complex/sef centru	0,5	0,5	S	II	0
	coordonator spec	0,5	0,5	S	II	0
	asistent social	1	0	S	principal	1
	psiholog	1	0	S	stagiar	1
	kinetoterapeut	1	0	S	principal	1
	medic	0,5	0	S	spec	0,5
	asist.medical	0,5	0	S	principal	0,5
	asist.medical	2	0	PL	principal	2
	asist. medical	1	0	PL		1
	instructor ergoterapie	2	0	M	principal	2
	instructor ergoterapie	1	0	M		1
	infirmier	17	0	M,G		17
	inspector de specialitate	1	0	S	I	1
	inspector de specilitate	1	0	S	II	1
	instructor educatie (educator)	0,5	0	S		0,5
	șofer	0,5	0	M	I	0,5
	muncit. calificat bucăt.	1	0	M,G	I	1
	muncit. calificat bucăt.	1	0	M,G	II	1
	muncit. calificat bucăt.	1	0	M,G	IV	1
	muncit. calif. lenjer.	0.5	0	M,G	I	0.5
	muncit. calif. lenjer.	0.5	0	M,G	II	0.5
	muncit. calificat întreținere	2	0	M,G	I	2
	<b>CABR JIBOU</b>	<b>36</b>	<b>1</b>			<b>35</b>

	sef complex/sef centru	0,5	0,5	S	II	0
	coordonator spec	0,5	0,5	S	II	0
	asistent social	1	0	S	principal	1
	psiholog	1	0	S	principal	1
	kinetoterapeut	1	0	S	principal	1
	medic	0,5	0	S	spec	0,5
	asist.medical	0,5	0	S	principal	0,5
	asist.medical	2	0	PL	principal	2
	asist. medical	1	0	PL		1
	instructor ergoterapie	3	0	M	principal	3
	infirmier	17	0	M,G		17
	inspector de specialitate	1	0	S	I	1
	instructor educatie (educator)	0,5	0	S		0,5
	șofer	0,5	0	M	I	0,5
	muncit. calificat bucăt.	1	0	M,G	I	1
	muncit. calificat bucăt.	2	0	M,G	II	2
	muncit. calif. lenjer.	0,5	0	M,G	I	0,5
	muncit. calif. lenjer.	0,5	0	M,G	II	0,5
	muncit. calif. tamplar	1	0	M,G	II	1
	muncit. calificat întreținere	1	0	M,G	II	1
10	<b>Centrul de îngrijire și asistență Boghiș</b>	<b>41</b>	<b>2</b>			<b>39</b>
		<b>TOTAL POSTURI</b>	<b>COND</b>	<b>Nivelul studiilor</b>	<b>Gradul profesiona I</b>	<b>EXECUȚIE</b>
	șef centru	1	1	S	II	0
	coordonator specialitate	1	1	S	II	0
	medic	1	0	S		1
	asistent social	1	0	S	principal	1
	psiholog	1	0	S	practicant	1
	asist. medical	5	0	PL	principal	5
	kinetoterapeut	1	0	S	principal	1
	instructor educatie(educator)	1	0	S		1
	instructor ergoterapie	3	0	PL/M	principal	3
	infirmier	15	0	M/G		15
	referent de specialitate.	1	0	S	II	1
	administrator	1	0	M	I	1
	șofer	1	0	M/G	I	1
	muncit. calificat bucăt.	3	0	M/G	I	3
	muncit. calificat bucăt.	1	0	M/G	II	1
	muncit. calificat intretinere	1	0	M/G	I	1
	muncit. calificat fochist	1	0	M/G	I	1
	muncit. calificat fochist	1	0	M/G	II	1
	spălătoreasă	1	0	M/G		1
	<b>Total unități subordonate</b>	<b>668</b>	<b>17</b>			<b>651</b>

**Total general**

**869**

**28**

**841**

**ROMÂNIA**  
**JUDEȚUL SĂLAJ**  
**CONSILIUL JUDEȚEAN**  
**PREȘEDINTE**  
**Nr.9667 din 21.05.2024**

**REFERAT DE APROBARE**

**la proiectul de hotărâre privind aprobarea organigramei și statului de funcții ale  
Direcției Generale de Asistență Socială și Protecția Copilului Sălaj**

Ținând seama de prevederile art.173 alin. (2) lit. b) și lit.c) din Ordonanța de Urgență a Guvernului nr.57/2019 privind codul administrativ, cu modificările și completările ulterioare, consiliul județean are ca atribuție adoptarea hotărârii de reorganizare a instituțiilor publice de interes județean și de aprobare a organigramei , statului de funcții și regulamentului de organizare și funcționare ale acestora.

Direcția Generală de Asistență Socială și Protecția Copilului este instituție publică de interes județean cu personalitate juridică, înființată în subordinea Consiliului Județean Sălaj, având un patrimoniu propriu și cu scopul de a asigura aplicarea politicilor sociale în domeniul protecției copilului, familiei, persoanelor vârstnice, persoanelor cu dizabilități, precum și altor persoane, grupuri sau comunități aflate în nevoie socială, cu rol în administrarea și acordarea beneficiilor de asistență socială și a serviciilor sociale.

Direcția Generală de Asistență Socială și Protecția Copilului îndeplinește atribuții în domeniul protecției și promovării drepturilor copilului, în domeniul prevenirii și combaterii violenței domestice, în domeniul protecției persoanelor vârstnice și a altor persoane adulte aflate în situații de dificultate prin intermediul personalului de specialitate prevăzut în organigramă și statul de funcții.

Propunerile de modificare a organigramei și a statului de funcții ale Direcției Generale de Asistență Socială și Protecția Copilului Sălaj sunt susținute de cadrul legislativ în vigoare, respectiv Ordonanța de Urgență nr. 57/2019 privind Codul administrativ, cu modificările și completările ulterioare, Legea nr. 292/2011 privind Legea asistenței sociale, Hotărârea Guvernului nr. 797/2017, cu modificările și completările ulterioare, pentru aprobarea regulamentelor-cadru de organizare și funcționare ale serviciilor publice de asistență socială și a structurii orientative de personal și Hotărârea Guvernului nr.867/2015 pentru aprobarea Nomenclatorului de servicii sociale, precum și a regulamentelor-cadru de organizare și funcționare a serviciilor sociale, precum și de standardele minime obligatorii.

Modificările realizate în structura de personal a Direcției Generale de Asistență Socială și Protecția Copilului Sălaj sunt cuprinse în organigrama propusă și în statul de funcții, păstrându-se numărul de posturi existente.

Luând în considerare cele prezentate și dispozițiile art. 136 alin. (8) lit. a) coroborate cu prevederile art.182 alin. (2) din Ordonanța de Urgență a Guvernului nr. 57/2019, cu modificările și completările ulterioare, supun spre aprobare Consiliului Județean, proiectul de hotărâre privind aprobarea organigramei și statului de funcții ale Direcției Generale de Asistență Socială și Protecția Copilului Sălaj.

**PREȘEDINTE,**  
**Dinu Iancu-Sălăjanu**

**ROMÂNIA**  
**JUDEȚUL SĂLAJ**  
**CONSILIUL JUDEȚEAN**  
**DIRECȚIA GENERALĂ DE ASISTENȚĂ**  
**SOCIALĂ ȘI PROTECȚIA COPILULUI**  
**Nr. 13.414 din 21.05.2024**

**RAPORT DE SPECIALITATE**  
**la proiectul de hotărâre privind aprobarea organigramei și statului de funcții ale**  
**Direcției Generale de Asistență Socială și Protecția Copilului Sălaj**

Direcția Generală de Asistență Socială și Protecția Copilului, este instituția publică cu personalitate juridică înființată în subordinea consiliilor județene/consiliilor locale ale sectoarelor municipiului București cu scopul de a asigura aplicarea politicilor sociale în domeniul protecției copilului, familiei, persoanelor vârstnice, persoanelor cu dizabilități, precum și altor persoane, grupuri sau comunități aflate în nevoie socială, cu rol în administrarea și acordarea beneficiilor de asistență socială și a serviciilor sociale. În contextul alinierii la Recomandările de țară făcute de către Uniunea Europeană României, apare necesitatea desființării a tuturor centrelor de plasament de tip instituție. Dezinstituționalizarea și tranziția către îngrijirea în comunitate este cuprinsă și în Strategia privind incluziunea socială și reducerea sărăciei 2014 – 2020, iar reușita acestui proces se află în strânsă legătură cu dezvoltarea și finanțarea serviciilor adresate copiilor separați de familiile lor.

La nivelul Direcției Generale de Asistență Socială și Protecția Copilului Sălaj, funcționează Complexul de Servicii Sociale Șimleu-Silvaniei, în structura căruia există Centrul de plasament, centru pentru care s-a elaborat un Plan de închidere și s-a obținut avizul nr. 8733/2019 și avizul nr. 8734/2019 al Autorității Naționale pentru Protecția Drepturilor Copilului și Adopție

Astfel, Direcția Generală de Asistență Socială și Protecția Copilului Sălaj a aplicat pentru proiectele "Închiderea Centrului de plasament Șimleu-Silvaniei și înființarea a patru case de tip familial: Casa de tip familial Silvania și Casa de tip familial Măgura, Casa de tip familial Cireșarii și Casa de tip familial Maria precum și a unui Centru de Zi pentru Dezvoltarea Deprinderilor de Viață Independentă.

Direcția Generală de Asistență Socială și Protecția Copilului Sălaj propune o structură organizatorică flexibilă, pe categorii de personal, în corelare cu legislația în vigoare, standardele de calitate și nevoile identificate în evoluția socială a comunității și ale serviciilor pe care le oferă, în vederea obținerii licențelor de funcționare pentru noile servicii sociale înființate.

În acest sens, statul de funcții al Direcției Generale de Asistență Socială și Protecția Copilului Sălaj cuprinde următoarele modificări:

- mutarea și transformarea în cadrul Complexului de Servicii Sociale Șimleu-Silvaniei:
  - a) a unui post contractual de asistent maternal profesionist din cadrul Serviciului pentru copilul aflați în plasament la rude/familii/persoane precum și la asistenții maternali profesioniști într-un post de asistent social în cadrul Complexului de Servicii Sociale Șimleu-Silvaniei.
  - b) a unui post contractual de asistent maternal profesionist din cadrul Serviciului pentru copilul aflați în plasament la rude/familii/persoane precum și la asistenții maternali profesioniști într-un post de psiholog în cadrul Complexului de Servicii Sociale Șimleu-Silvaniei.
  - c) a unui post contractual de asistent maternal profesionist din cadrul Serviciului pentru copilul aflați în plasament la rude/familii/persoane precum și la asistenții maternali profesioniști într-un post de psihopedagog în cadrul Complexului de Servicii Sociale Șimleu-Silvaniei.
  - d) a unui post contractual de asistent maternal profesionist din cadrul Serviciului pentru copilul aflați în plasament la rude/familii/persoane precum și la asistenții maternali profesioniști într-un

post de logoped în cadrul Complexului de Servicii Sociale Șimleu-Silvaniei.

e) a unui post contractual de asistent maternal profesionist din cadrul Serviciului pentru copilul aflați în plasament la rude/familii/persoane precum și la asistenții maternali profesioniști într-un post de ergoterapeut în cadrul Complexului de Servicii Sociale Șimleu-Silvaniei.

f) trei posturi contractuale de asistent maternal profesionist din cadrul Serviciului pentru copilul aflați în plasament la rude/familii/persoane precum și la asistenții maternali profesioniști în trei posturi de asistent medical în cadrul Complexului de Servicii Sociale Șimleu-Silvaniei.

g) șapte posturi contractuale de asistent maternal profesionist din cadrul Serviciului pentru copilul aflați în plasament la rude/familii/persoane precum și la asistenții maternali profesioniști în șapte posturi de educator în cadrul Complexului de Servicii Sociale Șimleu-Silvaniei.

h) opt posturi contractuale de asistent maternal profesionist din cadrul Serviciului pentru copilul aflați în plasament la rude/familii/persoane precum și la asistenții maternali profesioniști în opt posturi de infirmier în cadrul Complexului de Servicii Sociale Șimleu-Silvaniei.

Propunerile vizate de noua structură a statului de funcții sunt în conformitate cu respectarea criteriilor orientative prevăzute în anexa nr.2 din Hotărârea Guvernului nr.797/2017 și Hotărârea nr. 867/2015 pentru aprobarea Nomenclatorului serviciilor sociale, precum și a regulamentelor-cadru de organizare și funcționare a serviciilor sociale, care au la bază ideea unei eficiente distribuirii a resurselor umane având în vedere păstrarea intactă a condițiilor necesare îndeplinirii atribuțiilor avute anterior pentru continuarea procesului de reformă în domeniul asistenței sociale, componentă a sistemului național de protecție socială, cuprinzând serviciile sociale și prestațiile sociale acordate în vederea dezvoltării capacităților individuale sau colective pentru asigurarea nevoilor sociale, creșterea calității vieții, promovarea principiilor de coeziune și incluziune socială.

Având în vedere cele prezentate, în conformitate cu prevederile art.136 alin. (3) lit. a) și alin. (8) lit. b) coroborate cu prevederile art.182 din Ordonanța de Urgență a Guvernului nr.57/2019 privind Codul administrativ, cu modificările și completările ulterioare, propunem adoptarea proiectului în forma prezentată.

**DIRECTOR EXECUTIV,**

**Violeta Milaș**