

ROMÂNIA
JUDEȚUL SĂLAJ
CONSILIUL JUDEȚEAN

PROIECT DE HOTĂRÂRE
privind aprobarea organigramei și statului de funcții ale Direcției Generale de
Asistență Socială și Protecția Copilului Sălaj

Consiliul județean întrunit în ședință ordinară,
Având în vedere:

- referatul de aprobare nr. 797 din 20.01.2025 al Președintelui Consiliului Județean Sălaj;
- raportul de specialitate nr. 917 din 16.01.2025 al Direcției Generale de Asistență Socială și Protecția Copilului Sălaj;
- prevederile Legii asistenței sociale nr. 292/2011, cu modificările și completările ulterioare;
- prevederile Hotărârii Guvernului nr. 797/2017 pentru aprobarea regulamentelor-cadru de organizare și funcționare ale serviciilor publice de asistență socială și a structurii orientative de personal, cu modificările și completările ulterioare;
- prevederile Hotărârii Guvernului nr. 867/2015 pentru aprobarea Nomenclatorului serviciilor sociale, precum și a regulamentelor-cadru de organizare și funcționare a serviciilor sociale, cu modificările și completările ulterioare;
- prevederile Legii nr. 197/2012 privind asigurarea calității în domeniul serviciilor sociale, cu modificările și completările ulterioare;
- prevederile art.173 alin. (1) lit. a) coroborate cu cele ale alin. (2) lit. c) din Ordonanța de Urgență a Guvernului nr.57/2019 privind Codul administrativ, cu completările și modificările ulterioare

În temeiul art. 196 alin. (1) lit.a) din Ordonanța de Urgență a Guvernului nr.57/2019 privind Codul administrativ, cu completările și modificările ulterioare,

HOTĂRĂȘTE:

Art. 1. Se aprobă organigrama și statul de funcții ale Direcției Generale de Asistență Socială și Protecția Copilului Sălaj, conform anexelor nr. 1 și nr. 2, care fac parte integrantă din prezenta hotărâre.

Art. 2. Cu data prezentei își încetează aplicabilitatea Hotărârea Consiliului Județean Sălaj nr.158 din 27 noiembrie 2024 privind aprobarea organigramei și statului de funcții ale Direcției Generale de Asistență Socială și Protecția Copilului Sălaj

Art. 3. Cu ducerea la îndeplinire a prezentei hotărâri se încredințează Direcția Generală de Asistență Socială și Protecția Copilului Sălaj.

Art. 4. Prezenta hotărâre se comunică cu:

- Direcția juridică și administrație locală;
- Direcția economică;
- Direcția Generală de Asistență Socială și Protecția Copilului Sălaj.

PREȘEDINTE,
Dinu Iancu Sălăjanu

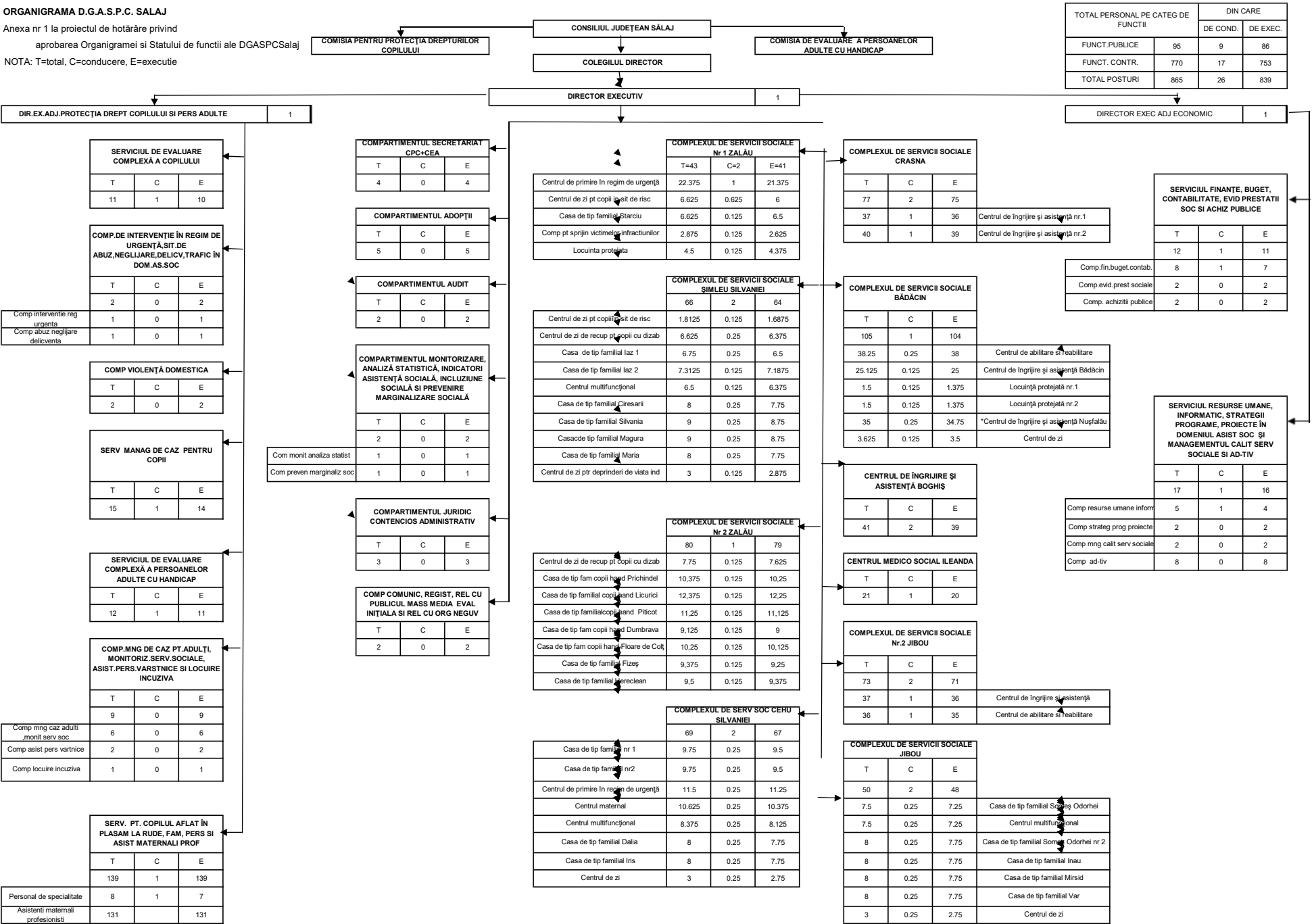
Avizat:
SECRETARUL GENERAL AL JUDEȚULUI,
Cosmin-Radu Vlaicu

ORGANIGRAMA D.G.A.S.P.C. SALAJ

Anexa nr 1 la proiectul de hotărâre privind

aprobarea Organigramei si Statului de functii ale DGASPCSalaj

NOTA: T=total, C=conducere, E=executie



Anexa nr. 2

la proiectul de hotărâre
privind aprobarea organigramei și statului de funcții ale Direcției
Generale de Asistență Socială și Protecția Copilului Sălaj

Stat de funcții
Direcția Generală de Asistență Socială și
Protecția Copilului Sălaj

Funcția		Nivelul studiilor	Gradul profesional	Numărul de posturi
Conducere	Execuție			
TOTAL FUNCȚII PUBLICE				95
FUNCȚII PUBLICE DE CONDUCERE				9
director executiv		S	II	1
director executiv adj.		S	II	2
șef serviciu		S	II	6
FUNCȚII PUBLICE DE EXECUȚIE				86
	auditor	S	superior	1
	consilier	S	superior	2
	consilier achiz	S	superior	2
	consilier juridic	S	superior	3
	consilier juridic	S	debutant	1
	inspector	S	superior	50
	inspector	S	principal	6
	inspector	S	asistent	11
	inspector	S	debutant	9
	referent	M	superior	1
PERSONAL CONTRACTUAL				145
PERSONAL DE EXECUTIE				145
	medic	S	primar	2
	medic	S	specialist	3
	kinetoterapeut	S	principal	1
	referent	M	IA	2
	referent spec	S	IA	1
	referent spec	S	II	1
	șofer	M/G	I	3
	îngrijitor	M/G		1
	asistenți maternali	M/ G		131

TOTAL functii publice	95
TOTAL personal contractual	145
TOTAL aparat propriu	240

UNITĂȚILE DIN SUBORDINE		COND	Nivelul studiilor	Gradul profesional	EXECUȚIE
Complexul de servicii sociale nr.1 Zalău	43	2			41
șef complex/șef centru	1	1	S	II	0
coordonator spec	1	1	S	II	0
psiholog	2	0	S	practican	2
psiholog	1	0	S	specialist	1
psiholog	1	0	S	stagiar	1
asistent social	3	0	S	practican	3
asistent social	1	0	S	specialist	1
logoped	1	0	S	principal	1
psihopedagog	1	0	S	principal	1
asist. medical	1	0	PL	principal	1
asist. medical	1	0	PL		1
referent de specialitate	1	0	S	I	1
referent de specialitate	1	0	S	II	1
educator	8	0	S	principal	8
educator	4	0	M	principal	4
consilier juridic	1	0	S		1
infirmier	10	0	M/G		10
muncit calif bucăt.	2	0	M/G	I	2
muncit calif bucăt.	1	0	M/G	II	1
șofer	1	0	M/G	I	1
	Total norme/servicii	Total norme cond/servicii	Nivelul studiilor	Gradul profesional	Total norme executie/servicii
Centrul de primire în regim de urgență	22.375	1			21.375
șef complex/șef centru	0,5	0,5	S	II	0
coordonator spec	0,5	0,5	S	II	0
psiholog	1	0	S	practican	1
asistent social	0.625	0	S	practican	0.625
asistent social	0.25	0	S	specialist	0.25
logoped	1	0	S	principal	1
asist. medical	0.75	0	PL	principal	0.75
asist. medical	0.75	0	PL		0.75
referent de specialitate	1	0	S	I	1
referent de specialitate	1	0	S	II	1
educator	4	0	S	principal	4
educator	1	0	M	principal	1
infirmier	6	0	M/G		6
șofer	1	0	M/G	I	1
muncit calif bucăt.	2	0	M/G	I	2
muncit calif bucăt.	1	0	M/G	II	1
Centrul de zi ptr. copii aflat în sit de risc de separare de părinți	6.625	0.625			6
șef complex/șef centru	0.125	0.125	S	II	0
coordonator spec	0,5	0,5	S	II	0
psiholog	0.75	0	S	practican	0.75
psiholog	0.25	0	S	specialist	0.25
asistent social	0.625	0	S	specialist	0.625
asistent social	0.375	0	S	practican	0.375
psihopedagog	1	0	S	principal	1
educator	2	0	M	principal	2
infirmier	1	0	M/G		1
Casa de tip familial Starciu	6.625	0,125			6.5
șef complex/șef centru	0.125	0.125	S	II	0
psiholog	0.125	0	S	practican	0.125
asistent social	0.125	0	S	practican	0.125
educator	2	0	S	principal	2
educator	1	0	M	principal	1
asist. medical	0.25	0	PL		0.25

<i>infirmier</i>	3	0	M/G		3
Comp pt sprijinirea victimelor infractiunilor	2.875	0.125			2.625
<i>sef complex/sef centru</i>	0.125	0.125	S	II	0
<i>psiholog</i>	0.25	0	S	specialist	0.25
<i>psiholog</i>	0.625	0	S	stagiar	0.625
<i>asistent social</i>	0.875	0	S	practicant	0.875
<i>consilier juridic</i>	1	0	S		1
Locuinta protejata	4.5	0.125			4.375
<i>sef complex/sef centru</i>	0.125	0.125	S	II	0
<i>educator</i>	2	0	S	principal	2
<i>psiholog</i>	0,125	0	S	practicant	0,125
<i>psiholog</i>	0.5	0	S	specialist	0.5
<i>psiholog</i>	0.375	0	S	stagiar	0.375
<i>asistent social</i>	0.125	0	S	specialist	0.125
<i>asistent social</i>	1	0	S	practicant	1
<i>asist. medical</i>	0.25	0	PL	principal	0.25
Complexul de servicii sociale nr.2 Zalau	80	1			79
	TOTAL POSTURI	COND	Nivelul studiilor	Gradul profesiona	EXECUȚIE
<i>șef complex/sef centru</i>	1	1	S	II	0
<i>medic</i>	1	0	S	specialist	1
<i>asistent medical</i>	4	0	PL	principal	4
<i>psiholog</i>	1	0	S	specialist	1
<i>psiholog</i>	2	0	S	practicant	2
<i>logoped</i>	1	0	S	principal	1
<i>kinetoterapeut</i>	2	0	S	principal	2
<i>asistent social</i>	1	0	S	principal	1
<i>asistent social</i>	2	0	S	specialist	2
<i>educator</i>	8	0	S	principal	8
<i>educator</i>	2	0	S		2
<i>educator</i>	13	0	M	principal	13
<i>infirmier</i>	34	0	M/G		34
<i>inspector de specialitate</i>	1	0	S	I	1
<i>referent contabil</i>	1	0	M	IA	1
<i>administrator</i>	1	0	M	I	1
<i>casier magaziner</i>	1	0	M		1
<i>sofer</i>	1	0	M/G	I	1
<i>muncit calificat croitorie</i>	1	0	M/G	I	1
<i>muncit calificat intretinere</i>	2	0	M/G	I	2
	Total norme/servicii	Total norme cond/ servicii	Nivelul studiilor	Gradul profesiona I	Total norme executie/s ervicii
Centrul de zi de recuperare ptr copii cu dizabilitati	7.75	0,125			7.625
<i>sef complex/sef centru</i>	0,125	0,125	S	II	0
<i>medic</i>	0,125	0	S	specialist	0,125
<i>logoped</i>	1	0	S	principal	1
<i>psiholog</i>	1,5	0	S	practicant	1,5
<i>kinetoterapeut</i>	2	0	S	principal	2
<i>asistent social</i>	0,5	0	S	principal	0,5
<i>asistent medical</i>	0.5	0	PL	principal	0.5
<i>educator</i>	1	0	S		1
<i>inspector de specialitate</i>	0.125	0	S	I	0.125
<i>referent contabil</i>	0.125	0	M	IA	0.125
<i>administrator</i>	0,125	0	M	I	0,125
<i>casier magaziner</i>	0.125	0	M		0,125
<i>sofer</i>	0,125	0	M	I	0,125
<i>muncit calificat croitorie</i>	0.125	0	M	I	0,125
<i>muncit calificat intretinere</i>	0,25	0	M	I	0,25
Casa de tip fam copii cu hand Prichindel	10.375	0,125			10.25
<i>sef complex/sef centru</i>	0,125	0,125	S	II	0
<i>medic</i>	0,125	0	S	specialist	0,125

asistent medical	0,5	0	PL	principal	0.5
psiholog	0,25	0	S	specialist	0,25
asistent social	0.375	0	S	specialist	0.375
educator	1	0	S	principal	1
educator	2	0	M	principal	2
infirmier	5	0	M/G		5
inspector de specialitate	0,125	0	S	I	0,125
referent contabil	0,125	0	M	IA	0,125
administrator	0,125	0	M	I	0,125
casier magaziner	0,125	0	M		0,125
sofer	0,125	0	M	I	0,125
muncit calificat croitorie	0,125	0	M	I	0,125
muncit calificat intretinere	0,25	0	M	I	0,25
Casa de tip familial copii hand Licurici	12.375	0,125			11.250
sef complex/sef centru	0,125	0,125	S	II	0
medic	0,125	0	S	specialist	0,125
asistent medical	0.5	0	PL	principal	0.5
psiholog	0.25	0	S	specialist	0.25
asistent social	0.375	0	S	specialist	0.375
educator	1	0	S	principal	1
educator	2	0	M	principal	2
infirmier	7	0	M/G		7
inspector de specialitate	0,125	0	S	I	0,125
referent contabil	0,125	0	M	IA	0,125
administrator	0,125	0	M	I	0,125
casier magaziner	0,125	0	M		0,125
sofer	0,125	0	M	I	0,125
muncit calificat croitorie	0,125	0	M	I	0,125
muncit calificat intretinere	0,25	0	M	I	0,25
Casa de tip familial copii hand Floare de colt	10.25	0,125			10.125
sef complex/sef centru	0,125	0,125	S	II	0
medic	0,125	0	S	specialist	0,125
asistent medical	0,5	0	PL	principal	0,5
psiholog	0.125	0	S	specialist	0.125
asistent social	0.375	0	S	specialist	0.375
educator	1	0	M	principal	1
educator	1	0	S	principal	1
infirmier	6	0	M/G		6
inspector de specialitate	0,125	0	S	I	0,125
referent contabil	0,125	0	M	IA	0,125
administrator	0,125	0	M	I	0,125
casier magaziner	0,125	0	M		0,125
sofer	0,125	0	M	I	0,125
muncit calificat croitorie	0,125	0	M	I	0,125
muncit calificat intretinere	0,25	0	M	I	0,25
Casa de tip familial copii hand Piticot	11.250	0,125			11.125
sef complex/sef centru	0,125	0,125	S	II	0
medic	0,125	0	S	specialist	0,125
asistent medical	0.5	0	PL	principal	0.5
psiholog	0.25	0	S	specialist	0.25
asistent social	0.25	0	S	specialist	0.25
educator	2	0	M	principal	2
infirmier	7	0	M/G		7
inspector de specialitate	0,125	0	S	I	0,125
referent contabil	0,125	0	M	IA	0,125
administrator	0,125	0	M	I	0,125
casier magaziner	0,125	0	M		0,125
sofer	0,125	0	M	I	0,125
muncit calificat croitorie	0,125	0	M	I	0,125
muncit calificat intretinere	0,25	0	M	I	0,25

Casa de tip familial copii hand Dumbrava	9.125	0,125			9.0
sef complex/sef centru	0,125	0,125	S	II	0
medic	0,125	0	S	specialist	0,125
asistent medical	0,5	0	PL	principal	0,5
psiholog	0.125	0	S	specialist	0.125
asistent social	0.25	0	S	specialist	0.25
educator	2	0	M	principal	2
educator	2	0	S	principal	2
infirmier	3	0	M/G		3
inspector de specialitate	0,125	0	S	I	0,125
referent contabil	0,125	0	M	IA	0,125
administrator	0,125	0	M	I	0,125
casier magaziner	0,125	0	M		0,125
sofer	0,125	0	M	I	0,125
muncit calificat croitorie	0,125	0	M	I	0,125
muncit calificat intretinere	0,25	0	M	I	0,25
Casa de tip familial Fizes	9.375	0.125			9.25
sef complex/sef centru	0,125	0,125	S	II	0
medic	0,125	0	S	specialist	0,125
asistent medical	0.5	0	PL	principal	0.5
psiholog	0.25	0	S	practicant	0.25
asistent social	0.375	0	S	specialist	0.375
educator	2	0	S	principal	2
educator	1	0	S		1
educator	2	0	M	principal	2
infirmier	2	0	M/G		2
inspector de specialitate	0,125	0	S	I	0,125
referent contabil	0,125	0	M	IA	0,125
administrator	0,125	0	M	I	0,125
casier magaziner	0,125	0	M		0,125
sofer	0,125	0	M	I	0,125
muncit calificat croitorie	0,125	0	M	I	0,125
muncit calificat intretinere	0,25	0	M	I	0,25
Casa de tip familial Hereclean	9.5	0.125			9.375
sef complex/sef centru	0,125	0,125	S	II	0
medic	0,125	0	S	specialist	0,125
asistent medical	0.5	0	PL	principal	0.5
psiholog	0.25	0	S	practicant	0.25
asistent social	0.5	0	PL	principal	0.5
educator	1	0	S	principal	1
educator	2	0	M	principal	2
infirmier	4	0	M/G		4
inspector de specialitate	0,125	0	S	I	0,125
referent contabil	0,125	0	M	IA	0,125
administrator	0,125	0	M	I	0,125
casier magaziner	0.125	0	M		0.125
sofer	0,125	0	M	I	0,125
muncit calificat croitorie	0,125	0	M	I	0,125
muncit calificat intretinere	0,25	0	M	I	0,25
Complexul de Servicii Sociale Jibou	50	2			48
	TOTAL POSTURI	COND	Nivelul studiilor	Gradul profesiona I	EXECUȚIE
șef complex/sef centru	1	1	S	II	0
coordonator specialitate	1	1	S	I	0
asistent social	1	0	S	practicant	1
asistent social	1	0	S	specialist	1
psiholog	1	0	S	practicant	1
psiholog	1	0	S	stagiar	1
educator	12	0	S	principal	12
educator	3	0	S		3

educator	3	0	M	principal	3
educator	2	0	M		2
logoped	1	0	S	principal	1
psihopedagog	1	0	S	principal	1
infirmier	14	0	M,G		14
asist. medical	2	0	PL	principal	2
inspector de specialitate(funct ec)	1	0	S	I	1
administrator	1	0	M	I	1
referent	1	0	M	IA	1
șofer	1	0		I	1
muncit calificat intretinere	1	0		I	1
muncit calificat croit lenj	1	0		I	1
	Total norme/servicii	Total norme cond/ servicii	Nivelul studiilor	Gradul profesiona l	Total norme executie/s ervicii
Casa de tip familial Someș Od	7.5	0.375			7.125
sef complex/sef centru	0.125	0.125	S	II	0
coordonator specialitate	0.25	0.25	S	I	0
asistent social	0.125	0	S	practicant	0.125
psiholog	0.125	0	S	practicant	0.125
asist. medical	0.5	0	PL	principal	0.5
educator	3	0	S	principal	3
educator	2	0	M	principal	2
logoped	0.25	0	S	principal	0.25
inspector de specialitate(funct ec)	0.25	0	S	I	0.25
administrator	0.25	0	M	I	0.25
referent	0.125	0	M	IA	0.125
șofer	0.25	0		I	0.25
muncit calificat intretinere	0.25	0		I	0.25
Centrul multifunctional	7.5	0.375			7.125
sef complex/sef centru	0.25	0.25	S	II	0
coordonator specialitate	0.125	0.125	S	I	0
asistent social	0.25	0	S	specialist	0.25
psiholog	0.25	0	S	practicant	0.25
asist. medical	0.375	0	PL	principal	0.375
educator	2	0	S	principal	2
infirmier	3	0	M/G		3
logoped	0.25	0	S	principal	0.25
inspector de specialitate(funct ec)	0.125	0	S	I	0.125
administrator	0.125	0	M	I	0.125
referent	0.25	0	M	IA	0.25
șofer	0.25	0		I	0.25
muncit calificat intretinere	0.25	0		I	0.25
Centrul de zi	3	0.25			2.75
sef complex/sef centru	0.125	0.125	S	II	0
coordonator specialitate	0.125	0.125	S	I	0
educator	1	0	S	principal	1
psiholog	0.125	0	S	stagiar	0.125
asistent social	0.125	0	S	practicant	0.125
asistent medical	0.125	0	PL	principal	0.125
inspector de specialitate(funct ec)	0.125	0	S	I	0.125
administrator	0.125	0	M	I	0.125
referent	0.125	0	M	IA	0.125
muncit calificat croit lenj	1	0		I	1
Casa de tip familial Someș Odorhei nr 2	8	0.25			7.75
sef complex/sef centru	0.125	0.125	S	II	0
coordonator specialitate	0.125	0.125	S	I	0
asistent social	0.375	0	S	practicant	0.375
psiholog	0.375	0	S	stagiar	0.375
asist. medical	0.25	0	PL	principal	0.25
psihopedagog	1	0	S	principal	1
educator	1	0	S	principal	1

educator	1	0	M		1
infirmier	3	0	M/G		3
logoped	0.125	0	S	principal	0.125
inspector de specialitate(funct ec)	0.125	0	S	I	0.125
administrator	0.125	0	M	I	0.125
referent	0.125	0	M	IA	0.125
șofer	0.125	0		I	0.125
muncit calificat intretinere	0.125	0		I	0.125
Casa de tip familial Înău	8	0.25			7.75
sef complex/sef centru	0.125	0.125	S	II	0
coordonator specialitate	0.125	0.125	S	I	0
asistent social	0.375	0	S	practicant	0.375
psiholog	0.375	0	S	stagiar	0.375
asist. medical	0.25	0	PL	principal	0.25
educator	1	0	S	principal	1
educator	1	0	S		1
educator	1	0	M		1
infirmier	3	0	M/G		3
logoped	0.125	0	S	principal	0.125
inspector de specialitate(funct ec)	0.125	0	S	I	0.125
administrator	0.125	0	M	I	0.125
referent	0.125	0	M	IA	0.125
șofer	0.125	0		I	0.125
muncit calificat intretinere	0.125	0		I	0.125
Casa de tip familial Var	8	0.25			7.75
sef complex/sef centru	0.125	0.125	S	II	0
coordonator specialitate	0.125	0.125	S	I	0
asistent social	0.375	0	S	specialist	0.375
psiholog	0.375	0	S	practicant	0.375
asist. medical	0.25	0	PL	principal	0.25
educator	3	0	S	principal	3
educator	1	0	S		1
infirmier	2	0	M/G		2
logoped	0.125	0	S	principal	0.125
inspector de specialitate(funct ec)	0.125	0	S	I	0.125
administrator	0.125	0	M	I	0.125
referent	0.125	0	M	IA	0.125
șofer	0.125	0		I	0.125
muncit calificat intretinere	0.125	0		I	0.125
Casa de tip familial Mirșid	8	0.25			7.75
sef complex/sef centru	0.125	0.125	S	II	0
coordonator specialitate	0.125	0.125	S	I	0
asistent social	0.375	0	S	specialist	0.375
psiholog	0.375	0	S	practicant	0.375
asist. medical	0.25	0	PL	principal	0.25
educator	1	0	S	principal	1
educator	1	0	S		1
educator	1	0	M		1
infirmier	3	0	M/G		3
logoped	0.125	0	S	principal	0.125
inspector de specialitate(funct ec)	0.125	0	S	I	0.125
administrator	0.125	0	M	I	0.125
referent	0.125	0	M	IA	0.125
șofer	0.125	0		I	0.125
muncit calificat intretinere	0.125	0		I	0.125
Complexul de Servicii Sociale Simleu Silvaniei	66	2			64

	TOTAL POSTURI	COND	Nivelul studiilor	Gradul profesional	Total norme executie/servicii
sef complex	1	1	S	II	0
coordonator specialitate	1	1	S	II	0
asistent social	1	0	S	specialist	1
asistent social	1	0	S	principal	1
asistent social	1	0	S	practicant	1
logoped	1	0	S	principal	1
logoped	1	0	S		1
educator	10	0	S	principal	10
educator	3	0	S		3
educator	9	0	M	principal	9
educator	1	0	M		1
psiholog	3	0	S	practicant	3
psihopedagog	1	0	S	principal	1
kinetoterapeut	1	0	S	principal	1
instructor ergoterapeut	2	0	M	principal	2
asistent medical	4	0	PL		4
asistent medical	1	0	PL	principal	1
infirmier	18	0	M/G		18
referent de specialitate	1	0	S	I	1
casier magaziner	1	0	M		1
administrator	1	0	M	I	1
sofer	1	0	M/G	I	1
munc intretinere	1	0	M/G	IV	1
munc.calif bucatarie	1	0	M/G	II	1
	Total norme/servicii	Total norme cond/servicii	Nivelul studiilor	Gradul profesional	Total norme executie/servicii
Centrul de zi pt.copii aflati in sit de risc de separare de parinti	1.8125	0.125			1.6875
sef complex	0.0625	0.0625	S	II	0
coordonator	0.0625	0.0625	S	II	0
asistent social	0.125	0	S	practicant	0.125
educator	1	0	S	principal	1
psiholog	0.25	0	S	practicant	0.25
referent de specialitate	0.0625	0	S	I	0.0625
casier magaziner	0.0625	0	M		0.0625
administrator	0.0625	0	M	I	0.0625
sofer	0.0625	0	M/G	I	0.0625
munc intretinere	0.0625	0	M	IV	0.0625
Centrul de zi de recuperare pt. copii cu dizabilitati	6.625	0.25		0	6.375
sef complex	0.125	0.125	S	II	0
coordonator	0.125	0.125	S	II	0
asistent social	0.75	0	S	practicant	0.75
logoped	1	0	S	principal	1
psiholog	1	0	S	practicant	1
educator	1	0	S	principal	1
kinetoterapeut	1	0	S	principal	1
instructor ergoterapeut	1	0	M	principal	1
referent de specialitate	0.125	0	S	I	0.125
casier magaziner	0.125	0	M		0.125
administrator	0.125			I	0.125
sofer	0.125			I	0.125
munc intretinere	0.125	0	M	IV	0.125
Centrul Multifunctional	6.5	0.125		0	6.375
sef complex	0.0625	0.0625	S	II	0
coordonator	0.0625	0.0625	S	II	0
asistent social	0.5	0	S	principal	0.5
educator	1	0	M	principal	1
educator	1	0	S		1

infirmier	3	0	M/G		3
psiholog	0.25	0	S	practicant	0.25
asistent medical	0.3125	0	PL		0.3125
ref specialitate	0.0625	0	M/G	I	0.0625
administrator	0.0625	0	S		0.0625
casier magaziner	0.0625	0	M	I	0.0625
sofer	0.0625	0	M	I	0.0625
muncitor intretinere	0.0625	0	M	IV	0.0625
Casa de tip familial laz 1	6.75	0.25		0	6.5
sef complex	0.125	0.125	S	II	0
coordonator	0.125	0.125	S	II	0
asistent social	0.25	0	S	principal	0.25
educator	2	0	M	principal	2
educator	2	0	S	principal	2
Psiholog	0.25	0	S	practicant	0.25
infirmier	1	0	M/G		1
asistent medical	0.375	0	PL		0.375
referent de specialitate	0.0625	0	S	I	0.0625
casier magaziner	0.0625	0	M		0.0625
administrator	0.0625	0	M	I	0.0625
sofer	0.0625	0	M/G	I	0.0625
muncitor intretinere	0.0625	0	M	IV	0.0625
Casa de tip familial laz 2	7.3125	0.125		0	7.1875
sef complex	0.0625	0.0625	S	II	0
coordonator	0.0625	0.0625	S	II	0
asistent social	0.25	0	S	principal	0.25
educator	1	0	M		1
educator	3	0	M	principal	3
educator	1	0	S	principal	1
psiholog	0.25	0	S	practicant	0.25
asistent medical	0.375	0	PL		0.375
referent de specialitate	0.0625	0	S	I	0.0625
casier magaziner	0.0625	0	M		0.0625
administrator	0.0625	0	M	I	0.0625
sofer	0.0625	0	M/G	I	0.0625
munc intretinere	0.0625	0	M	IV	0.0625
muncit. calificat bucat	1	0	M	II	1
Casa de tip familial Ciresarii	8	0.25		0	7.75
sef complex	0.125	0.125	S	II	0
coordonator	0.125	0.125	S	II	0
asistent social	0.25	0	S	specialist	0.25
educator	2	0	M	principal	2
infirmier	3	0	M/G		3
psiholog	0.125	0	S	practicant	0.125
psihopedagog	1	0	S	principal	1
asistent medical	0.25	0	PL	principal	0.25
asistent medical	0.5	0	PL		0.5
ref specialitate	0.125			I	0.125
administrator	0.125				0.125
casier magaziner	0.125			I	0.125
sofer	0.125	0	M/G	I	0.125
muncitor intretinere	0.125	0	PL	IV	0.125
Casa de tip familial Silvania	9	0.25		0	8.75
sef complex	0.125	0.125	S	II	0
coordonator	0.125	0.125	S/SSD/PL	II	0
asistent social	0.25	0	S	specialist	0.25
educator	3	0	S	principal	3
infirmier	3	0	M/G		3
psiholog	0.25	0	S	practicant	0.25
asistent medical	0.5	0	PL	principal	0.5
asistent medical	1.125	0	PL		1.125
ref specialitate	0.125			I	0.125
administrator	0.125				0.125
casier magaziner	0.125			I	0.125
sofer	0.125	0	M/G	I	0.125

muncitor intretinere	0.125	0	PL	IV	0.125
Casa de tip familial Magura	9	0.25		0	8.75
sef complex	0.125	0.125	S	II	0
coordonator	0.125	0.125	S	II	0
asistent social	0.25	0	S	specialist	0.25
educator	1	0	M	principal	1
educator	2	0	S	principal	2
infirmier	4	0	M/G		4
psiholog	0.25	0	S	practicant	0.25
asistent medical	0.625	0	PL		0.625
ref specialitate	0.125			I	0.125
administrator	0.125				0.125
casier magaziner	0.125			I	0.125
sofer	0.125	0	M/G	I	0.125
muncitor intretinere	0.125	0	PL	IV	0.125
Casa de tip familial Maria	8	0.25		0	7.75
sef complex	0.125	0.125	S	II	0
coordonator	0.125	0.125	S	II	0
asistent social	0.25	0	S	specialist	0.25
educator	2	0	S		2
infirmier	3	0	M/G		3
psiholog	0.25	0	S	practicant	0.25
logoped	1	0	S		1
asistent medical	0.25	0	PL	principal	0.25
asistent medical	0.375	0	PL		0.375
ref specialitate	0.125			I	0.125
administrator	0.125				0.125
casier magaziner	0.125			I	0.125
sofer	0.125	0	M/G	I	0.125
muncitor intretinere	0.125	0	PL	IV	0.125
Centrul de zi pentru deprinderi de viata independenta	3	0.125		0	2.875
sef complex	0.0625	0.0625	S	II	0
coordonator	0.0625	0.0625	S	II	0
asistent social	0.125	0	S	practicant	0.125
psiholog	0.125	0	S	practicant	0.125
instructor ergoterapeut	1	0	M	principal	1
asistent medical	0.3125	0	PL		0.3125
infirmier	1	0	M/G		1
ref specialitate	0.0625	0	S	I	0.0625
administrator	0.0625				0.0625
casier magaziner	0.0625			I	0.0625
sofer	0.0625	0	M	I	0.0625
muncitor intretinere	0.0625	0	M	IV	0.0625
Complexul de Servicii Sociale Cehu Silvaniei	69	2			67
	TOTAL POSTURI	COND	Nivelul studiilor	Gradul profesionala	EXECUȚIE
șef complex/sef centru	1	1	S	II	0
coordonator personal specialitate	1	1	S	II	0
asistent social	2	0	S	principal	2
psihopedagog	4	0	S	principal	4
psiholog	1	0	S	specialist	1
psiholog	1	0	S	practicant	1
educator	10	0	S	principal	10
educator	4	0	S		4
educator	2	0	M	principal	2
educator	1	0	M		1
asist. medical	1	0	S	principal	1
asist. medical	2	0	PL	principal	2
asist. medical	2	0	PL		2
instructor ergoterapie	2	0	PL/M	principal	2
infirmier	26	0	M/G		26
inspector de specialit.	1	0	S	IA	1

referent	1	0	M	IA	1
referent	1	0	M	II	1
administrator	1	0	M		1
casier magaziner	1	0	MM/G		1
sofer	1	0	M/G	I	1
muncit. calificat fochist	1	0	M/G	I	1
muncit. calificat fochist	1	0	M/G	II	1
muncit. calificat intretinere	1	0	M/G	I	1
	Total norme/servicii	Total norme cond/ servicii	Nivelul studiilor	Gradul profesiona I	Total norme executie/s ervicii
Casa de tip familial nr. 1	9.75	0.25			9.5
sef complex/sef centru	0,125	0,125	S	II	0
coordonator personal specialitate	0.125	0.125	S	II	0
psihopedagog	1	0	S	principal	1
asistent social	0.125	0	S	principal	0.125
psiholog	0.125	0	S	practicant	0.125
educator	2	0	S	principal	2
educator	1	0	M	principal	1
asist. medical	0.5	0	PL	principal	0.5
infirmier	3	0	M/G		3
inspector de specialit.	0.125	0	S	IA	0.125
referent	0.375	0	M	IA	0.375
referent	0.25	0	M	II	0.25
casier magaziner	0.125	0	M/G		0.125
sofer	0.125	0	M/G	I	0.125
muncit. calificat fochist	0.25		M/G	I	0.25
muncit. calificat fochist	0.25		M/G	II	0.25
muncit. calificat intretinere	0.25	0	M/G	I	0.25
Casa de tip familial nr. 2	9.75	0.25			9.5
sef complex/sef centru	0,125	0,125	S	II	0
coordonator specialitate	0.125	0.125	S	II	0
psihopedagog	1	0	S	principal	1
asistent social	0.125	0	S	principal	0.125
psiholog	0.125	0	S	practicant	0.125
asist. medical	1	0	PL	principal	1
educator	3	0	S	principal	3
infirmier	3	0	M/G		3
inspector de specialit.	0.125	0	S	IA	0.125
referent	0.375	0	M	IA	0.375
referent	0.125	0	M	II	0.125
casier magaziner	0.125	0	M/G		0.125
sofer	0.125	0	M/G	I	0.125
muncit. calificat fochist	0.25		M/G	II	0.25
muncit. calificat intretinere	0.125	0	M/G	I	0.125
Centrul de primire in regim de urgenta	11.5	0.25			11.25
sef complex/sef centru	0,125	0,125	S	II	0
coordonator specialitate	0.125	0.125	S	II	0
asist. medical	1	0	PL		1
asistent social	0.5	0	S	principal	0.5
psiholog	0.5	0	S	practicant	0.5
educator	2	0	S	principal	2
administrator	0.5	0	M		0.5
infirmier	6	0	M/G		6
inspector de specialit.	0.25	0	M	IA	0.25
casier magaziner	0.125	0	M/G		0.125
muncit. calificat fochist	0.25	0	M/G	I	0.25
muncit. calificat intretinere	0.125	0	M/G	I	0.125
Centrul maternal	10.625	0.25			10.375
sef complex/sef centru	0,125	0,125	S	II	0
coordonator specialitate	0.125	0.125	S	I	0
asist. medical	1	0	S	principal	1
asistent social	0.25	0	S	principal	0.25

psiholog	0.25	0	S	practicant	0.25
educator	1	0	S	principal	1
infirmier	6	0	M/G		6
inspector de specialit.	0.125	0	S	IA	0.125
referent	0.25	0	M	IA	0.25
administrator	0.5	0	M		0.5
casier magaziner	0.25	0	M/G		0.25
sofer	0.25	0	M/G	I	0.25
muncit. calificat fochist	0.25	0	M/G	I	0.25
muncit. calificat fochist	0.125	0	M/G	II	0.125
muncit. calificat intretinere	0.125	0	M/G	I	0.125
Centrul multifunctional	8.375	0.25			8.125
sef complex/sef centru	0.125	0.125	S	II	0
coordonator specialitate	0.125	0.125	S	II	0
asistent social	0.25	0	S	principal	0.25
asist. medical	0.5	0	PL	principal	0.5
educator	1	0	S	principal	1
educator	1	0	M	principal	1
psiholog	0.25	0	S	specialist	0.25
infirmier	2	0	M/G		2
psihopedagog	2	0	S	principal	2
inspector de specialit.	0.125	0	S	IA	0.125
referent	0.375	0	M	II	0.375
casier magaziner	0.125	0	M/G		0.125
sofer	0.25	0	M/G	I	0.25
muncit. calificat intretinere	0.25	0	M/G	I	0.25
Casa de tip familial Dalia	8	0.25			7.75
sef complex/sef centru	0.125	0.125	S	II	0
coordonator specialitate	0.125	0.125	S	II	0
asistent social	0.25	0	S	principal	0.25
psiholog	0.25	0	S	specialist	0.25
asist. medical	0.5	0	S		0.5
educator	2	0	S		2
educator	1	0	M		1
infirmier	3	0	M/G		3
inspector de specialit.	0.125	0	S	IA	0.125
referent	0.125	0	M	II	0.125
casier magaziner	0.125	0	M/G		0.125
sofer	0.125	0	M/G	I	0.125
muncit. calificat fochist	0.125	0	M/G	I	0.125
muncit. calificat intretinere	0.125	0	M/G	I	0.125
Casa de tip familial Iris	8	0.25			7.75
sef complex/sef centru	0.125	0.125	S	II	0
coordonator specialitate	0.125	0.125	S	II	0
asistent social	0.375	0	S	principal	0.375
psiholog	0.375	0	S	specialist	0.375
asist. medical	0.375	0	S	principal	0.375
educator	2	0	S		2
educator	1	0	S	principal	1
infirmier	3	0	M/G		3
inspector de specialit.	0.125	0	S	IA	0.125
referent	0.125	0	M	II	0.125
casier magaziner	0.125	0	M/G		0.125
sofer	0.125	0	M/G	I	0.125
muncit. calificat fochist	0.125	0	M/G	II	0.125
Centrul de zi	3	0.25			
sef complex/sef centru	0.125	0.125	S	II	0
coordonator specialitate	0.125	0.125	S	II	0
asistent social	0.125	0	S	principal	0.125
psiholog	0.125	0	S	specialist	0.125
asist. medical	0.125	0	PL		0.125
instructor ergoterapie	2	0	PL	principal	2
muncit. calificat fochist	0.125	0	M/G	I	0.125

muncit. calificat fochist	0.25	0	M/G	II	0.25
Complexul de Servicii Sociale Crasna	77	2			75
	TOTAL POSTURI	COND	Nivelul studiilor	Gradul profesiona I	EXECUȚIE
șef complex/sef centru	1	1	S	II	0
coordonator personal specialitate	1	1	S	II	0
asistent social	2	0	S	principal	2
psiholog	2	0	S	specialist	2
referent de specialitate	1	0	S	I	1
referent de spec(adm.casier magaziner)	2	0	S	I	2
referent	1	0	M	IA	1
kinetoterapeut	1	0	S	principal	1
medic	1	0	S	specialist	1
educator(instructor educatie)	1	0	S	principal	1
educator(instructor educatie)	2	0	S		2
asist. medical	7	0	PL	principal	7
instructor ergoterapie	2	0	PL/M		2
șofer	1	0	M/G	I	1
infirmier	41	0	M/G		41
ingrijitor	1	0	M/G		1
muncit. calif. spălăt. lenjerie	1	0	M/G	I	1
muncit. calif. spălăt. lenjerie	1	0	M/G	II	1
muncit. calif. întrețin mec	1	0	M/G	I	1
muncit. calificat electrician	1	0	M/G	II	1
muncit. calificat bucăt.	2	0	M/G	II	2
muncit. calificat bucăt.	4	0	M/G	I	4
	Total norme/servicii	Total norme cond/ servicii	Nivelul studiilor	Gradul profesiona I	Total norme executie/s ervicii
Centrul de îngrijire și asistență nr.1	37	1			36
șef complex/sef centru	0,5	0,5	S	II	0
coordonator spec	0,5	0,5	S	II	0
asistent social	1	0	S	principal	1
psiholog	1	0	S	specialist	1
medic	0.5	0	S	specialist	0.5
referent de specialitate	0,5	0	S	I	0,5
referent de spec(adm,casier mag)	1	0	S	I	1
kinetoterapeut	0,5	0	S	principal	0,5
educator(instructor educatie)	0.5	0	S	principal	0.5
educator(instructor educatie)	0.5	0	S		0.5
asist. medical	4	0	PL	principal	4
instructor ergoterapie	1	0	PL/M		1
șofer	0,5	0	M/G	I	0,5
infirmier	19	0	M/G		19
ingrijitor	1	0	M/G		1
muncit. calif. spălăt. lenjerie	1	0	M/G	II	1
muncit. calif. întrețin mec	1	0	M/G	I	1
muncit. calificat bucăt.	1	0	M/G	II	1
muncit. calificat bucăt.	2	0	M/G	I	2
Centrul de îngrijire și asistență nr.2	40	1			39
șef complex/sef centru	0,5	0,5	S	II	0
coordonator spec	0,5	0,5	S/SSD/P	II	0
asistent social	1	0	S	principal	1
psiholog	1	0	S	practicant	1
medic	0.5	0	S	specialist	0.5
referent de specialitate	0,5	0	S	I	0,5
referent de spec(adm,casier mag)	1	0	S	I	1
referent	1	0	M	IA	1
kinetoterapeut	0,5	0	S		0,5
educator(instructor educatie)	0.5	0	S	principal	0.5
educator(instructor educatie)	1.5	0	S		1.5

asist. medical	3	0	PL	principal	3
instructor ergoterapie	1	0	PL/M		1
șofer	0,5	0	M/G	I	0,5
infirmier	22	0	M/G		22
muncit. calif. spălăt. lenjerie	1	0	M/G	I	1
muncit. calificat electrician	1	0	M/G	II	1
muncit. calificat bucăt.	2	0	M/G	I	2
muncit. calificat bucăt.	1	0	M/G	II	1
Complexul de Servicii Sociale Bădăcin	105	1			104
	TOTAL POSTURI	COND	Nivelul studiilor	Gradul profesiona	EXECUȚIE
șef complex/sef centru	1	1	S	II	0
medic	1	0	S	primar	1
asistent social	1	0	S	principal	1
asistent social	1	0	S	specialist	1
asistent social	1	0	S	practicant	1
psiholog	1	0	S	specialist	1
psiholog	1	0	S	practicant	1
kinetoterapeut	4	0	S		4
asist medical	11	0	PL	principal	11
asist medical	1	0	PL		1
instructor educatie(educator)	3	0	S		3
instructor ergoterapie	9	0	PL/M	principal	9
instructor ergoterapie	2	0	PL/M		2
pedagog de recuperare	1	0	PL/M	principal	1
infirmier	46	0	M/G		46
referent de specialitate	1	0	S	I	1
referent de specialitate	2	0	S	III	2
administrator	1	0	M	I	1
șofer	2	0	M/G	I	2
muncit. calificat bucăt.	4	0	M/G	I	4
muncit. calificat bucăt.	1	0	M/G	II	1
muncit. calificat bucăt.	4	0	M/G	III	4
muncit. calificat bucăt.	1	0	M/G	IV	1
muncit. calificat fochist	2	0	M/G	I	2
muncit calificat mec	1	0	M/G	II	1
spalatoreasa	2	0	M/G		2
	Total norme/servicii	Total norme cond/ servicii	Nivelul studiilor	Gradul profesiona I	Total norme executie/s ervicii
CABR BADACIN	38.25	0.25			38
sef complex/sef centru	0.25	0.25	S	II	0
medic	0,5	0	S	primar	0,5
asistent social	0,5	0	S	principal	0,5
psiholog	0,5	0	S	practicant	0,5
kinetoterapeut	1	0	S		1
instructor educatie(educator)	3	0	S		3
asist medical	3,5	0	PL	principal	3,5
instructor ergoterapie	4	0	PL	principal	4
instructor ergoterapie	1	0	PL/M		1
infirmier	12	0	M/G		12
referent de specialitate	1	0	S	I	1
referent de specialitate	1	0	S	III	1
administrator	1	0	M	I	1
șofer	1	0	M/G	I	1
muncit. calificat bucăt.	1	0	M/G	I	1
muncit. calificat bucăt.	1	0	M/G	II	1
muncit. calificat bucăt.	1	0	M/G	III	1
muncit. calificat bucăt.	1	0	M/G	IV	1
muncit. calificat fochist	2	0	M/G	I	2
muncit calificat mec	1	0	M/G	II	1
spalatoreasa	1	0	M/G		1
CIABadacin	25.125	0,125			25

sef complex/sef centru	0,125	0,125	S	II	0
medic	0,25	0	S	primar	0,25
kinetoterapeut	0.5	0	S		0.5
asistent social	1	0	S	practicant	1
psiholog	0,25	0	S	specialist	0,25
asist. medical	2	0	PL	principal	2
asist. medical	1	0	PL		1
instructor ergoterapie	1	0	PL/M	principal	1
infirmier	17	0	M/G		17
referent de specialitate	1	0	S	III	1
muncit. calificat bucatar	1	0	M/G	I	1
Locuinta Maxim Protejata nr.1	1.5	0.125			1.375
sef complex/sef centru	0.125	0.125	S	II	0
medic	0,125	0	S	primar	0,125
asistent social	0.125	0	S	principal	0.125
psiholog	0,125	0	S	practicant	0,125
asist. medical	0,25	0	PL	principal	0,25
instructor ergoterapie	0.75	0	PL/M	principal	0.75
Locuinta Maxim Protejata nr.2	1.5	0.125			1.375
sef complex/sef centru	0.125	0.125	S	II	0
medic	0,125	0	S	primar	0,125
asistent social	0.125	0	S	principal	0.125
psiholog	0,125	0	S	stagiar	0,125
asist. medical	0,25	0	PL	principal	0,25
instructor ergoterapie	0.75	0	PL/M	principal	0.75
CIA Nusalau	35	0.25			34.75
sef complex/sef centru	0,25	0,25	S	II	0
asistent social	1	0	S	specialist	1
psiholog	0.75	0	S	specialist	0.75
kinetoterapeut	2	0	S		2
asist. medical	5	0	PL	principal	5
pedagog de recuperare	1	0	PL	principal	1
instructor ergoterapie	1	0	M	principal	1
instructor ergoterapie	1	0	M		1
infirmier	16	0	M/G		16
șofer	1	0	M/G	I	1
muncit. calificat bucăt.	2	0	M/G	I	2
muncit. calificat bucăt.	3	0	M/G	III	3
spălătoreasă	1	0	M/G		1
Centrul de zi	3.625	0.125			3.5
sef complex/sef centru	0.125	0.125	S	II	0
asistent social	0.25	0	S	principal	0.25
psiholog	0.25	0	S	practicant	0.25
kinetoterapeut	0.5	0	S		0.5
instructor ergoterapie	1.5	0	M	principal	1.5
infirmier	1	0	M		1
Centrul medico- social Ileanda	21	1			20
	TOTAL POSTURI	COND	Nivelul studiilor	Gradul profesiona I	EXECUȚIE
sef centru	1	1	S	II	0
asistent social	1	0	S	principal	1
psiholog	1	0	S	practicant	1
medic	1	0	S	primar	1
asist. medical	5	0	PL	principal	5
infirmier	10	0	M/G		10
inspector de specialit.	1	0	S	I	1
administrator	0.5	0	M	I	0.5
muncit. calificat întreținere	0.5	0	M/G	IV	0.5
Complexul de Servicii Sociale nr 2 Jibou	73	2			71
	TOTAL POSTURI	COND	Nivelul studiilor	Gradul profesiona I	EXECUȚIE
șef complex/sef centru	1	1	S	II	0

coordonator specialitate	1	1	S	II	0
asistent social	1	0	S	principal	2
asistent social	1	0	S	practicant	1
psiholog	1	0	S	principal	1
psiholog	1	0	S	stagiar	1
kinetoterapeut	2	0	S	principal	2
medic	1	0	S	specialist	1
asist.medical	1	0	S	principal	1
asist.medical	4	0	PL	principal	4
asist. medical	2	0	PL		2
instructor ergoterapie	5	0	M	principal	5
instructor ergoterapie	1	0	M		1
infirmier	34	0	M/G		34
inspector de specialitate	2	0	S	I	2
inspector de specilitate	1	0	S	II	1
instructor educatie (educator)	1	0	S		1
șofer	1	0	M/G	I	1
muncit. calificat bucăt.	2	0	M/G	I	2
muncit. calificat bucăt.	3	0	M/G	II	3
muncit. calificat bucăt.	1	0	M/G	IV	1
muncit. calif. lenjer.	1	0	M/G	I	1
muncit. calif. lenjer.	1	0	M/G	II	1
muncit. calif. tamplar	1	0	M,G	II	1
muncit. calificat întreținere	2	0	M/G	I	2
muncit. calificat întreținere	1	0	M/G	II	1
	Total norme/servicii	Total norme cond/ servicii	Nivelul studiilor	Gradul profesiona I	Total norme executie/s ervicii
CIA JIBOU	37	1			36
sef complex/sef centru	0,5	0,5	S	II	0
coordonator spec	0,5	0,5	S	II	0
asistent social	1	0	S	principal	1
psiholog	1	0	S	stagiar	1
kinetoterapeut	1	0	S	principal	1
medic	0,5	0	S	spec	0,5
asist.medical	0,5	0	S	principal	0,5
asist.medical	2	0	PL	principal	2
asist. medical	1	0	PL		1
instructor ergoterapie	2	0	M	principal	2
instructor ergoterapie	1	0	M		1
infirmier	17	0	M,G		17
inspector de specialitate	1	0	S	I	1
inspector de specilitate	1	0	S	II	1
instructor educatie (educator)	0,5	0	S		0,5
șofer	0,5	0	M	I	0,5
muncit. calificat bucăt.	1	0	M,G	I	1
muncit. calificat bucăt.	1	0	M,G	II	1
muncit. calificat bucăt.	1	0	M,G	IV	1
muncit. calif. lenjer.	0,5	0	M,G	I	0,5
muncit. calif. lenjer.	0,5	0	M,G	II	0,5
muncit. calificat întreținere	2	0	M,G	I	2
CABR JIBOU	36	1			35
sef complex/sef centru	0,5	0,5	S	II	0
coordonator spec	0,5	0,5	S	II	0
asistent social	1	0	S	principal	1
psiholog	1	0	S	principal	1
kinetoterapeut	1	0	S	principal	1
medic	0,5	0	S	spec	0,5
asist.medical	0,5	0	S	principal	0,5
asist.medical	2	0	PL	principal	2
asist. medical	1	0	PL		1
instructor ergoterapie	3	0	M	principal	3
infirmier	17	0	M,G		17
inspector de specilitate	1	0	S	I	1

<i>instructor educatie (educator)</i>	0,5	0	S		0,5
<i>șofer</i>	0,5	0	M	I	0,5
<i>muncit. calificat bucăt.</i>	1	0	M,G	I	1
<i>muncit. calificat bucăt.</i>	2	0	M,G	II	2
<i>muncit. calif. lenjer.</i>	0,5	0	M,G	I	0,5
<i>muncit. calif. lenjer.</i>	0,5	0	M,G	II	0,5
<i>muncit. calif. tamplar</i>	1	0	M,G	II	1
<i>muncit. calificat întreținere</i>	1	0	M,G	II	1
Centrul de îngrijire și asistență Boghiș	41	2			39
	TOTAL POSTURI	COND	Nivelul studiilor	Gradul profesional I	EXECUȚIE
<i>șef centru</i>	1	1	S	II	0
<i>coordonator specialitate</i>	1	1	S	II	0
<i>medic</i>	1	0	S		1
<i>asistent social</i>	1	0	S	principal	1
<i>psiholog</i>	1	0	S	practicant	1
<i>asist. medical</i>	5	0	PL	principal	5
<i>kinetoterapeut</i>	1	0	S	principal	1
<i>instructor educatie(educator)</i>	1	0	S		1
<i>instructor ergoterapie</i>	3	0	PL/M	principal	3
<i>infirmier</i>	15	0	M/G		15
<i>referent de specialitate.</i>	1	0	S	II	1
<i>administrator</i>	1	0	M	I	1
<i>șofer</i>	1	0	M/G	I	1
<i>muncit. calificat bucăt.</i>	3	0	M/G	I	3
<i>muncit. calificat bucăt.</i>	1	0	M/G	II	1
<i>muncit. calificat intretinere</i>	1	0	M/G	I	1
<i>muncit. calificat fochist</i>	1	0	M/G	I	1
<i>muncit. calificat fochist</i>	1	0	M/G	II	1
<i>spălătoreasă</i>	1	0	M/G		1
Total unități subordonate	625	17			608

Total general

865

26

839

ROMÂNIA
JUDEȚUL SĂLAJ
CONSILIUL JUDEȚEAN
PREȘEDINTE
Nr. 797 din 20.01.2024

REFERAT DE APROBARE
privind aprobarea organigramei și statului de funcții ale Direcției Generale de
Asistență Socială și Protecția Copilului Sălaj

Ținând seama de prevederile art.173 alin. (2) lit. b) și lit.c) din Ordonanța de Urgență a Guvernului nr.57/2019 privind codul administrativ, cu modificările și completările ulterioare, consiliul județean are ca atribuție adoptarea hotărârii de reorganizare a instituțiilor publice de interes județean și de aprobare a organigramei , statului de funcții și regulamentului de organizare și funcționare ale acestora.

Direcția Generală de Asistență Socială și Protecția Copilului este instituție publică de interes județean cu personalitate juridică, înființată în subordinea Consiliului Județean Sălaj, având un patrimoniu propriu și cu scopul de a asigura aplicarea politicilor sociale în domeniul protecției copilului, familiei, persoanelor vârstnice, persoanelor cu dizabilități, precum și altor persoane, grupuri sau comunități aflate în nevoie socială, cu rol în administrarea și acordarea beneficiilor de asistență socială și a serviciilor sociale.

Direcția Generală de Asistență Socială și Protecția Copilului îndeplinește atribuții în domeniul protecției și promovării drepturilor copilului, în domeniul prevenirii și combaterii violenței domestice, în domeniul protecției persoanelor vârstnice și a altor persoane adulte aflate în situații de dificultate prin intermediul personalului de specialitate prevăzut în organigramă și statul de funcții.

Propunerile de modificare a statului de funcții ale Direcției Generale de Asistență Socială și Protecția Copilului Sălaj sunt susținute de cadrul legislativ în vigoare, respectiv Ordonanța de Urgență nr. 57/2019 privind Codul administrativ, cu modificările și completările ulterioare, Legea nr. 292/2011 privind Legea asistenței sociale, Hotărârea Guvernului nr. 797/2017, cu modificările și completările ulterioare, pentru aprobarea regulamentelor-cadru de organizare și funcționare ale serviciilor publice de asistență socială și a structurii orientative de personal și Hotărârea Guvernului nr.867/2015 pentru aprobarea Nomenclatorului de servicii sociale, precum și a regulamentelor-cadru de organizare și funcționare a serviciilor sociale, precum și de standardele minime obligatorii.

Modificările realizate în structura de personal a Direcției Generale de Asistență Socială și Protecția Copilului Sălaj sunt cuprinse în statul de funcții, păstrându-se numărul de posturi existente.

Luând în considerare cele prezentate și dispozițiile art. 136 alin. (8) lit. a) coroborate cu prevederile art.182 alin. (2) din Ordonanța de Urgență a Guvernului nr. 57/2019, cu modificările și completările ulterioare, supun spre aprobare Consiliului Județean, proiectul de hotărâre privind aprobarea organigramei și statului de funcții ale Direcției Generale de Asistență Socială și Protecția Copilului Sălaj.

PREȘEDINTE,
Dinu Iancu-Sălăjanu

ROMÂNIA
JUDEȚUL SĂLAJ
CONSILIUL JUDEȚEAN
DIRECȚIA GENERALĂ DE ASISTENȚĂ
SOCIALĂ ȘI PROTECȚIA COPILULUI
Nr. 917 din 16.01.2025

RAPORT DE SPECIALITATE
privind aprobarea organigramei și statului de funcții ale Direcției Generale de
Asistență Socială și Protecția Copilului Sălaj

Direcția Generală de Asistență Socială și Protecția Copilului, este instituția publică cu personalitate juridică înființată în subordinea consiliilor județene/consiliilor locale ale sectoarelor municipiului București cu scopul de a asigura aplicarea politicilor sociale în domeniul protecției copilului, familiei, persoanelor vârstnice, persoanelor cu dizabilități, precum și altor persoane, grupuri sau comunități aflate în nevoie socială, cu rol în administrarea și acordarea beneficiilor de asistență socială și a serviciilor sociale. În contextul alinierii la Recomandările de țară făcute de către Uniunea Europeană României, apare necesitatea desființării a tuturor centrelor de plasament de tip instituție. Dezinstituționalizarea și tranziția către îngrijirea în comunitate este cuprinsă și în Strategia privind incluziunea socială și reducerea sărăciei 2014 – 2020, iar reușita acestui proces se află în strânsă legătură cu dezvoltarea și finanțarea serviciilor adresate copiilor separați de familiile lor.

La nivelul Direcției Generale de Asistență Socială și Protecția Copilului Sălaj, funcționează Complexul de Servicii Sociale Șimleu-Silvaniei, în structura căruia există Centrul de plasament, centru pentru care s-a elaborat un Plan de închidere și s-a obținut avizul nr. 8733/2019 și avizul nr. 8734/2019 al Autorității Naționale pentru Protecția Drepturilor Copilului și Adopție

Astfel, Direcția Generală de Asistență Socială și Protecția Copilului Sălaj a aplicat pentru proiectele ”Închiderea Centrului de plasament Șimleu-Silvaniei și înființarea a patru case de tip familial: Casa de tip familial Silvania și Casa de tip familial Măgura, Casa de tip familial Cireșarii și Casa de tip familial Maria precum și a unui Centru de Zi pentru Dezvoltarea Deprinderilor de Viață Independentă.

Direcția Generală de Asistență Socială și Protecția Copilului Sălaj propune o structură organizatorică flexibilă, pe categorii de personal, în corelare cu legislația în vigoare, standardele de calitate și nevoile identificate în evoluția socială a comunității și ale serviciilor pe care le oferă, în vederea obținerii licențelor de funcționare pentru noile servicii sociale înființate.

Ținând cont de faptul că instituția Centrul de Asistență Medico Socială Ileanda nu îndeplinește nici una dintre condițiile impuse de lege, devin aplicabile prevederile art XXIX alin.(2) din Legea nr. 296/2003 care dispun că “Instituțiile publice care nu îndeplinesc condițiile prevăzute la alin. (1) se pot desființa/reorganiza/fuziona sau pot transfera activitatea și personalul încadrat către alte structuri organizatorice, inclusiv către structurile organizatorice aflate în coordonarea/autoritatea/subordonarea autorităților administrației publice locale/centrale/județene, prin modificarea corespunzătoare a numărului de posturi, organigramei și a regulamentelor de organizare și funcționare”.

În acest context se impune reorganizarea Centrului de Asistență Medico-Socială Ileanda, fără personalitate juridică, prin transferul activității și personalului în structura Direcției Generale de Asistență Socială și Protecția Copilului Sălaj, începând cu data de 01.01.2025.

În acest sens, statul de funcții al Direcției Generale de Asistență Socială și Protecția Copilului Sălaj cuprinde următoarele modificări:

- **mutarea și transformarea în cadrul Complexului de Servicii Sociale Șimleu-Silvaniei:**

a) a 27 de posturi contractuale din Centrul de plasament pentru copii cu dizabilități în posturi contractuale de asistenți maternali profesioniști în cadrul Serviciului pentru copilul aflat în plasament la rude, familii, persoane și asistenți maternali profesioniști

- **în cadrul Centrului de Asistență Medico-Socială Ileanda :**

a) s-au desființat un număr de 4 posturi respectiv un post contractual de inspector de specialitate și 3 posturi contractuale de asistent medical.

b) postul de director s-a transformat într-un post de șef centru.

Propunerile vizate de noua structură a statului de funcții sunt în conformitate cu respectarea criteriilor orientative prevăzute în anexa nr.2 din Hotărârea Guvernului nr.797/2017 și Hotărârea nr. 867/2015 pentru aprobarea Nomenclatorului serviciilor sociale, precum și a regulamentelor-cadru de organizare și funcționare a serviciilor sociale, care au la bază ideea unei eficiente distribuirii a resurselor umane având în vedere păstrarea intactă a condițiilor necesare îndeplinirii atribuțiilor avute anterior pentru continuarea procesului de reformă în domeniul asistenței sociale, componentă a sistemului național de protecție socială, cuprinzând serviciile sociale și prestațiile sociale acordate în vederea dezvoltării capacităților individuale sau colective pentru asigurarea nevoilor sociale, creșterea calității vieții, promovarea principiilor de coeziune și incluziune socială.

Având în vedere cele prezentate, în conformitate cu prevederile art.136 alin. (3) lit. a) și alin. (8) lit. b) coroborate cu prevederile art.182 din Ordonanța de Urgență a Guvernului nr.57/2019 privind Codul administrativ, cu modificările și completările ulterioare, propunem adoptarea proiectului în forma prezentată.

DIRECTOR EXECUTIV,

Violeta Milaș